

新宿クリエイタズフェスタ 2018

SHINJUKU CREATORS FESTA

신주쿠 크리에이터즈 웨스타

新宿創造者庆典活动



SHINJUKU
CREATORS
FESTA

8.1_{WED}

▶▶▶ 10.8_{MON}

開催場所:

新宿駅周辺各所

www.scf-web.net

この夏、

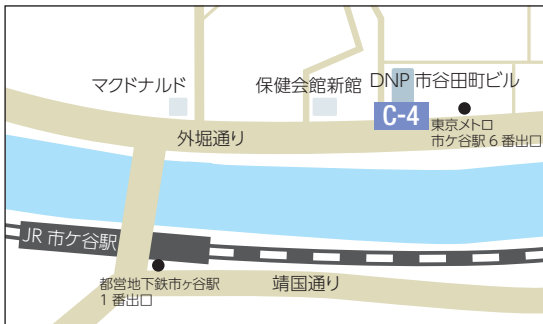
アートの花
ひらく

Official
Guidebook
公式ガイドブック

SHINJUKU CREATORS FESTA 2018 MAP



サテライト会場（市谷）



beyond2020プログラムは、多様性や国際性に配慮した文化活動・事業を政府が認証し、日本文化の魅力を国内外に発信する取組です。新宿クリエイターズ・フェスタ実行委員会はこの取組を応援しています。

アーティスト展 ARTISTS' EXHIBITION

国内外で活躍する著名アーティストから新進気鋭の若手アーティストまで、30名を超えるアーティストたちによる多様性あふれるアート作品の数々が、新宿のまちを鮮やかに彩ります。

A-1	河口 洋一郎	P6
A-2	椿 昇	P8
A-3	蟹江 杏	P10
A-4	エマニュエル・ムホー	P11
A-5	河上 裕紀 (superSymmetry)	P13
A-6	Seiya Nakano + Synichi Yamamoto	P13
A-7	Yumiko Kasahara + Kanao Sasaki	P14
A-8	°F (superSymmetry)	P14
A-9	Seiichi Sega + Takuya Aoki (superSymmetry)	P15
A-10	川村 健一	P15
A-11	山下 裕之	P16
A-12	MOT8	P18
A-13	佐久間 一行	P20
A-14	BLACKBOX	P22
A-15	makomo	P22
A-16	長坂 真護	P23
A-17	山口 健児	P23
A-18	坂本 匡之 鈴木 金造 石橋 満	P24 P24 P25
A-19	矢野 ミチル 戸川 木蘭 高尾 斉	P26 P26 P27
A-20	永野 徹子 田中 涼子 蟹江 杏	P28 P28 P29
A-21	千葉 清藍	P30
A-22	三宅 律子	P30
A-23	進藤 陣	P31
A-24	土屋 さやか	P32
A-25	ASUKA SAKASHITA	P32

新宿クリエイターズ・フェスタ2018アーティスト展は東京2020公認プログラムです。

こどもアート CHILDREN'S ART

親子で気軽にアートを体験することができる、参加型イベントを多数開催します。また、毎年継続して開催している東日本大震災の被災地支援の展示も行います。

C-1	こどもアートデー!	P34,35
	こどもアート展	P35
C-2	親子でチューインガムをつくろう!	P36
C-3	世界でひとつのタンブラーをつくろう!	P36
C-4	絵本で国際貢献「おやこで絵本を作ってアジアに届けよう!」	P37
C-5	パラスポーツ絵画作品展 「第1回ボクと私の『夢』コンクール」 受賞作品展	P38 P38

学生アート STUDENT ART

本フェスタの発祥である学生アート部門では、新宿区内の大学・専門学校をはじめ、次世代を担う学生たちに発表・発信の場を提供します。

S-1	学展アート&デザインコンクール 優秀作品展	P40
S-2	「日学・黒板アート甲子園」 黒板アート・ライブペインティング	P41
S-3	宝塚大学/新宿展 ツカまんっ!	P42 P42
S-4	宝塚大学: 白花繚乱展	P43
S-5	Shinjukung_gameArt	P44
S-6	遊びの実験室「あそラボ」	P45

まち中アート DOWNTOWN ART

多くの人が行き交う新宿のまち中空間を活用し、誰でも気軽にアートに触れることのできる参加・体験型のイベントなどを開催します。

D-1	STEAM PARK STEAM PARK × オカダヤ	P47-49 P50
D-2	新宿住友ビルに「新宿観光特使 ゴジラ」が来襲!?	P51
D-3	歌舞伎町 Flower & Art 2018	P52
D-4	こどもアートテラス at ホテルグレイスリー新宿	P53
D-5	蟹江杏展 at ルミネ新宿	P54
D-6	パブリックアート「Hand of Peace」	P55
D-7	想いをつなぐ炎 古代オリンピックから日本へ	P56
D-8	歌舞伎町アートプロジェクト	P58,59

INDEX / EVENT CALENDAR

PAGE	イベント・作品	アーティスト等	会場	No.
アーティスト展				
P6	河口洋一郎展	河口 洋一郎	新宿NSビル 1F 新宿ファーストウエスト 1F	A1
P8	anonymous	椿 昇	住友不動産新宿グランドタワー 1F	A2
P10	蟹江杏20周年記念「直角犬立体作品展」	蟹江 杏	住友不動産新宿オータワ	A3
	蟹江杏作品展		新宿高島屋 10F インテリアアートギャラリー	
P11	colorscape	エマニュエル・ムホー	JR新宿駅 新南改札外 Suicaのベンギン広場	A4
P13	Shinjuku City Visualize	河上 裕紀 (superSymmetry)	アルタビジョン、フラッグスビジョン	A5
P13		Seiya Nakano + Synichi Yamamoto	アルタビジョン、フラッグスビジョン、ユニカビジョン	A6
P14		Yumiko Kasahara + Kanako Sasaki	エストビジョン パイ ルミネエスト、	A7
P14		'F(superSymmetry)	フラッグスサイネージ	A8
P15		Seichi Sega+Takuya Aoki (superSymmetry)	ユニカビジョン	A9
P15		川村 健一	ユニカビジョン	A10
P16		THE LANDSCAPE OF SILENCE -静寂な都市風景- 一眼レフカメラでアートな新宿を撮影しよう! 2018	山下 裕之	ヒルトピアアートスクエア(ヒルトン東京B1F)展示室A・B 新宿駅周辺のイベント会場
P18	見えない挑戦	MOT8	第一大久保ガード	A12
P20	ちょっとだけ佐久間一行展	佐久間 一行	新宿センタービル 1F	A13
P22	JagZ TrickArt	BLACKBOX	ヒルトピアアートスクエア(ヒルトン東京B1F)展示室A・B	A14
P22	makomo art works「ワープ」	makomo	ヒルトピアアートスクエア(ヒルトン東京B1F)展示室C	A15
P23	Still A Black Star	長坂 真護	新宿野村ビル 1F	A16
P23	山口健児展 -behind the black-	山口 健児	ハイアット リージェンシー 東京 1F	A17
P24,25	そのむこうへ	坂本匡之展 〜思ひ〜	坂本 匡之 鈴木 金造	ヒルトピアアートスクエア(ヒルトン東京B1F)
		いつか「版」を超えて パレイドリアの魔法	石橋 満 矢野 ミチル	
P26,27	The Pen Point 〜線のその先へ〜	境界線	戸川 木蘭	ヒルトピアアートスクエア(ヒルトン東京B1F)
		Hitpenの絵日記 〜ペンに込めた想い〜	高尾 斉	
P28,29	色のとさき	永野徹子 あそびの森	永野 徹子	ヒルトピアアートスクエア(ヒルトン東京B1F)
		幻影の庭 蟹江杏 直角犬展	田中 涼子 蟹江 杏	
P30	彩	千葉 清藍	ヒルトピアアートスクエア(ヒルトン東京B1F)	A21
P30	三宅律子展「雨照り」	三宅 律子	ヒルトピアアートスクエア(ヒルトン東京B1F)展示室C	A22
P31	PIPE	進藤 陣	新宿三井ビル 2F	A23
P32	土屋さやかの人形展	土屋 さやか	住友不動産西新宿ビル 1F	A24
P32	Be Yourself -MINNA AWESOME展-	ASUKA SAKASHITA	新宿マルチメン 8F イベントスペース	A25
子どもアート				
P34,35	子どもアートデー!	NPO法人3.11 子ども文庫 ほか	全労済ホール/スペース・ゼロ	C1
P35	子どもアート展	福島県相馬市の子どもたち、日野市の中学生		
P36	親子でチューインガムをつくろう!	株式会社 ロッテ	新宿区役所第一分庁舎 7F	C2
P36	世界でひとつのタンブラーをつくろう!	山口 健児、戸祭 端香子、中野 真紀子、 くわなよしゆき、永野 徹子	全労済ホール/スペース・ゼロ、スターバックスコーヒー 新宿マインスターワ、ヒルトピアアートスクエア(ヒルトン東京B1F)	C3
P37	絵本で国際貢献「おやこで絵本を作ってアジアに届けよう!」	大日本印刷株式会社	DNP プラザ 2F イベントゾーン	C4
P38	パラスポーツ絵画作品展			C5
P38	「第1回ボクと私の「夢」コンクール」受賞作品展	新宿区の小学生	新宿区役所第一分庁舎 1F ロビー	
学生アート				
P40	学展アート&デザインコンクール 優秀作品展		新宿パークタワー 1F ギャラリー1	S1
P41	「日学」黒板アート甲子園「黒板アート・ライブペインティング		紀伊國屋書店 新宿本店 店内	S2
P42	宝塚大学/新宿展	宝塚大学 東京メディア芸術学部	ギャラリーオーガード“みるっく”	S3
P42	ツカまんっ!			
P43	宝塚大学:白花線乱展		東京都健康プラザハイジア 1F アートウォール	S4
P44	Shinjuku gameArt	総合学園ヒューマンアカデミーデザインカレッジ	歌舞伎町シネシティ広場	S5
P45	遊びの実験室「あそぼ」	日本電子専門学校 グラフィックデザイン科	東京都健康プラザハイジア 1F アートウォール	S6
まち中アート				
P47-49	STEAM PARK		歌舞伎町シネシティ広場	D1
P50	STEAM PARK × オカダヤ		オカダヤ新宿本店 服飾館 7F	
P51	新宿住友ビルに「新宿観光特使 ゴジラ」が来襲!?		新宿住友ビル壁面	D2
P52	歌舞伎町 Flower & Art 2018		歌舞伎町シネシティ広場	D3
P53	子どもアートテラス at ホテルグレイスリー-新宿	蟹江 杏	ホテルグレイスリー-新宿 8F テラス、1F エントランス	D4
P54	蟹江杏展 at ルミネ新宿	蟹江 杏、日野市の中学生	ルミネ新宿 ルミネ2 1F 東南口ウィンドウ、エスカレーター(JR東南口寄り)	D5
P55	パブリックアート「Hand of Peace」	鎌田 恵務	新宿センタービル公開空地	D6
P56	想いをつなぐ炎 古代オリエントから日本へ		伊勢丹新宿本店 7F パンケットルームほか	D7
P57	しんじゅく芸術まち歩き		フェスタの各会場を巡ります	
P58,59	歌舞伎町アートプロジェクト	蟹江 杏 ほか	歌舞伎町地区	D8

※イベント内容・会場・期間は変更となる場合があります。最新情報は新宿クリエイターズ・フェスタ HP (<http://www.scf-web.net>) でご確認ください。

7月	8月	9月	10月
		8/10~10/8	
		8/1~10/8	
		9/7~10/8	
		9/10~10/8	
	8/1~8/14		
		9/15~10/8(予定)	
			9/22~10/8
	8/23~8/28		
		9/22~9/24	
	ライブペインティング	8月上旬~9月下旬(予定)	展示 10/1~
	ライブペインティング8/10 展示8/10~8/24		
	8/16~8/21		
	8/16~8/21		
	公開制作8/6~8/8 展示8/6~8/26		
		8/1~10/8	
8/1~8/7			
	8/9~8/14		
			9/27~10/2
8/2~8/7	8/9~8/14	8/16~8/21	8/23~8/28
		8/23~8/28	
		8/27~10/8	
		9/3~10/6	
		8/30~9/30	
	8/7		
	8/1~8/12		
		8/17,8/18	
	8/4	8/12	9/1
			9/15
			9/29
8/1			
	8/14~8/31(土・日曜日を除く)		
		8/25~9/2	
		ライブペインティング 9/22	展示 9/23~10/31
	7/27~8/23		
		8/24~9/27	
		8/10~9/17	
			10/2~10/4
		9/19~9/22	
			10/6~10/8
			9/29~10/31
			9月下旬~(予定)
		9/22~9/24	
		イベント 9/23	展示 9/24~10/8
	8/9~8/22		
		通年展示	
		8/29~9/9	
		9/22	9/28
			10/2
		通年展示	

河口 洋一郎

Yoichiro Kawaguchi

① 8月10日(金) ▶ 10月8日(月・祝)

新宿NSビル 1F

② 8月1日(水) ▶ 10月8日(月・祝)

新宿ファーストウエスト 1F



青い宇宙鳳凰 (PHOCCO) 2018

新宿を「宇宙に一番近い都市」と表現する世界的 CG アーティスト河口洋一郎氏。関東初上陸となる新作「青い宇宙鳳凰」が新宿 NS ビルに登場するほか、新宿ファーストウエストでは宇宙を案内する EGGY たちが皆さんをお待ちしています。はるか 5 億年先の未来に生きる進化的宇宙生物との遭遇をお楽しみください。



EGGY SERIES

©Yoichiro Kawaguchi

CGアーティスト

種子島生まれ。筑波大学助教授を経て、1998年より東京大学大学院工学系研究科・人工物工学センター教授。2000年から2018年まで情報学環教授。2018年東京大学名誉教授。1975年からCGに着手し、自己増殖する「グロース・モデル」で独自のアート世界を確立。超高精細立体視映像の濃密度感の創出を特徴とする世界的CGアーティストとして活躍中。さらに、伝統芸能との融合「ジェモーション」による情感的な舞台空間のパフォーミング・アーツ、生命体から発想する独創的な深海／宇宙探査型のロボティック立体造形を制作するなど、多岐にわたる旺盛な創造性により、今後のさらなる飛躍が期待されている。1995年第100回ヴェネツィア・ビエンナーレ日本館代表作家。2010年ACM SIGGRAPHにて栄誉あるシググラフ・アーティストアワード『ディスティンクイッシュト・アーティスト・アワード』を世界で3人目に受賞。2013年芸術選奨文部科学大臣賞受賞。同年、紫綬褒章受賞。2017年MOCA台北（現代美術館）個展、2018年CDAアンギャンレバンの美術館個展で大成功を博した。2018年フランス、Prix Bains Numériquesにて栄誉あるPrix D'Honneur賞受賞。



新宿は、どこまでも行ける。



JR SHINJUKU
MIRAINATOWER

JR 新宿ミライナタワー | オフィスタワー | ルミネの新しい世界NEWoMan | クリニック[NEWoMan内]
新宿駅直結 | 保育園[NEWoMan内] | 文化交流施設 ルミネゼロ

JR新宿ミライナタワーはバスタ新宿に隣接しています。

anonymous

アーティスト展

椿 昇

Noboru Tsubaki

9月7日(金) ▶ 10月8日(月・祝)

住友不動産新宿グランドタワー 1F

このクリーチャーは、生命の進化実験過程にインスパイアされて制作した“mammalian” (2012) の、突然変異パターンとして構想した。現代はクローニング技術や IPS 細胞などの発展によって、生命は必ずしも生殖行為に頼らなくとも増殖可能となっている。アートの分野では相変わらず「エディションズ」や「マルチプル」という名前で作品の増殖が行われて来たが、その概念も科学の進歩によって変更を余儀なくされているのではないか・・・この“anonymous”の登場によってアートという文化ルールから逸脱した概念によって、無限のクリーチャー増産への理論的枠組の準備が整うと考えている。



“anonymous”

©Noboru Tsubaki



“mammalian” (2012)

現代美術家

京都市立芸術大学美術専攻科修了。1989年のアゲインストネーチャーに「Fresh gasoline」を出品、展覧会のタイトルを生む。1993年のベネチア・ビエンナーレにアペルトに参加。2001年の横浜トリエンナーレでは、巨大なバッタのバルーン《インセクト・ワールド〜飛蝗（バッタ）》を発表。2003年、水戸芸術館にて9.11以後の世界をテーマに「国連少年展」。2009年、京都国立近代美術館で個展「椿昇 2004-2009: GOLD/WHITE/BLACK」を、2012年、霧島アートの森（鹿児島）にて「椿昇展「PREHISTORIC __PH」」を開催。2013年瀬戸内芸術祭「醬+坂手プロジェクト」、同2016年「小豆島未来プロジェクト」、青森トリエンナーレ2017、アーティストフェアKYOTO、などのディレクターを務める。

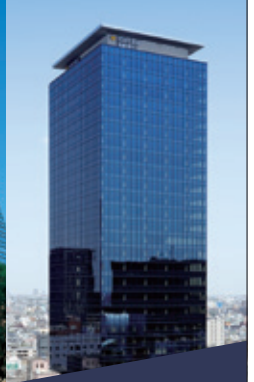
<http://artotheque.jp/>



▼ 新宿住友ビル

▼ 住友不動産新宿ガーデンタワー ▼ 住友不動産新宿オーキータワー

▼ 住友不動産西新宿ビル



東京で 新宿で **No.1**

住友不動産は、新宿区をはじめ、都心7区を中心
に 220 棟超のオフィスビルを展開しています。

—信用と創造—



住友不動産

◀ 住友不動産新宿グランドタワー

蟹江 杏

Anz Kanie

蟹江杏 20周年記念「直角犬立体作品展」

9月10日(月) ▶ 10月8日(月・祝)

住友不動産新宿オークタワー

作家活動 20 周年を迎えた蟹江杏。サインでも描く、おなじみの、いつも上を向いて涙を食べてくれる犬「直角犬」の巨大アートが出現!!

蟹江杏作品展

8月1日(水) ▶ 8月14日(火)

10:00～20:00 ※金・土曜日は20:30まで
※最終日は17:00まで

新宿高島屋 10F インテリアアートギャラリー

[作家来場サイン会]

8月12日(日)14:00～16:00

サイン会当日までにお買い上げいただいた額装の裏面に、作家が直筆サインをお入れします。※サイン会は都合により、変更になる場合がございます。

[オーダーメイド実演]

お客様の好きな絵柄を即興で彫り、色彩をプラス、世界で一つの作品を作ります。



版画家。東京生まれ。「NPO法人3.11こども文庫」理事長。

「自由の森学園」卒業。ロンドンにて版画を学ぶ。

[主な展覧会]

●美術館

2017年 ANZ 蟹江杏 作品展「世界、或いは万物への眼差し」
軽井沢現代美術館 (長野)

2016年 「夏の夜の夢」蟹江杏 絵本原画展
伊豆高原プライアン・ワイルドスミス絵本美術館(静岡)

●GINZASIX

2018年 「杏」蟹江杏展 20周年・新作展
Artglorieux GALLERY OF TOKYO (東京)

●個展

2008年～2013年 大丸アートギャラリー-東京店・神戸店
美術画廊 (東京・兵庫)

2013年 蟹江杏 版画展「間抜けな空と、饞舌な海。」
香川県直島ギャラリーくらや (香川)

2013年～2017年 「新作展」東京国際フォーラム
フォーラムアートギャラリー (東京)

2013～2017年 「蟹江杏 個展」
ヒルトピアアートスクエア (東京)

2016年 企画展「谷川俊太郎の世界を描く」
ギャラリーゴトウ (東京)

2016年 企画展「絵本アート展」 藤屋画廊 (東京)
他、画廊や、大丸松坂屋・三越伊勢丹・高島屋・西武など全国
の有名百貨店にて個展・グループ展多数。

●その他

舞台美術・衣装デザイン・雑誌表紙・ポスター
広告・CDジャケットなど多数。新宿区・練馬区・日野市をはじめ各地の都市型アートイベントにおいて、こどもアートプログラムのプロデュースやコーディネートを手がける。子どものためのライブペインティングでは、お絵描きお姉さんとして「La.tatan舎お絵描きサーカス団」に参加。アートワークショップなど、全国の子どもたちとアートをつなぐ活動を行なっている。東日本震災以降は、「NPO法人3.11こども文庫」理事長として、被災地の子ども達に絵本や画材を届ける活動や、福島県相馬市に絵本専門の文庫「にじ文庫」を設立するとともに、同市の「LVMHこどもアートメゾン」(モエ ヘンシー・ルイ ヴィトン・グループ提供)でのアートワークショップをプロデュース。文部科学省復興教育支援事業としての、コーディネーターをつとめている。また、BMWジャパンのエコカー「i3」のキャンペーンカーや、JTA (日本トランスオーシャン航空)のイリオモテヤマメネコ・デカール機など、企業とのコラボレーションも多数手がけている。
<http://www.atelieranz.jp>



エマニュエル・ムホー

emmanuelle moureaux

9月15日(土) ▶ 10月8日(月・祝)(予定)

※展示期間・内容は変更となる場合があります。

最新の情報は、新宿クリエイターズ・フェスタ HP (<http://www.scf-web.net>) でご確認ください。

JR新宿駅 新南改札外 Suicaのペンギン広場



※画像はイメージです。

colorscape

長さ約 60m のカラースケープ。

透明な 100 色の美しいグラデーションが街と重なり、新しい風景をつくる。

好きな色の前に立って、色のフィルターを通して、新宿の街と空をカラフルに楽しむ。

1971年フランス生まれ。1995年フランス国家建築家免許取得、翌1996年東京に移住。2003年一級建築士免許を取得し、同年からemmanuelle moureaux architecture + designを主宰。東京の「色」と街並が成す複雑な「レイヤー」と、日本の伝統的な「仕切り」から着想を得て、色で空間を仕切る「色切/shikiri」コンセプトを編み出す。色を大胆に取り入れた建築、空間デザイン、アートなど多様な作品を創造し続けている。代表作に巣鴨信用金庫の建築設計、ABC Cooking Studio の空間デザイン、100 colors シリーズ、UNIQLO や ISSEY MIYAKEのアートインスタレーション、国立新美術館での「数字の森」などがある。東北芸術工科大学准教授。

www.emmanuelle.jp



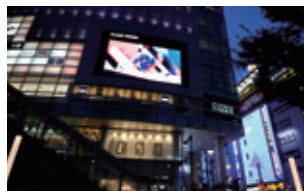
Shinjuku City Visualize

アーティスト展

9月22日(土) ▶ 10月8日(月・祝)

※上映時間は新宿クリエイターズ・フェスタ HP (<http://www.scf-web.net>) でご確認ください。

新宿のサイネージ・大型ビジョンで展開している新宿クリエイターズ・フェスタのアーティスト展企画。本年は2013年から大型ビジョン作品を手掛ける山本信一をプログラムディレクターとして、より多くのアーティストがコラボレーションという形で参加。これまで、広告と情報量のあふれる喧騒の街頭ビジョンにアート作品で対峙してきたが、本年はあえて“新宿の視覚化(=ビジュアライズ)”というテーマで、それぞれのアーティストが解釈した新宿を展開する。



キュレーション&プロデュース superSymmetry by omnibus japan

オムニバス・ジャパンのGraphics divを中心に、ディレクター・CGアーティスト・テクノロジスト・サウンドデザイナーが交差するクリエイティブレベル。サイエンス・エデュケーションなどのテーマで、大型映像やドーム映像など既存メディアの枠を超えた映像作品をプロデュースしている。

<http://www.omnibusjp.com/supersymmetry/>

プログラムディレクター 山本 信一 Synichi Yamamoto

メディアアーティスト

オムニバス・ジャパン エグゼクティブ・クリエイティブ・ディレクター

企業のモーションロゴや映画のタイトバックなどを数多く手掛けながら、映像作家として90年代初めからアート作品を国内外で発表。

Sony Music CI (2002)、NHK「おはよう日本」(2012)、NHK「廃炉への道」(2014)、日本科学未来館「9次元から来た男」(2016)など。

近年では、TVや映画だけでなく、日本科学未来館の地球ディスプレイ「Geo-Cosmos」のコンテンツとして球体映像「軌跡~The Movements」(2013)を制作。電子音楽とデジタルアートの祭典「MUTEK.JP 2017」では、フルドームによるオーディオビジュアルライブを行った。

http://www.omnibusjp.com/profile_yamamoto/



アルタビジョン・フラッグスビジョン



河上 裕紀 (superSymmetry) Yuuki Kawakami

モーショングラフィックスを中心に、3DCGを取り入れたグラフィカルな表現で映画やTVドラマのタイトルバックデザイン、企業CIなどのモーショングラフィックスの制作、またその企画・演出も総合的に手掛ける。

近年の活動では、日中合作映画「妖猫伝」（邦題：「空海-KU-KAI-美しき王妃の謎」）のOPのディレクション、日本科学未来館「第3回 ジオ・コスモス コンテンツ コンテスト」で大賞を受賞したインタラクティブコンテンツ「inside」の制作など多岐にわたる。



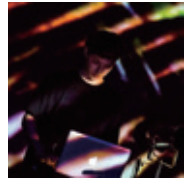
Pouring abstraction (2017)

Sound by SUNNOVA

東京を拠点に活動するトラックメーカー・DJ。

ロックバンドdownyのサポートメンバーとしても活動中。国内外のレーベルから音楽作品を発表している。Live活動ではLow End Theory、EMAF TOKYOなどに出演。

<http://sunnova.tumblr.com/>



アルタビジョン・フラッグスビジョン・ユニカビジョン

Seiya Nakano + Synichi Yamamoto



中野 誠也 Seiya Nakano

visual designer/technical director

音響、映像のテクニカルバックグラウンドをベースに様々な映像作品、インタラクティブインスタレーション制作に参加。砂原良徳のライブビジュアル、MV他、電気グルーヴのライブツアーにてプロジェクトマッピング演出等も手掛ける。



Sound by Satoshi & Makoto

CASIO CZ-5000 シンセサイザーを駆使用するリアル・ツインズ・デュオ。オランダ・Safe Tripからアルバムをリリース。
<https://nemutai.bandcamp.com/>



エストビジョン バイ ルミネエスト・フラッグスサイネージ

Yumiko Kasahara + Kanako Sasaki

映像ディレクター 笠原裕美子が抽象画家 佐々木香菜子とのコラボレーション作品をサイネージで展開。



笠原 裕美子 Yumiko Kasahara

ディレクター/CG ディレクター/CG デザイナーとしてのフリーランス活動を通し、TVCM、TVドラマのタイトルバックデザイン、企業CIなどのあらゆる映像を手掛ける。2017年に日本科学未来館で開催された「第3回 ジオ・コスモス コンテンツ コンテスト」では、個人制作した球体ディスプレイ作品が「ジオ・コスモス制作チーム特別賞」を受賞。



佐々木 香菜子 Kanako Sasaki

ファッションを主軸に、広告、商品パッケージ、企業とのコラボレーションなどを幅広く手掛ける他、抽象画作品の制作や、作品展も意欲的に行なっている。

<https://www.sasakikanako.com/>



CODE:MIRAGE (2017)
©2017 広井王子 / 「コードネームミラージュ」製作委員会



landscape 「past」 (2018)



° F(superSymmetry) efu

CGデザイナー、エフェクトアーティスト。

大阪芸術大学映像学科卒。2015年オムニバス・ジャパン入社。

実写映画やドラマのVFXのハイエンドなCG制作の経験を経て、より繊細なアートの表現を模索している。

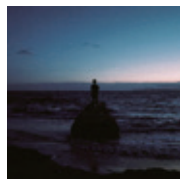


Superformula(2018)

Sound by Yusuke Tsutsumi

1991年東京生まれ、自身の作品のほか映画や広告に音楽を提供するなど幅広く活動する。「会社は学校じゃねんだよ」(2018)「100万円の女たち」(2017)など。

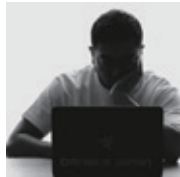
<https://www.artificialnakedwoman.com/>



Seiichi Sega + Takuya Aoki (superSymmetry)

瀬賀 誠一

Seiichi Sega



青木 拓也

Takuya Aoki

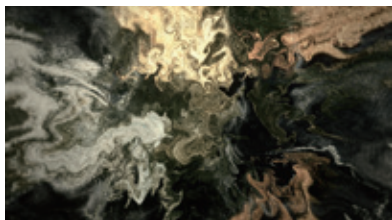


プログラム、物理シミュレーション、ジェネレイティブといった手法をとり入れたハイエンドなCGを、フォトリアルとは違った抽象的なアプローチの新しい表現として開発、採用した3Dのモーショングラフィック作品を多く手がけている。

CMや映画のハイエンドなCG制作を経て、近年はTVタイトルバック、CIなどを演出。全地球立体視、球体ディスプレイ、キューブディスプレイなどの作品も制作している。日本科学未来館ドームシアターガイアで3Dドーム映像作品「9次元からきた男」が公開中。

2017年に新宿クリエイターズ・フェスタにて概念的に変容していく地球を表現したパブリックアート「immense veins」を発表。また、同イベントで時間軸上に同時に存在する事象・現象をテーマにした空間インスタレーション「Extra Dimensions」を展開。

「MUTEK.JP 2017」では抽象的・科学的概念の可視化をテーマにしたフルドーム立体視作品「Noesis」に参加。



immense veins (2017)

Sound by Intercity-Express

音楽家・大野哲二によるソロプロジェクト。国内外で広くアート活動をしながら、大型映像のサウンドプロデュースも手掛ける。

<http://intercity-express.tumblr.com/>



川村 健一 Ken-ichi Kawamura

Creative Technologist/VJ/Media Artist

テクノロジーを活用した企画、デザイン、開発に従事。VJ/Media Artistとしても活動を行っており、オーディオ、データ等のリアルタイムレンダリングによるビジュアルイゼーションや公演実績も多数。

<https://twist-cube.com/vj/>



©Ken-ichi Kawamura

Sound by saskiatokyo

ライブ活動、映像やインスタレーションの楽曲制作、エレクトロ アートイベント「NONOT」主催。

<https://saskiatokyo.tumblr.com>



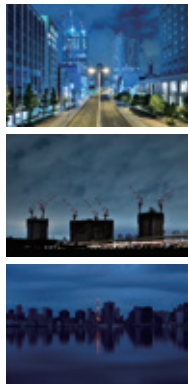
山下 裕之

Hiroyuki Yamashita

8月23日(木) ▶ 8月28日(火)
10:00 ~ 19:00 ※最終日は16:00まで

ヒルトピアアートスクエア
(ヒルトン東京B1F) 展示室A・B

- ・展示室 A 急速に変化する都市景観も、その喧騒とした白昼の世界も、夜が更けるとともに閑静な時間が訪れる。そこには機能美で無機質な構造物と、音を消し去ったような静寂な都市空間が広がっている。
- ・展示室 B 夜光都市を表現した映像作品を上映。また雑誌「デジタルカメラマガジン」連載の写真と資料を展示。



フォトセミナー：一眼レフカメラでアートな新宿を撮影しよう! 2018

9月22日(土)・23日(日・祝)・24日(月・振休) ※雨天決行 9:30~15:00 (昼食付き)

会場：新宿駅周辺のイベント会場を歩いて回ります。
※24日のみ電動アシスト自転車で会場を巡ります。自転車についてはp.57をご覧ください。
集合場所：新宿区役所第一分庁舎(予定) 9:30集合 ※詳細は当選通知をご覧ください。
参加対象者：18歳以上の方で、これから一眼レフカメラやミラーレスカメラなどを始めたい初心者の方
定員：各日7名

新宿駅周辺で開催されるフェスタのイベント会場を撮影しながら巡る、まち歩きフォトセミナーです。山下裕之氏が講師となり、写真の楽しさやフェスタの見所をご案内します。一眼レフカメラを体験しながら、アートなまち新宿を撮影して、最後は自分で撮影した写真を、B5サイズのパネル作品にして持ち帰りができます。ぜひ写真を撮る楽しさをご体験ください。
参加費無料、当日は一眼レフカメラ(ニコンD5600レンズキット)を無料で貸し出します。

申込み方法：9月7日(木)(必着)までに、下記の必要事項を明記の上、メールまたは往復はがきでお申し込み下さい。
①イベント名「一眼レフカメラでアートな新宿を撮影しよう!」②参加希望日③参加者の氏名・年齢・住所・電話番号
申込み先：〒160-8484 新宿区歌舞伎町1-5-1(新宿区役所内)新宿クリエイターズ・フェスタ実行委員会事務局 宛て
メールアドレス：scf.jimu@gmail.com
お問い合わせ：TEL:03-5273-4220

※応募者多数の場合は、抽選とさせていただきます。
※当日は、当選通知と、本人確認ができる身分証明書をご持参ください。
※新宿駅周辺を歩いて回るため、動きやすい服装でお越しください。
(雨天の場合は雨具をご用意ください。)

[協力：株式会社ニコンイメージングジャパン]

フォトグラファー。
1970年熊本県出身。1996年、オーストラリア大陸をオフロードバイクで横断。帰国後、写真家の相原正明氏に師事、アシスタントを経てフリーとなる。現在は主に深夜の都市風景を作品として撮影している。
<http://hirophoto.jp/>



乳酸菌T001は♪

Lactobacillus brevis NTT001

腸内環境を♪

Improve Intestinal

改善します♪

Environment



「腸にちょこちょこ乳酸菌」
という新提案。
チョコレートだから、
いつでもどこでも
手軽にはじめられますよ。

腸に♪ ちょこちょこ♪ 乳酸菌♪



機能性
表示食品

届出表示: 本品には生きた乳酸菌プレビスT001株 (*Lactobacillus brevis* NTT001) が含まれます。乳酸菌プレビスT001株 (*Lactobacillus brevis* NTT001) は腸内環境を改善することが報告されています。
食生活は、主食、主菜、副菜を基本に、食事のバランスを。
本品は、特定保健用食品と異なり、消費者庁長官による個別審査を受けたものではありません。本品は、疾病の診断、治療、予防を目的としたものではありません。 www.lotte.co.jp

MOT8

MOT8

8月上旬～9月下旬(予定)

※この期間中に、下書きからペイントまで行います。

壁画が完成次第、新宿クリエイターズ・フェスタHP(<http://www.scf-web.net>)で発表します。描いた壁画は、当分の間現地で観覧いただけます。

第一大久保ガード

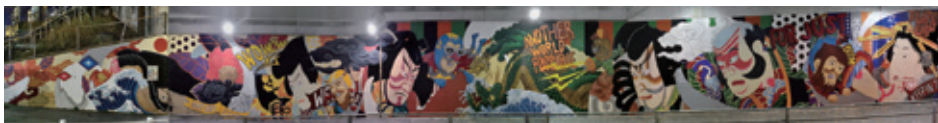
(職安通りのJR中央本線の線路下、歌舞伎町1-30-3付近)

東京の中心ともいべき新宿には、多くの人が集まっています。妖怪のような目に見えない何かと戦っている人々の熱やエネルギーが変化し、集まり、街を覆うことで、この新宿の活気が生み出されていると感じています。

目に見えない何かに勝利し、成功を収めてほしいというメッセージを込めて、東京2020オリンピック・パラリンピックに向けて変化し続ける新宿のエネルギーを、壁画に表現します。



※2017年に制作した作品です。第一大久保ガード(職安通りのJR山手線・埼京線・西武新宿線の線路下)で観覧いただけます。



※2016年に制作した作品です。新宿モア4番街で観覧いただけます。

ストリートアーティスト。

キャラクターを中心に関西・関東で活動中。2003年から2011年まで、イタリアを拠点として壁画・POPアートの活動を行う。ヨーロッパで盛んなアートに実際に触れ、感じ、ヨーロッパのアートのPOPアートが誕生。キャラクターを中心に、壁画・絵画・イラスト・フィギュアなど多方面で活動中。



Shinjuku Free Wi-Fi



● Shinjuku Free Wi-Fi とは？

Shinjuku Free Wi-Fi は、官民協働で整備している無料の公衆無線 LAN サービスです。新宿エリアのビルや店舗オーナーなどのご協力を得て拡大中です。

SSID	屋外等	Shinjuku_Free_Wi-Fi
	店舗等	Shinjuku_Free_Wi-Fi_01 Shinjuku_Free_Wi-Fi_02

● 新宿の観光情報が入手できます！

Shinjuku Free Wi-Fi に接続すると、新宿観光振興協会のホームページが表示されます。新宿を回遊したくなるコンテンツが満載です。



【主な掲載コンテンツ】

- 現在開催中のイベント
- おすすめ観光スポット
- 観光コース・マップ
- スタッフによる SNS 投稿
- プロモーション動画
- 情報誌「新宿 plus」
- Shinjuku Free Wi-Fi 利用可能エリア紹介 など

Shinjuku Free Wi-Fi のご利用方法のくわしくは、新宿観光振興協会のホームページをご覧ください。

<http://www.kanko-shinjuku.jp/>

Wi-Fi 接続方法

Shinjuku Free Wi-Fi(屋外等)の場合

- ①設定画面で Wi-Fi を有効にする。
- ②SSID を選択する。



- ③ブラウザのアプリを起動する。



- ④「インターネットに接続する」をタップ。



以降は、ページ指示に従ってください。初回のみメールアドレスの登録が必要になります。

メールアドレス登録

店舗オーナー様にお知らせです！ Shinjuku Free Wi-Fi 参加店募集！

新宿区では、公衆無線 LAN サービス「Shinjuku Free Wi-Fi」を設置していただける店舗を募集しています。設置協力をいただいた店舗は、「Shinjuku Free Wi-Fi」の利用可能エリアとして新宿観光振興協会のホームページ等で紹介いたします。

くわしくは新宿観光振興協会のホームページをご覧ください。(http://www.kanko-shinjuku.jp/)

既に **250 店以上**が「Shinjuku Free Wi-Fi」に参画しています！

ちょっとだけ佐久間一行展

アーティスト展

佐久間 一行

Kazuyuki Sakuma

8月10日(金) ▶ 8月24日(金)

新宿センタービル 1F

今春、有楽町マルイにて開催された「佐久間一行ぜんぜん大変じゃないアドベンチャーアート展」から選りすぐりの作品を展示します。

展示初日の8月10日(金) 19時から、ライブペインティングイベントを開催します。



茨城県水戸市出身。よしもとクリエイティブ・エージェンシー所属。東京NSC2期生。愛称「さっくん」。

2011年R-1ぐらんぷり優勝。誰が見てもほっこり笑えるネタの世界観が多くのの人に親しまれ、単独ライブを行えば毎回即売のピン芸人。かわいいキャラクターのイラストを描くことでも定評があり、オリジナルグッズを多数発売。ルミネtheよしもとのキャラクター「ルミにゃん」も佐久間によるデザイン。佐久間が2015年1月から8月までTwitterに投稿し続けた1コママンガ「ふでばこ君」は絵本となり、2017年幻冬舎より出版された。2018年4月28日～5月14日、有楽町マルイにて「佐久間一行ぜんぜん大変じゃないアドベンチャーアート展」を開催し大盛況。8月30日～9月9日、同展示が丸井水戸店にて開催される。





きょう、
ロマンスカーで。

特急料金 1,090円 運賃 1,190円 合計 2,280円 (新宿～箱根湯本、おとな・片道、全席指定)

上記運賃は「きっぷ運賃」です。「ICカード運賃」とは異なります。

購 入

- 小田急線各駅 ■ 東京メトロ ロマンスカー停車駅[®] ■ 小田急トラベル ■ 主な旅行代理店 (JTB・KNT・日本旅行など)
- ※ 購入いただける特急券に制限があります。詳しくは、小田急電鉄ホームページへ。

予 約

- | | |
|---|---|
| <ul style="list-style-type: none"> ■ <u>小田急電鉄ホームページ</u>
パソコン、スマートフォンからの予約・購入
www.odakyu.jp (4:00～翌2:00) | <ul style="list-style-type: none"> ■ <u>小田急お客さまセンター</u>
自動音声応答による特急券の予約 044-986-0931 (4:00～翌2:00)
オペレーターによる特急券の予約 03-3481-0066 (10:00～18:00) |
|---|---|
- 小田急トラベル ロマンスカーと宿泊のお得なセットプラン www.odakyu-travel.co.jp

情 報

- 箱根のCMなどの情報は、きょう、ロマンスカーで。 www.romancecar.jp
- 箱根に行くなら、箱根ナビ www.hakonenavi.jp

新宿から箱根へ。  **小田急ロマンスカー** 

www.romancecar.jp

JagzZ TrickArt

アーティスト展

8月16日(木) ▶ 8月21日(火)

11:00~19:00 ※最終日は16:00まで

ヒルトピアアーツスクエア (ヒルトン東京 B1F) 展示室 A・B

ご来場の皆様に写真を撮って楽しんでもらえる内容となっています。



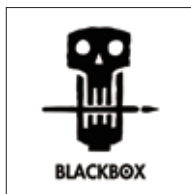
BLACKBOX BLACKBOX

大阪出身。デザイナーを経てイラストレーターとして独立。

カートゥーンテイストを基に、Cool&Popに少し毒がある絵が特徴。

オリジナル作品「JagzZ (ジャグズ)」をメインに、日本に限らず、台湾、香港、ニューヨーク、ロンドンでも作品提供&展示等で活動の場を広げている。

アパレルやグッズ、ゲーム等、様々なジャンルも手掛けつつ、Disneyやウルトラマン、ゴジラ、GLAY等とのコラボ作品もリリースしている。



makomo art works “ワープ”

アーティスト展

8月16日(木) ▶ 8月21日(火)

11:00~19:00 ※最終日は16:00まで

ヒルトピアアーツスクエア (ヒルトン東京 B1F) 展示室 C

「ちょっとだけおもしろい」品のある絵画作品が新宿にワープしてきました。見た人の心を横にちょっとワープさせます。



makomo makomo

おもしろメーカー

ニヤニヤできるちょっとだけおもしろい絵と文とで雑誌、書籍、WEBなどで活躍中。また、大きい絵画作品を発表したり、絵本をつくって売りまわる活動をしている。

「ちょっとだけおもしろいもの」を理念にしている。JR西日本「2018年度さわやかマナーキャンペーン」イラスト担当中。

www.makomo.jp



公開制作 8月6日(月) ▶ 8月8日(水) ※完成した作品は、8月26日(日)まで展示します。

作品展示 8月6日(月) ▶ 8月26日(日) 公開制作のほかにも、作品を展示します。

新宿野村ビル 1F

先進国が、アフリカ・ガーナに電子機器のゴミを不法投棄しているという事実を知り、それを多くの人に知ってもらうため、公開制作という形で彼らの現状を伝えます。



長坂 真護 Mago Nagasaka

世界14か国で芸術活動を行う。2016年9月1日、FlagsとMAGOがコラボしFlags VisionでのCM放送開始。同月、服飾ブランド「HEMD by MAGO」を開始。12月新宿フラッグスにて「世界が一つになれる夜」をテーマに世界平和のクリスマスアートを発表。2017年、ハリウッド、オスカー賞の前夜祭2017 Oscar VIP Gift Loungeに出展、日本人初となるライブアートを披露。同年5月にはLAのトヨタ美術館で展示会を開き「芸術で世界平和と環境保全の創造をする」と公言。そして翌月アフリカ・ガーナにある世界の電子機器の墓場、死に汚染されたスラム街「アグボグブローシー」を訪問。その現地の廃棄物を再利用した環境保全を目的とした芸術作品「WE ARE THE SAME」発表。自分の芸術は何人を救えるのか?と、「世界平和と環境保全の創造」をスローガンに掲げ、今もなお日本のみならず世界各地で講演や作品展を行う。

<http://artismago.jp/>



山口健児展 - behind the black -

8月1日(水) ▶ 10月8日(月・祝)
ハイアット リージェンシー 東京 1F

黒と白で「光」を描く。

岩絵具と膠を使い、伝統的な日本画の技法を踏まえて描く作品は、ダイナミックかつ優しさに溢れる。現代的で無機質でありながら、なぜか自然を感じる。都市の生活の日常を見つめ、永遠の輝きを求めて描いた作品を展覧致します。



山口 健児 Kenji Yamaguchi

1965年 千葉県生まれ
1991年 東京藝術大学 日本画専攻卒業。

[個展]

- 2017年 「めをとじて」 ヒルトピア アートスクエア (新宿)
 - 2016年 「光のむこうへ」 ギャラリーなつか (銀座)
「ひかりのむこうへ」 ヒルトピアアートスクエア(新宿)
 - 2015年 「1991-2015表現の変遷」 しろがねギャラリー(三鷹)
 - 2014年 コビス吉祥寺アートギャラリー (吉祥寺)
「revelation」 ギャラリーなつか (銀座)
 - 2012年 「むこうのひかり」 日仏会館 (恵比寿)
 - 2011年 「かみのむこうに」 ギャラリーなつか (銀座)
 - 2010年 「みずからもりへ」 ギャラリーマーマ (大阪)
- その他、1993年から多数開催

[グループ展]

- 2018年 白黒展 (アートギャラリー 月桂樹 坂戸)
- 2017年 冬のシンフォニー (中和ギャラリー 銀座)



- 点の解 (横浜市民ギャラリー)
- 美の精鋭たち (横浜市民ギャラリー)
- 冬のシンフォニー (中和ギャラリー 銀座)
- 未来抽象芸術展選抜作家展 (caféNABE 初台)
- 未来抽象芸術展 (スペースゼロ 新宿)
- Departure from Provinces (from TOYAMA) (Galler NATSU・富山)
- Nihonga and Color Sensitivity (在サンフランシスコ日本総領事館、San Francisco,U.S.A)
- 第11回 上野の森美術館大賞秀作展 (箱根彫刻の森美術館)
- 第13回十美会日本画21世紀大賞展 優秀賞
- 東京セントラル美術館'92 日本画大賞展紀大賞展

そのむこうへ

アーティスト展

8月1日(水) ▶ 8月7日(火)

11:00~19:00 ※8月1日のみ14:00~19:00 ※最終日は16:00まで

ヒルトピアアーツクエア(ヒルトン東京 B1F)

シックな落ち着いたベテラン作家3名の共演。ジャンルは異なるが、共通する思い・優しさを込めた作品から見える「もう一つの世界」をテーマに展開。

坂本匡之展



坂本 匡之 Tadayuki Sakamoto

1957年 福岡に生まれる
1986年 東京藝術大学大学院
壁画専攻修了
1987年 同大学院壁画研究生

[個展]

2017・2016年
新宿クリエイターズ・
フェスタ企画 個展
(東京 新宿)
d-lab GALLERY(埼玉 入間)

2016・2014年
ギャラリー枝香庵(東京 銀座)

2015・2012・2008・1997年
わたなべ画廊(埼玉 飯能)

1999年 小野画廊 (東京 銀座)

1997年 なつか画廊(東京 銀座)

1994・1992年
ぐ・ぼ・く画廊(埼玉 日高)

1990年 なびす画廊(東京 銀座)

1987・1985・1984年
ルナミ画廊(東京 銀座)



板室温泉大黒屋現代美術展
(栃木 板室)

境界を越えて(香川 小豆島)

2016年・2014年
枝香庵サマーフェスティバル
(ギャラリー枝香庵 東京 銀座)

2014年
新宿クリエイターズ・フェスタ2014
(ミロードモザイク通り 東京 新宿)

2013年
OVER VIEW展
わたなべ画廊企画
(世田谷美術館 市民ギャラリー)

2011年・2009年
アート・セレクション
(わたなべ画廊 埼玉 飯能)

2010年
元気なアート展
(画廊アベニュー中野ブロードウェイ)
エントランス・アート
(入間市アミーゴ創造アトリエ)

その他 グループ展多数

[グループ展]

2018・2017年
HOLONIC
(個と全体の調和を図る)
(GALLERY UNICORN 埼玉 川越)

2017年
枝香庵はじめ展 (ギャラリー
一枝香庵 東京 銀座)
第12回・9回 (2014年)・
6回 (2011年)

～思い～



鈴木 金造 Kinzo Suzuki

1965年 埼玉県生まれ。
1991年 創形美術学校 版画家卒業。
1992年 創形美術学校 研究課程終了。
ミヤコ版画賞展入賞、
日本版画協会会展 山口源
新人賞などを受賞。

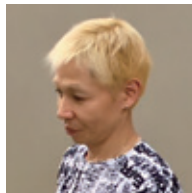
1993年 第二回高知国際版画ト
リエナーレ。

1994年 ベオグラード国際版画
ビエンナーレ。

1996年 ミヤコ版画賞展 入賞。
1998年 第一回神戸版画ビエン
ナーレ。第二回東京国
際ミニプリントリエナ
ナーレ。

1994,97,2003年
シロタ画廊にて個展。

2001年 空想ガレリアにて個展。



2007.09.11,13,15年
Oギャラリー UP・Siにて
個展。

2017年
ヒルトピアアーツクエア
(ヒルトン東京)にて
個展。

いつか「版」を超えて



石橋 満 Mitsuru Ishibashi

版画家

東京版画研究所 講師 (1979～2014)

1951年 新潟県長岡市生まれ

1980年 ワールドプリントカウンシル
(サンフランシスコ近代美術館)
ソウルミニチュアール国際版画展(韓国)

1982年 ソウルミニチュアール国際版画展
スペインミニチュアール国際版画展

1984年 ブラッドフォード国際版画展(英国)

1989年 「現代ビュラン作家展」ギャラリース
ペース21 (東京・新橋)

1991年 さっぽろ国際現代版画ビエンナーレ
「石橋 満 銅版画展」新井画廊
(東京・銀座)
「石橋 満 版画展」ギャラリー愚怜
(東京・本郷)

1993年 「石橋 満 版画展」ギャラリー愚怜

1994年 「石橋 満 銅版画展」ギャラリー愚怜
「石橋 満—北の風・南の風」
and gallery (東京・豪徳寺)

1994年 第3回リビングアート・コンペティション展
(東京・新宿)

1995年 「and galleryの眼②」and gallery
第一回 西脇市サムホール大賞展

感動創造美術展'95 優秀賞 福田美術館

1996年 「and galleryの眼③」and gallery

2010年 「満展」space turbo (東京・渋谷)

2011年 「東京版画研究所—40年のあゆみ—展」
練馬区立美術館

2013年 「GAW展 PART8 in 新宿ゴールデン街」

2014年10月29日 永眠 (63歳)

2015年 「東京版画研究所の歩み/石橋 満と
仲間展」練馬区立美術館

2016年 遺作展「『版の力』の向こう側」

あかね画廊 (東京・銀座)

2017年 やきほギャラリー展 (グループ展)

(東京・江古田)



伊勢丹アイカード 会員募集中

伊勢丹アイカードの特典

1 三越伊勢丹グループ百貨店で、
一品3,000円以上の商品のお買物で
5・8・10%ポイント特典。

一品3,000円+税 未満、
食料品・レストラン・喫茶のご利用時
100円(税抜)につき1ポイントが貯まります。

※一部のショップ・ブランド品、セール品・送料・加工料等は
エムアイポイント特典除外品となります。

2 百貨店のお買物が年間200万円(税込)以上で
ボーナスポイントを進呈。

3 三越伊勢丹グループ各ショップでのお買物も
100円ごとにポイントの特典。

※詳しくは伊勢丹各店カードカウンター、またはエムアイカード
ホームページをご覧ください。



詳しくはエムアイカードホームページ
www.micard.co.jpをご覧ください。

this is japan.
ISETAN
www.isetan.co.jp

The Pen Point ～線のその先へ～

アーティスト展

8月9日(木) ▶ 8月14日(火)

11:00～19:00 ※最終日は16:00まで

ヒルトピアアートスクエア (ヒルトン東京 B1F)

3名のペン画と水彩のアーティストの共演。共通する、線の美しさと研ぎ澄まされた空気をテーマに展開。

パレイドリアの魔法



矢野 ミチル Michiru Yano

1980年 茅ヶ崎生まれ。蠍座の男。
日本各地で展示や、音楽家とコラボしたライブペインティング、アートワークを行う。

[個展]

2002年 「R指定のメルヘン」(銀座煉瓦画廊)
以降、全国各地で個展多数。

2012年 「超絶技巧寓話画集」(愛媛砥部里山房、広島鹿嶋ギャラリー、浅草天才算数塾)

画集「超絶技巧寓話画集」出版

2013年 「ミチルノカルタ」(拍江茶茶)

2014年 「矢野ミチル解放宣言」(尾道光明寺會館) 他。

2015年 「鳥獣銀河」(広島十日市アパート)

2016年 「Michiru Yano Exhibition」(東京アメリカンクラブ) 他。
「矢野ミチル展」(因島ルリヤン) ルリヤンロゴデザイン、壁画も担当する。

2017年 「in ei rai san」(福山繫々 -tunatuna-)

「幻獣博物館」(二宮Boulangerie Yamashita)(因島ルリヤン)

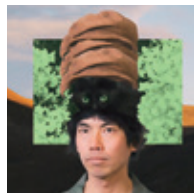
[グループ展]

2003年 グループ展「イリュミネーション三人展」(神楽坂セッションハウス)
帽子屋ガボットとの二人展「アルバカサーカス団」(渋谷ガボットストア)
以降、グループ展・企画展多数

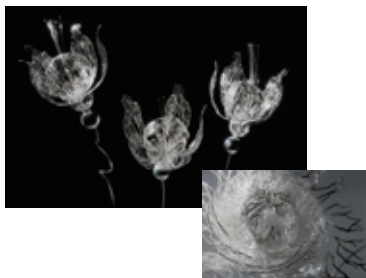
[その他活動]

2004年 「オハラマヤ」CDジャケットアートワークを担当
(レーベルゴーター)

エレクトロニカユニットN-qiaのMV「tree」をコマ撮りアニメで制作。企画イベント、アルバムジャケットアートワーク及びMVアニメーション多数。



境界線



戸川 木蘭 Mokuran Togawa

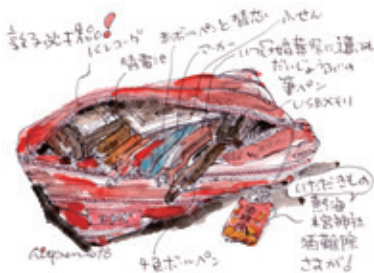
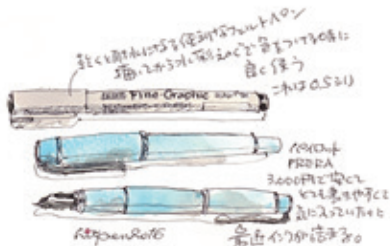
1990年 東京都生まれ
2018年 武蔵野美術大学 工芸工業デザイン学科
金工専攻 卒業

2014年 Jiyucolor展 出展 (練馬区立美術館)
以降毎年出展

2017年 「3月11日の、あのね。展」
(新宿全労済ホール・スペースゼロ) 出展
戸川木蘭 個展 -distortion- (ヒルトピア
アートクエア/ヒルトン東京B1)

2018年 武蔵野美術大学 卒業・修了制作展 (武蔵野美術大学 鷹の台キャンパス)
工芸工業デザイン学科 クラフト専攻 卒業制作展(青山スパイラルガーデン)
武蔵野美術大学 卒業制作・修了制作 優秀作品展(武蔵野美術大学 美術館)





高尾 斉 Hitoshi Takao

島根県生まれ。
デザイナー・イラストレーター。

イラストレーターとして、雑誌、ウェブなどさまざまな媒体をこなし、また、都内を中心に個展・グループ展などでも幅広く活動。その優しくやわらかな個性溢れる独特の作風は、多くのファンを持ち好評を博している。

PR誌隔月NECコンセンサス「歩く」連載4年目。
月刊望星「怪獣たちの言い分」連載2年目。
ラゴ教育センター会員誌、季刊ことばの宇宙「3つのカギ」連載20数年。
WEBデルム「森の教室」8年目。途中単行本3冊。
WEBマガジン「かもめの本棚」私の仕事道具月刊連載4回目。 他

【展覧会】

- 2011年 Yellow Vanilla (代々木) 個展「新宿御苑の1年」
- 2012年 Yellow Vanilla (代々木) 個展「ゆめがたり」、3人展「黄金の旅」
- 2013年より ミレージャギャラリー(銀座)「メルヘン展」6回
- 2014年より ギャラリーニク(表参道)「sunsun展」3回。
- 2016年 ヒルトピアアートスクエア (新宿) 二人展「+&展」。ランドリーグラフィックギャラリー (千駄ヶ谷) グループ展「ウミノウタ2」。
- 2017年 ギャラリープラウカツェ (大阪) グループ展「FUKA 展」。ギャラリーニク (表参道)、グループ展「朝展」。



KEIO

おでかけには電車・バスをご利用ください。



登る



見る知る



遊ぶ体験する



食べる買う



泊まる



山ほど遊べるTAKAO

TAKAO 高尾山と周辺エリアの情報サイト

私たち京王が、TAKAOの楽しみ方を山ほどご提案いたします。 で検索!

色のあとさき

アーティスト展

9月27日(木) ▶ 10月2日(火)

11:00~19:00 ※最終日は16:00まで

ヒルトピアアーツクエア(ヒルトン東京 B1F)

線と色を特徴とする女性作家3人による秀作展。切り絵、銅版画、ドライポイントとそれぞれの技法を活かした優しく温かく、そしてペースを感じさせる作品の共演。

永野徹子 あそびの森



永野 徹子 Tetsuko Nagano

東京生まれ 東京在住
京都精華大学美術学部造形学科版画専攻卒。

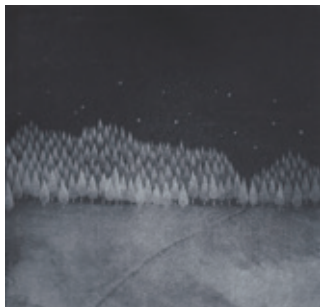
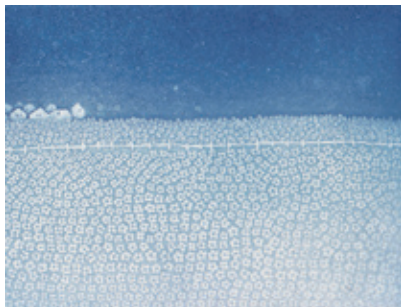
障害のある子どもたちの放課後クラブに長年関わりながら、子どもの造形教室を主宰する経験を経て、2014年から作品制作を始める。

鳥や植物をモチーフにした作品が多く、磁器の上絵付け、陶芸、切り絵、消しゴムハンコ、コラージュ、版画など、幅広いジャンルの作品を展開。また、各地で子どもや障害者へのワークショップや美術講師をするなどして、フリーのイラストレーター・造形作家として活動する。

2017年新宿クリエイターズ・フェスタ「わき出た!展-永野徹子と障がいのある仲間たち-」では、障害のある子どもたちの作品と一緒に、8mもの壁面を巨大な切り絵で埋め尽くす迫力のある作品を発表した。



幻影の庭



田中 涼子 Ryoko Tanaka

1986年生まれ 三重県出身
2009年 武蔵野美術大学油絵科版画コース卒業

【個展】

2013年 OPAgallery (表参道) 「いつかの帰り道」
2014年 OPAgallery (表参道) 「空をかぞえる」
2014年 ギャラリー檜 (京橋) 「遠くとおく空」
2015年 ギャラリー檜 (京橋) 「群島の約束」
2015年 浜橋ギャラリー (三重) 「田中涼子展」
2016年 わいん場 (調布) 「群羊の星」

2016年 JINEN GALLERY (小伝馬町)
「ひとつめの夜」

2017年 Gallery cafe3 (高円寺)
「あめのひのこと」

2017年 JINEN GALLERY (小伝馬町) 「幻影の庭」

2018年 Gallery cafe3 (高円寺) 「夢かまぼろし」

その他全国のギャラリーにてグループ展多数



蟹江杏 直角犬展



蟹江杏 Anz Kanie

版画家。東京生まれ。「NPO法人3.11こども文庫」理事長。
「自由の森学園」卒業。ロンドンにて版画を学ぶ。



[主な展覧会]

- 美術館
2017年 ANZ 蟹江杏 作品展
「世界、或いは万物への眼差し」
軽井沢現代美術館（長野）
2016年 「夏の夜の夢」蟹江杏 絵本原画展
伊豆高原ブライアン・ワイルドス
ミス絵本美術館（静岡）
- GINZASIX
2018年 「杏」蟹江杏展 20周年・新作展
Artgalerie GALLERY OF TOKYO（東京）
- 個展
2008年～2013年 大丸アートギャラリー東京店・神戸店
美術画廊（東京・兵庫）
2013年 蟹江杏 版画展「間抜けな空と、饒舌な海。」
香川県直島ギャラリーくらや（香川）
2013年～2017年 「新作展」東京国際フォーラム
フォーラムアートギャラリー（東京）
2013～2017年 「蟹江杏 個展」
ヒルトピアアートスクエア（東京）
2016年 企画展「谷川俊太郎の世界を描く」
ギャラリーゴトウ（東京）
2016年 企画展「絵本アート展」 藤屋画廊（東京）

他、画廊や、大丸松坂屋・三越伊勢丹・高島屋・西武など全国の有名百貨店にて個展・グループ展多数。



あれも、これも、かなう。西武鉄道

500万本が織り成す深紅の絨毯

埼玉県日高市 高麗の里 巾着田

曼珠沙華

見頃：9月中旬～10月上旬

※花の見頃は気象状況により変わることがあります。

池袋線「高麗」駅から徒歩約15分



【お問合せ】西武鉄道お客さまセンター TEL.(04)2996-2888 音声ガイドのご案内により、メニューをお選びください。

【営業時間】平日9時～19時 土休日9時～17時

花さんぽ 曼珠沙華 検索

彩

アーティスト展

8月2日(木) ▶ 8月7日(火)11:00~19:00 8月9日(木) ▶ 8月14日(火)11:00~19:00
 8月16日(木) ▶ 8月21日(火)11:00~19:00 8月23日(木) ▶ 8月28日(火)10:00~19:00
 ヒルトピアアーツスクエア (ヒルトン東京 B1F) ※最終日は16:00まで

新宿クリエイターズ・フェスタ 2018 のオープニングレセプション開催時に揮毫した、大文字書道パフォーマンスの作品を展示します。



写真提供:しんじゅくノート
 撮影:しんじゅくノート
 区民スタッフ小橋輝雄



※昨年の展覧会で行われた大文字書道パフォーマンスの様子。

千葉 清藍 Seiran Chiba

- 1990.4 東京都葛飾区で書道をはじめ
 2000.4 福島県に移住
 2009.9 福島県個展開催
 2010.5 ~ 2011.11 福島県全59市町村書道の旅
 2011.3 東日本大震災発生
 2011.4 東京丸の内個展開催
 2012.2 仮設住宅にて心を表現する書道のワークショップ開催
 2012.9 ~ 2013.9 会津三十三観音書道の旅
 2013.1 あったかふくしま観光交流大使就任
 2013.3 フランス月刊誌ズームジャパン〜明日を創る50人〜選出 掲載
 2013.8 ~ (毎夏) アメリカ活動 在シカゴ日本国総領事館講演 ワークショップ
 イリノイ大学 日本館 デモンストレーションワークショップ
 ミズーリ州立大学、ウェブスター大学 他教育機関
 アンダーソンジャパニーズガーデンズ、ミズーリ植物園 他
 2014.4 JR郡山駅 駅名標揮毫 設置



- 2015.5 ANA東北フラワーエッセント「東北」ロゴ揮毫
 2016.9 アメリカ シカゴ 海外初個展開催
 2016.11 ~ オーストラリア活動
 2017.8 新宿クリエイターズ・フェスタ ヒルトピアアーツスクエア個展開催
 2018.1 ヒルトピアアーツスクエア個展開催(ヒルトン東京B1)
 2018.3 香港、イギリス、フランス 福島県産物PRイベント同行 在イギリス日本国大使館大文字揮毫
 ロンドン所在「福島庭園」名標揮毫
<http://www.seiran-c.net/>

三宅律子展「雨照り」

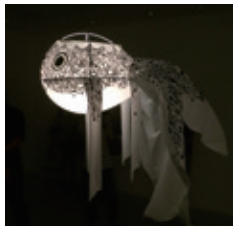
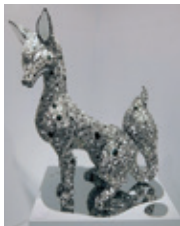
アーティスト展

8月23日(木) ▶ 8月28日(火)
 10:00~19:00 ※最終日は16:00まで

ヒルトピアアーツスクエア (ヒルトン東京 B1F) 展示室 C

『雨照り』

「ある日、天気雨に降られて雨宿りした場所は、誰も知らない稲荷神社だった」という物語を背景に、「点描を打つ」という行為を「雨」と「狐」で比喻した作品を個展『雨宿り』(2016年、銀座)で発表し、本展示はその物語の続きである。今回は、天気雨により出来た水溜りから生まれた金魚が、狐の嫁入り行列の提灯に憧れ「金魚ちゃん」になる夢を見るという「変身願望」をテーマに表現する。



三宅律子 Ritsuko Miyake

点描画家

1979年山口県生まれ、2003年女子美術大学卒業。墨汁、ペン、絵具など用い、黒による点描画を中心に制作。かつて炭鉱で栄えた町に生まれ、硯影師の祖父を持つ縁から幼少より炭と墨の黒に美を見出すが、ある頃から道路の亀裂の補修痕が蠢く蛇や虫に見えるというトラウマを持ち始め、黒の中に「美と醜悪」が混在する様になる。それは同時に、線と点との間に快感・不快感を分ける特異点が存在する事へも影響を受ける。

主な展示に2016年「雨宿り」(ギャラリー・アート・ポイント銀座) 2018年「NAKAMA de ART展」(帝国ホテルプラザ東京)。
<http://ritsukomiyake.web.fc2.com>



8月27日(月) ▶ 10月8日(月・祝)

新宿三井ビル 2F

シンプルな形と色の組み合わせで作品を発表しています。
そこから出てくる空間の楽しさやストーリーなど、何かを自由に感じて想像して楽しんでいただけたら幸いです。



pipe#2 14.5×27.5 手彩色紙版画



pipe#8 27.5×14.5 手彩色紙版画



pipe#3 27.5×14.5
手彩色紙版画



pipecatalogue 18×31 手彩色紙版画

進藤 陣 Jin Shindo

- 1973年 東京都生まれ
- 1997年 多摩美術大学デザイン学部環境デザイン科 卒業
- 2001年 昭和シェル石油 現代美術賞 入選
- 2011年 個展『KUSAYAKYU』 ギャラリーうえすと／銀座
- 2012年 個展『wonder pitch 2012』 伊勢丹浦和店／浦和
- 2013年 個展『Color Block』 ギャラリーうえすと／銀座
- 個展『Colorful Trees』 伊勢丹浦和店／浦和
- 2014年 個展『move little by little』 伊勢丹浦和店／浦和
- 2015年 個展『Color Block』 ギャラリーうえすと／銀座
- 次世代を担う画家たち展 東急百貨店たまプラーザ店／横浜
- 2016年 キルト&ステッチショー2016 出品 東京ビッグサイト・マイドームおおさか ブックカバー展 アトリエフルール／表参道 個展『鳥と』 伊勢丹浦和店／浦和
- みどりそえがく 伊勢丹松戸店／松戸
- 個展『pipe catalogue』 ギャラリーうえすと／銀座
- 2018年 個展『small life』 伊勢丹浦和店／浦和
- 企画展 伊勢丹静岡店／静岡
- その他、個展、グループ展、多数開催



同級生への返信は、
すこし私を強くした。

メールありがとう。
ごめん、同級生には、行けません。
今、シンガポールにいます。
トムソン線226工区。
この国を南北に縦断する地下鉄を、
私はつくっています。
本当はみんなに会いたい。
あの街の寒さも、雪も、坂道も、匂いも。
もうすこし、忘れたふりをします。
私のつくるこの地下鉄も、
きっといつか、誰かの青春を乗せるから。

地図に残る仕事。®

大成建設
TAISEI

For a Lively World

Directed by Makoto Shinkai

土屋さやかの人形展

アーティスト展

9月3日(月) ▶ 10月6日(土)

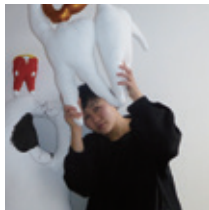
住友不動産西新宿ビル 1F

私は、布の中に綿をばんばんに詰めてアクリル絵具で彩色した人形をつくっています。
今回は、雲をテーマに制作した人形を展示します。
人形たちにぜひ会いにいらしてください。



土屋 さやか Sayaka Tsuchiya

- 1980年 福島県いわき市生まれ
- 2005年 武蔵野美術大学 造形学部
芸術文化学科卒業
- 2010年 『土屋さやかの個展』(プラー
ゲライヒト 東京・谷中)
- 2010年 『第2回 土屋さやかの個展』
(リトルコ 東京・十条)
- 2011年 『土屋さやかの人形フェア』
(a small shop at CABANON
東京・西荻)
- 2012年 『土屋さやか祭り』
(a small shop 東京・西荻)
- 2013年 『土屋さやかの祝い展』
(a small shop 2F 東京・西荻)
- 2014年 『MY EVERY DAY』
(a small shop 2F 東京・西荻)
- 2015年 『move』
(a small shop 2F 東京・西荻)
- 2016年 『LOOK!』(FALL 東京・西荻)
- 2017年 『モンゴル×日本 3017km 風



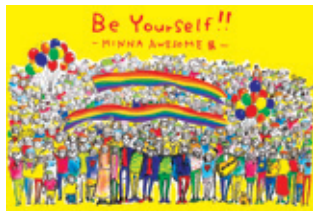
- 2017年 『Tanz』
(a small shop 2F 東京・西荻)
- 2018年 『土屋さやか 人形展 early
summer』(STRIPED HOUSE
GALLERY 東京・六本木)

Be Yourself – MINNA AWESOME 展 – × ○|○| 新宿マルイメン アーティスト展

8月30日(木) ▶ 9月30日(日)

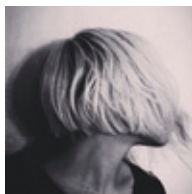
新宿マルイメン 8F イベントスペース

「Be Yourself」ありのままの自分で生きることの美しさと力強さ。性別、年代、人種、思想など、あらゆる差異を超えて愛と平和と共生を「MINNA AWESOME!!」(すべての人は素晴らしい!!)と、楽しくカラフルでハッピーな世界のつながりの存在があることを新宿から世界に発信する。 展示協力：宝塚大学東京メディア芸術学部デザイン表現研究室

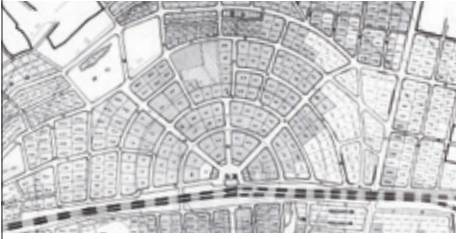


ASUKA SAKASHITA ASUKA SAKASHITA

- ASUKA SAKASHITA (サカシタアスカ)
- アートディレクター / グラフィックデザイナー / イラストレーター / フォトグラファー / The Heima. ドラマー
- 長野県松本市生まれ。東京在住。
- 2014年に自身の作品を使ったブランド「ASUKA SAKASHITA」を立ち上げる。
- 2015年に通販をスタート。
- OJISANをはじめとするイラストレーションや写真作品の提供を中心に、グラフィックデザイナー、イラストレーター、アートディレクターとして、書籍、ジャケット、雑貨、広告など、幅広い表現を手がける。
- 独特な色彩感を持つ作品は、日本のみならず、特にヨーロッパからの評価が高い。
- Heima.のドラマー、デザイナーとしても活躍中。
- 「ASUKA SAKASHITA 公式ホームページ」<https://www.asukasakashita.com/>
- 「サカシタアスカ ネットストア」<http://asukastore.theshop.jp/>
- 「The Heima. 公式ホームページ」<http://www.heima-official.com/>



美しい時代へ——東急グループ



東京・大塚山・田園調布
100th
まちづくり
1900年開業東急グループ

今から100年前
東急グループのまちづくりは
はじまりました。



 東急グループ

美しい時代へ——東急グループ

エンターテインメントライフを
デザインする企業へ



 新東急レクリエーション 

東京メトロ 24時間券と東京・ミュージアム ぐるっとパス2018 のとってもおトクなセットです！

メトロ & ぐるっとパス

東京メトロ24時間券

×2枚



東京メトロ全線が24時間乗り放題

ぐるっとパス2018



92か所の美術館や動物園などの
無料入場券又は割引券が
つづられたチケットブック



通常価格より **530円おトク!**

詳細はこちら!

¥2,870



一日乗車券特典ガイドブックがついてくる!

提示すると都内の様々な人気スポットでお得な割引やサービスが受けられる
「ちかとか」の対象乗車券です！詳しくは「ちかとか」ガイドブックをご覧ください。



みんなでたのしみ
アートフェスタ

こどもアートデー！

各分野で活躍中のプロのアーティストが1日限りのアートワークショップを開催します。楽しくアートに触れることができる、夏休みの思い出作りにぴったりのアートイベントです！

8月7日(火) 10:00 ～(ロビーにて整理券配布 9:30～)

会場：全労済ホール／スペース・ゼロ

スタンプラリーに参加して
チョコあ～んぱんをもらおう！（先着 200名様）

協力：GTF グレーター・トウキョウ フェスティバル実行委員会
株式会社アルボン

大きなキャンパスに絵を描こう！ 絵と音のライブペインティング

生演奏に合わせて大きなキャンパスにお絵描きしよう。
みんなが知っている日本の童謡にあわせて大きな絵を描くよ。飛び入り参加大歓迎！



タイムスケジュール

お絵描き 1 回目	10:30 ～ 11:30
お絵描き 2 回目	12:00 ～ 13:00
お絵描き 3 回目	14:00 ～ 15:00
お絵描き 3 回目	15:30 ～ 16:30

先着 200 名様に帽子プレゼント！

ライブイベントに参加したお子さま先着 200 名に配布します。（お絵描き 1 回目 10:30 から配布し、なくなり次第終了します。）

協力：株式会社よこい



歌って踊って！ステージイベント

生演奏のステキなステージをお楽しみに！！

ミニライブ

いっしょに歌って盛り上がりよう！

オープニングライブ
10:00 ～ 10:30

エンディングライブ
16:30 ～ 17:00

出演：
石川浩司、
関口直仁、
秋福音



街にひびけ こども達の歌ごえ



こどもの城児童合唱団・混声合唱団の元気なステージ

13:00 ～ 13:30

劇団 飛行船 スペシャルステージ

マスクブレイミュージカルの楽しいステージ

1 回目 11:30 ～ 12:00
2 回目 15:00 ～ 15:30



音楽といっしょに体であそぼう！

音楽に合わせて体を動かすよ。音を体で表現してみよう。

1 回目 11:10 ～ 11:20
2 回目 14:40 ～ 14:50



心震える、魂の剣舞！

古くから東北地方に伝わる郷土芸能「鬼剣舞」を披露！

14:00 ～ 14:30



アートグッズ&飲食コーナー

会場ではチャリティーグッズや軽食の販売もあります！

開催時間：10:00 ～ 17:00

NuRIE

大人気のNuRIEを特別販売します。



駄菓子屋さん

色々なお菓子がたくさん！



いろいろつくって、たのしもう！ アート体験ワークショップ

プロのアーティストによるいろんなワークショップがあるよ！

開催時間：10:30～17:00

整理券なし

- こどもアトリエ
- アートなバッグを作ろう
- いろんな帽子、おもしろかぶりもの
- 絵手紙を書こう
- ドラム缶トントン相撲
- サカベコスタジウム
- 墨絵おえかき
- こどもリトミック



整理券あり

※会場内ロビーにて9:30から整理券を配布します。

- アートお面作り
- コラージュでしおりを作ろう
- こどもスターボックス
- オリジナルサマーボックスを作ろう
- 夏・金魚を作ろう
- ガラタ楽器作り
- こどもリトミック



こどもアート展

新宿がつながる
アートの輪

8月1日(水)▶8月12日(日) 11:00～19:00 ※最終日は17:00まで

会場：全労済ホール／スペース・ゼロ

3.11 ふくしまそうまの 子どもの描きたいせつな絵展

震災直後に描かれた子どもたちの作品と、震災から6年が経った昨年に描かれた子どもたちの作品を一堂に展示します。あの時と今を見て、感じてください。



ぼくのまちにはもりがある ～絵本原画展～

蟹江杏（日野市出身）が、日野市の中学生とともに1年間のワークショップを通して製作した、「日野市の水と緑、身近な自然環境の大切さをテーマに、黒川清流公園を舞台にした絵本。日野市発刊の「ぼくのまちにはもりがある」の原画展を開催。※会場にて絵本を先行販売します。



プロデューサー 蟹江 杏



蟹江 杏→p.10

企画 NPO 法人 3.11 こども文庫

<http://www.311bunko.com/>

版画家 蟹江 杏（かにえ あんず）が「東日本大震災で傷ついた子どもたちに絵本と画材を送ろう」と友人、知人へ10通のメールを送ったことから「NPO 法人 3.11 こども文庫」は始まりました。国内外から集まった児童書は約 15,000 冊となり、これは福島県相馬市に届けられました。また、集まった画材で子どもたちが描いた絵は、約 300 点にのびります。「NPO 法人 3.11 こども文庫」の活動は、全国各地での子どもの絵の展覧会、アート・ワークショップ、講演会など「アートによる復興支援」として、現在も広がっています。

「NPO法人3.11こども文庫」
を8月7日までにフォローした方に
オリジナルグッズプレゼント！

詳しくは
Twitterで！



LOTTE

株式会社ロッテ特別企画！夏休みの最後の思い出に！！ 「親子でチューインガムをつくろう！」

手作りチューインガム教室は、チューインガムを通じて「食べ物をよく噛むことの大切さ」を多くの方に理解していただきたいと始めたロッテの食育活動の一つです。ロッテの研究員が講師となり、親子でガムの手作り体験を楽しんでいただけます。めったに見ることのできないガムの原料に、味や香りを付けてオリジナルのガムを作りましょう！

作ったガムはお土産として持ち帰り、家族みんなで食べることもできます！

8月17日(金)、18日(土)

①11:00～12:30(10:30受付)

②14:30～16:00(14:00受付)

**会場：新宿区役所第一分庁舎7F
(新宿区歌舞伎町1-5-1)**

対象：小学生の児童及び保護者

※必ず保護者1名同伴でお越しください。

定員：各回子ども25名

参加費：無料

申込み方法：8月3日(金)(必着)までに、下記の必要事項を明記の上、1家族あたり1枚の往復はがきでお申し込みください。

(1)イベント名「手作りガム教室」

(2)参加希望の日時(日にち、①か②)

(3)参加者全員のお名前・年齢

(4)代表者(同伴する保護者)の住所・電話番号

申し込み先：〒160-8484 新宿区歌舞伎町1-5-1 新宿区役所内
新宿クリエイターズ・フェスタ実行委員会事務局 宛て

お問い合わせ：TEL: 03-5273-4220

※応募者多数の場合は、抽選とさせていただきます。

※当日は、返信されたはがき、三角巾、エプロンをご持参ください。



世界でひとつのタンブラーをつくろう！

アーティストが講師となって、オリジナルタンブラーづくりワークショップを開催します。制作したタンブラーはプレゼントします。

①8月4日(土)11:00～12:30

講師：山口健児『スクラッチでタンブラー』

②8月12日(日)11:00～12:30

講師：戸祭瑞香子『お花deカラフルタンブラー』

(A・B共通) **会場：**全労済ホール/
スペース・ゼロ ギャラリー

③9月1日(土)10:00～11:30

講師：中野真紀子『野菜と果物で不思議動物を作ろう』

④9月15日(土)10:00～11:30

講師：くわなよしゆき『らくがきマグネットタンブラー』

(C・D共通) **会場：**スターバックスコーヒー
新宿マインズタワー店

⑤9月29日(土)11:00～12:30

講師：永野徹子『切り絵の森のタンブラー』

会場：ヒルトピアアートスクエア(ヒルトン東京 B1F)

対象：小学生の児童及び保護者

※必ず保護者同伴でお越しください。

定員：A①B②10組20名 C③D④5組10名

参加費：無料



STARBUCKS®



申込み方法：③～⑤は8月17日(金)(必着)までに、下記の必要事項を明記の上、1家族あたり1枚の往復はがきでお申し込みください。

(1)イベント名「タンブラーをつくろう！」

(2)参加希望の回(③～⑤)

(3)参加者全員のお名前・年齢

(4)代表者(同伴する保護者)の住所・電話番号

※A・Bについては下記の電話番号へお問い合わせください。

申込み先：〒160-8484 新宿区歌舞伎町1-5-1 新宿区役所内
新宿クリエイターズ・フェスタ実行委員会事務局 宛て

【お問合せ】 TEL: 03-5273-4220

※応募者多数の場合は抽選とさせていただきます。

※当日は、返信されたはがきをご持参ください。

DNP 大日本印刷

DNP×シャンティ国際ボランティア会

絵本で国際貢献

「おやこで絵本を作ってアジアに届けよう！」

8月1日(水)

① 10:30～12:00(10:00 受付)

② 14:00～15:30(13:30 受付)



ハンダのびっくりプレゼント(光村教育図書)



「おおきなかぶ」(福音館書店)

アジアの国では、薬の説明書や、地雷地帯を知らせる看板など、文字が読めないことが命の危険につながっています。そうした国にアートブック(絵本)を贈り、多くの子どもたちが文字を読めるように支援を行うシャンティ国際ボランティア会と共催で、現地に贈る翻訳絵本づくりを行います。日本の絵本に現地の言葉のシールを貼る内容で、どなたでも気軽にご参加いただけます。ワークショップ後、絵本はアジアの学校や図書館、難民キャンプに寄贈されます。夏休みの体験学習としても是非ご参加ください!(本はお手元に残せません。ご了承の上お申し込みください)

会場：DNP プラザ 2F イベントゾーン
〒162-0843 新宿区市谷田町1-14-1
DNP市谷田町ビル
(URL: <http://plaza.dnp/>)

対象：小学生3年生以上

※小学生は保護者同伴でご参加ください。

※中学生～成人は一人でもご参加いただけます。

定員：各回20組 ※事前予約制(先着順)

参加費：2,500円(教材セット代：書籍代、翻訳シール代)

申込み：以下のURLからお申し込みください。

URL：<http://sva.or.jp/contact/event/70110000001E1jB.html>

未来のあたりまえをつくる。



TOKYO 2020



DNP

大日本印刷



TOKYO 2020

PARALYMPIC GAMES



東京2020オフィシャルパートナー(印刷サービス)

DNPは、東京2020オリンピック・パラリンピックを応援しています。

パラスポーツの魅力を描画で表現！

パラスポーツ絵画作品展

「パラスポーツの体験・観戦・選手の著書や記事などを通して感じたことを絵で表現」することをテーマに、日本財団パラリンピックサポートセンターの主催で開催された「絵画・作文コンテスト2017」の絵画部門の受賞作品などを紹介します。



東京2020応援プログラム

「第1回 ボクと私の『夢』コンクール」受賞作品展

「第1回ボクと私の『夢』コンクール」（主催：新宿区立小学校PTA連合会、中野区立小学校PTA連合会）は、東京2020大会への夢をテーマに開催された絵画コンクールです。新宿区と中野区の小学生から約250作品の応募があり、その中から新宿区の小学生が描いた入賞11作品をご紹介します。



期 間：8月14日(火) ▶ 8月31日(金) 8:30~17:15 ※土・日曜日を除く
会 場：新宿区役所第一分庁舎 1F ロビー(新宿区歌舞伎町1-5-1)



こげば、未来が動き出す。



豊田 TRIKE 株式会社

〒107-0062 東京都港区南青山 2-24-5 レマン南青山 101

www.toyoda-trike.co.jp



どこにでもある都会なんて
つまらないゾウ。



ウエルカム! は、顔に出る。



英爾がうまくなるコツは、
トモダチをつくること。

三井不動産は、東京2020の不動産開発におけるゴールド街づくりパートナーです。

 **BE THE CHANGE**

さあ、街から世界を変えよう。



東京2020ゴールド街づくりパートナー

学展アート&デザインコンクール 優秀作品展

1950年から毎年開催され、学生美術の祭典として美術界で圧倒的な支持を受け、今年で開催68回目を迎える伝統の「学展アート&デザインコンクール」。

1,000点近くの応募があった中から、本年度のコンクールで受賞した作品約70点を、本フェスタで展示します。

8月25日(土)▶9月2日(日)
11:00~19:00

新宿パークタワー 1F
ギャラリー・1

EXHIBITION in PARIS 海外展示も展開

学展はフランス・パリで開催される「Salon des Beaux Arts2018」への参加が決定しています。大賞作品の展示予定地はルーヴル美術館の地下「カールゼルドゥールヴル」です。

学展の歴史

学展は学生絵画の国際交歓、文化の向上に寄与することを目的に、初代会長 安井 曾太郎氏、創設者 西田 信一氏、猪熊 弦一郎氏、林 武氏、脇田 和氏、鍋井 克之氏、寺内 萬治朗氏、須田 国太郎氏の8人で1950年10月に設立されました。日本で初めての学生油絵コンクールとして始まった学展。以後、毎年欠かさず開催され続けています。

大賞作品はパリ・ルーヴルに展示!!!!

48th GAKU-TEN

www.gakutenjapan.com

WEB申込 8/1 Wed. 〆切
手書き申込 7/16 Mon. 〆切

TOLOT/heuristic SHINONOMEで展示!!!!

若きアーティスト作品を世界に。

ペインティング・彫刻・版画・グラフィック

公募

岩淵貞哉 審査員
大宮エリー
千原徹也
那須大郎
ヒロ杉山



「日学・黒板アート甲子園」黒板アート・ライブペインティング

「日学・黒板アート甲子園」は、全国の高校生・中学生が学校の黒板に描いた作品の画像データを送ってもらい審査する、新しい形の絵画コンテストです。

SNSなどで紹介され、話題となった「一大アート」とも言える作品を広く人々の目や心に届けることで共感し、かつアーカイブとして保存できないかと考え、2015年春に「黒板アート甲子園」プレ大会を開催し、反響を得たことから大会を継続しています。従来、文字や図形を書くのがメインだった黒板とチョークを、現代の若者たちは「キャンバス」と「多彩な絵の具」として使うという、全く新しい使い道を教えてくれています。「黒板アート甲子園」は、こうした若者の才能を発掘し、活躍の場を提供していくものです。本フェスタでは、今年開催された「日学・黒板アート甲子園2018」の受賞校の学生によるライブペイントを行います。ご期待ください。

ライブペインティング

9月22日(土) 12:00~18:00

紀伊國屋書店 新宿本店 1F 洋書売場  紀伊國屋書店

※ライブペインティングに参加する学校は一校のみです(参加校未定)。

作品展示

①9月23日(日・祝)▶9月30日(日)

紀伊國屋書店 新宿本店 1F 洋書売場

②10月1日(月)▶10月31日(水)

紀伊國屋書店 新宿本店 アドホックビル側階段 1-2階ショーウィンドウ



【最優秀賞】 埼玉県立大宮光陵高等学校 Emotion quartet 「極彩色を織い」



【優秀賞】
静岡県立富士宮東高校
Zoo
「腹ペコ女子高生図」



【優秀賞】
誠恵高等学校
7ふーいーばーず
「冒険 ~切り拓く者~」



【優秀賞】
埼玉県立越谷東高等学校
まんぼう
「かえるの合唱」



※こちらはイメージです。

「黒板アート甲子園作品集」

発売予定日:2018年9月20日
定価:3,600円+税
発行:日東書院本社
A4正寸・横型 並製
オールカラー 176ページ
総監修:日学株式会社

2015年度より開催されている「日学・黒板アート甲子園」の本年度までの応募作品を収録した作品集。高校生ならではの、オリジナリティと情熱のこもった作品が心に訴えます!

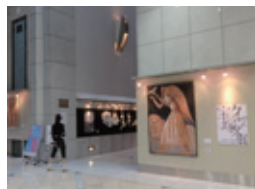
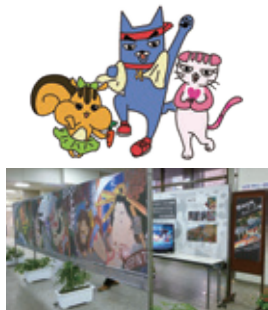
宝塚大学／新宿展



宝塚大学東京メディア芸術学部と新宿区が協同で制作したアート作品や展示会をまとめたパネル展示を行います。

現在、健康づくり課で使用されているキャラクターの制作資料や、東京オリンピック・パラリンピック開催等担当課と制作したトリックアートなど、今までどのような作品を新宿という舞台で展示してきたのか、パネル展示を通して振り返ります。

7月27日(金)▶8月23日(木)
ギャラリーオーガード“みるっく”



ツカまんっ!



現在、宝塚大学メディア芸術学部News Letterで連載中の漫画力向上漫画「ツカまんっ!」。

漫画領域3年生の大神零次に誘われて「宝塚大学総合漫画研究所」に入部した1年生の小鹿未来が、零次先輩の熱血指導のもと漫画の描き方や楽しさを学んでいます。これを見れば漫画が描けるようになるかも…?!

8月24日(金)▶9月27日(木)
ギャラリーオーガード“みるっく”



8月10日(金)▶9月17日(月・祝)
東京都健康プラザハイジア 1F アートウォール

色もつかない白い花には、凛とした佇まいだけではなく、これから様々な色に染まる、見逃せない危うさがあります。揺らぎが除かれてしまいがちな現代において咲き乱れる学生の作品は、これからの予感させるものです。その核となるのは宝塚大学特任教授である松本零士の壁画と授業内で学生と制作した作品です。宝塚大学が育てる大輪を是非ご覧ください。



egobag



松本零士（宝塚大学特任教授）による壁画

総合デベロッパーだからできる
高品質の賃貸レジデンス



TEL. 03-3345-6012

メールでのお問合わせ先 info@j-rex.co.jp

ジェイレックス 検索

〒160-0023 東京都新宿区西新宿1-23-7
新宿ファーストウエスト16F FAX. 03-3345-6011

新宿が笑うと、
日本が笑う。世界が笑う。



STUDIOALTA 株式会社スタジオアルタ
東京都中央区日本橋室町1丁目9番15号 千切屋ビル9F
TEL: 03-3350-1290 / URL: www.studio-alta.co.jp

SHINJUKING_GAMEART

Shinjuking_gameArt は、新宿にある様々な観光スポットや、あまり国内外でもあまり知られていない穴場スポット、癒しスポットを、言語も目的も様々な人種が行き交うシネシティ広場にて、ビジュアルによって人を誘導する事で体感してもらい、ゲーム感覚のアートです。

10/2.3.4
火 水 木

歌舞伎町シネシティ広場



human

企画・制作：総合学園ヒューマンアカデミーデザインカレッジ

新宿の様々なスポットを
ゲーム感覚で紹介、
体感するアート。



全労済ホール/スペース・ゼロ
ギャラリー

丸い柱が個性的な吹き抜けの空間
ご利用のお申し込み・お問い合わせは…
株式会社 スペース・ゼロ
〒151-0053 渋谷区代々木 2-12-10 全労済会館 B1
新宿駅南口より徒歩 5分
☎ 03-3375-8741
www.spacezero.co.jp/



全労済ホール/スペース・ゼロ
展示室

ガラスの壁面が特徴的な独立した空間

額・画材・文具
デザイン用品

新宿本店
☎03-5379-1111
新宿区新宿3-1-1
通常営業時間：AM9:30～PM9:00

新宿西口文具館
☎03-3346-1515
新宿区西新宿1-11-11
通常営業時間：AM9:30～PM8:00

SEKAIDO ONLINE SHOP
インターネットでお買い物
世界堂 通販 検索

モナリザもアツと驚く
この品揃え！
この価格！
世界堂
ホームページ 検索



世界堂

日本電子専門学校グラフィックデザイン科が取り組むインタラクティブデザイン作品を展示いたします。

「学び」と「遊び」をテーマに、あそび心を刺激するコンテンツをデザインしました。手にとって遊んで、体験して楽しめる空間が「あそラボ」です。遊びの実験室をお楽しみください。

9月19日(水)▶9月22日(土)

10:00~20:00

※初日は15:00から、最終日は14:00まで

東京都健康プラザハイジア 1F アートウォール



日本電子専門学校 グラフィックデザイン科 [2年制・男女]

〒169-8522 東京都新宿区百人町 1-25-4 / フリーダイヤル 0120-00-9691 / URL <http://www.jec.ac.jp>

<http://takano.jp/>

美味しさはいつも新宿から



TAKANO
SHINJUKU TOKYO
SINCE 1885

私たちは東京・中古・ワンルームを通じて
お客様と一生のお付き合いを築き、
「安心」と「信頼」の輪を広げます。

NIHONZAITAKU
日本財託グループ



株式会社日本財託 TEL:03-3347-2411 株式会社日本財託管理サービス TEL:03-3347-2414
東京都新宿区西新宿1-22-2 新宿サンエビル5F・10F ©2015-2016



The New Landmark of Shinjuku ビジョンの新時代、到来。

新宿の新しいランドマーク。

巨大な3画面の多彩な映像表現はその証。

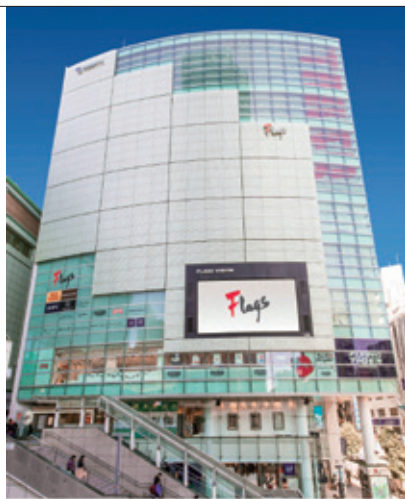
その映像美は、一瞬にして心を奪う。

YUNIKA VISION

CM等の問い合わせ先

株式会社ユニカ デジタルサイネージ事業部
TEL:03-5292-3637 E-mail:info@yunikavision.jp

www.yunikavision.jp



<http://www.flags.jp/>

営業時間 11:00~22:00(一部店舗は10:00~)
(Shinjuku branch closed on 2018.01)



貸しギャラリー ヒルトピア アートスクエア

03-3343-5252
<http://hilartsq.com/>



ヒルトン東京 地下1階



帽子工場直ブランド

100%日本製

地球に優しい理由

弊社では、汚れ・型崩れした帽子が再び蘇る
アフターケアも行っています。

詳細はホームページへ で

創業76年・日本製帽子メーカー

株式会社よこい

〒344-0102 埼玉県春日部市西宝珠花60
TEL 048-748-1010

スチームパーク

Produced by 作戦本部株式会社

STEAM PARK

10 歌舞伎町シネシティ広場

月 **6** [SAT.] ▶ **8** [MON.] 11:00 ▶ 19:00
(最終日は17:00まで)

第一線で活躍中のものづくり作家陣が「スチームパーク」を合言葉に新宿歌舞伎町シネシティ広場に大集結。作戦本部株式会社がプロデュースするSTEAM PARKは今年で開催3回目を



を迎え、昨年に引き続きオカダヤ新宿本店を第2会場としてコラボ同時開催致します。ものづくりを通してさまざまな出会いが交差する3日間。総勢40組を超えるクリエイター・職人・作家達が全国各地より自慢の作品を対面販売する展示即売会。真鍮アクセサリ、歯車モチーフ小物、本革製品やシルクハットなど少年心揺さぶられるアイテムが目白押し。



開催日時 2018年10月6日(土) 7日(日) 8日(月・祝) 11:00 ~ 19:00 (最終日は17:00まで)

会場アクセス

JR

新宿駅 東口 (歌舞伎町方面) より徒歩7分

西武新宿線

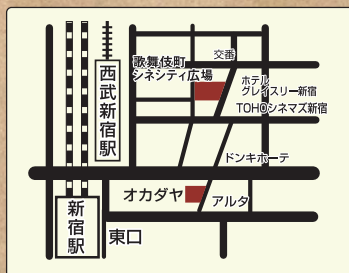
西武新宿駅 南口より徒歩2分

東京メトロ丸の内線

新宿駅 B12出口より徒歩4分

都営大江戸線

新宿西口駅 D3出口より徒歩5分



イベント最新情報はこちら: www.japan-steampunk.com お問い合わせ: shinjuku@sakusenhonbu.com

主催・協賛・協力



出展者紹介 (一部抜粋)



STRANGE ARTIFACT<ストレンジアーティファクト>

スチームパークでのクリエイティブディレクターを務めるMaRy(マリイ)と130JET(イサラジェット)の二人によるスチームバンククリエイターユニット。音楽やファッションアイテムの製作、イベント主催、海外スチームバンクイベントへのLIVE出演などスチームバンクに関する様々な活動をしています。

DAMYS<ダミーズ>

鉄製のインテリア雑貨と、機械部品や時計のパーツを主に素材としたアクセサリーの製作・販売を中心にDamienとDamicoの二人で活動しています。鉄やネジ、ナットや歯車。通常は生活を支えるものである役割の素材や部品を、普段とは違う一面を持った(ステキ)や(カッコイイ)(かわいい)(面白い)(不思議)を感じていただける作品づくりを心掛けています。



ARI'S FACTORY<アリファクトリー>

木製の歯車で構成された時計。一見レトロに見えても心臓部はクォーツ制御された月差数秒程度の正確な電子時計になっています。ただし肝心の時間を表示する部分の日時計になっているので、結局のところ時間がよくわかんない代物。その他、いつもの組立式の木製歯車時計(木のプラモデル)や木のスチームバンクアイテムも販売します。

GEAD<ギアッド>

「GEADという街を舞台に沢山の人が描く物語の欠片達を集めて形にする」従来のアクセサリーのように作品単体で完結するものではなく世界観やアクセサリーに込められた物語も含めて形にしていくことで実際に身につけなくても見ただけでもドキドキワクワクするような作品を生み出していきます。【こちらの世界】の退屈も貴方にとって特別に変わりますように…。



MAD サバ<マッドサバ>

世紀末×スチームバンク

リエナクト(世界観再演)系サバイバルゲームの一種で、荒廃した世界で生き抜く人々をモデルにした格好をしてサバゲーをする世紀末世界体験型イベントMADサバ(MAD WARRIORS サバイバルゲームの略)とスチームバンクの世界観が交わったらどんな化学反応を起こすのか?!

TOYラジ<トイラジ>

<TOYラジ/プロモデラー・チョートクヨシタカ氏による「蒸奇都市計画」編>モデラウム×ジોક레이バー コラボ製品1/2500「GeoEldmdntal Vessel」シリーズをスチームバンクな世界観に塗装実演する模様をお届けいたします!





FICTIVE MANUAL WORK STUDIO
 <フィクティブマニュアルワークスタジオ>

FICTIVE MANUAL WORK STUDIOは時空を越えて未来からやって来た架空のハンドメイド工房です。B級クリエイターBustakaが作り出す架空のストーリーとそれにあつむるガジェットをモチーフに古くて新しい、空想の世界観やレトロポップなキャラクターなどを展開しています。



いもゆで工房<いもゆでこうぼう>

ハンドメイドボールペン、シャープペンシルなどの筆記具を中心に旋盤削り出し、CGモデリングを3Dプリンタで出力をした型など色々つけて変なものを作っています。素材は真鍮、洋白、各種銘木、鹿角、水牛角などなど。水牛の角を使ったどんぐりライト、ホイッスルなどもございます。



かいくん工房<かいくんこうぼう>

パフォーマー&クリエイター Kal「スチームバンク×植物」をテーマに、オリジナルロボット「ポッドロイド」の可動フィギュアや、関連したグッズを販売します。また、入口ゲート付近でスチームパーク限定仕様のスタチューパフォーマンスも行います。お楽しみに。



大怪店<だいかいてん>

阿佐ヶ谷アニメストリートにて日本で唯一の妖怪専門店「大怪店」やっています。今回は「妖怪 meets スチームバンク」をテーマに大怪店ゆかりのクリエイター達の作品を展示販売いたします。見たことのない作品たちと妖気を感じる!!!!



STEAM PARK × オカダヤ

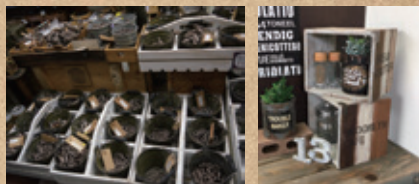
STEAM PARK 第2会場、オカダヤ新宿本店ではスチームパンクをテーマにしたワークショップを中心に展示即売会なども開催。

レーザーラフト、プラモデル、木製ジャンク雑貨などさまざまな素材を使ったワークショップが展開!これからのづくりを始めるきっかけづくりとして是非お気軽にご参加ください。

ワークショップ講座詳細等は後日 オカダヤ新宿本店・STEAM PARK各Webサイトにてご案内してまいりますのでお見逃しなく!

オカダヤ : www.okaday.co.jp

STEAM PARK : www.japan-steampunk.com



特別企画 TAKORASU個展 & ワークショップ開催!

オカダヤ新宿本店コラボの特別企画としてペン画アーティスト TAKORASU氏の個展を開催いたします。作家在廊時にはグッズ・作品集の販売やワークショップも実施。

個展 : Takorasu steam world in STEAM PARK

場所 : オカダヤ新宿本店 服飾館 7F

日時 : 2018年9月29日(土)~10月31日(水)



TAKORASU (タコラス)プロフィール

グラフィックアーティスト・デザイナー

アナログチックな機械によるファンタジー世界をコンセプトに独特な世界観の作品を制作。絵画・映像・立体・音楽など幅広く作品展開中。

TAKORASU Web site「TAKORANTIS」… <http://takorasu.com>

受賞履歴・経歴など

- ・青山デザインアワード 2006…グランプリ受賞
- ・東京コンテンツマーケット 2006…動画部門賞・G モード賞・ポリゴンピクチャーズ賞
- ・THE SUPER DRY ART 2004/2005…優秀賞/石井竜也賞・種田陽平賞
- ・GEISAI#8 (2005 秋)…BT/美術手帳賞
- ・NHK E テレ 「ムジカピッコーロ」…世界観・デザイン (2013~2018 現在)
- ・スクエアエニックス 「フレイブリーデフォルト」…BG アート・デザイン (2012)
- ・挿絵・挿絵 「東西ミステリーベスト 100」 文藝春秋 (2012)
- ・装丁イラスト 「離れ島・裏島」(石川美南)本阿弥書店 (2011)
- ・装丁 「TOGIO」(太朗想史郎)宝島社 (2010)
- ・装丁 「骸骨ピルの庭」(宮本輝)講談社 (2009)

WORKSHOP

TAKORASU氏特別講師ワークショップ開講

『3Dアートシャドウボックスを作ろう!』

TAKORASUさんの作品を切り抜いてパーツにして、重ねて作る立体作品を制作します。材料や道具はご用意いたしますので、どなたでもご参加いただけます。

8月上旬頃から予約受付開始予定。



新宿住友ビルに「新宿観光特使 ゴジラ」が来襲!?

9月下旬以降(予定)

新宿住友ビル壁面

新宿区は、2015年4月9日にゴジラに特別住民票を交付するとともに、「新宿観光特使」に任命しました。今回の展示は、「新宿観光特使 ゴジラ」によるPRで、国際観光都市・新宿の魅力を国内外に発信することを目的に実施します。設置場所となる新宿住友ビルは、公開空地の上部を覆い、全天候型のイベントスペースとして、西新宿の新しい“にぎわい”スペースとなることを目指し、2020年の完成に向けて、整備を進めています。このビルの壁面に、「新宿観光特使 ゴジラ」のラッピングを実施します。是非、ご覧ください。



協力
住友不動産株式会社
東宝株式会社

©TOHO CO., LTD. ※写真は昨年の様子です。

歌舞伎町 Flower & Art 2018 ～生花が彩るインスタレーション～

9月22日(土)▶9月24日(月・振休)

11:00～19:30(飲食ブースは11:30～19:30)

歌舞伎町シネシティ広場

「花を愛でる」

東洋一の歓楽街といわれる新宿・歌舞伎町に、3日間だけの森や花畑が出現。ミニブーケや鉢物・ガーデニング用品の販売、花にちなんだフード、お花を使ったワークショップ、また森と花の中で聴くクラシックコンサートなど、イベント盛りだくさん。お花を積んだ最新の電動アシスト自転車「TRIKE」も登場します。



TAMA*
TOKYO
florinet

アートとして
「花」を見つめる
人々と共に

多摩生花地方卸売市場

ティー・エフ・シー東京フロリネット株式会社
多摩生花地方卸売市場

〒191-0021

東京都日野市石田 435

TEL 042-581-7461 FAX 042-583-1187

<https://www.florinet.co.jp/>



クラシックコンサート スペシャルゲスト 田村麻子(ソプラノ)

国立音楽大学声楽科、東京藝術大学大学院、マネス音楽院(米)首席修了。国内外の様々なコンクールにて上位入賞。日韓共催ワールドカップの前夜祭3大テナーコンサートに、故パヴァロッティ等と共演。リンカーンセンター(NY)でのデビュー公演は、ニューヨークタイムズ紙に「輝くソプラノ」と高い評価を受けた。これ迄メトロポリタン歌劇場管弦楽、BBC交響楽団、ローマ祝祭管弦楽等、シカゴフィル等多くのオーケストラと共演の他、英国ロイヤルアルバートホール(蝶々夫人)、伊国立カリアリ歌劇場(ルチア)、ハンガリー国立歌劇場(椿姫)他など、欧米各地の歌劇場で主役を務める。日本でも主要オーケストラと競演や各種コンサート、全国ツアーなど活躍の場を拡げている。2015年アメリカ大リーグのナショナルズに招聘され、対ヤンキース戦にて外国人歌手として初めてアメリカ国歌斉唱の榮譽を得る。現在、母校ニューヨーク・マネス音楽院にて教鞭をとる傍ら、独自の社会貢献活動や、各地でマスタークラスなども精力的に行っている。
<http://www.asakotamura.com>



こどもアートテラス at ホテルグレイスリー新宿

イベント

9月23日(日・祝)

10:00~12:00

ホテルグレイスリー新宿 8F テラス

(※雨天の場合は8Fロビーで実施します。)

ゴジラの下で花畑を描こう!

新宿・歌舞伎町の人気観光スポットにもなっているゴジラヘッドの屋外テラスで、「花畑」をテーマに、版画家の蟹江杏さんと一緒にみなでお絵描きをする参加型アートイベントです。

参加方法：当日は、当イベントの情報が確認できるもの（ガイドブック・子どもアートチラシ・スマートフォン画面など）をホテルスタッフにお見せください。（事前の申込みは不要です。）

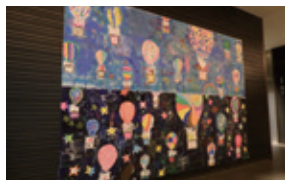
作品展示

9月24日(月・振休) ▶ 10月8日(月・祝)

ホテルグレイスリー新宿 1F エントランス

完成した作品は、10月8日(月・祝)までホテル1Fエントランスに展示します。

蟹江 杏→p.10



写真は昨年の様子です。

SHINJUKU WASHINGTON HOTEL



東京都新宿区西新宿 3-2-9
JR 新宿駅南口より徒歩約 8 分
<https://washington-hotels.jp/shinjuku/>

HOTEL GRACERY SHINJUKU



東京都新宿区歌舞伎町 1-19-1
JR 新宿駅東口より徒歩約 5 分
<https://gracery.com/shinjuku/>

- 

2018年8月31日OPEN 予定
ホテルグレイスリーソウル
- 

2018年10月4日OPEN 予定
ホテルグレイスリー浅草
- 

2019年夏OPEN 予定
ホテルグレイスリー大阪なんば
- 

2021年OPEN 予定
ホテルグレイスリー台北

wHg HOTELS

WASHINGTON HOTEL

藤田観光川州 青森 八戸 仙台 山形七尾町 山形新西口 金津磐松 郡山 いわき 高三条 浦和 千葉 水戸津 秋葉原 新宿 東京ベイ有明 立川 横浜伊勢佐木町 横浜桜木町 関西エアポート 宝塚 広島 キャナルシティ・福岡 長崎 佐世保

HOTEL GRACERY

札幌 仙台 田町 新宿 京橋三条 那覇 ソウル (2018年8月31日開業予定) 浅草 (2018年10月4日開業予定) 大阪なんば (2019年開業予定) 台北 (2021年開業予定)



増える、驚かる
wHg
HOTELS
SINCE 10,000 年

ホテルフジタ福井 ホテルフジタ奈良 FUJITA KANNO

蟹江杏展 at ルミネ新宿

8月9日(木) ▶ 8月22日(水)

ルミネ新宿 ルミネ2 1F 東南口ウィンドウ

作家活動20周年を迎えた版画家・蟹江杏。

版画作品にも多数登場するほか、サインにも使用されるお馴染みのキャラクターで、いつも上を向いて涙を食べてくれる「直角犬」が、立体作品となってルミネ2のショーウィンドウに登場します。



展示場所



直角犬

ルミネ新宿 ルミネ2 1F エスカレーター (JR東南口寄り)

日野市出身の蟹江杏と日野市の中学生の皆さんが、9回のワークショップを通して書き上げた絵本『ぼくのまちにはもりがある』が、日野市から発刊されます。身近にある緑や水などの自然から感じ取った「音」や「色」が、子どもたちの個性豊かな表現で描かれています。

ルミネ2のエスカレーターとサインージを、この絵本の世界観で彩ります。



蟹江 杏→p.10



展示場所

こもれびくん



パブリックアート「Hand of Peace」

新宿センタービル公開空地

2017年7月、新宿クリエイターズ・フェスタで初の取組みとなる、パブリックアート「Hand of Peace」（制作：鎌田恵務）を新宿センタービル公開空地に設置しました。平和を祈る「ピースサイン」が鮮やかな配色で彩られた「Hand of Peace」は、待ち合わせの目印や写真撮影のスポットとなる、西新宿の新しいシンボルです。

フェスタ来場の記念撮影スポットとして、作品の親指に腰掛けたり、穴から顔を出したりして、お楽しみください。（危険ですので、作品の上には登らないでください。）

新宿クリエイターズ・フェスタ実行委員会では、今後も新宿のまちにパブリックアートを設置することで、アートのでまちの魅力を発信していきます。



STYLE YOUR DAYS

わたしたししくをあたらしく
LUMINE

- 1 ルミネでいつでも **5%OFF**
- 2 **ポイント** がたまる
Suica定期券の購入などポイント3倍
- 3 食・美・旅などの **優待サービス** が充実
スマホアプリ
- 4 **「ONE LUMINE」** 
で、さらにおトク



想いをつなぐ炎 古代オリンピアから日本へ

8月29日(水)▶9月9日(日)

伊勢丹新宿本店 7F バンケットルームほか

入場無料

夏季オリンピック聖火リレーのトーチを始めとした数々の貴重なコレクションが公開されます。展示品は、オリンピック関連の品々のコレクションでは、世界的にみても最大のコレクションに数えられる、ストラトス・クリム氏の個人コレクションの一部です。是非ご覧ください。



主催：新宿区、駐日ギリシャ大使館、在日ギリシャ商会
会議所

お問合せ：03-5273-4220（新宿区
東京オリンピック・パラリンピック
開催等担当課）

詳しくは、駐日ギリシャ大使館のHP
(<https://www.greek-embassy.tokyo/>)
をご覧ください。



しんじゆく芸術まち歩き 各会場を巡るガイド付きツアー!



新宿駅東口・歌舞伎町から新宿駅西口の高層ビル街まで、新宿 WE バスや最新の電動アシスト自転車に乗ってフェスタの各会場を巡る、まち歩きツアーを開催します。東京観光のコンシェルジュ・東京シティガイドクラブがご案内する、アートのまち・新宿をお楽しみください。

コース・日時

徒歩&新宿 WE バスで巡るまち歩きツアー

① 9月22日(土) 13:00～16:00 ② 10月2日(火) 10:00～13:00

最新電動アシスト自転車「TRIKE」でサイクリングツアー

③ 9月28日(金) 10:00～13:00

雨天の場合は、徒歩&新宿 WE バスで巡るツアーに変更します。
※各日ともに、集合場所は新宿区役所本庁舎前を予定しています。
詳しくは当選通知をご確認ください。

募集人員

①・②は各日 30名、③は 7名
※応募者多数の場合は、抽選とさせていただきます。

応募方法・応募先

住所・氏名(ふりがな)・電話番号・イベント名「しんじゆく芸術まち歩き」・希望日(第3希望まで記入可)を明記のうえ、はがきか FAX で、9月7日(金)(消印有効)までに以下の宛先までお送りください。
〒160-8484 新宿区歌舞伎町 1-5-1 新宿区役所内 新宿クリエイターズ・フェスタ実行委員会事務局 宛て
FAX: 03-5273-3931

参加費

無料。ただし、新宿 WE バスの料金 100 円は、各自負担となります。
ツアー終了後、希望者には①は都庁展望台(喫茶軽食コーナーあり)、②・③は都庁 32F 職員食堂をご案内します。(昼食代等は各自負担)

協力団体について

協力：NPO 法人東京シティガイドクラブ
公益財団法人東京観光財団が実施している「東京シティガイド検定」合格者などの有志により結成した東京観光ボランティアグループで、産業観光やグルメなど 20 の専門グループで構成されています。日々研鑽を積んでおり、平成 23 年度観光功労者運輸局長表彰の栄誉を受けました。

電動アシスト自転車 「TRIKE」

2つの前輪が連動して動くことで、段差の衝撃を和らげ、斜面では車体を垂直に保ち、安全に走行することができる「シンクロシステム」。最新の電動アシスト自転車を体験してみてください。

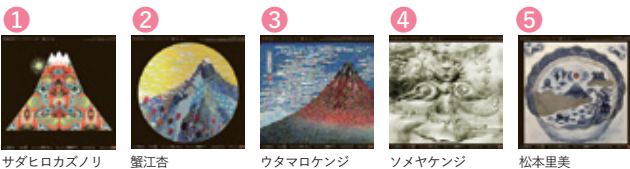
<http://toyoda-trike.co.jp/>



歌舞伎町 アートプロジェクト

新宿区では、歌舞伎町を誰もが安心して楽しめるまちへ再生する取組み「歌舞伎町ルネッサンス」を推進し、官民が一体となって新たな文化の創造・発信と賑わいづくりを進めています。歌舞伎町のまちをアート作品の発表の場として活用し、様々なアートで歌舞伎町を「明るく、楽しく」演出する「歌舞伎町アートプロジェクト」をご覧ください。

花道通りトランスボックス「富士山」



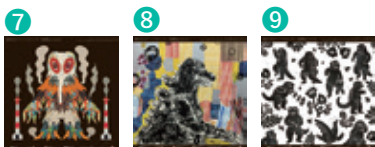
1 サダヒロカズノリ 2 蛭江杏 3 ウタマロケンジ 4 ソメヤケンジ 5 松本里美

歌舞伎町公園「弁財天地龍虎」

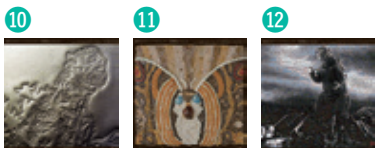


6 東學

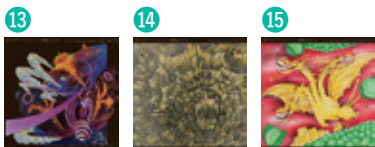
西武新宿駅前通りトランスボックス 「怪獣 street」 ©TOHO CO.,LTD.



7 サダヒロカズノリ 8 蛭江杏 9 永野徹子

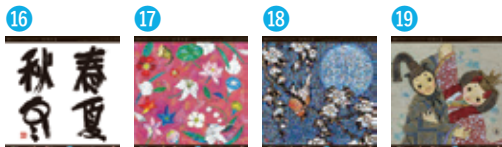


10 ソメヤケンジ 11 中野真紀子 12 ウタマロケンジ

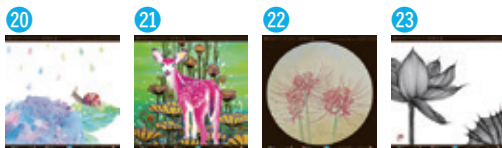


13 高尾斉 14 東學 15 くわなよしゆき

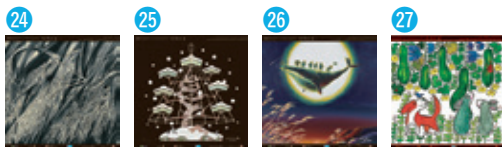
職安通り・区役所通りトランスボックス 「四季の道」



16 鈴木猛利 17 蛭江杏 18 ウタマロケンジ 19 中野真紀子



20 富田菜摘 21 Fujiyoshi Brother's 22 山口健児 23 東學



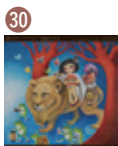
24 門馬美喜 25 サダヒロカズノリ 26 清家正悟 27 永野徹子

靖国通り「1963」



28 高尾斉 29 時松はるな

花道通り側「素敵な旅を」

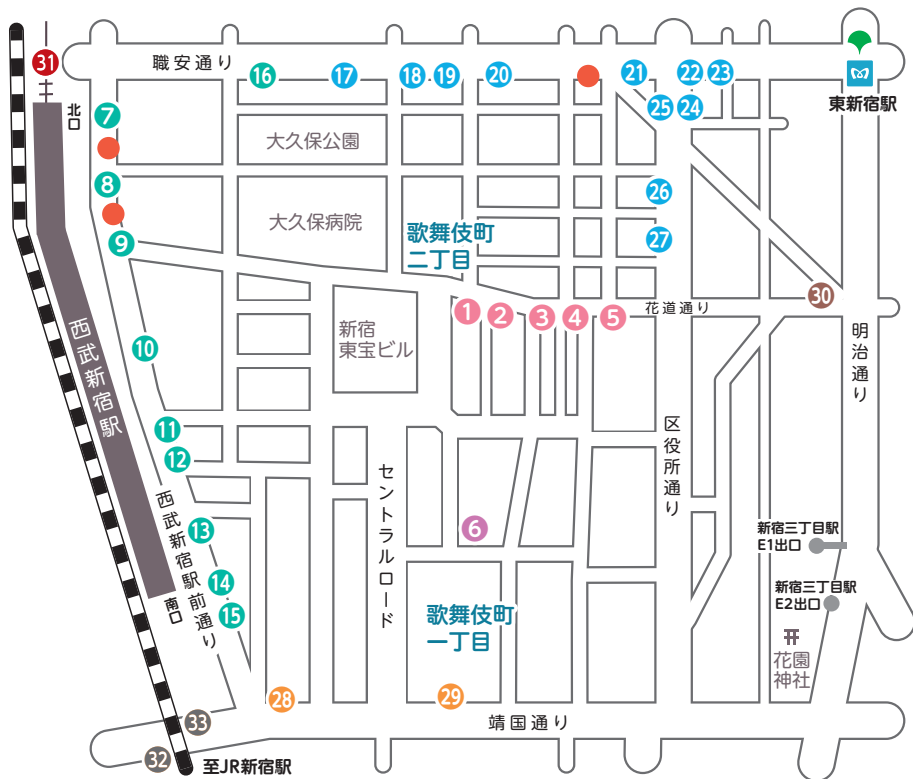


30 黒口



MAP

●の場所には、作品テーマや、トランスボックス配置場所についての案内が貼られています。



第一大久保ガード



MOT8 Biological matrix Tokyo (東京生体マトリックス)

歌舞伎町アートプロジェクト以外にも、新宿大ガードにはたくさんのアート作品が展示されています。

32 新宿大ガード南側通路

新宿クリエイターズ・フェスタ 2012～2014 のこどもアートで、子どもたちが版画家・蟹江杏氏と一緒に描いた作品



「ママからうまれるいのち」
(2012)



「森をかかえる太陽」「街をのせた海」
(2013)



「虹をつくる人」「夕焼けの街」
(2014)

33 新宿大ガード北側通路

文化学園大学 造形学部
在学生・卒業生制作



「新宿の未来」
(2016)

伊勢丹新宿店本館5階＝アートギャラリー

8月1日(水)▶8月7日(火)

「アンティークマイセンとヨーロッパ陶磁器動物園」
「ルネ・ラリックとアール・デコの時代」

8月8日(水)▶8月14日(火)

「夏の片岡球子版画展」

8月15日(水)▶8月21日(火)

「アートのチカラ選抜展」
「アートの畑@ISETAN」

8月22日(水)▶8月28日(火)

「しりあがり寿展」

8月29日(水)▶9月4日(火)

「中村真由美 陶展」「西川克己洋画展」

9月5日(水)▶9月11日(火)

「寺門孝之絵画展」「中沢梓・宝居智子二人展」

9月12日(水)▶9月18日(火)

「ギィ・デサップ絵画展」
「没後50年 藤田嗣治一素描と版画展」

9月19日(水)▶9月25日(火)

「早野恵美展」「コンテンポラリーHANGA展」

9月26日(水)▶10月2日(火)

「ふくろうアート展」
「現代アート玉手箱」(～10/9)

10:30～20:00

(但し、各会期最終日は18:00終了)

休館日:会期中無休 新宿区新宿3-14-1

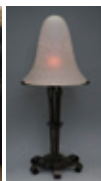
会場:伊勢丹新宿店本館5階＝

アートギャラリー

問合せ:03-3352-1111 大代表



しりあがり寿
(ミニオヤジ屏風)



シュナイダー
(アール・デコ
テーブルランプ)

京王プラザホテル 3階／ロビーギャラリー 10:00～19:00(最終日～16:00)

8月1日(水)▶8月9日(木)

美を描く、絹の糸

日本刺繍 岡本千代子展

仏教の伝来とともにインドからシルクロードを渡って伝わり、その後独自の彩りや技術が加味されて発展してきた日本刺繍。伝統に支えられた色鮮やかな絹絵の世界をご高覧ください。



「祈りの形」なのです。

その宝石の秘めたる力を身にまとう工夫の数々をご高覧ください。

協力: NHK文化センター

8月21日(火)▶8月30日(木)

風になびく「blow展」

河村比登美(フラワーアーティスト)

鈴木理恵子(アクセサリ作家)

浦山 薫(花器作家)

フラワーアート、空間と器と花の「一期一会」。華やかで存在感のあるレース糸のアクセサリたち。それぞれのアーティストの想いを表現。

個性が調和した爽やかな風になびく空気感を、どうぞ存分にお楽しみください。



8月11日(土・祝)▶8月19日(日)

ジュエリー作家 佐藤知子展 ～祈りの形～



古より続く、宝石の力を身にまとう工夫がジュエリーの歴史です。古来より宝石には、世界各地で共通の伝承や言い伝えがあります。その現代版がパワーストーンです。

珊瑚、ルビー、アクアマリン、ローズクォーツ、オパール、ダイヤモンド、パールなど様々な宝石を作成いたしました。ジュエリー本来の姿は

7月14日(土) ▶ 9月9日(日)

巨匠たちのクレパス画展 日本近代から現代まで
岡本太郎、梅原龍三郎、小磯良平、熊谷守一、
猪熊弦一郎…

クレヨンとパステルの良さを兼ね備えた画材として、大正14年に日本で発明されたクレパス。本展はサクラアートミュージアムのコレクションから、日本近代の巨匠たちを中心に、現代の作家たちも併せて約150点のクレパス画を紹介します。

観覧料：一般1000円、大学・高校生700円、65歳以上800円、
中学生以下無料

主 催：東郷青児記念 損保ジャパン日本興亜美術館、
産経新聞社

協 賛：損保ジャパン日本興亜

9月22日(土) ▶ 12月24日(月・振休)

日本・スウェーデン外交関係樹立 150周年記念
カール・ラーション スウェーデンの暮らしを芸術
に変えた画家

家族を温かく描いた作品で知られるスウェーデンの国民的人気画家カール・ラーション(1853-1919)。本展は絵画をはじめ、そのモチーフになった家具やテキスタイルも展示し、世界を魅了したライフスタイルに迫ります。

観覧料：一般1300円、大学・高校生900円、65歳以上1100円、
中学生以下無料

主 催：東郷青児記念 損保ジャパン日本興亜美術館、NHK、
NHKプロモーション、朝日新聞社

協 賛：損保ジャパン日本興亜



岡本太郎《鳥と太陽》
制作年不明 サクラ
アートミュージアム



カール・ラーション《アザレアの花》
1906年 水彩 ティールスカ・ギャラリー
Photo:The Thiel Gallery/Tord Lund
©The Thiel Gallery/Thielska Galleriet,Stockholm

10:00~18:00(入館は17:30まで)

休館日：月曜日(ただし7/16、9/24、10/1、10/8、
12/24は開館) ※9/10~9/21は展示替期間の
ため休館



SOMPO
ホールディングス

保険の先へ、挑む。

損保ジャパン日本興亜

ゴッホの「ひまわり」、
ゴーギャン、セザンヌ…
本物を見たときの
感動や喜びを、
多くの人に伝えたい。



ゴッホのひまわりが、
新宿に咲いている。



東郷青児記念
損保ジャパン日本興亜美術館

03-5777-8600 (ハローダイヤル) <http://www.sjnk-museum.org/>

所在地：〒160-8338 東京都新宿区西新宿1-26-1

損保ジャパン日本興亜本社ビル42階

開館時間：午前10時～午後6時(最終入館は閉館30分前まで)

休館日：月曜日(休日の場合は開館)、年末年始、展示替の期間

観覧料：展覧会により異なります。ただし、中学生以下は無料です。

◆展覧会名、会期、開館時間等が変更となる場合がございます。

最新情報はハローダイヤルまたは美術館ホームページにて
ご確認ください。

損害保険ジャパン日本興亜株式会社

〒160-8338 東京都新宿区西新宿1-26-1

Tel:03-3349-3111 <https://www.sjnk.co.jp/>

かきでん

柿傳ギャラリー

「新宿で大人の道草を」をコンセプトに新宿駅の隣で現代工芸の作品を揃える『柿傳ギャラリー』。モダンな店内には、全国の人気作家の最新作が並びます。

8月5日(日)▶8月12日(日)

「高橋奈己 白磁展」

今年4月の土岐市「現代茶陶展」にて白磁水指が大賞を受賞した女流陶芸家。新作の茶陶を展覧。

8月23日(木)▶8月29日(水)

「桑田卓郎 展」

岐阜県土岐市在住の若手陶芸家。既存の陶器とは一線を画すその造形や色彩は独特の世界観を放つ。

9月1日(土)▶9月8日(土)

「中里隆 作陶展」

傘寿を迎えて、さらに円熟味を増す唐津の人気陶芸家。今回で弊廊23回目の個展を数える。

9月12日(水)▶9月18日(火)

「土田半四郎・健 展」

千家十職の袋師、土田半四郎氏と、山形で作陶する弟の健氏による兄弟展。兄弟合作の作品も発表。

9月21日(金)▶9月27日(木)

「伊勢崎晃一朗 展」

備前の人気若手陶芸家による弊廊初個展。父は備前焼の人間国宝である伊勢崎 淳氏。

10月1日(月)▶10月7日(日)

「大野佳典&香織 展」

茨城県つくば市で作陶する若手陶芸家夫妻による弊廊初の展覧会。ご主人は白磁を、奥様は黒釉を焼く。

開廊時間：11:00～19:00

(最終日は17:00まで)

〒160-0022東京都新宿区新宿3-37-11

安与ビル地下2階(1階おおぞら銀行)

問合せ：TEL. 03-3352-5118

URL：<http://www.kakiden.com/gallery/>

(※恐れながら、展覧会名は、全て仮称であり、予定も変更する場合があります。)



イサム・ノグチ — 彫刻から身体・庭へ—

イサム・ノグチ(1904-1988)は、詩人・野口米次郎を父親と、アメリカ人の母親のもとに生まれ、世界文化を横断しながら生き、彫刻をはじめ、舞台や家具、照明器具「あかり」のデザイン、陶芸、庭、ランドスケープ・デザインまで、幅広い巨人的な活動をした芸術家です。ノグチが目指した異文化の融合や生活や環境との一体化は、芸術と社会とのつながりを求める21世紀の先駆ともいえるでしょう。その活動は今も多くのアーティストに大きな影響を与えています。本展は、ノグチが常に「身体」を意識し続けたことや、その意識が子供の遊具デザインやランドスケープといった人間をとりまく環境へ向かい、ノグチ自身のいう「空間の彫刻」=庭園への情熱へと拡大していったことに着目し、その活動の全貌に迫ります。

会期：**7月14日(土)▶9月24日(月・振休)**

11:00～19:00

(金・土11:00～20:00まで、入館は閉館の30分前まで)

休館日：月曜日(祝日の場合翌火曜日)、
8月5日(日・全館休館日)

料金：一般1400円、大高生1000円、中学生以下無料

会場：**東京オペラシティ アートギャラリー**

東京都新宿区西新宿3-20-2 東京オペラシティタワー 3F

アクセス：京王新線(都営新宿線乗り入れ)初台駅東口下車、徒歩5分以内

問合せ：03-5777-8600 (ハローダイヤル)



中村屋サロン美術館

開催期間:7月21日(土)▶9月9日(日)

展示室1 通常展示 中村屋サロン

明治末から昭和初期にかけて中村屋に集った芸術家たちをご紹介します。

展示室2 新収蔵作品 アンリ・リヴィエール『エッフェル塔三十六景』

葛飾北斎の『富嶽三十六景』に影響を受け、中村屋サロンの芸術家たちが留学した時代のパリを描いた『エッフェル塔三十六景』で、当時の風景をお楽しみいただけます。



エッフェル塔三十六景 屏絵

開催期間:9月15日(土)▶12月9日(日)

企画展 独往の人 會津八一展

歌人、書家、教育者、美術史家と多彩な顔を持つ會津八一は中村屋と深く関わり、菓子のラベルや看板を揮毫し、1949年には、中村屋の店舗で個展を開催しました。伝統的な書壇、歌壇には属さず、自らの力で独自の世界を切り開いた“独往の人”會津八一の魅力、書、油彩、蒐集品などを通じて紹介いたします。

(協力:新潟市會津八一記念館、早稲田大学會津八一記念博物館)



林下十年夢 湖邊一笑新

開館時間:10:30~19:00(最終入館 18:40)

休館日:毎週火曜日

料 金:展示により異なる

新宿区新宿3-26-13 新宿中村屋ビル3階

TEL:03-5362-7508

「手の届く贅沢」「心身の健康」をコンセプトに
新たな価値の創造を目指します。



RESTAURANT
Granna

中村屋

中村屋サロン
美術館



RESTAURANT
Bon!na

中村屋

RESTAURANT CAFE
Man!na

中村屋



新宿 **中村屋ビル** 新宿区新宿三丁目26番13号

<http://www.nakamuraya.co.jp/location/shinjuku/>

知ってほしい、
もっといい家 インテリア。



住まいづくりの情報センター
リビングデザインセンターOZONE

〒163-1062 東京都新宿区西新宿3-7-1 新宿パークタワー3~7階
tel.03-5322-6500(代) 10:30~19:00 水曜日定休(祝日を除く)

www.ozone.co.jp

新宿高島屋美術画廊

8月1日(水) ▶ 8月13日(月)

富田 菜摘 展 -真夏の夜の夢- 立体

8月15日(水) ▶ 8月27日(月)

Flag of the West 2018 其々の景色
-広島市立大学選抜作家による日本画展-
日本画

8月29日(水) ▶ 9月10日(月)

武井 地子 展 -in white- 日本画

9月12日(水) ▶ 9月24日(月・振休)

アートセレクション 総合

9月26日(水) ▶ 10月8日(月・祝)

内田 有 展 立体

会 場:新宿高島屋10階美術画廊

※開催時間:午前10時～午後8時。
ただし金・土曜日は午後8時30分まで、
最終日は午後4時閉場。

新宿高島屋美術画廊
〒151-8580 東京都渋谷区
千駄ヶ谷5丁目24番2号
TEL: 03-5361-1111 (代表)



富田菜摘展



其々の景色
古賀くらら



内田有展



武井地子展

子どもも、大人も楽しめる OZONE 夏のワークショップ

住まいづくりの情報センター「リビングデザインセンターOZONE」では、家族で楽しめる多彩なワークショップを館内各所で開催します。

•オリジナルフックを作ろう

8月11日(土・祝)11:00/15:00

8月12日(日)15:00

8月18日(土)11:00/15:00

8月19日(日)11:00/15:00

参加費:500円 定員:各回3組

対象:小学校低学年以上

会場:7F ムラコシ精工 新宿ショールーム

•UVライトを使ってちいさな海辺を作ろう!

8月18日(土)、8月19日(日)

8月25日(土)、8月26日(日)

10:30~18:00 ※最終受付 17:30

参加費:500円 定員:各回15組

対象:小学生以下は保護者同伴

会場:6F LED PURE by NITRIDE 東京ショールーム

•魔法のカッターでうちわを作ろう!

8月18日(土)、8月19日(日)

10:30~17:00最終受付

参加費:200円(1個につき)

対象:5歳以上(※小学2年生以下は保護者同伴)

所要時間:40分~60分程度

会場:6F パークサイドスクエア

•「ねじブロック」で遊ぼう!

8月25日(土)

10:30~17:00最終受付

参加費:無料 定員:随時

対象:小学生以上(小学1年生以下は保護者同伴)

所要時間:20分程度

会場:6F パークサイドスクエア

このほかにも、楽しいワークショップが盛りだくさん。ミニ畳づくりなど、大人が楽しめるワークショップもご用意しています。

夏休みのリビングデザインセンターOZONEには、家族で暮らしを楽しむヒントがいっぱいです。

[お申込み・詳細はウェブサイトから www.ozone.co.jp]



リビングデザインセンターOZONE

〒163-1062 東京都新宿区西新宿3-7-1 新宿パークタワー3-7F Tel.03-5322-6500 (代) 10:30~19:00

※水曜日休館(祝日を除く) ※夏期休館日:8/6(月)~8/10(金)

西新宿 真夏の雪まつり

8月3日(金) ▶ 8月5日(日) 12:00~19:00

新宿プラザ通り

(工学院大学前・新宿ファーストウエスト前)

※荒天中止

主催：西新宿一丁目賑わい創出委員会

お問合せ：03-3343-7755

URL：<http://www.24-1.jp/>

夏真っ盛りの新宿プラザ通りに「スノーパーク」が出現。人工雪を噴射するシャワータイムや雪玉ストラックアウトなど、新宿で季節外れの冬のアトラクションを楽しみませんか。かき氷やスーパーボールすくいなど日本らしい夏の楽しさも満喫できる注目イベントです。



GTF グリーンチャレンジデー 2018 in 新宿御苑 つなげよう、支えよう森里川海

9月29日(土)、9月30日(日) 10:00~16:00

グリーンチャレンジデーは、生物多様性を意識するためのさまざまなチャレンジを応援する日です。企業・自治体・団体の環境保全の取組みを応援し、市民1人1人が環境について考え、アクションをすることを応援します。また、昨年に引き続き、地球温暖化対策のための国民運動「COOL CHOICE (=賢い選択)」と連携し、来場者の皆様に身近な生活のなかで、未来のために、今できる「賢い選択」について考える企画も実施致します。都心にありながら広大で豊かな自然を持つ新宿御苑を会場に、多数の官公庁・企業・団体・市民が一丸となって開催されるイベントです。

会場：新宿御苑

風景式庭園、整形形式庭園

主催：GTFグレートウキョウフェスティバル実行委員会

共催：環境省、国連生物多様性の10年日本委員会
新宿区、TOKYO FM、TBSテレビ

問合せ：GTFグレートウキョウフェスティバル
実行委員会事務局

電話：03-3222-6264

URL：<https://www.gtf.tokyo>



未来のために、今を賢く。



Shinjuku Share Lounge 2018 ～ 西新宿超高層ビル SHORTSHORTSシアター ～ (仮称)



超高層ビルが建ち並ぶ西新宿エリアの快適な屋外空間を楽しめる Shinjuku Share Lounge。今年初めて、米国アカデミー賞公認・アジア最大級の国際短編映画祭「ショートショート フィルムフェスティバル & アジア」が厳選した様々なショートフィルムを超高層ビルのオープンラウンジ空間など数箇所上で上映します。西新宿のまちが巨大映画館さながらに!心地の良い秋空のもと、解放感のある空間でいつもの街のいつものとは違う時間を楽しんでみませんか。イベントの会期、会場、プログラム等は、主催者のホームページで随時お伝えします。

10月1日(月)▶10月7日(日)(予定)

西新宿エリア(超高層ビル広場、新宿副都心中央通り周辺など)

主 催 : Shinjuku Share Lounge 2018実行委員会
 一般社団法人新宿副都心エリア環境改善委員会 他
 (ホームページ) www.welcometoshinjuku.jp

お問合せ : 一般社団法人新宿副都心エリア環境改善委員会事務局 (大成建設内)
 T E L : 03-5381-5126

SHORTSHORTS



新宿中央公園 水と緑のEvening Bar!!!

今年で6回目を迎えるイベントです。新宿副都心の夜景を見ながら緑豊かな公園で友人、家族と飲食を楽しめます。また、飲食ブースは日替わりでキッチンカーによる提供となり多種多様なメニューが堪能できます。

7月18日(水)▶8月31日(金)

毎週水・木・金曜日及び7月28日(土)営業。

※ただし8月15日(水)～17日(金)を除く。計19日間

※雨天の場合は中止。

18:00～22:00(ラストオーダーは21:30)

新宿中央公園「水の広場」(西新宿2-11)

主 催 : 新宿中央公園パークアップ共同体
 (一財)公園財団、(株)昭和造園、日建総業(株)

店 舗 数 : 6店舗/日～

客 席 数 : 60テーブル300席

出 店 : キッチンカーによる軽飲食販売

問合せ先 : 新宿中央公園管理事務所 : 03-3342-4509

U R L : <http://parks.prjf.or.jp/shinjuku/>



大新宿区まつり

第 39 回大新宿区まつり

10月1日(月)▶10月31日(水)

新宿区全域

毎年秋の新宿を彩る行事として発展してきた「大新宿区まつり」は昭和55年から始まり、今年で39年目を迎えます。主催イベントと協賛イベントを合わせると、例年延べ60万人近くの方が訪れ、新宿に住んでいる人々、新宿を訪れる人々、新宿で働きもしくは学ぶ人々が、互いの交流と連携を深める場となっています。

主催：新宿区・大新宿区まつり実行委員会

お問合せ：大新宿区まつり実行委員会事務局（新宿区文化観光課内）

T E L : 03-5273-4069

M A I L : bunkakanko@city.shinjuku.lg.jp

ふれあいフェスタ 2018

10月21日(日)10:00~16:00

都立戸山公園(大久保地区)、新宿スポーツセンター ほか

区内や地方の特産品販売のブース、多彩なパフォーマンスが繰り広げられるステージなどで一日中楽しめる区民まつりです。公園内8つの広場と3つのステージを使って開催され、多文化共生イベントやバラスポーツ体験、エアー遊具(フワフワ)などの楽しい企画が盛りだくさんです。

主催：新宿区・大新宿区まつり実行委員会

お問合せ：大新宿区まつり実行委員会事務局（新宿区文化観光課内）

T E L : 03-5273-4069

M A I L : bunkakanko@city.shinjuku.lg.jp

新宿まちフェス 2018

10月6日(土)

新宿駅周辺 ほか

映画、グルメ、踊り、音楽。世界でいちばん多様性に寛容なまちをテーマに、新宿を満喫できるコンテンツを展開します。

主催：新宿まちフェス実行委員会、一般社団法人新宿観光振興協会

お問合せ：一般社団法人新宿観光振興協会（新宿まちフェス実行委員会事務局）

T E L : 03-3344-3160

M A I L : info@kanko-shinjuku.jp

大新宿区まつり ふれあいフェスタ



大新宿区まつり 新宿まちフェス



新宿フィールドミュージアム 2018



リンクする、新宿アート&カルチャー

新宿フィールドミュージアム

2018.9.1(土)11.30(金) 18:00-21:00



お問合せ：新宿フィールドミュージアム協議会事務局

T E L : 03-5909-3060

公益社団法人日本芸能実演家団体協議会〔芸団協〕

M A I L : sfm@geidankyo.or.jp

U R L : <https://www.sfm-shinjuku.jp/>

Facebook : <https://www.facebook.com/shinjuku.field.museum/>

Twitter : https://www.twitter.com/sfm_shinjuku

9月1日(土)▶11月30日(金)

新宿区内各所

新宿区内では、音楽・美術・演劇・伝統芸能・パフォーマンス・歴史探訪など、幅広いジャンルの魅力的なイベントが毎日開催されますが、それらのイベントを一括して発信する事業が「新宿フィールドミュージアム」です。公式ガイドブックやホームページでは、区内の多彩なイベントを分野・日程・会場別にわかりやすく紹介しています。

10月6日(土)

新宿文化センター

「音楽のまち 新宿」を目指す「都市型音楽フェス」を開催します。詳細は公式ホームページをご覧ください。

激辛グルメ祭り 2018

今年も店舗が入れ替わり、毎年出店している恒例の人気店舗から初出店の店舗まで全店が「激辛だけど超うまい!」自慢のメニューを提供いたします。全店辛さが選べるため、激辛ビギナーからマニアまで幅広いお客様に楽しんでいただけます。

8月21日(火)▶9月17日(月・祝)計18日間

※店舗入替日(8月27日(月)、9月3日(月)、9月10日(月))は休業

11:00～21:00

入 場 料：無料 ※飲食は有料

主 催：激辛グルメ祭り実行委員会

共 催：歌舞伎町タウン・マネージメント

協 力：歌舞伎町商店街振興組合、歌舞伎町二丁目町会、富士瓦斯、
エルコム、ニイタカ

お問合せ：gekikara@tsp-taiyo.co.jp

公式HP：<http://www.gekikara-gourmet.com/>

公式フェイスブック：<https://www.facebook.com/gekikara.gourmet/>

公式ツイッター：<https://twitter.com/gekikaragourmet>

公式インスタグラム：<https://www.instagram.com/gekikaragourmet/>



大つけ麺博 10周年特別企画 ラーメン日本一決定戦

～あなたの一票がラーメン・つけ麺・まぜそばの頂点を決める!～

ラーメン日本一決定戦!

10周年を迎えた大つけ麺博。今年お送りする企画は、全国ラーメン屋(ラーメン・つけ麺・まぜそば)から、日本の頂点を決める日本一決定戦! 予選(Web投票)決勝(イベント会場)で開催。

第一陣 10月4日(木)▶10月10日(水)

第二陣 10月11日(木)▶10月17日(水)

第三陣 10月18日(木)▶10月24日(水)

第四陣 10月25日(木)▶10月31日(水)

入 場 料：無料 ※飲食は有料

主 催：大つけ麺博実行委員会

共 催：歌舞伎町タウン・マネージメント

お問合せ：03-6804-5227

U R L：<https://dai-tsukemen-haku.com>





40年目の感謝を込めて
みなさまに
おいしい、たのしい、うれしい
新宿野村ビルの“BEST”をお届けいたします。

新宿野村ビルの
熱い夏
ライブ&
ビアガーデン
8月31日(金) 18:00~21:00

新宿野村ビル


www.nomura-shop.com

あしたを、つなぐ

私たちは人・街が大切にしているものを活かし
未来につながる街づくりとともに、豊かな時を人びとと共に育み
社会に向けて、新たな価値を創造し続けます。



www.nomura-re.co.jp

あしたを、つなぐ — 野村不動産グループ
 野村不動産

委員長あいさつ

新宿クリエイターズ・フェスタは、多様な文化・芸術を育む新宿の遺伝子を活かした、夏の一大アートイベントです。

開催8回目となる今年のフェスタは、8月1日から10月8日までの約2か月間にわたって開催いたします。新宿のまちを訪れる多くの来街者に気軽にアートを体験していただき、アートを通じて「国際観光都市・新宿」の魅力を発信してまいります。

今年のテーマは「この夏、アートの花ひらく」として、多彩なジャンルのアート作品が新宿のまちを彩ります。「歌舞伎町 Flower & Art」では、歌舞伎町シネシティ広場に森や花畑が出現し、クラシックコンサートが開かれるなど、癒しの空間に変身します。

また、「想いをつなぐ炎 古代オリンピックから日本へ」では夏季オリンピックの聖火リレーのトーチを始めとした数々の貴重なコレクションが公開されます。

そして、アーティスト展では、新たに12名が初出展となり、フェスタ史上最多となる33名のアーティストによる作品が新宿のまちに登場します。

彩り溢れる作品やイベントで、多くの方々にお楽しみいただきたいと思います。

最後になりますが、新宿クリエイターズ・フェスタ2018の開催に当たり、新宿駅周辺の商店会の皆様、ご協賛いただきました企業の皆様には、多大なるご支援、ご協力を賜り、この場をお借りして厚く御礼申し上げます。



新宿クリエイターズ・フェスタ
実行委員会
委員長 吉住 健一

開催趣旨

1

アートを通して新宿の魅力づくり、イメージアップを図り、新たな賑わいと活力づくりに取り組む。

2

新宿駅周辺の公共の空間・施設、民間施設等を活用し、様々なアートイベントを開催することで、区民及び来街者が文化・芸術に触れる機会を提供する。

3

イベントを通して、多くのアーティストに発表・発信の場を提供する。

主催：新宿クリエイターズ・フェスタ実行委員会、新宿区
後援：東京都

新宿クリエイターズ・フェスタ 実行委員会

委員長

吉住 健一（新宿区長）

副委員長

片桐 基次（歌舞伎町商店街振興組合 理事長）

監事

蛭川 和勇（新宿駅前商店街振興組合 理事長）

委員

竹之内 勉（新宿大通商店街振興組合 理事長）

安田 真一（新宿東口商店街振興組合 理事長）

宮越 貞臣（新宿西口商店街振興組合 理事長）

安部三樹男（西新宿商興会 会長）

竹川 司（西新宿一丁目商店街振興組合 理事長）

高橋 康二（新宿新都心開発協議会 事務局長）

高野吉太郎（東京商工会議所新宿支部 会長）

鈴木万寿夫（東日本旅客鉄道株式会社 事業創造本部 大規模・地域開発部門 部門長）

山口 淳（小田急電鉄株式会社 執行役員 CSR・広報部長）

堀本 祐司（株式会社ロッテ 広報部 部長）

宮川 享之（住友不動産株式会社 ビル事業本部 新宿事業所長）

市川 泰吾（東日本電信電話株式会社 東京事業部 東京北支店 支店長）

事務局長

村上 道明（新宿区 文化観光産業部長）

事務局次長

浅野 祐介（新宿区 文化観光産業部 副参事（にぎわい創出等担当））

柏木 直行（歌舞伎町タウン・マネージメント 事務局長）

事務局

唐澤 一彰（新宿区 文化観光産業部 文化観光課 にぎわい創出等担当主査）

渡邊 弘俊（新宿区 文化観光産業部 文化観光課 主査）

野坂 篤史（新宿区 文化観光産業部 文化観光課 主任）

Web制作

U R O K O

村野 直哉

宣伝美術協力

渡邊 哲意（宝塚大学 東京メディア芸術学部 教授）

ガイドブックデザイン

総合学園ヒューマンアカデミー東京校

デザインカレッジ有志

印刷

株式会社 信英堂

新宿クリエイターズ・フェスタ公式HP

<http://www.scf-web.net>

新宿クリエイターズ・フェスタ Facebook

<https://www.facebook.com/sccf.jp>

新宿クリエイターズ・フェスタ Twitter

https://twitter.com/scch_jp

お問合せ

新宿クリエイターズ・フェスタ実行委員会事務局

（新宿区 文化観光産業部 文化観光課 にぎわい創出等担当）

TEL：03-5273-4220



新宿クリエイターズ・フェスタ 2018 協賛企業のご紹介

特別協賛

JR東日本



—信用と創造—
住友不動産

LOTTE



NTT東日本



odakyu

協 賛

ISETAN

KEIO



西武鉄道



SOMPO ホールディングス
損保ジャパン日本興亜



大成建設

DNP
大日本印刷



東急グループ



東京メトロ



TOYOTA TRIKE



あしたを、つなぐ— 野村不動産グループ
野村不動産



FUJITA KANKO



三井不動産

LUMINE

賛 助



JREX ジェイレックス・コーポレーション

STUDIO
AITA



SPACE ZERO



世界堂

TAKANO
SINCE 1980

TAMA*
TOKYO
Horinet
多摩五反田ビル管理有価



東京興工会議所
新宿支部

新宿 中村屋



日本財託



Flags



FLAGS VISION

YUNIKA VISION

YOKOI

