

新宿

クリエイターズ・ フェスタ 2017

SHINJUKU CREATORS FESTA

公式ガイドブック
Official Guidebook

開催場所:

新宿駅周辺各所

新宿西口高層ビル街、歌舞伎町、市谷ほか

8.1^{TUE}

▶▶▶10.9^{MON}

新宿クリエイターズ・フェスタ

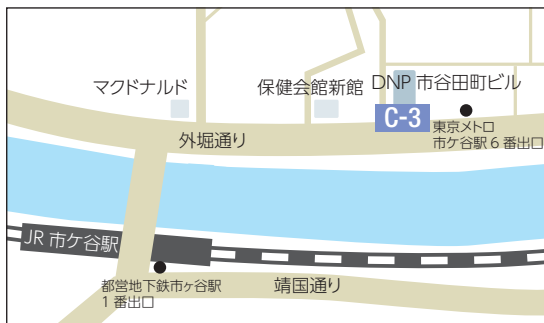
アートなまち、新宿。

www.scf-web.net

SHINJUKU CREATORS FESTA 2017 MAP



サテライト会場 (市谷)



新宿WEバス

新宿駅西口から東口、歌舞伎町まで、新宿WEバスを使ってフェスタの各会場を巡ることができます。是非ご利用ください。

アーティスト展

ARTIST

A-1	河口 洋一郎	P8	A-14	長坂 真護	P24
A-2	椿 昇	P9	A-15	市川 健治	P25
A-3	吉田 穂積	P10	A-16	black-box	P26
A-4	蟹江 杏	P12	A-17	ソメヤ ケンジ	P26
A-5	エマニュエル・ムホー	P13		坂本 匡之	P28
A-6	山本 信一	P14	A-18	山口 健児	P28
A-7	勅使河原 一雅	P15		鈴木 金造	P29
A-8	superSymmetry	P16		ニシハラ☆ノリオ	P30
A-9	superSymmetry by omnibus japan+Intercity-Express	P17	A-19	くわなよしゆき	P30
A-10	山下 裕之	P18		中野 真紀子	P31
A-11	MOT8	P20	A-20	千葉 清藍	P32
A-12	澁谷 忠臣	P21		戸川 木蘭	P32
A-13	makomo	P22	A-21	ルイズ・エバンズ ジョナサン・エドワーズ	P33

こどもアート

CHILD ART

C-1	こどもアートデー!	P34,35
	こどもアート展 絵本で世界を旅しよう! ーラボ・パーティの絵本原画展ー	P35
	わき出た!展ー永野徹子と障がいの ある仲間たちー	
C-2	親子でチューインガムをつくろう!	P36
C-3	絵本で国際貢献「おやこで絵本を 作ってアジアに届けよう!」	P36
C-4	世界でひとつのタンブラーをつくろう!	P37

まち中アート

DOWNTOWN ART

D-1	パブリックアート「Hand of Peace」	P50
D-2	新宿住友ビルに「新宿観光特使 ゴジラ」が来襲!?	P52
D-3	こどもアートテラス at ホテルグレイスリー新宿	P54
D-4	蟹江杏展 at ルミネ新宿	P55
D-5	ポスト・イット® ブランド展II ~COLORS OF LIFE~	P56
D-6	歌舞伎町アートプロジェクト	P58,59

学生アート

STUDENT ART

S-1	STEAM PARK	P38-43
	STEAM PARK Gallery	P42
S-2	学展アート&デザインコンクール 優秀作品展	P44
S-3	「日学・黒板アート甲子園」 黒板アート・ライブペインティング	P45
S-4	はらぺこ新宿食い道楽マシマシ	P46
S-5	宝塚クレマチス展	P46
S-6	宝塚大学×株式会社水鳥工業 商品擬人化・メディア展開プロジェクト	P47
S-7	ASUKA SAKASHITA 「365+ AS HAPPY MUSEUM」	P47
S-8	学園祭 ~Human School Festival~	P48
S-9	FISHING MONSTER	P48

その他の会場

S-8	学園祭 ~Human School Festival~ ヒューマンアカデミー東京校 新館(高田馬場2-14-17) 最寄駅 JR山手線 高田馬場駅 西武新宿線 高田馬場駅 東京メトロ東西線 高田馬場駅
-----	--

INDEX / EVENT CALENDAR

PAGE	イベント・作品	アーティスト等	会場	No.
P2-3	マップ			
P4-5	目次/イベントスケジュール			
アーティスト展				
P8	河口洋一郎展	河口 洋一郎	新宿NSビル 1F 新宿ファーストウエスト 1F	A1
P9	POST PARADISE PROJECT (prototype_02)	椿 昇	住友不動産新宿グランドタワー 1F	A2
P10	吉田穂積展 50年の制作を振り返る 「ざくら」さんがやってきた/テラコッタの魅力	吉田 穂積	中村屋サロンの美術館 新宿三井ビル 1F/新宿野村ビル 1F	A3
P12	～あの魔法をふたたび～ 夏の夜の夢 絵本原画展 蟹江杏作品展 ～旅する絵～	蟹江 杏	ヒルトピアアートスクエア(ヒルトン東京 B1F) 新宿高島屋 10F インテリアアートギャラリー	A4
P13	colorscape	エマニュエル・ムホー	JR新宿駅 新南改札前 Suicaのペンギン広場(予定)	A5
P14		山本 信一	ユニカビジョン	A6
P15	SHINJUKU ART VISION	勅使河原 一雅	アルタビジョン / フラッグスビジョン	A7
P16		superSymmetry	エストビジョン バイ ルミネエスト / フラッグスサイネージ	A8
P17	Extra Dimensions 展 at ヒルトピアアートスクエア	superSymmetry by omnibus japan+InterCity-Express	ヒルトピアアートスクエア(ヒルトン東京 B1F)展示室C	A9
P18	山下裕之 写真展 シュンメトリアー-symmetriaー 一眼レフカメラでアートな新宿を撮影しよう! 2017	山下 裕之	ヒルトピアアートスクエア(ヒルトン東京 B1F)展示室A・B 新宿駅周辺のイベント会場	A10
P20	Biological matrix Tokyo(東京生体マトリックス)	MOT8	第一大久保ガード	A11
P21	ポスト・イット® ブランド展II～COLORS OF LIFE～	澁谷 忠臣	①JR新宿駅東口ロータリー内、②歌舞伎町シネシティ広場 ブックファースト新宿店 B1Fショーウィンドウ、店内	A12
P22	くもちゃん イン しんじゅく	makomo	新宿センタービル 1F	A13
P24	長坂真護ライブペインティング	長坂 真護	フラッグス前、フラッグス 1F エントランス ショーケース内	A14
P25	市川健治展 祭・百景借景 2017	市川 健治	ハイアット リージェンシー 東京 1F ギャラリー	A15
P26	JagzZ exhibition	black-box	ヒルトピアアートスクエア(ヒルトン東京 B1F)展示室C	A16
P26	ソメヤ ケンジ展 (publicity)	ソメヤ ケンジ	住友不動産新宿オークタワー	A17
P28		一ものがたるー	坂本 匡之	
P28	光の向こうへ	めをとじて	山口 健児	ヒルトピアアートスクエア(ヒルトン東京 B1F)
P29		変化	鈴木 金造	
P30		かぶる展覧会!	ニシハラ☆ノリオ	
P30	Fun Fun Funny	カン アル、カン アル。	くわな よしゆき	ヒルトピアアートスクエア(ヒルトン東京 B1F)
P31		中野 真紀子 陶展	中野 真紀子	
P32		sumiten2017 和 Japan	千葉 清盛	ヒルトピアアートスクエア(ヒルトン東京 B1F)
P32	海の藍・陸の蘭	distortion	戸川 木蘭	A20
P33	Streetniks & Beatniks	ルイズ・エバンス、ジョナサン・エドワーズ	ヒルトピアアートスクエア(ヒルトン東京 B1F)展示室C	A21
子どもアート				
P34,35	子どもアートデー!	NPO法人3.11子ども文庫 ほか		
P35	子どもアート展	絵本で世界を旅しよう! -ラポパーティの絵本原画展- わき出た展-永野徹子と障がいのある仲間たち-	ラポ教育センター所蔵作品 永野 徹子	全労済ホール/スペース・ゼロ C1
P36	親子でチューインガムをつくらう!	株式会社ロッテ	新宿区役所第一分庁舎 7F	C2
P36	絵本で国際貢献「おやごで絵本を作ってアジアに届けよう!」	学園祭 ~Human School Festival~	大日本印刷株式会社	DNP プラザ 2F イベントゾーン C3
P37	世界でひとつのタンブラーをつくらう!	中野 真紀子、くわな よしゆき、ニシハラ☆ノリオ	ヒルトピアアートスクエア(ヒルトン東京 B1F)	C4
学生アート				
P38-43	STEAM PARK		歌舞伎町シネシティ広場	
P42	STEAM PARK Gallery		新宿マルイメン 8F イベントスペース	S1
P44	学展アート&デザインコンクール 優秀作品展		ヒルトピアアートスクエア(ヒルトン東京 B1F)	S2
P45	「日学」黒板アート甲子園 黒板アートライブペインティング	静岡県立富士宮東高等学校の学生	JR新宿駅 東口 1F はとバス新宿営業所前	S3
P46	はらぺこ新宿食い道楽マシマシ		ギャラリーオーガード"みるく"	S4
P46	宝塚クマチマシ展	宝塚大学 東京メディア芸術学部	東京都健康プラザハイジア 1F アートウォール	S5
P47	宝塚大学×株式会社水島工業 商品擬人化:メディア展開プロジェクト		新宿マルイ メン 8F イベントスペース	S6
P47	ASUKA SAKASHITA [365 + AS HAPPY MUSEUM]	ASUKA SAKASHITA	新宿マルイ メン 8F イベントスペース	S7
P48	学園祭 ~Human School Festival~ FISHING MONSTER	総合学園ヒューマンアカデミー-東京校	ヒューマンアカデミー-東京校 新館 歌舞伎町シネシティ広場	S8 S9
まち中アート				
P50	パブリックアート [Hand of Peace]	鎌田 恵務	新宿センタービル公開空地	D1
P52	新宿住友ビルに「新宿観光特使 ゴジラ」が来襲!		新宿住友ビル壁面	D2
P54	子どもアートテラス at ホテルグレイスリー新宿	蟹江 杏	ホテルグレイスリー新宿 8F テラス、1F エントランス	D3
P55	蟹江杏展 at ルミネ新宿	蟹江 杏	ルミネ新宿 ルミネ2 2F ステュディオス前、 1F エスカレーター(JR東南口寄り・JR南口寄り)	D4
P56	ポスト・イット® ブランド展II～COLORS OF LIFE～	澁谷 忠臣	①JR新宿駅東口ロータリー内、②歌舞伎町シネシティ広場 ブックファースト新宿店 B1Fショーウィンドウ、店内	D5
P57	しんじゅく芸術まち歩き		フェスタの各会場を巡る	
P58,59	歌舞伎町アートプロジェクト	蟹江 杏 ほか	歌舞伎町地区	D6

※イベント内容・会場・期間は変更となる場合があります。最新情報は新宿クリエイターズ・フェスタ HP (<http://www.scf-web.net>) でご確認ください。

8月	9月	10月
	8/8~10/9	
	8/6~10/13	
		9/2~10/9
	8/9~9/3 (火曜休館)	
	8/9~9/3	
		9/7~9/12
	8/9~8/22	
フェスタ期間中に展示開始予定		
		9/23~10/9
		9/23~10/9
		9/23~10/9
		9/28~10/3
	8/31~9/5	
	8/26,8/27	
	8/20~9/10	
	ライブペインティング8/28~9/3	展示①9/4~9/18 展示②9/19~9/30
		8/28~9/30
		8/8~10/9
ライブペインティング 8/5	展示 8/6~8/31	
	8/1~10/1	
	8/31~9/5	
		8/21~10/7
	8/24~8/29	
	8/17~8/22	
8/3~8/8		
		9/21~9/26
8/8		
8/1~8/14		
	8/15~8/24	
	8/18,8/19	
8/2		
	8/18~8/20	
		10/7~10/9
		9/30~10/10
	8/10~8/15	
	ライブペインティング 8/19	展示 8/19~8/27
		8/25~9/28
	8/10~9/27	
	8/14~8/27	
		8/29~9/10
	8/25,8/26	
		9/29,9/30
	通年展示	
	8/1~11/17	
	イベント 9/3	展示 9/4~10/9
	展示 8/7~8/31	イベント 8/26
	ライブペインティング8/28~9/3	展示①9/4~9/18 展示②9/19~9/30
		8/28~9/30
		9/11 9/23 9/29
	通年展示	

人と街を、心地よくつなぐ。



Hotel Metropolitan
Sendai East



JR 仙台駅直結

ホテルメトロポリタン仙台イースト

2017.6.19 OPEN



仙台エリアに行くなら！

JR東日本ダイナミックレールパック

列車も 宿 も ネット予約。

ダイナミックレールパックならできる!!

- ① 列車も宿も予約できる！
- ② ネットでカンタンに予約できる！
- ③ 予定に合わせて組み立てできる！
- ④ 座席も指定できる！
- ⑤ 駅で受け取りできる！



JR東日本ダイナミックレールパック

検索



▼ 新宿住友ビル

▼ 住友不動産西新宿ビル

▼ 住友不動産新宿オークタワー

▼ 新宿 NS ビル



東京で 新宿で **No.1**

住友不動産は、新宿区をはじめ、都心7区を中心に210棟超、総延床面積約100万坪超のオフィスビルを展開しています。

—信用と創造—



住友不動産

◀ 住友不動産新宿グランドタワー

河口 洋一郎

Yoichiro Kawaguchi

① 8月8日(火) ▶ 10月9日(月・祝)

新宿NSビル 1F

② 8月6日(日) ▶ 10月13日(金)

新宿ファーストウエスト 1F

新宿を「宇宙に一番近い都市」と表現する世界的CGアーティスト河口洋一郎氏。本フェスタで世界初公開となる高さ8mを超える「宇宙鳳凰 Phoecco (フェッコ)」と、表裏2つの顔を持つ「巨大宇宙蟹 Cracco (クラッコ)」、2体の巨大バルーンが西新宿の高層ビルに出現します。5億年先の未来に生きているかもしれない進化型宇宙生物との遭遇をお楽しみください。



巨大宇宙蟹Cracco (クラッコ)

©Yoichiro Kawaguchi

東京大学大学院情報学環教授、アーティスト

1952年種子島生まれ。1978年東京教育大学(現筑波大学)大学院修了。筑波大学助教授を経て、1998年より東京大学大学院工学系研究科・人工工学センター教授。2000年より現職。1975年からCGに着手し、自己増殖する「グロース・モデル」で独自のアート世界を確立、超高精細立体視映像の濃密度感の創出を特徴とする、世界的CGアーティストとして活躍中。さらに、伝統芸能との融合「ジェモーション」による情感的な舞台空間のパフォーミング・アーツ、生命体から発想する独創的な深海/宇宙探査型のロボティック立体造形を制作するなど、多岐にわたる旺盛な創造性により、今後のさらなる飛躍が期待されている。1995年第百回ヴェネツィア・ビエンナーレ日本館代表作家。2010年ACM SIGGRAPHにて荣誉あるディスティンギッシュト・アーティスト・ワード受賞。2013年芸術選奨文部科学大臣賞受賞。同年、紫綬褒章受章。



椿 昇

Noboru Tsubaki

9月2日(土) ▶ 10月9日(月・祝)

住友不動産新宿グランドタワー 1F

日本は環太平洋の地震帯の縁にあり、定期的に巨大地震の災害に見舞われることは、東日本大震災によって改めて認識される事となった。にもかかわらず原発の重大事故の教訓は生かされないまま、多くの断層帯の上にある原発が現在再稼働を始めている。これは我々の主人となった金融システムと同じく、巨大テクノロジーが意志を持って我々を操っている事実を想起させる。

この原発テクノロジーと並ぶもうひとつの巨大な意志にコンクリートがある。この材料は我々に自然をねじ伏せる楽しさを囁き続け、我々は大きな利便性と快適な暮らしを手に入れる事に成功した。しかし、鉄壁と思われた巨大な防波堤を、1000年に一度という未曾有の大津波は簡単に乗り越え、返って被害を大きくする要因となった。にもかかわらずテクノロジーというモンスターは新万里の長城(防波堤)を360億円という莫大な費用をつぎこんで建設せよと囁いた。これによって起こされたパラドックスは、海と生きて来た人々の海からの隔離であり、それによってもたらされた海と生きる産業の崩壊によって引き起こされた人々の離散である。人々が消えた浜に、巨大な堤防だけが残されるといふ悲劇的な未来が現実のものとなった。かつて日本人は海と生きる事に知恵があり、急に引き潮が起きたのを見るやいなやてんでバラバラに近くの丘へと逃げよという伝承を守った。何世代かに一度やって来る大津波は無数の家屋を流しはしたが、人々はまた海沿いに戻ってあばら家を建て海の恵みを生活をの糧として自然に逆らう事なく暮らし続けた。この大震災がもたらした教訓は、「テクノロジーへの盲信を止め、ヒューマンスケールで思考する自由を取り戻せ」という事ではないだろうか。マルティン・ハイデガーが警告したように、人間がテクノロジーを生み出したのではなく、文明以前に存在したテクノロジーというモンスターが人間を操って自らの目的を達成しようとしているのである。

東日本大震災の直後に立ち上げた“VITAL FOOT PROJECT”では、テクノロジーがブラックボックス化される前の自転車というヒューマンスケールに立ち返る運動体として設計した。これは実用的でもあるが、象徴的に原発という巨大テクノロジーとは何かを誰もが考える契機として制作した思想のプロトタイプでもある。今回出展するシリーズ「POST PARADISE PROJECT」では、ベイエリアで予想される大地震と津波にコンクリートの堤防や生活圏から切り離される安全対策ではなく、ささやかなプロダクトによる抵抗可能性を模索したいと願っての提案である。この作品は、本フェスタ展示後、12月に沖縄でも展示し、神戸港では9月に別の機体を展示する予定である。



©Noboru Tsubaki

コンテンポラリー・アーティスト

京都市立芸術大学美術専攻科修了。1989年全米を巡回したアゲインスト・ネイチャー展、1993年のベネチア・ビエンナーレに出品。2001年の横浜トリエンナーレでは、記号学者の室井尚と巨大なバッタのバルーン《インセクト・ワールド-飛蝗(バッタ)》を発表。2003年水戸芸術館、2009年京都国立近代美術館、2012年霧島アートの森(鹿児島)で個展。2013年瀬戸内芸術祭「醬+坂手プロジェクト」、2016年小豆島未来プロジェクト・ディレクター。内需のアートマーケット育成のためにアルトテックを創設。アートプロジェクトを持続可能社会実現のイノベーションツールと位置づけている。

<http://artotheque.jp/>



「さくら」さんがやってきた／吉田穂積展 50年の制作を振り返る／テラコッタの魅力 アーティスト展

吉田 穂積

Hozumi Yoshida

8月9日（水）▶ 9月3日（日）

「さくら」さんがやってきた
新宿三井ビル 1F

映画「男はつらいよ」の主人公「フーテンの寅」の銅像がある京成線柴又駅前広場に、今年3月、寅さんの妹・諏訪さくらの「見送るさくら」像が新たに完成し、多くの寅さん映画ファンで賑わっています。本フェスタでは、さくら像の石膏原型を特別展示します。是非ご観覧ください。



さくら像を見つめる山田洋次監督と倍賞千恵子さん 京成線柴又駅前広場



「見送るさくら」像

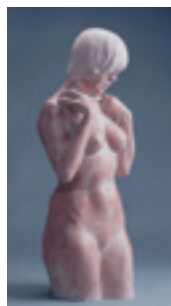


吉田穂積展 50年の制作を振り返る
中村屋サロン美術館（※毎週火曜日休館）

具象彫刻を志す者にとって、中村屋サロンはひとつの指標でした。そのランドマークたる場に、学生時代からこれまでの50年間の作品を並べ、顧みるとき、作家自身、あるいは観る人の胸には何が去来するのでしょうか。

テラコッタの魅力
新宿野村ビル 1F

テラコッタのトルソ、胸像を3点、展示します。
素焼きの土ならではの温かさや柔らかさ、憂いや恥じらいの交差する複雑な情感が伝わってくる作品です。



1949 福岡生まれ／1973 東京造形大学彫刻科卒業／1981～90 文化女子大学、1996～2014 女子美術短期大学、2002～14 鎌倉早見芸術学院講師／1991 有限会社スカルプチャーハウス設立（景観デザイン、サインデザイン、モニュメントデザイン、アーキテクトデザイン）／具象彫刻の制作を続けながらニュータウン開発や大規模マンションのエントランスデザインなどの活動／1997「寅さん記念館」のモニュメント制作を機に1999「フーテンの寅」像、2017「見送るさくら」像を制作。



乳酸菌と、
ごかけよう。



「生まれた乳酸菌といつでもの時代」

www.lotte.co.jp



全国
コンビニエンスストア、
駅売店先行発売



全国
コンビニエンスストア、
駅売店除く店舗にて先行発売

蟹江 杏

Anz Kanie

～あの魔法をふたたび～ 夏の夜の夢 絵本原画展

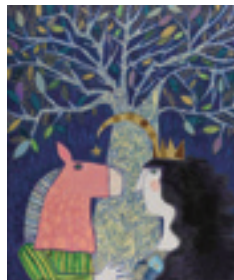
9月7日(木) ▶ 9月12日(火)

(11:00～19:00 ※最終日は17:00まで)

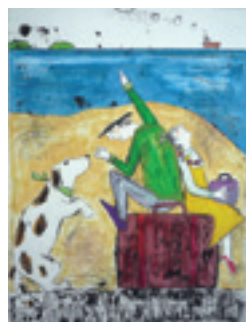
ヒルトピアアートスクエア (ヒルトン東京 B1F)

シェイクスピア没後400年の昨年、発売された絵本「夏の夜の夢」の原画作品を展覧します。

また、子どもたちが絵本「夏の夜の夢」からのインスピレーションで描いた作品も展示します。



ティターニアとボトム



向こうへ行きたい

蟹江杏作品展 ～旅する絵～

8月9日(水) ▶ 8月22日(火)

(10:00～20:00 ※金・土曜日は20:30まで ※最終日は17:00まで)

新宿高島屋 10F インテリアアートギャラリー

作家来場サイン会 8月20日(日) 14:00～16:00

サイン会当日までにお買い上げいただいた額装の裏板に、作家が直筆サインをお入れします。※サイン会は都合により、変更になる場合がございます。

「オーダーメイド実演」お客様のお好きな絵柄を即興で彫り、色彩をプラス、世界で一つの作品を作ります。



版画家。東京生まれ。自由の森学園卒。

NPO法人3.11こども文庫理事長。

美術館や全国有名百貨店にて個展多数。

新宿区・練馬区・日野市をはじめ各地の都市型アートイベントにおいて、こどもアートプログラムのプロデュースやコーディネートを手がける。アートワークショップなど、全国の子どもたちとアートをつなぐ活動を行っている。

東日本大震災以降は、「NPO法人3.11こども文庫」理事長として、被災地の子ども達に絵本や画材を届ける活動や、福島県相馬市に絵本専門の文庫を設立するとともに、同市の「LVMHこどもアートメゾン」(モエヘネシー・ルイヴィトン・グループ提供)でのアートワークショップをプロデュース。

文部科学省復興教育支援事業としての、コーディネーターをつとめている。

また、BMWジャパンのエコカー「i3」のキャンペーンカーや、JTA(日本トランスオーシャン航空)のイリオモテヤマネコ・デカール機など、企業とのコラボレーションも多数手がけている。

<http://www.atelieranz.jp>

エマニュエル・ムホー

emmanuelle moureaux

フェスタ期間中に展示開始予定

JR新宿駅 新南改札前 Suicaのペンギン広場 (予定)



emmanuelle moureaux

※画像はイメージです。

colorscape

街のシルエットを映し出すシティスケープ(街並み)には、その街の特徴が描き出される。

新宿の無数の色と様々な形のビルが混在した、カラフルな街並み「カラスケープ」のオブジェが新宿の地に姿を現す。

1971年フランス生まれ。1995年フランス国家建築家免許取得、翌1996年東京に移住。2003年一級建築士免許を取得し、同年からemmanuelle moureaux architecture + designを主宰。東京の"色"と街並みが成す複雑な"レイヤー"と、日本の伝統的な"仕切り"から着想を得て、色で空間を仕切る「色切/shikiri」コンセプトを編み出す。色を平面的ではなく三次元空間を形作る道具として扱い、建築(巣鴨信用金庫他)、空間デザイン(ABC キッキングスタジオ他)、アート(UNIQLO、ISSEY MIYAKE 他)など多様な作品を創造し続けている。東北芸術工科大学准教授。

www.emmanuelle.jp



山本 信一

Synichi Yamamoto

9月23日(土・祝) ▶ 10月9日(月・祝)

ユニカビジョン

上映時間は新宿クリエイターズ・フェスタHP (<http://www.scf-web.net>) でご確認ください。



Opposite Universe(2013)



Birthday Cosmos(2014)



Dark Energy(2015)



Exist Simultaneously(2016)

国内外で数多くの作品を手掛ける山本信一氏。
今年もユニカビジョンを舞台に、クールに映える
アートを展開する。

映像作家、オムニバス・ジャパン クリエイティブディレクター。

企業のモーションロゴやTV・映画のタイトルバックなど数多く手掛けながら映像作家として90年代はじめからアート作品を国内外で発表。Sony Music CI (2002) NHK「おはよう日本」(2012) NHK「FIFA ワールドカップ」(2014) 劇場版パトレイバーOP (2014) 文化庁メディア芸術祭 (2007・2009) など。近年では、TV、映画だけでなく、日本科学未来館の地球ディスプレイGeo-Cosmosのコンテンツとして球体映像、「軌跡~The Movements」(2013) を制作。カナダの音楽アートフェスティバルMUTEK (2014) 招待、日本科学未来館ドームシアターで公開中の3Dドーム映像作品「9次元からきた男」など。

http://www.omnibusjp.com/profile_yamamoto/

<http://www.wavering.com/>

<https://vimeo.com/user11087581>



勅使河原 一雅

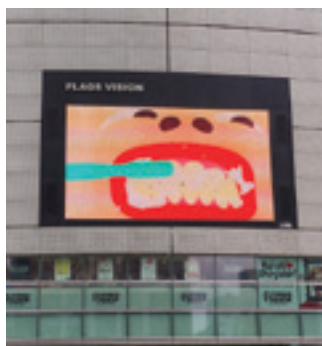
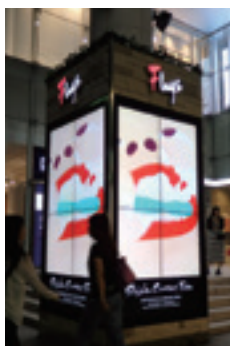
Kazumasa Teshigawara

9月23日(土・祝) ▶ 10月9日(月・祝)

アルタビジョン / フラッグスビジョン

※上映時間は新宿クリエイターズ・フェスタHP (<http://www.scf-web.net>) でご確認ください。

勅使河原一雅氏による独創的でユニークな映像作品が、観覧者の視線を釘付けにする。



SKETCHES OF MUNDARE(2016)

東京都池袋生まれ。映像作家、多摩美術大学統合デザイン学科講師。1998年よりウェブ・デザインの仕事に就き、2006年からQubibiを起ち上げる。ウェブサイトやゲーム、インスタレーションの演出、音楽家とのコラボレーション等多岐に渡り活動をしている。文化庁メディア芸術祭や国内外の広告賞にて多数受賞。2017年秋よりスイスにて展覧がスタートする。

<http://qubibi.org>



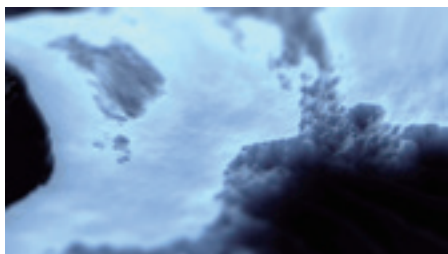
superSymmetry

superSymmetry

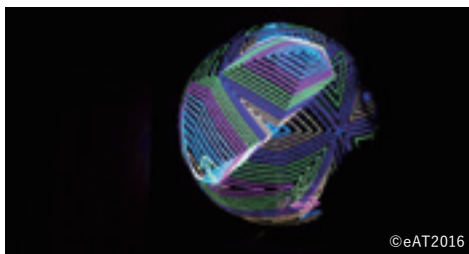
9月23日(土・祝) ▶ 10月9日(月・祝)

エストビジョン バイ ルミネエスト / フラッグスサイネージ

※上映時間は新宿クリエイターズ・フェスタHP (<http://www.scf-web.net>) でご確認ください。



Veins(2016)



sphere installation for eAT2016 in KANAZAWA (2016)



omnibus japanのGraphics divを中心に、ディレクター・CGアーティスト・テクノロジスト・サウンドデザイナーが交差するクリエイティブレーベル。ハイエンドな映像表現をベースにサイエンス、エデュケーションなどのテーマでメディアアート・テクノロジーアートの新しい作品に取り組む。

<http://www.omnibusjp.com/supersymmetry/>

河上 裕紀 Yuuki Kawakami (写真右)

モーショングラフィックスを中心に、3DCGを取り入れたグラフィカルな表現で映画やTVドラマのタイトルバックデザイン、企業CIなどのモーショングラフィックスの制作、またその企画・演出も総合的に手掛ける。ドーム映像やVRなどの様々なフォーマットの映像制作に加え、近年ではインタラクティブ性を持った作品も積極的に手掛け、「Inside」で第3回ジオ・コスモス コンテンツコンテスト（日本科学未来館）ライブコンテンツ部門で大賞受賞。

瀬賀 誠一 Seiichi Sega (写真中央)

プログラム、物理シミュレーション、ジェネレイティブといった手法をとり入れたハイエンドなCGを、フォトリアルとは違った抽象的なアプローチの新しい表現として開発、採用した3Dのモーショングラフィック作品を多く手掛ける。CMや映画のハイエンドなCG制作を経て、近年はTVタイトルバック、企業CIなどを演出。全天球立体視、球体ディスプレイ、キューブディスプレイなどのフォーマットの作品も制作している。

青木 拓也 Takuya Aoki (写真左)

3DCGのテクニカルな知識をベースにビジュアルプログラミングを駆使した、フォトリアルな物理シミュレーションや抽象表現といったアーティストックな作品を手掛ける。2017年より omnibus japan所属。

superSymmetry by omnibus japan + Intercity-Express

superSymmetry by omnibus japan + Intercity-Express

9月28日(木) ▶ 10月3日(火)

ヒルトピアアートスクエア (ヒルトン東京 B1F) 展示室C

ヒルトピアのギャラリー空間に映像インスタレーションを展開します。



superSymmetry (スーパーシンメトリー)

新宿クリエイターズ・フェスタに2013年より参加している映像作家山本信一が率いるomnibus japanのクリエイターユニット。

モーショングラフィックアーティスト河上裕紀、CGクリエイター瀬賀誠一をパーマメントメンバーにして、CGアーティスト・テクノロジスト・サウンドデザイナーが変則的に参加して、柔軟に多方面のテクノロジーアーティストが交差するレーベルのような形態で作品を発表している。日本科学未来館のドーム作品や、地球ディスプレイコンテンツ、インタラクティブインスタレーションNOCTILUCAなどでメディアアート、テクノロジーアートを発表。

今回の新宿クリエイターズ・フェスタ2017では、ヒルトピアアートスクエアのギャラリースペースにIntercity-Expressとともにインスタレーションアートを展開する。

<http://www.omnibusjp.com/supersymmetry/>

Intercity-Express (インターシティエクスプレス)



音楽家・大野哲二によるソロプロジェクト。

広告音楽の世界と並行して、ヴィジュアルプログラミングによって生成されたA/V作品を発表し、主にヨーロッパを中心に公演を行う。これまでに「MUTEK(カナダ)」「Scopitone(フランス)」「HPL(ロシア)」などのメディアアートフェスや「Sunscape(マルタ共和国)」などの野外フェスにも出演。ライブパフォーマンス以外にも、エキシビション作品として「FILE(ブラジル)」などに入選する。

山下 裕之

Hiroyuki Yamashita

8月31日(木) ▶ 9月5日(火)

10:00～19:00 ※最終日は16:00まで

ヒルトピアアートスクエア
(ヒルトン東京B1F) 展示室A・B

- ・展示室 A 建築構造物においては、左右対称で共通の尺度で構成されている場合が多い。その比例関係で全体構成する姿は美しく、美的で宇宙的調和を生み出している。それは単なる左右対称の表現ではなく、抽象的均衡が生んだ、調和の世界である。「シンメトリー、古代ギリシア語の”シュンメトリア symmetria” が語源である」
- ・展示室 B 夜光都市を表現した映像作品を上映。また雑誌「デジタルカメラマガジン」連載の写真と資料を展示。



フォトセミナー：一眼レフカメラでアートな新宿を撮影しよう! 2017

8月26日(土)・27日(日) ※雨天決行 9:30～15:00 (昼食付き)

会場：新宿駅周辺のイベント会場を歩いて回ります。

集合場所：新宿区役所第一庁舎(予定) 9:30集合 ※詳細は当選通知をご覧ください。

参加対象者：18歳以上の方で、これから一眼レフカメラやミラーレスカメラなどを始めたい初心者の方
定員：10名

新宿駅周辺で開催されるフェスタのイベント会場を撮影しながら巡る、まち歩きフォトセミナーです。

山下裕之氏が講師となり、写真の楽しさやフェスの見どころをご案内します。

一眼レフカメラを体験しながら、アートなまち新宿を撮影して、最後は自分で撮影した写真を、B5サイズのパネル作品にしてお持ち帰りできます。ぜひ写真を撮る楽しさをご体験ください。

参加費無料、当日は一眼レフカメラ(ニコンD3400レンズキット)を無料で貸し出します。

申込み方法：8月10日(木)(必着)までに、下記の必要事項を明記の上、メールまたは往復はがきでお申し込み下さい。

①イベント名「一眼レフカメラでアートな新宿を撮影しよう!」②参加希望日 ③参加者の氏名・年齢・住所・電話番号

申込み先：〒160-8484 新宿区歌舞伎町1-4-1(新宿区役所内) 新宿クリエイターズ・フェスタ実行委員会事務局 宛て

メールアドレス：scf.jimu@gmail.com

お問い合わせ：TEL:03-5273-4220

※応募者多数の場合は、抽選とさせていただきます。

※当日は、当選通知と、本人確認ができる身分証明書をご持参ください。

※新宿駅周辺を歩いて回るため、動きやすい服装でお越しください。

(雨天の場合は雨具をご用意ください。)



At the heart of the image

フォトグラファー。

1970年熊本県出身。1996年、オーストラリア大陸をオフロードバイクで横断。帰国後、写真家の相原正明氏に師事、アシスタントを経てフリーとなる。現在は主に深夜の都市風景を作品として撮影している。

<http://hirophoto.jp/>



Shinjuku Free Wi-Fi



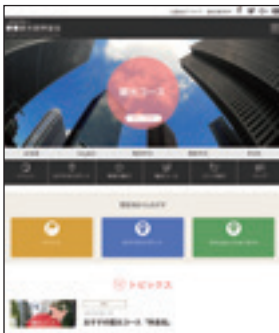
● Shinjuku Free Wi-Fi とは？

Shinjuku Free Wi-Fi は、官民協働で整備している無料の公衆無線 LAN サービスです。新宿エリアのビルや店舗オーナーなどのご協力を得て拡大中です。

SSID	屋外等	Shinjuku_Free_Wi-Fi
	店舗等	Shinjuku_Free_Wi-Fi_01 Shinjuku_Free_Wi-Fi_02

● 新宿の観光情報が入手できます！

Shinjuku Free Wi-Fi に接続すると、新宿観光振興協会のホームページが表示されます。新宿を回遊しなくなるコンテンツが満載です。



【主な掲載コンテンツ】

- 現在開催中のイベント
- おすすめ観光スポット
- 観光コース・マップ
- スタッフによる SNS 投稿
- プロモーション動画
- 情報誌「新宿 plus」
- Shinjuku Free Wi-Fi 利用可能エリア紹介 など

Shinjuku Free Wi-Fi のご利用方法のくわしくは、新宿観光振興協会のホームページをご覧ください。
<http://www.kanko-shinjuku.jp/>

Wi-Fi 接続方法

Shinjuku Free Wi-Fi(屋外等)の場合

- ① 設定画面で Wi-Fi を有効にする。
- ② SSID を選択する。



- ③ ブラウザのアプリを起動する。



- ④ 「インターネットに接続する」をタップ。



以降は、ページ指示に従ってください。初回のみメールアドレスの登録が必要になります。

メールアドレス登録

店舗オーナー様にお知らせです！ Shinjuku Free Wi-Fi 参加店募集！

新宿区では、公衆無線 LAN サービス「Shinjuku Free Wi-Fi」を設置していただける店舗を募集しています。設置協力をいただいた店舗は、「Shinjuku Free Wi-Fi」の利用可能エリアとして新宿観光振興協会のホームページ等で紹介いたします。

くわしくは新宿観光振興協会のホームページをご覧ください。(http://www.kanko-shinjuku.jp/)

既に **250 店以上**が「Shinjuku Free Wi-Fi」に参画しています！

MOT8

MOT8

8月20日(日) ▶ 9月10日(日)

第一大久保ガード

(職安通りのJR山手線・埼京線・西武新宿線の線路下、歌舞伎町1-30-3付近)



東京・新宿という街の名前のないエネルギー。訪れた人が感じる独特のエネルギーは、短くない歴史の中に積もった、人が作り出し紡ぎ続けてきた生体マトリックスだと感じています。

世界中どここの街でも感じるそれぞれの生体マトリックス。それぞれの場所に生きた人々の文化や心がその源です。

東京で造りだされた文化や伝統。2020年にオリンピックを控えた新たな都市構想をもった東京・新宿の生体マトリックスの集積と未来への展望を表現します。



※下段の作品は、2016年に制作した作品です。現在も新宿モア4番街で観覧いただけます。

ストリートアーティスト。

キャラクターを中心に関西・関東で活動中。2003年から2011年まで、イタリアを拠点として壁画・POPアートの活動を行う。ヨーロッパで盛んなアートに実際に触れ、感じ、ヨーロッパのアート的なPOPアートが誕生。キャラクターを中心に、壁画・絵画・イラスト・フィギュアなど多方面で活動中。



澁谷 忠臣

Tadaomi Shibuya

① 8月28日(月) ▶ 9月30日(土)

JR新宿駅東口ロータリー内、歌舞伎町シネシティ広場

※ 8月28日(月)～9月3日(日)は、JR新宿駅東口ロータリー内にてライブペインティングを実施します。その後、9月4日(月)～9月18日(月・祝)はJR新宿駅東口ロータリー内、9月19日(火)～9月30日(土)は歌舞伎町シネシティ広場で展示します。
 ※トラック荷台内部の観覧は、毎日10:00～18:00を予定しています。
 ※展示会場・荷台内部の観覧時間は変更となる場合があります。最新の情報は、新宿クリエイターズ・フェスタ HP (<http://www.scf-web.net>) でご確認ください。

② 8月28日(月) ▶ 9月30日(土)

ブックファースト新宿店 B1Fショーウィンドウ、店内

新宿クリエイターズ・フェスタ初の“動く”ギャラリー！



澁谷忠臣氏が、トラックの外装と荷台の内部をアートで埋め尽くし、1台丸ごとをアート作品に仕上げます。

イラストレーター／アーティスト

1973年生まれ、横浜市出身

多摩美術大学デザイン科立体デザイン専攻プロダクトデザイン専修卒業

直線的に再構築する世界観を持つイラストレーター／アーティスト。その独自のスタイルで数々の世界中の企業とのコラボレーションやクライアントワークを行っており、2008年にはGIVENCHYのエンブレムデザイン、2011年にはNIKEAIR JORDAN CP3.IVのポスター、Tシャツなどのビジュアル全般を手がけた。また、2012年には、氏の描いたRGIIIのイラストが米ワシントンポスト特別号の一面を飾る。最近では、JORDAN BRANDからの依頼でマイケル・ジョーダンの88年のスラムダンクコンテストを記念したTシャツのデザインを手がける。また、これまでにhpgrp Gallery Tokyoでの個展をはじめ、2009年WeSC GALLEYPARIS、2015年バンコクGOJA galleryでの個展や、ロンドン、NY、LA、台北などで数々の展示に参加、表現の場は国内外、ジャンルを問わず多岐に渡る。



くもちゃん イン しんじゅく

アーティスト展

makomo

makomo

8月8日(火) ▶ 10月9日(月・祝)

新宿センタービル 1F

全長3m。雲のキャラクター「くもちゃん」が新宿に発生。SNSの風によって新宿から世界に広がっていきます。



ニヤニヤできるちょっとだけおもしろい絵と文とで雑誌、書籍、WEBなどで活躍中。
また、くだらないものを大きく描いた作品を発表したり、絵本をつくって売りまわる活動をしている。

makomo.jp





きょう、
ロマンスカーで。

箱根

特急料金 890円 運賃 1,190円 合計 2,080円 (新宿～箱根湯本、おとな・片道、全席指定)

※上記運賃は「きょう運賃」です。「ICカード運賃」とは異なります。

購入

■ 主な旅行代理店 (JTB・KNT・日本旅行など) ■ 小田急トラベル ■ 小田急線各駅 ■ 東京メトロ ロマンスカー停車駅

※東京メトロ線内では、東京メトロ線・小田急線連絡の特急券のみ発売いたします。なお、特急券のご予約はできませんのでご注意ください。

※東京メトロ線直通ロマンスカーの乗車券は、旅行代理店(小田急トラベルを除く)では発売いたしません。特急券のみの発売となります。

予約

■ 自動音声応答による特急券の予約 小田急ロマンスカーサービスセンター 044-986-0931 (4:00～翌2:00)

■ オペレーターによる特急券の予約 小田急お客さまセンター 03-3481-0066 (10:00～18:00)

■ パソコン、スマートフォンからの予約・購入 小田急電鉄ホームページ www.odakyu.jp (4:00～翌2:00)

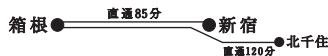
情報

■ 箱根のCMなどの情報は きょう、ロマンスカーで。www.romancecar.jp

■ 箱根の情報は おまかせ。パソコン、スマートフォンで 箱根ナビ www.hakonenavi.jp

宿泊

■ ロマンスカーと宿泊のお得なセットプランは、小田急トラベル www.odakyu-travel.co.jp



 **小田急ロマンスカー**
www.romancecar.jp

長坂 真護

Mago Nagasaka

ライブペインティング

8月5日(土) 17:00~19:00

フラッグス前

作品展示

8月6日(日) ▶ 8月31日(木)

フラッグス 1F エントランス ショーケース内



Flags

貧困や環境汚染などの社会問題をテーマにした作品を制作し、世界各国で活躍している長坂真護氏が、以前もよくライブペインティングをしていたというフラッグス前を舞台に、ライブペインティングを実施します。

完成した作品は、フラッグス1Fエントランスから観覧できるショーケース内に展示します。

MAGOは日本で最も影響力のある芸術家の一人になっています。MAGOは日本橋馬喰町にアトリエを構え、満月を描くことによって世界の平和を強調する作品を制作しており、「満月を捉えることは、世界の平和のために祈る、エアフィルターだ。」と述べています。「誰もが、どこからでも満月を見ると、心の中で平和を感じることができ、私たちの心はひとつになる。」と提言しています。

2016年には、東京都渋谷MODIと有楽町マルイにあるギャラリーで2回の展覧会を開催しました。2016年9月1日、新宿駅隣接の有名なショッピングモール「Flags」とMAGOがコラボし巨大ビジョンでのCM放送を開始。新宿駅は1日に数百万人もの人々が訪れる世界一のステーション。MAGOはこのCM内でライブペインティング、衣装のデザイン、テーマソングの作詞作曲を担当。今日も新宿を訪れる人々を魅了し続けています。さらに同年、「HEMD by MAGO」というファッションブランドをスタート。彼の手がけるアパレル製品

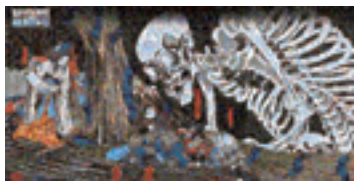
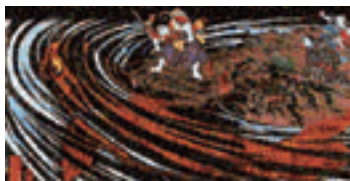
はアート作品と連動し、たくさんの百貨店が取り扱っています。そして2017年、MAGOはアメリカのZatik Natural Skincare Lineのアートディレクターに任命されました。ZatikはUSDA認定のスキンケアラインとヘアケアラインを世界中に提供をする、世界有数のオーガニックコスメブランドの1つです。そして2017 Oscar VIP Gift Loungeに出席し、MAGOもZatikのアートディレクターとして日本人初となるライブペインティングショーを開催しました。

<http://artistmago.jp/>



8月1日(火) ▶ 10月1日(日)

ハイアット リージェンシー 東京 1F ギャラリー

祭・百景借景
「相馬の古内裏」祭・百景借景
「鬼若丸の暁退治」

『祭・百景借景』

記憶の中に、祭りが在ります。目を閉じると、その祭りの音や匂いや沢山の人が在ります。活気が在ります。わくわくします。今も祭りにいくとわくわくします。ずっと昔から、皆、そうだったにちがいない。いろいろな祭りがあるものだなあ、と思い、日本全国の祭りの画像を集めました。画像一枚一枚を覗いていると、いつのまにか祭りに参加しています。集めた祭りの画像を使って、皆が知っている今の風景や名所、昔の風景や名所(浮世絵)、を制作しています。出来上がった景色を覗いて、その景色を楽しんでいただけなら、祭り一枚一枚を覗いて、懐かしさを感じていただけたら、楽しんでいただけたら、嬉しいです。

市川 健治 Kenji Ichikawa

アーティスト。1967年、長野県生まれ。1997年、武蔵野美術大学大学院造形研究科修了。1988年に考案した「ピクセル・モンタージュ (Pixel Montage)」という技法を用いた作品のスタイルで、日本グラフィック展、日本ビジュアル・アート展、APA 日本写真ビエンナーレ、プリント 21 グランプリ展、現代日本美術展、岡本太郎現代芸術賞等、数々のコンペティションで受賞歴を持つ。
東京・名古屋・上海・ニューヨーク・ミラノ・ポローニャ・アムステルダム・アントワープ・ウィーン・バーデン・ブエノスアイレス・シンガポール等、国内外を問わずアートフェアや展覧会に出品。壁画・雑誌・書籍・DVD フックレット・TV・iPhone/iPad 用アプリ等、様々なメディアやイベントでも作品を展開。「ウタマロケンジ」としても活動中。
市川健治 <http://www.facebook.com/turbinet.jp>
ウタマロケンジ <http://www.gathering-art.com>



伊勢丹アイカード 会員募集中

伊勢丹アイカードの特典

- 1 三越伊勢丹グループ百貨店で、一品3,000円以上の商品のお買物で
5・8・10%ポイント特典。
一品3,000円+税 未満、食料品・レストラン・喫茶のご利用時
100円(税抜)につき1ポイントが貯まります。
※一部のショップ・ブランド品、セール品・送料・加工料等はエムアイポイント特典除外品となります。
- 2 百貨店のお買物が年間200万円(税込)以上で
ボーナスポイントを進呈。
- 3 三越伊勢丹グループ各ショップでのお買物も
100円ごとにポイントの特典。
※詳しくは伊勢丹各店カードカウンター、またはエムアイカードホームページをご覧ください。



詳しくはエムアイカードホームページ
www.micard.co.jpをご覧ください。

this is japan.
ISETAN
www.isetan.co.jp

JagzZ exhibition

アーティスト展

8月31日(木) ▶ 9月5日(火)

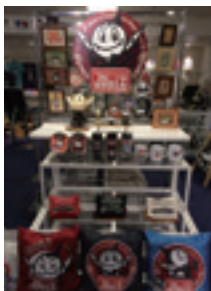
10:00~19:00 ※最終日は16:00まで

ヒルトピアアーツクエア (ヒルトン東京 B1F) 展示室 C



悪戯好きの小悪魔 VareL (ヴァレル) を中心に、JagzZ (ジャグズ) のキャラクター達が色んな場所に展示されています。

展示作品はもちろん、その他グッズ等も取り揃えておりますので、是非遊びに来てください。



black-box black-box

大阪出身。デザイナーを経てイラストレーターとして独立。
カートゥーンテイストを基に、Cool & Popに少し毒がある絵が特徴。
オリジナル作品「JagzZ(ジャグズ)」をメインに、日本に限らず、台湾、香港、
ニューヨーク、ロンドンでも作品提供&展示等で活動の場を広げている。
アパレルやグッズ、ゲーム等、様々なジャンルも手掛けつつ、Disneyや
ウルトラマン、ゴジラ、GLAY等とのコラボ作品もリリースしている。



ソメヤ ケンジ展 (publicity)

アーティスト展

8月21日(月) ▶ 10月7日(土)

住友不動産新宿オークタワー



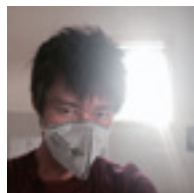
「□」(新宿クリエイターズ・フェスタ 2016 出展作品)

情報操作によって彼女は本不意に舞う。そして得体の知れない圧力の歪曲した印象操作によって美しい表現者はすべての自由を失った。

ソメヤ ケンジ Kenji Someya

立体造形家/デザイナー

家具デザイナー阿部敏三氏に師事したのち草月流男子専科・勅使河原宏氏に入門。家具を題材とした実用的造形作品で「現代日本の立体造形家100人」に選出される。
コイズミ国際学生照明デザインコンペ、全国バッグデザインコンテスト、アトリエヌーボーコンペ、東京デイリーアートコンペ、あかりフェスタ岐阜あかりのオブジェ展、工芸都市高岡クラフトコンペ、かばんデザインコンテストTOYOOKA、日本家具デザインコンテストなど、アート系/デザイン系コンペティション問わず数々のグランプリや受賞歴を持つ。国際照明デザインコンペグランプリ受賞作品では樂久庵憲司・粟津潔・菊竹清訓・ジョナサンデバースらに認められ、国内外で大きな反響を呼んだ。個展・グループ展多数有り。現在は新宿伊勢丹・GINZA SIXなどの商業施設を中心に様々なデザイン作品を展開している。





山ほど遊べるTAKAO

TAKAO

高尾山と周辺エリアの情報サイト

私たち京王が、TAKAOの楽しみ方を山ほどご提案いたします。



ひまわり Flower fairy Sunflower

清瀬市下清戸ひまわりフェスティバル会場 見頃:8月中旬~9月上旬
Sunflower Festival in Kiyose City / Best Season: Mid August to Early September



光の向こうへ

アーティスト展

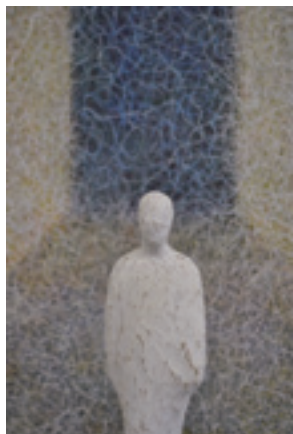
8月24日(木) ▶ 8月29日(火)

11:00~19:00 ※最終日は17:00まで

ヒルトピアアートスクエア(ヒルトン東京 B1F)

それぞれが得意とする色にこだわり、3作家の個性を表現。しっかりと落ち着いた抽象画の世界を展覧します。

- ものがたる -



坂本 匡之 Tadayuki Sakamoto

1957年 福岡県生まれ。
1984年 東京藝術大学 油画科卒。
1986年 同大学院壁画専攻終了。
1987年 同大学院壁画研究生。

[個展]

2016年 坂本匡之 (sakamoto tadayuki)
個展 ヒルトピアアートスクエア(東京)
2016年 ギャラリー一枝香庵(東京)
2015年 わたなべ画廊(埼玉)
2014年 ギャラリー一枝香庵(東京 銀座)
2012年 わたなべ画廊(埼玉 飯能)
2008年 わたなべ画廊(埼玉 飯能)
1999年 小野画廊(東京 銀座)
1997年 なつか画廊(東京 銀座)
[グループ展]
2014年 第9回坂室温泉大黒屋現代美術館(栃木)
2013年 OVER VIEW展(世田谷美術館
市民ギャラリー)

2008年 アート・エクステンジ(ウイスコン・埼玉交流展 埼玉近代美術館)
2000年 CONTEMPORARY・ART・FESTIVAL(埼玉近代美術館)
1993年 浮遊する輪郭展(世田谷美術館)

他、1985年から数々の個展・グループ展において活躍。

テンペラ油彩の混合技法によるその作品は、時間をかけゆっくりと線を積み重ねる画面を作り、優しい作風で好評を博す。



めをとじて



山口 健児 Kenji Yamaguchi

1965年 千葉県生まれ
1991年 東京藝術大学 日本画専攻卒業。

[個展]

2016年 「光のむこうへ」 ギャラリーなつか(銀座)
「ひかりのむこうへ」ヒルトピアアートスクエア(東京)
2015年 「1991-2015表現の変遷」しらがねギャラリー(三鷹)
2014年 コピス吉祥寺アートギャラリー(吉祥寺)、「revelation」ギャラリーなつか(銀座)
2012年 「むこうのひかり」日仏会館(恵比寿)
2011年 「かみのむこうに」ギャラリーなつか(銀座)
2010年 「みずからもりへ」ギャラリーマーヤ(大阪)

[グループ展]

2017年 冬のシンフォニー(中和ギャラリー)
点の解(横浜市民ギャラリー)
2015年 未来抽象芸術展選抜作家展(caféNABE 初台)
未来抽象芸術展(スペースゼロ・新宿)

2013年 Nihonga and Color Sensitivity(在サンフランシスコ日本総領事館、San Francisco,U.S.A)
第11回 上野の森美術館大賞秀作展(箱根彫刻の森美術館)
日本新鋭作家展(船橋そごう美術館)
1993年 第13回十美会日本画21世紀大賞展 優秀賞
東京セントラル美術館'92 日本画大賞展紀大賞展
その他多数。

日本画の伝統的な技法と顔料を使った現代的な作風の作品は、光を感じさせ、力強さの中に優しさを醸し、好評を博す。

<http://www.yamaguchikenji.com>

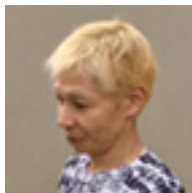




鈴木 金造 Kinzo Suzuki

1965年 埼玉県生まれ。
1991年 創形美術学校卒業。
1992年 創形美術学校研究化終了。
1994年より画廊にて個展多数。
1992年 日本版画協会展、山口源新人賞。
1991～92年 みやこ版画大賞展。
1993年 高知国際版画トリエンナーレ展。

作品收藏
沼津市庄司美術館
佐久市立近代美術館
創形美術学校



SOMPO
ホールディングス

保険の先へ、挑む。

損保ジャパン日本興亜

ゴッホの「ひまわり」、
ゴーギャン、セザンヌ…
本物を見たときの
感動や喜びを、
多くの人に伝えたい。



ゴッホのひまわりが、
新宿に咲いている。



東郷青児記念
損保ジャパン日本興亜美術館

03-5777-8600 (ハローダイヤル) <http://www.sjnk-museum.org/>

所在地：〒160-8338 東京都新宿区西新宿1-26-1

損保ジャパン日本興亜本社ビル42階

開館時間：午前10時～午後6時(最終入館は閉館30分前まで)

休館日：月曜日(休日の場合は閉館)、年末年始、展示替の期間

観覧料：展覧会により異なります。ただし、中学生以下は無料です。

◆展覧会名、会期、開館時間等が変更となる場合がございます。

最新情報はハローダイヤルまたは美術館ホームページにてご確認ください。

損害保険ジャパン日本興亜株式会社

〒160-8338 東京都新宿区西新宿1-26-1

Tel:03-3349-3111 <http://www.sjnk.co.jp/>

Fun Fun Funny

アーティスト展

8月17日(木) ▶ 8月22日(火)

11:00~19:00 ※最終日は17:00まで

ヒルトピアアーツクエア (ヒルトン東京 B1F)

帽子、ドラムカン、陶器と様々なジャンルの、とにかく賑やかで楽しい3作家の作品展。子どもにも人気の3名のアーティストが、会場を Funny に作り上げます。

かぶる展覧会！



ニシハラ☆ノリオ NORIO☆NISHIHARA

かぶり物アーティスト。

1971年 福岡県生まれ。

1995年 美術製作会社にて立体造形の制作に携わり、数々のテレビ番組のカブリモノ（主にビートたけしさん）、舞台オブジェを世に送り出す。

2004年 個人での作家活動に舞台を移す。

2007年 金沢 21世紀美術館で初のカブレレ展示+ワークショップを開催。

2014年 ロンドン→マドリッド→永福町（東京）三大都市カブリモノツアーを実行！

2015年 新宿クリエイターズ・フェスタ（こどもアートデー！不思議な帽子）出展、以降毎年出展。テレビ朝日（Design code）出演。仙台フォーラスSEEPSに、スワリモノが常設展示される。

2016年 ふなばしアンデルセン公園子ども美術館にて、「かぶる展覧会」開催。おおさかカンヴァスに出展。万博記念公園、太陽の塔の下に作品を展示、ワークショップも開催。

既存の枠にとらわれない、様々な舞台での活動を目指し日々制作活動に励んでいます。

<http://www.norionishihara.com>



8月20日（日）に会場で「世界でひとつのタンブラーをつくろう！」ワークショップを開催。

タンブラーワークショップ→ p.37

カン アル、カン アル。



くわナ よしゆき Yoshiyuki KuwaNa

ドラム缶アーティスト。

三重県に生まれる。

2001年 ドイツ文化会館個展、たけしの誰でもビコソ等出展。

2002年 TEPCOエネルギー賞入選。小野画廊IIIにて個展『ナガカタカナな理由』。

2003年 ドラム缶とのコラボレーションを開始。マキイマサルファインアーツにて個展『ナガカタカナな理由2』。shop33にて個展、『ナガカタカナな理由3』。

2004年 東京コンベ アーバンミュージアム 賞 入選。日鐵ドラム株式会社本社ビル1Fロビー『ナガカタカナな理由とドラム缶と。』個展。

以降、数々の合同イベント、グループ展、舞台美術、ライブイベントなど活動の場を広げ、多岐にわたり活躍中。

<http://www.kuwanayoshiyuki.com>



8月19日（土）に会場で「世界でひとつのタンブラーをつくろう！」ワークショップを開催。

タンブラーワークショップ→ p.37

中野 真紀子 陶展



8月18日(金)に会場で「世界でひとつのタンブラーをつくろう!」ワークショップを開催。

タンブラーワークショップ▶ p.37

中野 真紀子 Makiko Nakano

陶作家。

神奈川県横浜市に生まれる。

多摩美術大学工芸学科卒。

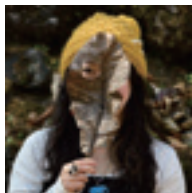
NPO法人3.11こども文庫理事。

2016年 トランスボックス原画展 ヒルトン東京・ヒルトピアアートスクエア(新宿・東京)

2017年 「中野真紀子展」ギャラリーニイク(表参道・東京)

その他、グループ展や企画展などで活躍中。

都市型アートイベントにおいては、こどもアートプログラムの講師を務めるなど、幅広く多岐にわたり活動の場を広げている。



世界中に、私が必要とされる場所がある。



地図に残る仕事。®

大成建設

TAISEI

For a Lively World

海の藍・陸の蘭

アーティスト展

8月3日(木) ▶ 8月8日(火)

11:00~19:00 ※最終日は16:00まで

ヒルトピアアーツクエア (ヒルトン東京 B1F)

2人の女性アーティストの共演。異なるジャンルの作家の、共通する研ぎ澄まされた空気をテーマに展覧します。

sumiten2017 和 Japan

墨色の彼方に広がる、書の国「日本」へ誘います。

千葉清藍 在廊日

8月3日(木) 13:00 ~ 15:00 6日(日) ~ 8日(火) 11:00 ~ 16:00

8月6日(日) 15:00 ~ 15:10、会場で大文字書道パフォーマンスを行います。



千葉清藍 Seiran Chiba

書道家。

1990年 葛飾区で書道をはじめ。

2000年 福島県に移住。

数々の個展や芸術祭において活動。

2010年~11年 福島県全59市町村書道の旅。

2012年~13年 会津三十三観音書道の旅。

2013年 あったかふくしま観光交流大使就任。また、フランス月刊誌「ズームジャパン」

において、~明日を創る50人~に選出・掲載される。

2014年 JR郡山駅 駅名標揮毫

2016年 ANA東北フラワージェット「東北」ロゴ揮毫。

国内外のフェスティバルや教育機関において、ワークショップや展示をし、書道を伝える活動も精力的にこなす。

強く優しい作品は、多くの好評を博している。

<http://www.seiran-c.net/>

distortion



戸川木蘭 Mokuran Togawa

東京都練馬区に生まれる。

自由の森学園、卒業。

武蔵野美術大学、工芸工業デザイン学科入学。同学、金工専攻在籍。

多くのグループ展や企画展に精力的に参加し活動中。

金属ではしなやかなフォルムと鋭さ、平面では繊細な色彩と独特のタッチで好評を得ている。

今後の活躍が期待される若手作家である。

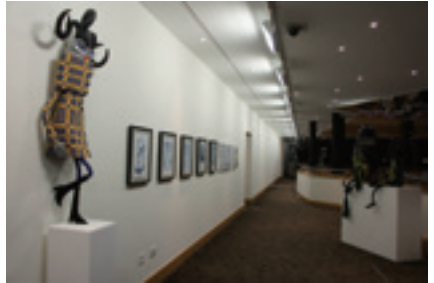


9月21日(木) ▶ 9月26日(火)

10:00~19:00 ※最終日は16:00まで

ヒルトピアアートスクエア (ヒルトン東京 B1F) 展示室 C

ストリートファッションの写真と日本への旅に触発され、制作された展示には、2Dのアートワークと、3Dのフェルトのキャラクターが含まれています。2Dのアートワークには、過去数年間に2人が訪れた日本各地の風景をバックにしたキャラクターを見ることができます。

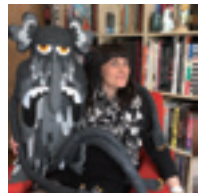


ルイズ・エバンズ ジョナサン・エドワーズ Louise Evans Jonathan Edwards

Felt Mistress (別名 ルイズ・エバンズ) とジョナサン・エドワーズは、イギリスに拠点を置くアーティストです。ルイズはもともとファッションデザインと製材工場で学び、長年にわたり職人のドレスメーカーとして学んだスキルの多くをキャラクターデザインの世界にもたらしました。ジョナサンはイラストレーターであり漫画家です。彼は世界各国の出版物のイラストやコミックを制作し、The Black Eyed PeasやThe Jungle Brothersなどのアーティストによるレコードの表紙を描き、ビニール玩具のInspector Cumulusをデザインしました。

ロンドンファッションウィークのための作品を制作した後、彼らは有名なロンドンのデパートであるセルフリッジから依頼を受け、クリスマスのウィンドウディスプレイや、ロンドンの象徴的な店舗でのワンダールームという展示をデザインしました。

彼らの作品は、ニューヨーク、東京、大阪、ロサンゼルス、メキシコ、ベルリン、ロンドンでのショー、ファッション撮影、広告キャンペーン、ミュージックビデオ、映画などで世界中で好評を博しています。



みんなでのたのしみ
アートフェスタ

こどもアートデー！

各分野で活躍中のプロのアーティストが1日限りのアートワークショップを開催します。気楽にアートに触れることができる、夏休みの思い出作りにぴったりのアートイベントです！

8月8日(火) 10:00 ~ (ロビーにて整理券配布 9:30~)

全労済ホール/スペース・ゼロ

大きなキャンバスに絵を描こう！ ライブペインティング

生演奏に合わせて大きなキャンバスにお絵描きしよう。
飛び入り参加大歓迎！

タイムスケジュール

オープニングライブ	10:00 ~ 10:30
お絵描き 1 回目	10:30 ~ 11:30
お絵描き 2 回目	12:00 ~ 13:00
お絵描き 3 回目	13:30 ~ 15:30
エンディングライブ	16:30 ~ 17:00



先着 200 名様に帽子プレゼント！

ライブイベントに参加したお子さま先着
200名に配布します。(1回目 10時30分
から配布し、なくなり次第終了します。)
協力：株式会社よこい

歌って踊って！ ステージイベント

生演奏のステキなステージをお楽しみに！！

劇団 飛行船 ミニステージ

マスクプレイミュージカルの楽しいステージ

1 回目 13:00 ~ 13:30
2 回目 15:30 ~ 16:00



街にひびけ こども達の歌ごえ



こどもの城児童合唱団・混声合唱
団の元気なステージ

11:30 ~ 12:00

ミニライブ

いっしょに歌って盛り上がりましょう！

オープニングライブ
10:00 ~ 10:30

エンディングライブ
16:30 ~ 17:00

出演：
石川浩司
(バスカルズ、ex. たま)、
秋福音、せきぐちなおひと



アートマルシェ & 青空屋台

会場ではチャリティーグッズや軽食の販売もあります！

アートマルシェ

人気の北欧雑貨やキッズアパレル、塗り絵、スキンケア用品など、
会場限定価格で販売します。劇団飛行船、NPO 法人 3.11 こども文
庫のオリジナルグッズもあるよ！

開催時間：9:30 ~ 17:00

青空屋台

飲み物や軽食の屋台が出ます。

開催時間：11:00 ~ 16:00



いろいろつくって、たのしんで！ アート体験ワークショップ

プロのアーティストによるいろんなワークショップがあるよ！
開催時間：10:30～17:00



整理券あり

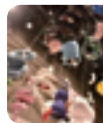
- アートな探検バッグを作ろう！
- 気球に乗ってレッツアドベンチャー！
- 発見!! 世界で一匹だけの虫!?
- オリジナルアドベンチャーハット
- 絵手紙を書こう
- ヘナ模様のくるみボタンを作ろう
- こどもスターボックス
- 塗り絵をしよう
～アラビアンナイト～
- 墨絵お絵描き
- ガラクタ楽器作り
- カ士を作ろう☆ドラマカントントン相撲
- サカベコスタジアム
- アートお面作り
- 木の動物ブローチ&ネックレス

整理券について

整理券が必要なプログラムもあります。整理券は当日会場配布します。
整理券の配布枚数・時間は、公式ホームページでお知らせします。
公式 HP <http://www.scf-web.net>

整理券なし

- こどもアトリエ
- おもしろカプリモノ
- 英語の歌と絵本シアター(ラボ教育センター)
- オリジナルクラフトを作って英語の歌であそぼう(ラボ教育センター)



こどもアート展

アートに
ふれる夏

8月1日(火)▶8月24日(木) 11:00～19:00

全労済ホール/スペース・ゼロ

3.11 ふくしまそうまの子どもの描きたいせつな絵展

震災直後に描かれた子どもたちの作品と、震災から6年が経った昨年に描かれた子どもたちの作品を一堂に展示します。あの時と今を見て、感じてください。

8月1日(火)▶8月24日(木) ※最終日は17:00まで



絵本で世界を旅しよう！

ーラボ・パーティの絵本原画展ー

ラボ教育センター刊行の人気絵本の貴重な原画作品を展示します。世界の国々のおはなしを通して、世界のいろんなところへ旅をしよう！

8月1日(火)▶8月14日(月)
最終日は15:00まで



『JUGEM 寿限無』より
絵：茶畑和也

わき出た！展

ー永野徹子と障がいのある仲間たちー

血の絵付けや切り絵、版画作品を手がける永野徹子が動物のモチーフを8mの壁いっぱい展示。また、これまで関わってきた障がいのある仲間たちのダイナミックで楽しい作品も展示します。



8月15日(火)▶8月24日(木) 最終日は17:00まで

企画 NPO 法人 3.11 こども文庫



<http://www.311bunko.com/>

版画家 蟹江 杏(かにえ・あんず)が「東日本大震災で傷ついた子どもたちに絵本と画材を送ろう」と友人、知人へ10通のメールを送ったことから「NPO 法人 3.11 こども文庫」は始まりました。国内外から集まった児童書は約15,000冊となり、これは福島県相馬市に届けられました。また、集まった画材で子どもたちが描いた絵は、約300点にのぼります。「NPO 法人 3.11 こども文庫」の活動は、全国各地での子どもの絵の展覧会、アート・ワークショップ、講演会など「アートによる復興支援」として、現在も広がっています。

フォローでオリジナル グッズプレゼント！

詳しくは
Twitterで！



LOTTE

株式会社ロッテ特別企画！夏休みの最後の思い出に！！ 「親子でチューインガムをつくろう！」

手作りチューインガム教室は、チューインガムを通じて「食べ物をよく噛むことの大切さ」を多くの方に理解していただきたいと始めたロッテの食育活動の一つです。ロッテの研究員が講師となり、親子でガムの手作り体験を楽しんでいただけます。めったに見ることのできないガムの原料に、味や香りを付けてオリジナルのガムを作りましょう！作ったガムはお土産として持ち帰り、家族みんなで食べることもできます！

8月18日(金)、19日(土)

①11:00～12:30 (10:30受付)

②14:30～16:00 (14:00受付)

会 場：新宿区役所第一分庁舎 7階

(新宿区歌舞伎町1-5-1)

対 象：小学生の児童及び保護者

※必ず保護者1名同伴でお越しください。

定 員：各回子ども25名

参加費：無料



申込み方法：8月4日(金)(必着)までに、下記の必要事項を明記の上、

1 家族あたり1枚の往復はがきでお申し込みください。

(1)イベント名「手作りガム教室」

(2)参加希望の日時(日にち、①か②)

(3)参加者全員の氏名・年齢

(4)代表者の住所・電話番号

申し込み先：〒160-8484 新宿区歌舞伎町1-4-1 新宿区役所内
新宿クリエイターズ・フェスタ実行委員会事務局 宛て

お問い合わせ：TEL：03-5273-4220

※応募者多数の場合は、抽選とさせていただきます。

※当日は、返信されたはがき、三角巾、エプロンをご持参ください。

DNP 大日本印刷

DNP×シャンティ国際ボランティア会



「おおきなかぶ」(福音館書店)

絵本で国際貢献「おやこで絵本を作ってアジアに届けよう！」

8月2日(水)

① 10:30～12:00 (10:00 受付)

② 14:00～15:30 (13:30 受付)

アジアの国では、薬の説明書や、地雷地帯を知らせる看板など、文字が読めないことが命の危険につながっています。そうした国にアートブック(絵本)を贈り、多くの子どもたちが文字を読めるように支援をするシャンティ国際ボランティア会と共催で、翻訳絵本づくりのワークショップを行います。

日本の絵本に現地の言葉のシールを貼る内容で、どなたでも気軽にご参加いただけます。ワークショップ後、絵本はアジアの学校や図書館、難民キャンプに寄贈されます。

夏休みの体験学習としても是非お気軽にご参加ください！

会 場：DNP プラザ 2F イベントゾーン

〒162-0843 新宿区市谷田町1-14-1 DNP市谷田町ビル

(URL: <http://plaza.dnp/>)

対 象：小学生3年生以上

※小学生は保護者同伴でご参加ください。

※中学生～成人はお一人でもご参加いただけます。

定 員：各回20組 ※事前予約制(先着順)

参加費：2,500円(教材セット代：書籍代、翻訳シール代)

申込み：以下のURLからお申し込みください。

<http://sva.or.jp/wp/?p=23219>

世界でひとつのタンブラーをつくろう！

新宿クリエイターズ・フェスタ2017に参加しているアーティストが講師となって、オリジナルタンブラー作りワークショップを開催します。

①8月18日(金) 11:00~12:30

講師：中野真紀子

『コラーージュ野菜で不思議動物を作ろう!!』

②8月19日(土) 11:00~12:30

講師：くわなよしゆき

『オシャレに着せ替えタンブラーっ?!』

③8月20日(日) 11:00~12:30

講師：ニシハラ☆ノリオ

『いろんなものを使っておもしろタンブラーをつくろう』

(全日共通)

会場：ヒルトビアアートスクエア(ヒルトン東京 B1F)

対象：小学生の児童及び保護者

(必ず保護者同伴でご参加ください)

定員：10組20名

参加費：無料(タンブラーはプレゼントします)



STARBUCKS®



申込み方法：8月4日(金)まで(必着)に下記の必要事項を記入の上、

1家族あたり1枚の往復はがきでお申し込みください。

(1)イベント名「タンブラーをつくろう!」

(2)希望される回(①から③)

(3)参加者全員のお名前・年齢

(4)代表者(同伴する保護者)の住所・電話番号

申込み先：〒160-8484 新宿区歌舞伎町1-4-1 新宿区役所内
新宿クリエイターズ・フェスタ実行委員会事務局 宛て

【お問合せ】TEL：03-5273-4220

※応募多数の場合は抽選とさせていただきます。

当日は、返信されたはがきをご持参ください。



TOKYO 2020



DNP
大日本印刷



TOKYO 2020
PARALYMPIC GAMES



東京2020オフィシャルパートナー(印刷サービス)

DNPは、東京2020オリンピック・パラリンピックの
オフィシャルパートナー(印刷サービス)です。



ディーエヌピー ペンギン
DNPenguin

未来のあたりまえをつくる。

大日本印刷株式会社



STEAMPUNK

STEAMPUNK EXHIBITION

スキムパーク

2017 10/7・8・9

歌舞伎町シネシティ広場

11:00 ~ 20:00

イラスト：出水ほすか

昨年、フェスタ史上初の開催となった、「スチームパンク」をテーマに物販を中心とした屋外型クリエイターズマーケット「STEAM PARK (スチームパーク)」は、延べ2万3千人が来場し大成功を収めた。そして今年2017年、第2回目の開催が決定!

「見る」「買える」「触れられる」に加え、「つくる」楽しさを気軽に体感することのできるワークショップブースや、ジャンクパーツを自由な発想で組み合わせ新たな造形作品を作り出す様子を見ることが出来る実演イベント、新宿マルイメんととの連動イベント「STEAM PARK Gallery」など、昨年をはるかに超えるコンテンツ数で、皆様のご来場をお待ちしております。



STEAM PARK (スチームパーク)

内 容: スチームパンクにゆかりのある作家・クリエイター・職人による展示即売会

会 場: 歌舞伎町シネシティ広場 (※屋外会場です) (新宿区歌舞伎町1-19の先)

10月7日(土)・8日(日)・9日(月・祝)

11:00~20:00 (最終日のみ19:00まで)

入場無料

会場アクセス:

JR新宿駅 東口(歌舞伎町方面)より徒歩7分
西武新宿線 西武新宿駅 南口より徒歩2分
東京メトロ丸ノ内線 新宿駅 B12出口より徒歩4分
都営大江戸線 新宿西口駅 D3出口より徒歩5分

イベント最新情報はこちら

<http://www.japan-steam-punk.com>

お問い合わせ

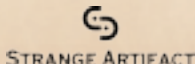
shinjuku@sakusenhonbu.com

主 催:

新宿クリエイターズ・フェスタ実行委員会 www.scf-web.net

作戦本部 www.sakusenhonbu.com

StrangeArtifact www.strangeartifact.jp



協 力: 株式会社伊藤園



STEAMPUNK

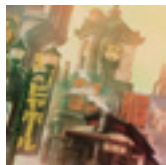
STEAMPUNK EXHIBITION

スチームパーク

参加団体(予定)

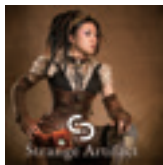
※その他の参加団体については
HP (<http://www.japan-steampunk.com>) をご確認ください。

弥栄堂 / 塚原重義



アニメーション作家。主に懐古趣味然としたオリジナル作品群を制作しつつ、2013年からはSEKAI NO OWARIライブ演出映像なども手がける。代表作に「端ノ向フ」「女生徒」「アームズラリー」など。近年の主題は「町と幻影」。

StrangeArtifact

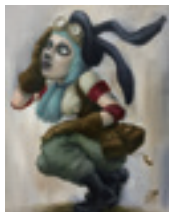


MaRy(マリイ)と130JET(イサラジェット)の二人によるスチームバンククリエイターユニット。音楽やファッションアイテムの製作、イベント主催、海外スチームバンクイベントへのLIVE出演などスチームパンクに関する様々な活動をしています。

MaiAimheart

ダークでファンタジーな絵描き。国内・海外出展中。

絵を描くだけに留まらず、描いた作品をベースにグッズ作品を制作しています。ゴス、スチームパンク、北欧神話他ヨーロッパの伝説をベースに様々な絵を描いています。



STEELDROPS



普段使いが出来るSFをコンセプトにアクセサリーの製作を行っています。ハイディールなSFをアクセサリーに忍び込ませる事で細かい機械への憧れや変身願望を日常的に宝石のように眺められる事を目指しています。

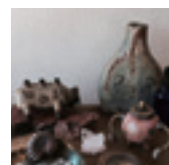
DAMYS



鉄製のインテリア雑貨と、機械部品や時計のパーツを主に素材としたアクセサリーの製作・販売を中心にDamienとDamicoの二人で活動しています。鉄やネジ、ナットや歯車。通常は生活を支えるものである役割の素材や部品を、普段とは違う一面を持った(ステキ)や(カッコイイ)(かわいい)(面白い)(不思議)を感じていただける作品づくりを心掛けています。

岡野慶子

絵描きなのですが、陶芸を始めてからどんどのめり込み、今では陶芸で潜水夫、ロボット、宇宙船、海の生き物、ウニ、ウツボ、タコ、アンモナイト、シーラカンス、動物などを作るようになりました。



GALUCKTONE

蒸気機関の発達がもたらした第一次産業革命の時代。湧き上がる熱気の中、石炭や油にまみれながら人々が夢見た未来像。そんなサイエンスフィクションの世界観が溢れるアクセサリーブランド。歯車やネジなどの遊び心あるギミックはパーツの一つ一つから手作業で作られ、まさに世界に一つしかない一品もの。錆び付き、穴の空いたガラクタの中から、あなただけの宝物を見つけてください。



DESIGN BUCKER



DESIGN BUCKER (デザインバッカー) 主宰大阪生まれ、愛知県育ち。幼少期より大阪、熊本、愛知、再び大阪と住居を転々とし、独自のセンスを磨きながら、立派な変人へと成長する。東洋ファッションデザイン専門学校・デザイン学科卒業。某アパレルメーカーG社に入社。パタンナーとして勤務。その後転職しE社に勤めるが、2011年に一年発起し独立。現在に至る。写真家でプランナーで、パタンナー兼デザイナー

FICTIVE MANUAL WORK STUDIO



FICTIVE MANUAL WORK STUDIOは当時のアナログの魅力的な部分と現代のデザインを融合し、グラフィックデザインやハンドメイドプロダクツを提案しています。

ARI'S FACTORY

木製の歯車で構成された時計。一見レトロに見えても心臓部はウォッチ制御された月差数秒程度の正確な電子時計になってます。ただし肝心の時間を表示する部分が日時計になっているので、結局のところ時間がよくわからない代物。その他、いつもの組立式の木製歯車時計(木のプラモデル)や木のスチームパンクアイテムも販売します。



かいくん工房

パフォーマー&クリエイターとして活動するモノクロパフォーマーKal(カイ)。スチームパンク風をテーマに、歩く植木鉢ロボ「ポッドロイド」とその仲間たちを引き連れて行きます。昨年のフォーク曲げを応用したオブジェ作品から少し雰囲気を変えての出演。写真を撮ったりお話ししたり気軽に覗いてみてね。



株式会社 ハセガワ



ハセガワは、1941年創業のプラモデルメーカーです。これまでに、実在の飛行機、船、自動車等の乗り物から架空のキャラクターモデルまで幅広いジャンルのアイテムをプラモデル化してきました。それらのノウハウを基に、今もより良い製品作りを目指しています。

末吉晴男



時間が人それぞれまちな時計。腕につけていて色んな人に声をかけられる時計。日が昇って沈むくらいの時間しか表示出来ない時計。よく人から「オモチャ」と言われますが「オモチャ」を作っているのだと思います。うちの時計達は皆遊べるように生まれてきます。楽しんで行ってください。

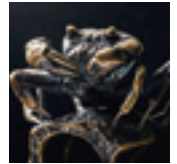
日本未来蒸気工房 ^{ジャスバ} JSPA

アンティーク・スチームパンクな作品に「ギミック=機能=命」を吹き込む。そんな志を持ったクリエイターたちが結集して誕生したブランドが、「日本未来蒸気工房 JSPA(ジャスバ)」です。今回は楽器を演奏する人型ロボット、Steampun-kunとコラボします!



licoyas

“まるで機械のような甲殻類の姿。生きるために進化した多肉植物の不思議な形。自然が作り出した美しい形状をそのまま身に付ける。”をコンセプトに、甲殻類と多肉植物のみをモチーフにしたアクセサリーを制作。真鍮・シルバー製。『日本甲殻類学会員』『国際多肉植物協会員』としての知識を生かし、催事や展示会では育てている蟹やオカヤドカリ、多肉植物等をディスプレイとして展示。



GEAD



「GEADという街を舞台に沢山の人間が描く物語の欠片達を集めて形にする」従来のアクセサリーのように作品単体で完結するものではなく世界観やアクセサリに込められた物語も含めて形にしていくことで実際に身につけなくても見るだけでもドキドキワクワクするような作品を生み出していきます。【こちらの世界】の退屈も貴方にとって特別に変わりますように…。

いもゆで工房



ハンドメイドボールペン、シャープペンシルなどの筆記具を中心に旋盤削り出し、CG造型など色々つかって変なものを作っています。素材は真鍮、洋白、各種銘木、鹿角、水牛角などなど。水牛の角を使っただんぐりライト、ホイッスルなどもございます。

STEAMPARK in OIOI 新宿マルイメン

スチームパーク開催特別企画 スチームパンクイラスト展

「STEAM PARK Gallery」

歌舞伎町シネシティ広場で開催する展示即売会「STEAM PARK (スチームパーク)」との連動イベントとして、出水ぼすか氏の描き下ろしメインビジュアルをはじめとする豪華イラストレーターによるスチームパンク関連イラストの展示・販売やその他関連グッズ等を販売します。

会 場:新宿マルイメン 8F イベントスペース

会 期:9月30日(土)▶10月10日(火)

開催時間:11:00~21:00(※10月1日(日)、10月9日(月・祝)は11:00~20:30)

入場無料

展示内容

メインビジュアルイラスト展示・販売、イラスト集・関連グッズ販売

メインビジュアル背景フォトスポット

→STEAM PARK2017公式特設更衣室として2室解放!

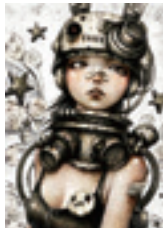
(11:00~20:00無料で開放 ※荷物のお預かりはしていません)

参加作家

出水ぼすか

漫画家・イラストレーター。

1988年1月17日生まれ。東京都在住。2008年よりコロコロコミックやてれびくん、ポケモンカードゲームなどでのイラスト業や漫画連載など、商業活動を開始。おもな作品に、『オレカモンスターズ 冒険烈伝』、『キルクミ』(挿絵)、『魔王だぜっ!! オレカバトル』(以上すべて小学館)。現在、週刊少年ジャンプ(集英社)にて、『約束のネバーランド』(原作:白井カイウ)を連載中。



shichigoro-shingo (しちごろしんご)

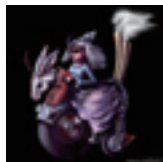
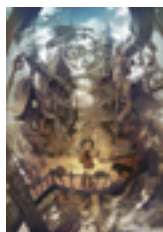
PhotoShop や Clip Studio でイラストを描いています。

2010年からWEB上で作品公開、活動開始。いくつかのデジタルアートコンペで受賞。国内外のアートイベントなどに招待され展示参加。海外の衣料ブランドとアートワークコラボ。2015年モード学園広告、TVCMイラストなど展開中。

MaiAimheart (マイエイムハート)

ダークでファンタジーな絵描き。国内・海外出沒中。

絵を描くだけに留まらず、描いた作品をベースにグッズ作品を制作しています。ゴス、スチームパンク、北欧神話他ヨーロッパの伝説をベースに様々な絵を描いています。



スチームパーク × オオゴシ*トモエさんワークショップ

「歯車パーツを使ってスチームパンク風塗装に挑戦してみよう！」

「ドライブラシ」と呼ばれる塗装方法でスチームパンク風の小物を作ってみよう！
プラスチック製歯車パーツを使ったキーホルダーやピアスなどのアクセサリを手作りして簡単な塗装を施し、自分だけの“スチームパンク”を作れちゃいます。
プラモデルやアクセサリを作ったことがなくても大丈夫！講師に、プラモデルのナビゲーターとして数々の著書やワークショップで知られるオオゴシ*トモエさんをお招きし、初めての方でもお気軽に参加していただけるワークショップです。

内 容：10月7日(土) ▶ 10月9日(月・祝)

会 場：歌舞伎町シネシティ広場・STEAM PARK会場内 (新宿区歌舞伎町1-19の先)

回 数：各日3回

定 員：各回10～15名(保護者除く) ※事前予約制(先着順)

対象年齢：どなたでも参加可(小学生以下は保護者1名同伴でご参加ください。)

作業時間：約2時間

参加費：1,700円(パーツ代込み、作成に必要な道具類はこちらで用意いたします。)

参加お申し込みは、8月1日(火) から
STEAM PARK公式サイトの申込み
フォームよりお申し込みください。

STEAM PARK公式サイト

<http://www.japan-steam-park.com>

お問い合わせ

info@strangeartifact.jp

オオゴシ*トモエ

広島県出身。模型専門誌月刊ホビージャパンのモデラー育成企画の連載を経てモデラーとして活動をスタートさせる。現在は作例製作やコラム執筆の傍ら、模型教室を多数主催。プラモデルのナビゲーターとして、ものづくりの楽しさを広める活動を積極的に行っている。著書に『はじめてでうまいく ガンプラの教科書』などがある。近著は『ここまでできる！ガンプラ製作 完全ガイド』(大泉書店)



写真提供/大泉書店

東京メトロ24時間券と東京・ミュージアム ぐるっとパス2017のお得なセット

メトロ & ぐるっとパス

東京メトロ24時間券

×2枚



東京メトロ全線が24時間乗り放題

+

ぐるっとパス2017



80か所の美術館や動物園などの
無料入場券又は割引券が
つづられたチケットブック



VALUE PRICE! ▶ 通常価格より¥500おトク!

詳細はこちら!

¥2,700



一日乗車券特典ガイドブックがついてくる!

提示するだけで都内の様々な人気スポットでお得な割引やサービスが受けられる「ちかとかとく」の対象乗車券です! 詳しくは「ちかとかとく」ガイドブックをご覧ください。



「日学・黒板アート甲子園」黒板アート・ライブペインティング

「日学・黒板アート甲子園」は、全国の高校生・中学生が学校の黒板に描いた作品の画像データを送ってもらい審査する、新しい形の絵画コンテストです。

SNSなどで紹介され、話題となった「一大アート」とも言える作品を広く人々の目や心に届けることで共感し、かつアーカイブとして保存できないかと考え、2015年春に「黒板アート甲子園」プレ大会を開催し、反響を得たことから大会を継続しています。

従来、文字や図形を書くのがメインだった黒板とチョークを、現代の若者たちは「キャンバス」と「多彩な絵の具」として使うという、全く新しい使い道を教えてくれています。「黒板アート甲子園」は、こうした若者の才能を発掘し、活躍の場を提供していくものです。

本フェスタでは、今年開催された「第2回 日学・黒板アート甲子園」の最優秀賞受賞校である静岡県立富士宮東高等学校の学生によるライブペイントを行います。ご期待下さい。

ライブペインティング 8月19日(土) 9:00~18:00

展示 8月19日(土) ▶ 8月27日(日)

JR新宿駅 東口 1F はとバス新宿営業所前



【最優秀賞】静岡県立富士宮東高等学校 ちゃん'S



【優秀賞】
坂戸高校
坂戸高校美術部



【優秀賞】
九州産業大学付属九州産業高等学校
美術部と弓道部



【優秀賞】
埼玉県立大宮光陵高等学校
ジューC

はらぺこ新宿食い道楽マシマン

宝塚大学東京メディア芸術学部News Letterで連載中の「新宿はらぺこ食い道楽マシマン」の作品展示を行います。

昨年度連載していた「新宿はらぺこ食い道楽」の続編で、みるっくでは昨年度連載の全作品のほか、今年度の「マシマン」と特別編「静岡はらぺこ食い道楽」の作品と資料を展示します。

8月25日(金) ▶ 9月28日(木)

ギャラリーオーガード“みるっく”



宝塚クレマチス展

真夏に咲く白いクレマチスは、精神の美をあらわします。宝塚大学のクリエイターが作り出した作品たちは、自然と自己が向かい合ったころのかたちです。学生と教員が魅せる世界に足を踏み入れませんか。

8月10日(木) ▶ 9月27日(水)

東京都健康プラザハイジア 1F アートウォール



「宝塚大学による ecobag 展示」



宝塚大学東京メディア芸術学部デザイン表現研究室が、株式会社水鳥工業とを行っている産学連携事業「商品擬人化・メディア展開プロジェクト」では、げたの擬人化キャラクター制作と漫画によるメディア展開を行っています。

今回はプロジェクトによって生まれたキャラクター、作品の展示と株式会社水鳥工業の擬人化商品の展示を行います。

8月14日(月)▶8月27日(日)

新宿マルイ メン 8F イベントスペース

〇〇〇 新宿マルイ メン



ASUKA SAKASHITA 「365+ AS HAPPY MUSEUM」

ASUKA SAKASHITA は、日常に溢れる景色をモチーフに、カラフルでポップな色彩感を持つ写真作品を発表してきました。「Life Is Beautiful」をテーマに生み出される数々の作品群は、そのカラフルで優しい色に溢れた独特の色彩感から、「ASUKA カラー」とも呼ばれ、多くの人々を魅了。

ともすると、見落としてしまいそうな、日常の中にある一瞬一瞬の生命の輝きを、永遠にしてしまう魔法をかけたような作品たちは、私たちが普段、何気なく過ごしている日常が、いかに美しい色に溢れているかということに気づかせてくれます。

そんな ASUKA SAKASHITA が、本展の開催に伴い、日本中、世界中、どこからでも作品を楽しんで頂けるように Instagram 上に「365+ AS HAPPY MUSEUM」を開設。(@as_happy_museum)

ASUKA SAKASHITA の作品と共に、365 日の日常を送る“あなた”に贈る言葉たちが添えて公開され、世界中からアクセスできる、Instagram 上の常設の美術館となります。

カラフルでハッピーな色に彩られた美術館は、覗いているだけでインスピレーションを与えてくれます。

本展では、その「365+ AS HAPPY MUSEUM」から、実際に形となった ASUKA SAKASHITA の作品群と言葉たちが一同に展示されます。実際に囲まれることで体験できる、溢れんばかりのカラフルでハッピーでフォトジェニックな世界観をお楽しみください。



8月29日(火)▶9月10日(日)

新宿マルイ メン 8F イベントスペース

〇〇〇 新宿マルイ メン

ASUKA SAKASHITA (サカシタアスカ)

アートディレクター / グラフィックデザイナー / イラストレーター / フォトグラファー / Heima. ドラマー / 長野県松本市生まれ。東京在住。

2014年に自身の作品を使ったブランド「ASUKA SAKASHITA」を立ち上げる。2015年に通販をスタート。OJISANをはじめとするイラストレーションや写真作品の提供を中心に、グラフィックデザイナー、イラストレーター、アートディレクターとして、書籍、ジャケット、雑貨、広告など、幅広い表現を手がける。独特な色彩感を持つ作品は、日本のみならず、特にヨーロッパからの評価が高い。Heima. のドラマー、デザイナーとしても活躍中。「ASUKA SAKASHITA 公式ホームページ」<https://www.asukasakashita.com/> 「サカシタアスカ ネットストア」<http://asukastore.theshop.jp/> 「Heima. 公式ホームページ」<http://www.heima-official.com/>



SHINJUKU
CREATORS
FESTA2017

×



学園祭 ~Human School Festival~

Human School Festival は、総合学園ヒューマンアカデミー東京校全学生が参加するイベントであり、高校生や学生・講師・職員と来場者の交流を深める事を目的とする取り組みです。子供達が楽しめるブースはもちろん、ネイル、ファッション、ヘアメイクなどビューティー系のカレッジも加わり大人も子供も楽しめる内容となっております。是非校舎までお越しください！

8月25日(金) ▶ 8月26日(土)
10:00~16:00 10:00~15:00

ヒューマンアカデミー東京校 新館

〒169-0075 東京都新宿区高田馬場2-14-17ヒューマン教育センター第2ビル



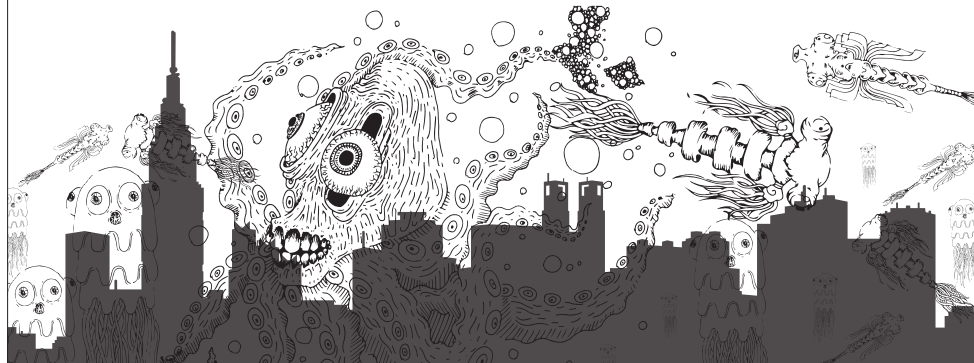
総合学園ヒューマンアカデミー
デザインカレッジHP

FISHING MONSTER

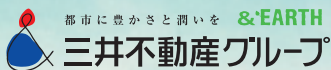
新宿都市部に怪獣が出現！

巨大水槽に繰り上げられたMONSTERを釣る、参加型のアートフォトスペースです。釣り上げたMONSTERと一緒に記念撮をすることが出来ます！釣り上げたMONSTERの他にも写真を撮るのを盛り上げてくれる看板を多数用意しました。撮った写真をSNSに投稿して新宿クリエイターズ・フェスタを盛り上げよう！

9月29日(金) ▶ 9月30日(土)
歌舞伎町シネシティ広場



「経年優化」— 時を経るほどに、豊かになっていく街へ —
三井不動産の街づくりは、未来づくりのはじまりです。



総合デベロッパーだからできる
高品質の賃貸レジデンス

J・REX
Development of the Next Pleasure
ジェイレックス・コーポレーション

Image photo

TEL. 03-3345-6012

メールでのお問合わせ先 info@j-rex.co.jp

ジェイレックス 検索

〒160-0023 東京都新宿区西新宿1-23-7
新宿ファーストウエスト16F FAX. 03-3345-6011

スタジオアルタの新劇場
有楽町にOPEN!



「オルタナティブシアター」こけらおとし公演

SAMURAI ENTERTAINMENT

ALTA

Alternative Theatre

STUDIO ALTA



パブリックアート「Hand of Peace」

新宿クリエイターズ・フェスタで初の取組みとなる、パブリックアート「Hand of Peace」を新宿センタービル公開空地に設置しました。平和を祈る「ピースサイン」が鮮やかな配色で彩られた「Hand of Peace」は、待ち合わせの目印や写真撮影のスポットとなる、西新宿の新しいシンボルです。フェスタ来場の記念撮影スポットとして、作品の親指に腰掛けたり、穴から顔を出したりして、お楽しみください。（危険ですので、作品の上には登らないでください。）



鎌田 恵務（かまた けいむ）

1961年 山梨県甲府市生まれ。

1984年 九州産業大学・芸術学部卒業。

■作品等

1996年 徳之島合同庁舎前に彫刻設置（鹿児島）

1997年 成増駅前再開発ビルに彫刻設置（東京）

J-VILLAGE スタジアムに彫刻設置（福島）

1999年 みなとみらい21地区横浜メディアタワーに彫刻設置（横浜）

■主な受賞歴

1994年 第9回国民文化祭・みえ94にて入選（三重）

彩のくに・さいたま彫刻バラエティ 94入選（埼玉県立近代美術館）

1995年 第2回大分アジア彫刻展にて優秀賞受賞（大分）

協力





全労済ホール/スペース・ゼロ

ギャラリー

丸い柱が個性的な吹き抜けの空間

ご利用のお申し込み・お問い合わせは…

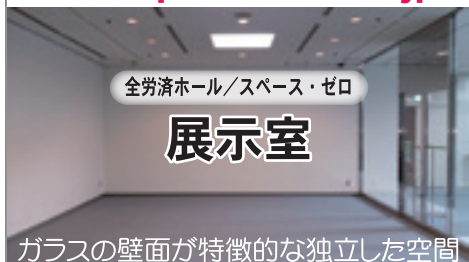
株式会社 スペース・ゼロ

〒151-0053 渋谷区代々木 2-12-10 全労済会館 B1

新宿駅南口より徒歩 5 分

☎ 03-3375-8741

www.spacezero.co.jp/



全労済ホール/スペース・ゼロ

展示室

ガラスの壁面が特徴的な独立した空間

額・画材・文具 デザイン用品



モナリザも
アツと驚く

この品揃え!
この価格!!

新宿本店

☎03-5379-1111

新宿区新宿3-1-1

通常営業時間:AM9:30~PM9:00

新宿西口文具館

☎03-3346-1515

新宿区西新宿1-11-11

通常営業時間:AM9:30~PM8:00

SEKAIDO ON-LINE SHOP

<http://webshop.sekaido.co.jp/>

世界堂 通販 検索



世界堂

<http://www.sekaido.co.jp/>

<http://takano.jp/>

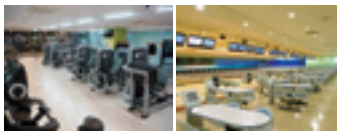
美味しさはいつも新宿から

TAKANO

SHINJUKU TOKYO
SINCE 1885

新しい時代へ—エンターテインメント—

エンターテインメント ライフを
デザインする企業へ



東急レジャーエンタテインメント

9 CREWS

新宿住友ビルに「新宿観光特使 ゴジラ」が来襲!?

8月1日(火)▶11月17日(金)(予定)

新宿住友ビル壁面

新宿区は、2015年4月9日にゴジラに特別住民票を交付するとともに、「新宿観光特使」に任命しました。今回の展示は、「新宿観光特使 ゴジラ」を啓発するとともに、国際観光都市・新宿の魅力を国内外に発信することを目的に実施します。フェスタ協賛企業の住友不動産株式会社(特別協賛)、東宝株式会社(協賛)、スリーエムジャパン株式会社(協賛)の協力で、新宿住友ビルの壁面6階分(8~13階)に、「新宿観光特使 ゴジラ」のラッピングを実施します。

設置場所となる新宿住友ビルは、公開空地の上部を覆い、全天候型のイベントスペースとすることを目指し、2019年の完成に向けて、整備を進めています。このビルの壁面に、今年11月17日に公開される東宝のアニメーション映画「GODZILLA 怪獣惑星」のティザービジュアルをシールでラッピング。正にゴジラを下から見上げているような感覚に陥ります。是非、ご覧ください。



協力

住友不動産株式会社
東宝株式会社
スリーエムジャパン株式会社

©TOHO CO., LTD.

※写真はイメージです。

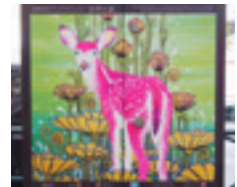
実際とは異なる場合があります。

3M™ Scotchcal™ Graphic Film

3M™ スコッチカル™ グラフィックフィルムがデザインラッピングの可能性を広げています。



壁画グラフィックス



トランスボックス ラッピング

3M、スコッチカルは、3M社の商標です。

スリーエム ジャパン株式会社
コマーシャルグラフィックス事業部

WEB

<http://www.mmm.co.jp/cg>

3M



絶
望
は
進
化
す
る

GODZILLA

怪 獣 感 星

宮野真守 櫻井孝宏 花澤香菜 杉田智和 梶裕貴 諏訪部順一

監督 / 静野孔文・瀧下寛之 ストーリー原案・脚本 / 虚淵玄 (ニトロプラス)

アニメーション制作 / オリエン・ピクチャーズ 制作 / 東宝 配給 / 東宝映像事業部

©2017 TOHO CO.,LTD.

11.17
godzilla-anime.com

TOHO
.....

こどもアートテラス at ホテルグレイスリー新宿

イベント

9月3日(日) 10:00~12:00

ホテルグレイスリー新宿 8F テラス

(※雨天の場合は8Fロビーで実施します。)

作品展示

9月4日(月) ▶ 10月9日(月・祝)

ホテルグレイスリー新宿 1F エントランス

ゴジラヘッドアートイベント

ゴジラの下で大空を描こう!

新宿・歌舞伎町の人気観光スポットにもなっているゴジラヘッドの屋外テラスで、「大空」をテーマに、お絵描きお姉さんの蟹江杏さんと一緒にみんなで絵描きをする参加型アートイベントです。完成した作品は、10月9日(月・祝)までホテル1Fエントランスに展示します。

参加方法: 当日は、当イベントの情報が確認できるもの(ガイドブック・子どもアートチラシ・スマートフォン画面など)をホテルスタッフにお見せください。(事前の申込みは不要です。)



写真は昨年の様子です。



蟹江 杏 → p.12

もっと、ビジネスの前線基地へ。

HOTEL GRACERY

もっと、旅の感動拠点へ。

ホテル グレイスリー 新宿



TM & © TOHO CO., LTD.

旧コマ劇場跡地に地上130m(30階建て)の
ホテルグレイスリー新宿が誕生。
五感を刺激する空間デザインと、コンシェルジュ
によるサービスで、旅を豊かに彩ります。

wHg
HOTELS

ワシントンホテル(WH)とホテルグレイスリー(HG)の
2つのブランドをつなぐ新たな総称です。



機動力あふれるサービスと
インテリジェントな機能性を磨き
ながら、次の変化を先駆けていきます。



HOTEL GRACERY

五感を刺激する空間デザイン、
アテンダントによる地元情報の提供
などを通じて、旅を豊かに彩ります。

ワシントンホテル

藤田観光旭川 青森 八戸 仙台 山形七日町 山形駅西口 盛山 会津若松 いわき 高三条
浦和 千葉 秋葉原 新宿 東京ベイ有明 立川 横浜伊勢佐木町 横浜桜木町 関西エアポート
宝塚 広島 キャナルシティ・福岡 長崎 後世保 木更津(2017年10月開業予定)

ホテルグレイスリー

札幌 銀座 田町 新宿 那覇 京都三条北館・南館 ソウル(2018年夏開業予定)
台北(2019年開業予定・仮称)

ホテルフジタ権井 ホテルフジタ奈良

藤田観光株式会社

蟹江杏展 at ルミネ新宿

イベント

8月26日(土)

11:00~13:00 蟹江 杏ライブペインティング

14:00~18:00 お客さま参加型ワークショップ

ルミネ新宿 ルミネ2 2F ス튜디오ス前

作品展示

8月7日(月) ▶ 8月31日(木)

ルミネ新宿 ルミネ2 2F ス튜디오ス前

ルミネ新宿 ルミネ2 1F エスカレーター (JR東南口寄り)

ルミネ新宿 ルミネ2 1F エスカレーター (JR南口寄り)

版画家・蟹江杏氏によるファッションをテーマに描いた作品が、ルミネ新宿の店内を明るく彩ります。

8月26日(土)には、蟹江杏氏によるライブペインティングを行った後、お客さまが自由に参加できるワークショップを開催し、一緒に作品を完成させます。



写真は以前に行われたイベントの様子です。



蟹江 杏 → p.12



あなたのアートがルミネを飾る。最高賞金100万円!
LUMINE meets ART AWARD 2017 応募受付開始!

募集期間: 2017年6月24日(土) - 8月31日(木)

ポスト・イット® ブランド展 II ～COLORS OF LIFE～

イベント

ポスト・イット® ノートとライブペイントで彩るトランスポートアート。

8月28日(月) ▶ 9月3日(日)

JR新宿駅東口ロータリー内

澁谷忠臣氏が、トラックの外装と荷台の内部をアートで埋めつくし、1台丸ごとアート作品に仕上げます。

作品展示

① 9月4日(月) ▶ 9月30日(土)

JR新宿駅東口ロータリー内、歌舞伎町シネシティ広場

※ 8月28日(月)～9月3日(日)のライブイベントで制作する作品を、9月4日(月)～9月18日(月・祝)はJR新宿駅東口ロータリー内、9月19日(火)～9月30日(土)は歌舞伎町シネシティ広場で展示します。

※ トラック荷台内部の観覧は、毎日10:00～18:00を予定しています。

※ 展示会場・荷台内部の観覧時間は変更となる場合があります。最新の情報は、新宿クリエイターズ・フェスタ HP (<http://www.scf-web.net>) でご確認ください。

② 8月28日(月) ▶ 9月30日(土)

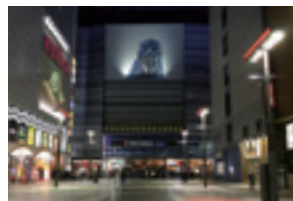
ブックファースト新宿店 B1Fショーウィンドウ、店内



ブックファースト新宿店



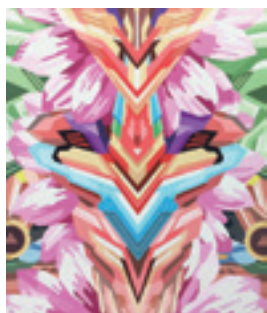
JR新宿駅東口ロータリー



歌舞伎町シネシティ広場

エルメス、アディダスなど、様々なブランドとのハイレベルなコラボレーションが増える世界的人気アーティスト澁谷忠臣氏が、昨年に引き続き登場。今回は、ブックファースト新宿店に加え、新宿駅東口ロータリー、歌舞伎町シネシティ広場で新しいアート作品を披露!

アーティスト：澁谷忠臣、アートディレクション：杉山紘一、プロデューサー：坂口元邦



澁谷忠臣→ p.21

しんじゅく芸術まち歩き 各会場を巡るガイド付きツアー!⇒



新宿駅東口・歌舞伎町から新宿駅西口の高層ビル街まで、新宿 WE バスを使ってフェスタの各会場を巡る、まち歩きツアーを開催します。
東京観光のコンシェルジュ・東京シティガイドクラブがご案内する、アートのまち・新宿をお楽しみください。

日時 ①9月11日(月) 13:00~16:00 ②9月23日(土・祝) 10:00~13:00 ③9月29日(金) 10:00~13:00

募集人員 各日 30名 ※応募者多数の場合は抽選

コース 新宿区役所 ▶ 歌舞伎町 ▶ 新宿西口高層ビル街 ▶ 都庁

※移動は新宿WEバスを使用します。

応募方法・応募先

住所・氏名(ふりがな)・電話番号・催し名・希望日(第3希望まで記入可)を明記のうえ、はがきかFAXで、8月31日(木)(消印有効)までに以下の宛先までお送りください。

〒160-8484 新宿区歌舞伎町1-4-1 新宿区役所内
新宿クリエイターズ・フェスタ実行委員会事務局 宛て
FAX: 03-5273-3931

運営団体について

協力：NPO 法人東京シティガイドクラブ
公益財団法人東京観光財団が実施している「東京シティガイド検定」合格者などの有志により結成した東京観光ボランティアグループで、産業観光やグルメなど20の専門グループで構成されています。日々研鑽を積んでおり、平成23年度観光功労者運輸局長表彰の栄誉を受けました。

参加費 無料。ただし、新宿 WE バスの料金 100円は、各自負担となります。ツアー終了後、希望者には①・②は都庁展望台(喫茶軽食コーナーあり)、③は都庁 32F 職員食堂をご案内します。(昼食代等は各自負担)

BOOK FIRST NEXT STAGE!



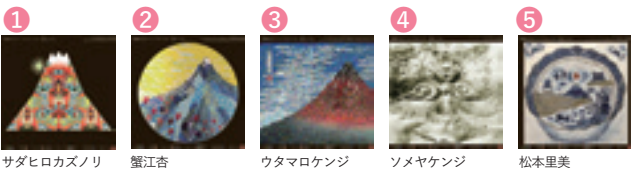
ブックファーストは、
中野、高田馬場、六本木、
川崎、横浜、京都に
新たに6店舗を展開。
ますますお客様に
選んでいただけるお店へ。

BOOK 1st.
ブックファースト

歌舞伎町 アートプロジェクト

新宿区では、歌舞伎町を誰もが安心して楽しめるまちへ再生する取組み「歌舞伎町ルネッサンス」を推進し、官民が一体となって新たな文化の創造・発信と賑わいづくりを進めています。歌舞伎町のまちをアート作品の発表の場として活用し、様々なアートで歌舞伎町を「明るく、楽しく」演出する「歌舞伎町アートプロジェクト」をご覧ください。

花道通りトランスボックス「富士山」



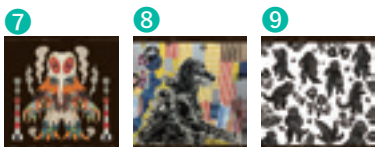
1 サダヒロカズノリ 2 蟹江杏 3 ウタマロケンジ 4 ソメヤケンジ 5 松本里美

歌舞伎町公園「弁財天地龍虎」



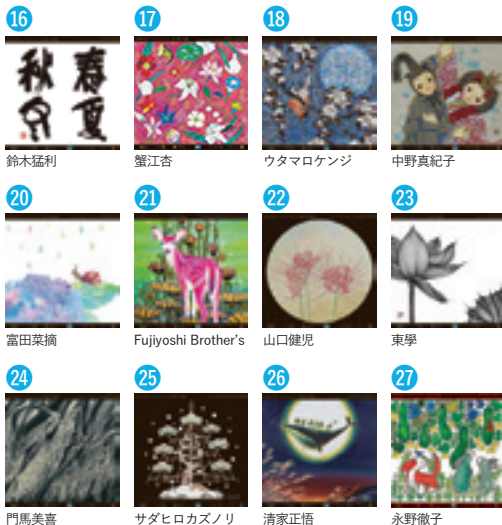
6 東學

西武新宿駅前通りトランスボックス 「怪獣 street」 ©TOHO CO.,LTD.



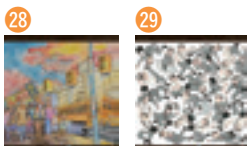
7 サダヒロカズノリ 8 蟹江杏 9 永野徹子

職安通り・区役所通りトランスボックス 「四季の道」



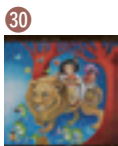
10 ソメヤケンジ 11 中野真紀子 12 ウタマロケンジ 13 高尾斉 14 東學 15 くわなよしゆき 16 鈴木猛利 17 蟹江杏 18 ウタマロケンジ 19 中野真紀子 20 富田菜摘 21 Fujiyoshi Brother's 22 山口健児 23 東學 24 門馬美喜 25 サダヒロカズノリ 26 清家正悟 27 永野徹子

靖国通り「1963」



28 高尾斉 29 時松はるな

花道通り側「素敵な旅を」

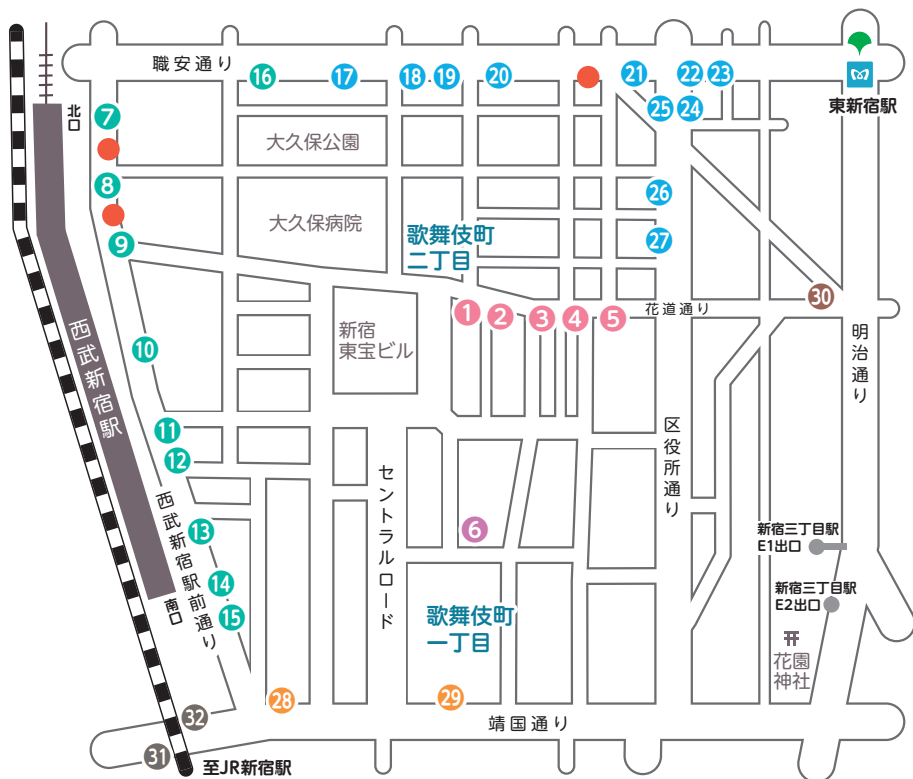


30 蘭コ



MAP

●の場所には、作品テーマや、トランスボックス配置場所についての案内が貼られています。



歌舞伎町アートプロジェクト以外にも、新宿大ガードにはたくさんのアート作品が展示されています。

31 南側通路

新宿クリエイターズ・フェスタ 2012～2014 のこどもアートで、子どもたちが版画家・蟹江杏氏と一緒に描いた作品



「ママからうまれるいのち」(2012)



「森をかえる太陽」「街をのせた海」(2013)



「虹をつくる人」「夕焼けの街」(2014)

32 北側通路

文化学園大学 造形学部
在学生・卒業生制作



「新宿の未来」(2016)

「ANZ 蟹江杏作品展」 - 世界、或いは万物への眼差し -

蟹江杏 作品展

"ANZ KANIE" exhibition

— 世界、或いは万物への眼差し —

ANZ

「それは、線と色の魔法」

軽井沢は蟹江杏にとって、第二の故郷とも言える場所です。

幼少期から軽井沢で過ごすことの多かった彼女は、豊かな森や動物達、川のせせらぎ、心地よい風から沢山のイメージを受けました。

それらは今、彼女の作品に反映されています。

今展では、蟹江杏の代表作を中心に、特徴であるしなやかな線と独特の色合いが感じられる作品を展示販売いたします。

※会期中、テーマ別に三回の展示替えを予定しております。

※ガイドブック持参のお客様には、軽井沢現代美術館オリジナルクリアファイルをお一人様1枚プレゼントいたします。



蟹江杏→p.12

会場：軽井沢現代美術館 2F ギャラリー

〒389-0111 長野県北佐久郡軽井沢町長倉2052-2

TEL: 0267-31-5141 HP: moca-karuizawa.jp

会期：4月27日(木) ▶ 11月23日(木・祝) 10:00~17:00

休館日：火曜日・水曜日(7月20日(木)~9月4日(月))は無休開館

入館料：大人1,000円、65歳以上&大高生800円、中小生500円、未就学児無料

常設展：1階 常設展「海を渡った画家たち -コレクションの軌跡-」

2階 企画展「菅井 汲 -疾走するイメージ-」

会期はともに、4月27日(木)~11月23日(木・祝)

2階ギャラリースペースでは、藤田嗣治、草間彌生、南桂子作品等も同時展開しております。

伊勢丹新宿店本館5階＝アートギャラリー

8月2日(水) ▶ 8月8日(火)

「アートのチカラ発表展」 「植木寛子ヴェネチアガラス展」

8月9日(水) ▶ 8月15日(火)

「アートの畑@ ISETAN」 「山田勇魚作品展」

8月16日(水) ▶ 8月21日(月)

「金子國義展」

8月23日(水) ▶ 8月28日(月)

「コシノヒロコ展-COLORS-」

8月30日(水) ▶ 9月5日(火)

「アール・デコ展」 「アンティーク陶磁器アニマルコレクション」

9月6日(水) ▶ 9月12日(火)

「水野香菜日本画展」 「西村文字New York版画展」

9月13日(水) ▶ 9月19日(火)

「フランス近現代絵画展」 「ギィ・ディサップ絵画展」

9月20日(水) ▶ 9月26日(火)

「時を感じるアート展」 「アントワーヌ・アンリ来日絵画展」

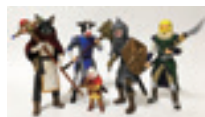
9月27日(水) ▶ 10月3日(火)

「現代アート玉手箱」 「毛利元郎イタリア絵画展」

10月4日(水) ▶ 10月10日(火)

「JAPAN CONTEMPORARY ART」

「アンティーク陶磁器
アニマルコレクション」より
ローゼンタール
「振り返る猫」(1950年代)



「アートのチカラ発表展」より
タカハシカオリ「なりきりRPG」



「山田勇魚作品展」より
山田勇魚「帰港8-01」



「植木寛子ヴェネチア
ガラス展」より
植木寛子
「願望のおもむくま」



「西村文字New York版
画展」より
西村文字「From the
Lexington Avenue」



「アール・デコ展」より
ドーム 「テーブルラン
プ」

東郷青児記念 損保ジャパン日本興亜美術館

生誕 140年 吉田博展 山と水の風景

7月8日(土) ▶ 8月27日(日)

明治から昭和にかけて風景画の第一人者として活躍した吉田博(1876-1950)の回顧展です。初期から晩年までの水彩画、油彩画、木版画200余点を一堂に展示します。

観覧料：一般1200円、大学・高校生800円、65歳以上1000円、中学生以下無料

主催：東郷青児記念 損保ジャパン日本興亜美術館、毎日新聞社

協賛：損保ジャパン日本興亜、ニューカラー写真印刷

生誕 120年 東郷青児展 抒情と美のひみつ

9月16日(土) ▶ 11月12日(日)

東郷青児(1897-1978)の特別回顧展です。初公開のプライベートコレクションを含む貴重な作品を全国から集め、「東郷様式」と呼ばれたスタイルがどのように作られたのかをひもときます。

観覧料：一般1200円、大学・高校生800円、65歳以上1000円、中学生以下無料

主催：東郷青児記念 損保ジャパン日本興亜美術館、産経新聞社、テレビ朝日

協賛：損保ジャパン日本興亜、みずほ銀行

10:00～18:00 ※入館は17:30まで

休館日：月曜日(ただし9/18、10/9は開館) ※8/28～9/15は展示替期間のため休館

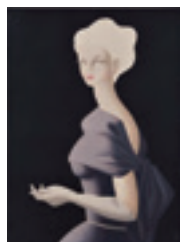
新宿区西新宿1-26-1 損保ジャパン日本興亜本社ビル42階

問い合わせ：03-5777-8600(ハローダイヤル)

URL：http://www.sjnk-museum.org/



吉田博《日本アルプス十二峰
剣山の朝》
1926年 木版 個人蔵



東郷青児《バイオレット》
1952年
損保ジャパン日本興亜

文化庁 新進芸術家海外研修制度 50周年記念展 連動企画『気鋭作家9人、魅惑の絵画展』

文化庁新進芸術家海外研修制度の50周年を記念し、国内外で活躍している洋画・日本画、版画作家の作品を展示いたします。それぞれの作品の個性を余すことなくお楽しみください。

会 期：7月25日(火)▶8月31日(木) ※最終日は15:00まで

会 場：京王プラザホテル 南館2階/メインバー〈ブリアン〉前 展示スペース

展示作家：洋 画：奥谷 太一、吳 亜沙、小山 利枝子
日本画：依田 万実、伴戸 玲伊子、神 彌佐子、神戸 智行
版 画：濱田 富貴、入江 明日香

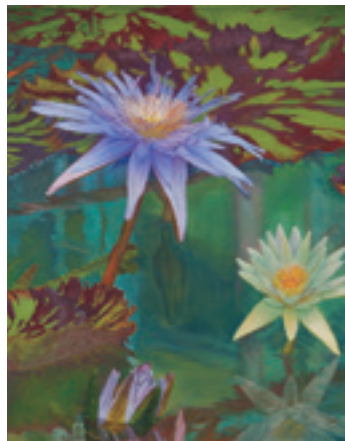
入場無料

お問合せ：03-5322-8061 (ロビーギャラリー直通)

協 力：アート・ベンチャー・オフィス ショウ



神戸 智行「陽のあたる場所」



奥谷 太一「睡蓮」

中村屋サロン美術館

開催期間：8月9日(水)▶9月3日(日)

展示室1 通常展示 中村屋サロン

彫刻家 荻原守衛(碌山)や画家の中村彝など、中村屋に集った芸術家たちの作品をご紹介します。

展示室2 新宿クリエイターズ・フェスタ2017

吉田穂積さんの彫刻作品をお楽しみいただけます。

開催期間：9月9日(土)▶12月10日(日)

企 画 展 描かれた女たち 女性像に表された現実と夢

明治から現代までの女性を描いた絵画約30点を、女性の身体美に注目した「フォルム」、画家が実際の女性の存在を描いた「現実」、画家の想像力による理想の女性を描いた「夢」の3つのセクションに分けて紹介いたします。

(協力：公益財団法人 日動美術財団)

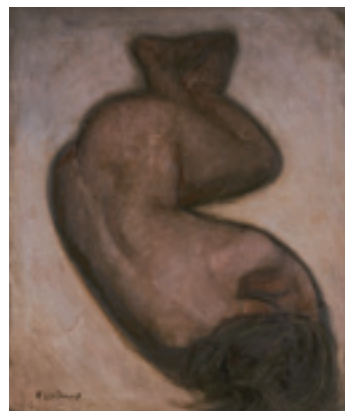
開館時間：10:30~19:00 (最終入館18:40)

休 館 日：毎週火曜日(火曜日が祝日の場合は翌日)

料 金：展示により異なる

新宿区新宿3-26-13 新宿中村屋ビル3階

TEL：03-5362-7508



鴨居玲《裸婦》

柿傳ギャラリー

「新宿で大人の道草を」をコンセプトに新宿駅の隣で現代工芸の作品を揃える『柿傳ギャラリー』。モダンな店内には、全国の人気作家の最新作が並びます。

8月5日(土) ▶ 8月11日(金・祝)

「高垣 篤 陶展」

千葉県に工房を構えるベテラン人気陶芸家。その独特のフォルムと滑らかな肌合いが魅力。青磁の作品で高い評価を得ているが、昨今は青磁から離れ、赤や黒色の作品に挑む。弊廊で二年ぶり五度目の展観。

8月22日(火) ▶ 8月28日(月)

「安食ひろ・潤 二人展」

出雲大社近くにある自宅の茶室で常日頃からお茶を嗜む安食ひろ氏。弊廊で四回目となる今回も、ご子息の潤氏との親子展として開催。会期中の8/26(土)には、柿傳茶室にて、自身が席主を務める茶会も開催。

9月1日(金) ▶ 9月7日(木)

「下沢 敏也 陶展」

札幌に工房を構え、北の大地を代表する陶芸家の一人。北海道の原土を用い、土の質感をそのままを活かした力強いオブジェが人気を呼んでいる。茶陶の最新作も発表。弊廊初個展。

9月13日(水) ▶ 9月19日(火)

「櫻井 伸也 × 池田 巖 展」

イタリア・トリノに拠点を置く若手抽象画家の櫻井氏と、人気漆芸家の池田氏による異色の二人展。櫻井氏は茶室に添う抽象画にも初挑戦。会期中の9/16(土)には、柿傳茶室にて、池田氏が席主を務める茶会を開催。

9月23日(土・祝) ▶ 9月29日(金)

「藤ノ木 土平・志水 朝 二人展」

唐津の焼物の中でも、一見して、土平作品とわかる独特の佇まいにファンは多い。9/22(金)には柿傳の茶室にて、茶会も開催予定。今回は天女や空をモチーフとする若手女性絵師の志水朝氏との二人展として開催。

10月4日(水) ▶ 10月10日(火)

「中村 清吾 展」

「ロクロの神様」と言われた有田焼の名工、中村清六氏の孫にあたる若手陶芸家。独特のシャープな造形で白磁の「白」の世界を表現。弊廊初個展。

開廊時間：11:00～19:00 (最終日は17:00まで)

〒160-0022 東京都新宿区新宿3-37-11 安与ビル地下2階(1階あおぞら銀行)

問合せ：TEL. 03-3352-5118

URL：<http://www.kakiden.com/gallery/>

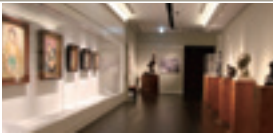


「手の届く贅沢」「心身の健康」をコンセプトに
新たな価値の創造を目指します。



RESTAURANT
Granna
**中村屋

中村屋サロン
Ⅱ 美術館 Ⅱ
NAKAMURAYA SALON MUSEUM Ⅱ



RESTAURANT
Bon!na
**中村屋



新宿 **中村屋ビル** 新宿区新宿三丁目26番13号
<http://www.nakamura-ya.com/location/shinjuku/>

私たちは東京・中古・ワンルームを通じて
お客様と一生のお付き合いを築き、
「安心」と「信頼」の輪を広げます。

NIHONZAITAKU
日本財託グループ



株式会社日本財託 TEL.03-3347-2418 株式会社日本財託東京センター TEL.03-3347-2414
東京都港区新橋1-13-2 新橋センタービル4F・1階

荒木経惟 写狂老人A

荒木経惟は、1960年代から第一線で活躍をつづけ、世界的に高い評価を受けています。本展では、70歳を越えてさらに活発な制作を繰り返す荒木の新作を中心に1000点以上を紹介しします。荒木はその被写体や手法が多岐にわたることで知られますが、写真についての飽くなき探求は、50年以上の活動を経て現在もなお、とどまるところを知りません。荒木にとって写真とは自らの生の記録であり、死と対峙するような体験を経て、近年の作品には長年の重要なテーマである生と死がより鮮明に表現されています。荒木経惟の「現在」をヴィジュアルに伝え、その膨大かつ多様な活動の核心に迫ります。

会 期: **7月8日(土) ▶ 9月3日(日)**

11:00~19:00

(金・土は20:00まで。入館は閉館30分前まで。)

休館日: 月曜日(祝日の場合は翌火曜日)、

8月6日(日・全館休館日)

会 場: **東京オペラシティ アートギャラリー**

新宿区西新宿3-20-2 東京オペラシティタワー 3F

京王新線 初台駅 東口下車 徒歩5分以内

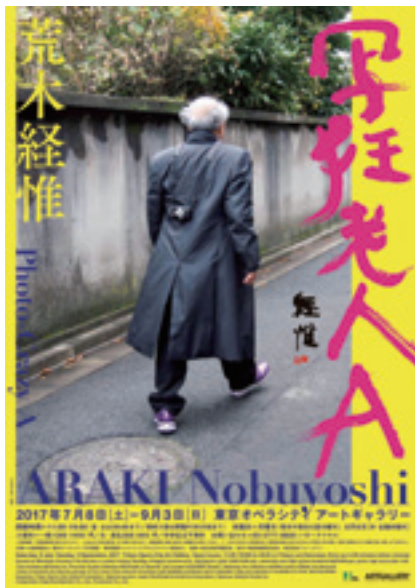
TEL: 03-5777-8600 (ハローダイヤル)

入場料: 一般: 1,200円、大学・高校生: 800円

中学生以下: 無料



Photo: Sakiko Nomura



coppers 早川 展 ~ Journey ~

会 期: **8月2日(水) ▶ 8月14日(月)**

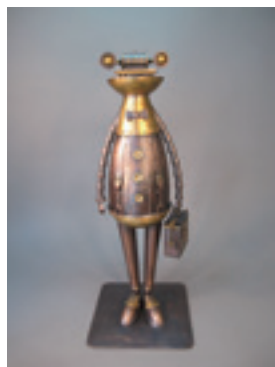
会 場: **新宿高島屋10階美術画廊**

※営業時間: 午前10時~午後8時、ただし(金)(土)は午後8時30分まで、

最終日は午後4時閉場。

作家ご挨拶文:

coppers早川は2001年より親子ユニットとして活動を始めました。モダンで、レトロフューチャーな世界の表現—『銅の細胞を持つ生物達が住まう世界』—それが、coppers早川のコネプトです。今展では、ぬいぐるみから発想を得た、その名も「NUIGURUMI」シリーズ。歴史的な書籍ゲオグラフィアなどから発想を得た「Book Sommelier」など大小合わせて50点以上の作品を展示します。ぜひご覧下さい。



『Book Sommelier 7362』
23×23×H59(cm) 銅・真鍮

新宿高島屋美術画廊

〒151-8580 東京都渋谷区千駄ヶ谷5丁目24番2号

TEL: 03-5361-1111 (代表)

大新宿区まつり

第38回大新宿区まつり

10月1日(日) ▶ 10月31日(火)

新宿区全域

毎年秋の新宿を彩る行事として発展してきた「大新宿区まつり」は昭和55年から始まり、今年で38年目を迎えます。主催イベントと協賛イベントを合わせると、例年延べ60万人近くの方が訪れ、新宿に住んでいる人々、新宿を訪れる人々、新宿で働きもしくは学ぶ人々が、互いの交流と連携を深める場となっています。

主催：新宿区・大新宿区まつり実行委員会

お問合せ：大新宿区まつり実行委員会事務局（新宿区文化観光課内）

T E L：03-5273-4069

M A I L：bunkakanko@city.shinjuku.lg.jp

大新宿区まつり ふれあいフェスタ



ふれあいフェスタ 2017

10月15日(日) 10:00~16:00

都立戸山公園（大久保地区）、新宿スポーツセンター ほか

例年約6万人もの人々を動員する区民まつり。公園内8つの広場と3つのステージを使い、各広場で国際交流イベントや防災体験コーナーなどの参加型イベントや物産展等が企画されている。

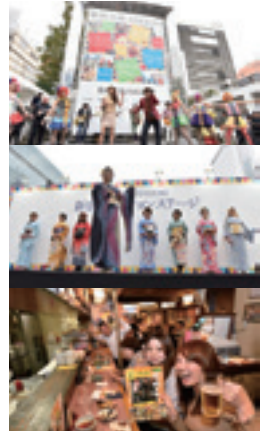
主催：新宿区・大新宿区まつり実行委員会

お問合せ：大新宿区まつり実行委員会事務局（新宿区文化観光課内）

T E L：03-5273-4069

M A I L：bunkakanko@city.shinjuku.lg.jp

大新宿区まつり 新宿まちフェス



新宿まちフェス 2017

10月14日(土)

新宿駅周辺 ほか

映画、グルメ、ファッション、音楽。世界でいちばん多様性に寛容なまちをテーマに、新宿を満喫できるコンテンツを展開します。

主催：新宿まちフェス実行委員会、一般社団法人新宿観光振興協会

お問合せ：一般社団法人新宿観光振興協会（新宿まちフェス実行委員会事務局）

T E L：03-3344-3169

M A I L：info@kanko-shinjuku.jp

新宿フィールドミュージアム 2017



ワンダフル、新宿アート＆カルチャー
新宿フィールドミュージアム



※デザインは、平成28年度のものです

お問合せ：新宿フィールドミュージアム協議会事務局

T E L：03-5909-3060

公益社団法人日本芸能実演家団体協議会 [芸団協]

M A I L：sfm@geidankyo.or.jp

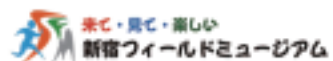
U R L：http://www.sfm-shinjuku.jp

Facebook：www.facebook.com/shinjuku.field.museum

10月1日(日) ▶ 11月30日(木)

新宿区内各所

文化の秋、新宿区内では、音楽・美術・演劇・伝統芸能・パフォーマンス・歴史探訪など、幅広いジャンルの魅力的なイベントが毎日開催されますが、これらのイベントを一括して発信する事業が「新宿フィールドミュージアム」です。公式ガイドブックやホームページでは、区内の多彩なイベントを分野・日程・会場別にわかりやすく紹介しています。ぜひご覧ください。きっと、あなたにぴったりのイベントが見つかるでしょう。



Shinjuku Share Lounge 2017 (仮)



西新宿エリアの快適な屋外空間を楽しめるShinjuku Share Loungeが今年も帰ってくる!

新宿副都心中央通りの歩道や超高層ビル足元の広場などで、お食事、休憩、読書など自由な時間を過ごせるオープンラウンジ空間をご用意します。

心地の良い秋空の元、解放感のある空間でいつもの街のいつものとは違う時間を楽しんでみませんか。

イベントの会期、会場、プログラム等は、主催者のホームページで随時お伝えします。

10月上旬 (予定)

西新宿エリア (新宿副都心中央通り歩道、超高層ビル広場、新宿中央公園など)

主 催 : Shinjuku Share Lounge 2017実行委員会
一般社団法人新宿副都心エリア環境改善委員会 他
(ホームページ) www.welcometoshinjuku.jp

お問合せ : 一般社団法人新宿副都心エリア環境改善委員会事務局 (大成建設内)
T E L : 03-5381-5126



「水と緑のEvening Bar!!!2017」滝・夜景・緑の下で夏の涼を楽しもう!

新宿中央公園のシンボル「新宿ナイアガラの滝」。ライトアップされたその姿は、幻想的な夜を演出します!

暑い夏、マイナスイオンを浴びながら、飲んで! 食べて!

大いに盛り上がりよう! 会場内ではキンキンに冷えた

生ビールや各種アルコールのほか、毎日様々なグルメが

楽しめます! 西新宿では最大規模の300席をセット!

7月19日 (水) ▶ 9月22日 (金)
の水、木、金及び7月29日 (土)

ただし8月11日 (金・祝) を除く30日間。

※荒天の場合は中止。

18:00~22:00 (ラストオーダーは21:30)

新宿中央公園「水の広場」(西新宿2-11)

主 催 : 新宿中央公園パークアップ共同体

後 援 : 新宿区、一般社団法人新宿副都心エリア環境改善委員会、
京王電鉄株式会社、小田急電鉄株式会社

問合せ先 : 新宿中央公園管理事務所 : 03-3342-4509

U R L : <http://parks.prjf.or.jp/shinjuku/>



激辛グルメ祭り 2017

辛いという幸せを感じる17日間「激辛グルメ祭り」今年も開催！

新宿の夏の風物詩とでも言うべき「激辛グルメ祭り」も、おかげさまで5年目！今年も激辛界をリードする超名店が新宿に大集結いたします。悶絶級の辛さと旨さを兼ね備えた「5年目の辛骨頂」をご堪能ください。辛さが選べるので、激辛ビギナーから激辛マニアまで大満足！

1st round 8月23日(水) ▶ 8月27日(日)

2nd round 8月29日(火) ▶ 9月3日(日)

3rd round 9月5日(火) ▶ 9月10日(日)

11:00~21:00

新宿区立大久保公園

入場無料・食券制

お問合せ

公式ホームページ・SNSをご参照ください。

大久保公園特設会場では、「激辛グルメ祭り」以降も数々のグルメイベントが開催される予定です。お楽しみに！



GTF グリーンチャレンジデー 2017 in 新宿御苑 つなげよう、支えよう森里川海

グリーンチャレンジデーは、生物多様性を意識するためのさまざまなチャレンジを応援する日です。企業・自治体・団体の環境保全の取組みを応援し、市民1人1人が環境について考え、アクションをすることを応援します。さらに今回は地球温暖化対策のための国民運動「COOL CHOICE (=賢い選択)」と連携し、来場者の皆様に身近な生活のなかで、未来のために、今できる「賢い選択」について考える企画も実施致します。

都心にありながら広大で豊かな自然を持つ新宿御苑を会場に、遊んで学んで自然とふれあう2日間です。家族や友達と御苑で遊びましょう！



9月30日(土)・10月1日(日)

新宿御苑 イギリス風景式庭園 フランス式整形庭園

主 催：GTFグレートウキョウフェスティバル実行委員会

共 催：環境省、国連生物多様性の10年日本委員会
新宿区、TOKYO FM、TBSテレビ

お問合せ：GTFグレートウキョウフェスティバル実行委員会事務局

T E L：03-3222-6262

U R L：<http://www.gtfweb.com/index.php>



ノムラの彩り。

2017 8/1 TUE - 8/25 FRI.
BEER Carnival

新宿野村ビル
ライブ&ビアガーデン
2017.8/25 FRI. 18:00-21:00
新宿野村ビル 1F 公開空地



大人気「いとしのエリーズ」のアツいライブと冷えたビール＆人気メニューで特別な夜に!

Event Information

- 8/1 TUE - 8/25 FRI. ビールにぴったり! **ビアグルメフェア**
- 8/1 TUE - 8/17 THU. ご利用券が当たる! **ディナー スクラッチ**
- 8/1 TUE - 8/17 THU. アプリでお得! **ワンコインランチ**

COLORS OF NOMULIFE
新宿野村ビル

PROUD SEASON

10年先も、その先も。
一貫して安心・安全にこだわる
野村不動産の一戸建て
プラウドシーズン。



プラウドシーズン 国分寺パークアベニュー



プラウドシーズン 井の頭公園



プラウドシーズン 上用賀

※掲載の写真は当社分譲地(分譲済)を撮影したものです。

プラウドシーズン 検索



あしたを、つなぐ — 野村不動産グループ
野村不動産

貸しギャラリー
**ヒルトピア
 アートスクエア**

03-3343-5252
<http://hilartsq.com/>



ヒルトン東京 地下1階
 Hilton Tokyo B1F







**The New Landmark of Shinjuku
 ビジョンの新時代、到来。**

新宿の新しいランドマーク。
 巨大な3画面の多彩な映像表現はその証。
 その映像美は、一瞬にして心を奪う。

YUNIKA VISION

CM等の問い合わせ先

株式会社ユニカ デジタルサイネージ事業部
 TEL: 03-5292-3637 E-mail: info@yunikavision.jp
www.yunikavision.jp



Bisque Beret
 made in Japan
 100% Wool

New よこいブランド
 ベレー帽子 (アフターメンテナンス付) ※回数制限あり
 汚れ・型崩れした帽子が再び蘇る・・・
 近日販売予定!!

詳細はホームページへ **帽子よこい** で **検索**

創業75年・日本製帽子メーカー
株式会社よこい
 〒134-8102 埼玉県春日部市西宮町4-10
 TEL. 048-748-1810

委員長あいさつ

新宿クリエイターズ・フェスタは、多様な文化・芸術を育む新宿の遺伝子を活かした、夏の一大アートイベントです。

開催7回目となる今年のフェスタは、8月1日から10月9日までの約2か月間にわたって開催いたします。新宿のまちを訪れる多くの来街者に気軽にアートを体験していただき、アートを通じて「国際観光都市・新宿」の魅力を発信してまいります。

今回のアーティスト展では、新たに11名ものアーティストが初出展します。フェスタ史上最多となる29名のアーティストが、多彩なジャンルのアート作品で新宿のまちを彩ります。

また、学生アート部門では、昨年約23,000人の方にご来場いただいた「STEAM PARK」をさらにパワーアップして開催するほか、「学展アート&デザインコンクール」や「日学・黒板アート甲子園」などのイベントと連携することで、学生の感性豊かな作品を皆さんに披露する場を充実させます。

彩り溢れるアート作品やイベントで賑わう「アートなまち、新宿。」を、多くの方々にお楽しみいただきたいと思います。

最後になりますが、新宿クリエイターズ・フェスタ2017の開催に当たり、新宿駅周辺の商店会の皆様、ご協賛いただきました企業の皆様には、多大なるご支援、ご協力を賜り、この場をお借りして厚く御礼申し上げます。



新宿クリエイターズ・フェスタ
実行委員会
委員長 吉住 健一

開催趣旨

1

アートを通して新宿の魅力づくり、イメージアップを図り、新たな賑わいと活力づくりに取り組む。

2

新宿駅周辺の公共の空間・施設、民間施設等を活用し、様々なアートイベントを開催することで、区民及び来街者が文化・芸術に触れる機会を提供する。

3

イベントを通して、多くのアーティストに発表・発信の場を提供する。

新宿クリエイターズ・フェスタ 実行委員会

委員長

吉住 健一（新宿区長）

副委員長

竹川 司（西新宿一丁目商店街振興組合 理事長）

監事

雨宮 司郎（西新宿商興会 会長）

委員

竹之内 勉（新宿大通商店街振興組合 理事長）
安田 真一（新宿東口商店街振興組合 理事長）
蛭川 和勇（新宿駅前商店街振興組合 理事長）
片桐 基次（歌舞伎町商店街振興組合 理事長）
宮越 貞臣（新宿西口商店街振興組合 理事長）
高橋 康二（新宿新都心開発協議会 事務局長）
高野吉太郎（東京商工会議所新宿支部 会長）
鈴木万寿夫（東日本旅客鉄道株式会社 事業創造本部 開発推進部門 部長）
山口 淳（小田急電鉄株式会社 CSR・広報部長）
辻 清（株式会社ロッテ 広報部 執行役員）
宮川 享之（住友不動産株式会社 ビル事業本部 西新宿事業所長）
市川 泰吾（東日本電信電話株式会社 東京事業部 東京北支店 支店長）

事務局長

村上 道明（新宿区 文化観光産業部長）

事務局次長

浅野 祐介（新宿区 文化観光産業部 副参事（にぎわい創出等担当））
柏木 直行（歌舞伎町タウン・マネジメント 事務局長）

事務局

柳川 治彦（新宿区 文化観光産業部 文化観光課 にぎわい創出等担当主査）
永井 節子（新宿区 文化観光産業部 文化観光課 にぎわい創出等担当）
野坂 篤史（新宿区 文化観光産業部 文化観光課 にぎわい創出等担当）
榎本 清乃（新宿区 文化観光産業部 文化観光課 にぎわい創出等担当）

Web制作

UROKO
村野 直哉

宣伝美術協力

渡邊 哲意（宝塚大学 東京メディア芸術学部 准教授）

ガイドブックデザイン

総合学園ヒューマンアカデミー東京校
デザインカレッジ ビジネスカレッジ 有志

印刷

株式会社 信英堂

新宿クリエイターズ・フェスタ公式 HP
<http://www.scf-web.net>
新宿クリエイターズ・フェスタ Facebook
<https://www.facebook.com/sccf.jp>
新宿クリエイターズ・フェスタ Twitter
https://twitter.com/sccf_jp

お問合せ

新宿クリエイターズ・フェスタ実行委員会事務局
（新宿区 文化観光産業部 文化観光課 にぎわい創出等担当）
TEL：03-5273-4220



新宿クリエイターズ・フェスタ 2017 協賛企業のご紹介

特別協賛

JR東日本

—信用と創造—
住友不動産

LOTTE

NTT東日本

odakyu

協賛

ISETAN

KEIO

3M

西武鉄道

SOMPO ホールディングス | 保険の先へ、進む。
損保ジャパン日本興亜

大成建設
TAISEI

DNP 大日本印刷

東京メトロ

東宝株式会社

あしたを、つなぐ — 野村不動産グループ
野村不動産

藤田観光株式会社

BOOK1st.
ブックファースト

三井不動産

LUMINE

賛助

J&R REX ジェイレックス・コーポレーション

STUDIO
ALTA

SPACE ZERO

世界堂

TAKANO
SHIBUI TOKYO
SHINJUKU 100%

東京急行レクリエーション

東京商工会議所新宿支部

新宿 中村屋

日本財託

ミッドランド
ミッドランド

MILBURN SQUARE

Flags

FLAGS VISION

YUNIKA VISION

YOKOI

協力

あすなろ

東京急行
GIF

中村屋