

新宿 クリエイターズフェスタ

2016

公式ガイドブック

8月 → 10月
August → October

開催場所 新宿駅周辺各所 新宿西口高層ビル街、歌舞伎町、新宿モア4番街、市ヶ谷ほか

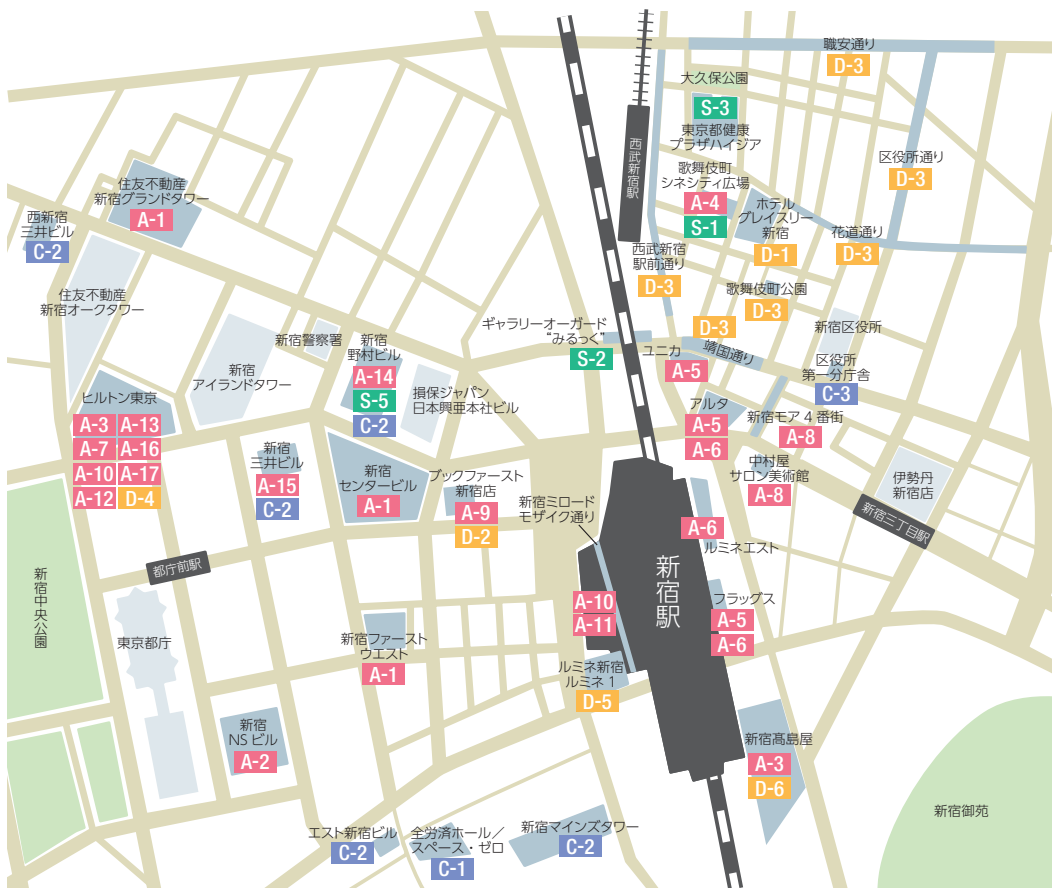
www.scf-web.net

街とアートの祭典



SHINJUKU
CREATORS
FESTA

SHINJUKU CREATORS FESTA



サテライト会場（市ヶ谷）



新宿WEバス

新宿駅西口から東口、歌舞伎町まで、新宿WEバスを使ってフェスタの各会場を巡ることができます。是非ご利用ください。

2016 MAP

アーティスト展

ARTIST

A-1	河口 洋一郎	P10
A-2	椿 昇	P11
A-3	蟹江 杏	P12
A-4	エマニュエル・ムホー	P13
A-5	山本 信一	P14
A-6	勅使河原 一雅	P15
A-7	山下 裕之	P18
A-8	MOT8	P19
A-9	澁谷 忠臣	P20
A-10	makomo	P21
A-11	鉄拳	P22
A-12	市川 健治	P23
A-13	black-box	P23
A-14	ソマヤケンゾ	P24
A-15	ニシハラ☆ノリオ	P24
A-16	山口 健児	P25
A-17	坂本 匡之	P25

子どもアート

CHILD ART

C-1	子どもアート展	P28
C-2	世界でひとつのタンブラーをつくろう!!	P29
C-3	親子でチューインガムをつくろう!	P30
C-4	絵を通じて、世界の子どもとつながろう! (サテライト会場)	P30

学生アート

STUDENT ART

S-1	STEAM PARK	P32-36
S-2	はらぺこ新宿食い道楽	P38
S-3	新宿ワンダーランド	P38
S-4	プライベート・パブリッシング2016 (その他の会場)	P39
S-5	日常と非日常の間	P39
S-6	Human School Festival 学ぶ! 体験! ババランド (その他の会場)	P39

まち中アート

DOWNTOWN ART

D-1	子どもアートテラス at ホテルグレイスリー新宿	P43
D-2	ポスト・イット® ブランド展 ~ハリルホジッチ流活用術~	P44
D-3	歌舞伎町アートプロジェクト	P46,47
D-4	歌舞伎町アートプロジェクト トランスボックス原画展	P47
D-5	蟹江 杏展「大切な人と大切な時を」 at ルミネ新宿	P48
D-6	富田菜摘展 —ONCE UPON A TIME—	P49

その他の会場

S-4 プライベート・パブリッシング 2016
中井駅周辺
フォトクリエイイトウ(中落合1-18-5)ほか
最寄駅 西武新宿線 中井駅
都営大江戸線 中井駅

S-6 Human School Festival
学ぶ! 体験! ババランド
ヒューマンアカデミー東京校新館
(高田馬場2-14-17)
高田馬場駅前 ローター内(高田馬場1-26)
最寄駅 JR山手線 高田馬場駅
西武新宿線 高田馬場駅
東京メトロ東西線 高田馬場駅

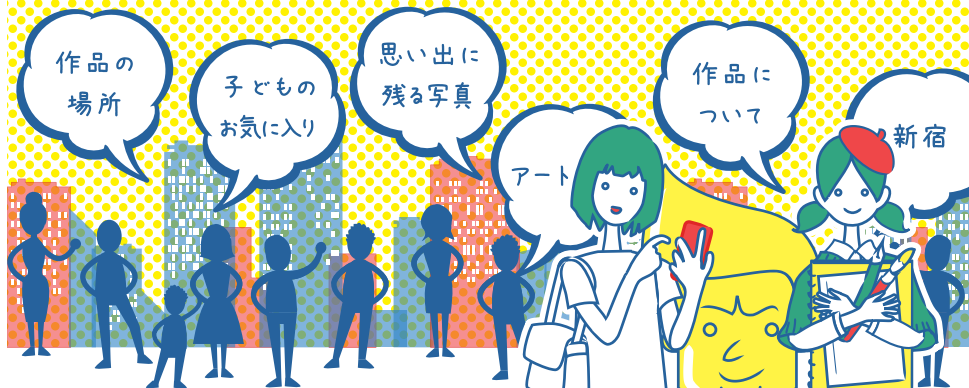
INDEX / EVENT CALENDAR

PAGE	イベント・作品	アーティスト等	会場
P2,3	マップ		
P4,5	目次/イベントスケジュール		
P6	mate		
アーティスト展			
P10	河口洋一郎展	河口 洋一郎	新宿ファーストウエスト1F, 新宿センタービル1F 住友不動産新宿グランドタワー1F
P11	RPFW "Rapid Prototyping For Weapons"	椿 昇	新宿NSビル1F
P12	蟹江 杏 原画展	蟹江 杏	ヒルトピアアートスクエア(ヒルトン東京B1F)
	蟹江 杏 作品展 ANZ KANIE Exhibition		新宿高島屋 10F インテリアアートギャラリー
P13	100 colors	エマニユエル・ムホー	歌舞伎町シネシティ広場
P14	山本信一映像展	山本 信一	ユニカビジョン, アルタビジョン, フラッグスビジョン
P15	勅使河原一雅作品展	勅使河原 一雅	アルタビジョン, フラッグスビジョン, エストビジョン パイルミネエスト
P18	山下裕之写真展 Landscape Architecture ~都市の風景~ 一眼レフカメラでアートな新宿を撮影しよう!	山下 裕之	ヒルトピアアートスクエア(ヒルトン東京B1F)
			新宿駅周辺
P19	新宿脳内	MOT8	中村屋サロン美術館 新宿モア4番街
P20	ポスト・イット® ブランド展	澁谷 忠臣	ブックファースト新宿店B1F, B2F
P21	makomo exhibition "よい二ーポーチ"	makomo	新宿ミロードモザイク通り
	makomo exhibition "二ーポーチ"		ヒルトピアアートスクエア(ヒルトン東京B1F)
P22	鉄拳原画展	鉄拳	新宿ミロードモザイク通り
P23	市川健治展 魅惑の形。思惑の色。2	市川 健治	ヒルトピアアートスクエア(ヒルトン東京B1F)
P23	JagZ TricK ArT	black-box	ヒルトピアアートスクエア(ヒルトン東京B1F)
P24	=□	ソメヤケンジ	新宿野村ビル1F
P24	ニシハラ☆ノリオ展	ニシハラ☆ノリオ	新宿三井ビル1F, 2F
P25	山口健児展~ひかりのむこうへ~	山口 健児	ヒルトピアアートスクエア(ヒルトン東京B1F)
P25	坂本匡之 (sakamoto tadayuki) 個展	坂本 匡之	ヒルトピアアートスクエア(ヒルトン東京B1F)
子どもアート			
P28	子どもアート展	NPO法人 3.11 子ども文庫	全労済ホール/スペース・ゼロ
P29	世界でひとつのタンブラーをつくろう!!		スターバックスコヒー5店舗
P30	親子でチューインガムをつくろう!	株式会社ロッチ	区役所第一分庁舎7F 研修室B
P30	絵を通じて、世界の子どもとつながろう!	大日本印刷株式会社	DNP プラザ 2F イベントゾーン
学生アート			
P32-36	STEAM PARK		歌舞伎町シネシティ広場
P38	はらぺこ新宿食い道楽	宝塚大学	ギャラリーオーガード "みるつく"
P38	新宿ワンダーランド	宝塚大学	東京都健康プラザハイジア1F
P39	プライベート・パブリッシング 2016	宝塚大学	中井駅周辺(フトクリエイトイトウ ほか)
P39	Human School Festival 学が!体験!ババランド	総合学園ヒューマンアカデミー-東京校	ヒューマンアカデミー-東京校新館, 高田馬場駅前ロータリー内
P39	日常と非日常の間	総合学園ヒューマンアカデミー-東京校	新宿野村ビル屋外
まち中アート			
P42	常設パブリックアートの設置	株式会社アートフロントギャラリー	西新宿高層ビル公開空地(予定)
P43	子どもアートテラス at ホテルグレイスリー-新宿	蟹江 杏, 千葉 清藍	ホテルグレイスリー-新宿8F テラス, 1F エントランス
P44	ポスト・イット® ブランド展~ハリルホジッチ流活用術~	澁谷 忠臣	ブックファースト新宿店B1F, B2F
P45	しんじゅく芸術まち歩き		
P46,47	歌舞伎町アートプロジェクト	蟹江 杏 ほか	歌舞伎町内
P47	歌舞伎町アートプロジェクトトランスボックス原画展	蟹江 杏 ほか	ヒルトピアアートスクエア(ヒルトン東京B1F)
P48	蟹江杏展「大切な人と大切な時を」at ルミネ新宿	蟹江 杏	ルミネ新宿 ルミネ1 屋上 エルテラス
P49	富田菜摘展 -ONCE UPON A TIME-	富田 菜摘	新宿高島屋10階美術館廊
P29,50-57	タイアップイベント		
P60,61	新宿駅周辺のパブリックアート		
P62	実行委員長挨拶		

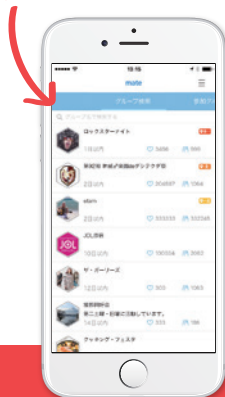
7月	8月	9月	10月
		8/26~10/10	
		8/26~10/5	
	8/3~8/16	9/15~9/20	
		9/15~9/25	
			9/24~10/10
			9/24~10/10
			9/29~10/4
			9/25
	8/17~9/4(火曜休館)		
	制作 8/25~8/31	展示 9/1~ フェスタ終了後も掲出	
	制作 8/24~8/27	展示 8/27~9/30	
	8/11~9/6		
		9/1~9/6	
			9/11~10/10
	8/4~8/10		
		9/1~9/6	
			9/23~10/9
			9/24~10/10
	8/11~8/16		
	8/11~8/16		
	8/16~8/28		
	8/20	8/28	
		9/4	9/10
		9/18	
	8/19,8/20		
	8/4,8/5		
			10/8~10/10
	7/22~9/22		
	8/11~9/5		
		9/13~9/19	
	8/26,8/27		
		9/22~9/25	
		イベント 9/25	展示 9/26~10/10
	制作 8/24~8/27	展示 8/27~9/30	
		9/17	9/23
		9/29	
		通年展示	
		9/15~9/20	
		8/26~9/12	
	7/27~8/9		

新宿クリエイターズ・フェスタ参加者のみが集うチャットルーム登場!

公式アプリmateを使おう!



🔍 新宿でmateアプリ内を検索してグループに参加しよう



アプリで最新情報をいつでもゲット!



Android



iOS



アプリダウンロード(無料)

【動作環境】※チャットを使うにはBluetoothをON(iOSは位置情報もON)にする必要があります。

●iOS: iOS8以上の下記の端末が対象となります。

iPhone4s以降/iPad(第3世代)以降/iPad mini以降/iPod touch(第5世代)以降

●Android: Android4.3以上のBluetoothLE対応機種



JR東日本

新宿は、どこまでも行ける。



JR SHINJUKU
MIRAINATOWER

JR 新宿ミライナタワー | オフィスタワー | ルミネの新しい世界NEWoMan | クリニック【NEWoMan内】
新宿駅直結 | 保育園【NEWoMan内】 | 文化交流施設 ルミネゼロ

JR 新宿ミライナタワーはバスタ新宿に隣接しています。

▼ 新宿住友ビル

▼ 住友不動産西新宿ビル

▼ 住友不動産新宿オークタワー

▼ 新宿 NS ビル



東京で 新宿で **No.1**

住友不動産は、新宿区をはじめ、都心7区を中心
に200棟超、総延床面積約100万坪超の
オフィスビルを展開しています。

—信用と創造—



住友不動産

◀ 住友不動産新宿グランドタワー

お口の恋人

LOTTE

Lactic acid containing chocolate

This chocolate contains lactic acid bacteria anywhere with cocoa



熱や胃酸に
弱い乳酸菌も
チョコが守って
くれるから。

どうしてチョコで包むと
生きた乳酸菌が
100倍^{*1}
とどくんですか？



Anytime A Taste

How to take lactic acid bacteria by eating chocolate



New



*1 100倍とは、乳酸菌原料をチョコで包んだ場合・包まない場合の比較です。
*2 試験管内人工胃液試験にて、乳酸菌原料と比較して1時間から2時間後生存数が100倍以上。ロッテ、日東薬品工業調べ www.lotte.co.jp

河口 洋一郎

Yoichiro Kawaguchi

8月26日(Fri) ▶ 10月10日(Mon)

新宿ファーストウエスト1F

新宿センタービル1F

住友不動産新宿グランドタワー1F

まちが秘める多様性・可能性から、新宿を「宇宙に一番近い都市」と表現する世界的CGアーティスト河口洋一郎氏。本フェスタで初公開となる高さ7m超の新作巨大バルーンやCG屏風などが3会場で展示されます。



"Growth Balloon"2016

©Yoichiro Kawaguchi



東京大学大学院情報学環教授／
アーティスト

種子島生まれ。1976年九州芸術工科大学（現九州大学）卒業。1978年東京教育大学（現筑波大学）大学院修了。筑波大学助教授を経て、1998年より東京大学大学院工学系研究科教授。2000年より現職。1975年からCGに着手し、自己増殖する「グロス・モデル」で独自のアート世界を確立、世界的CGアーティストとして活躍中。さらに伝統芸能との融合「ジェモーション」による情感的な舞台空間のパフォーミング・アーツ、生命体から発想するロボティック立体造形を制作する。文化庁メディア芸術祭初代総合審査委員長。1995年第百回ヴェネツィア・ビエンナーレ日本館代表作家。2010年ACM SIGGRAPHにて栄誉あるディスティングイッシュト・アーティスト・アワード受賞。2013年芸術選奨文部科学大臣賞受賞。同年、紫綬褒章を受章。

椿 昇

Noboru Tsubaki

8月26日(Fri) ▶ 10月5日(Wed)

新宿NSビル1F

RPFW "Rapid Prototyping For Weapons"

この作品は太平洋沿岸を移動していった人類が最初に保有した武器の調査と研究をベースに制作されました。最初はサメのアゴ骨や石器から始まった人類の武器は、あつという間に巨大なモンスターとなって変容してゆきます。小さな欠片が集まって変形し、膨大なエネルギーの塊となって発熱してゆく状態をこの作品は表現しています。



©Noboru Tsubaki

コンテンポラリー・アーティスト

京都市立芸術大学美術専攻科修了。1989年全米を巡回したアゲインスト・ネイチャー展、1993年のベネチア・ビエンナーレに出品。2001年の横浜トリエンナーレでは、巨大なバッタのバルーン《インセクト・ワールドー飛蝗（バッタ）》を発表。2003年水戸芸術館。2009年京都国立近代美術館。2012年霧島アートの森（鹿児島）で個展。2013年瀬戸内芸術祭「罫+坂手プロジェクト」、2016年小豆島未来プロジェクト・ディレクター。内需のアートマーケット育成のためにアルトテックを創設。アートプロジェクトを持続可能社会実現のイノベーションツールと位置づけている。

<http://artotheque.jp/>



蟹江 杏

Anz Kanie

蟹江 杏 原画展

9月15日(Thu) ▶ 9月20日(Tue)

(最終日17:00閉場)

ヒルトピアアートスクエア(ヒルトン東京B1F)

アクリル画など、ドローイング作品を展示します。
蟹江杏のもう一つの世界をご覧ください。



蟹江 杏 作品展 ANZ KANIE Exhibition

8月3日(Wed) ▶ 8月16日(Tue)

(10:00~20:00 ただし金・土曜日は20:30まで、
最終日は17:00閉場)

新宿高島屋 10F インテリアアートギャラリー



今期の新作を中心に展示します。
また、8月13日(Sat)・14日(Sun)の両日、
14:00~16:00は作家来場サイン会を予定。
会期中サイン会当日までにお買上げいただいた
額装品の裏板に作家がサインをお入れします。

東京都出身。版画家。ロンドンにて版画を学ぶ。全国の百貨店や画廊で展覧会を行うかたわら、新宿クリエイターズ・フェスタなど都市型アートイベントにおいて、こどもアートプログラムのプロデュースも手がける。東日本大震災以降は、NPO法人3.11こども文庫の理事長として被災地の子供達に絵本や画材を届ける活動や、文部科学省復興教育支援事業としての講師、コーディネーターをつとめている。ドライポイントの技法で描かれるインクのにじみ・かすれを利用した輪郭線の上に、様々な画材を使って手彩色で1点1点しあげる作品は、独特の風合いと鮮やかな色彩で幅広い層から支持を得て、好評を博す。



エマニュエル・ムホー

emmanuelle moureaux

9月15日(Thu) ▶ 9月25日(Sun) ※天候により、展示期間が変更となることがあります。

歌舞伎町シネシティ広場



"100 colors no.6 / 新宿野村ビル" 2015

写真：ナカサ&パートナーズ

空間を色で仕切る「色切/shikiri」というデザインコンセプトを基に、世界各地で展開している「100 colors」シリーズ。あなたの好きな色を見つけに来てください。



"100 colors no.7 / 新宿三井ビル" 2015

写真：ナカサ&パートナーズ

1971年フランス生まれ。1995年フランス国家建築家免許取得、翌1996年東京に移住。2003年一級建築士免許を取得し、同年からemmanuelle moureaux architecture + designを主宰。東京の"色"と街並が成す複雑な"レイヤー"と、日本の伝統的な"仕切り"から着想を得て、色で空間を仕切る「色切/shikiri」コンセプトを編み出す。色を平面的ではなく三次元空間を形作る道具として扱い、建築（巣鴨信用金庫他）、空間デザイン(ABC キッキングスタジオ他)、アート（UNIQLO、ISSEY MIYAKE 他）など多様な作品を創造し続けている。東北芸術工科大学准教授。

www.emmanuelle.jp



山本 信一

Synichi Yamamoto

9月24日(Sat) ▶ 10月10日(Mon)

①ユニカビジョン (AR使用) ②アルタビジョン

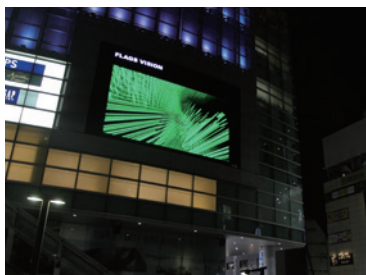
③フラッグスビジョン 上映時間はHP (<http://www.scf-web.net>) でご確認ください。



"DIMENSION A"2015



"DARK ENERGY"2015



"DARK ENERGY APPROACHING FLAGS"2015

大都市新宿に立ち並ぶ巨大ビジョンに、国内外で多くの作品を手掛ける山本氏のクールに映えるアートが展開される。

映像作家、オムニバス・ジャパン クリエイティブディレクター。企業のモーションロゴやTV・映画のタイトルバックなど数多く手掛けながら映像作家として90年代はじめからアート作品を国内外で発表。Sony Music CI (02) NHKおはよう日本 (12) FIFA ワールドカップNHK (14) 劇場版パトレイバー OP (14) 文化庁メディア芸術祭 (07・09) 近年では、TV、映画だけでなく、日本科学未来館の地球ディスプレイGeo Cosmosのコンテンツとして球体映像、「軌跡～The Movements」(13) を制作。カナダの音楽アートフェスティバルMUTEK (14) 招待、今春から公開された日本科学未来館3Dドーム映像作品「9次元からきた男」など。

http://www.omnibusjp.com/profile_yamamoto/

<http://www.wavering.com/>

<https://vimeo.com/user11087581>



勅使河原 一雅

Kazumasa Teshigawara

9月24日(Sat) ▶ 10月10日(Mon)

①アルタビジョン ②フラッグスビジョン

③エストビジョン バイ ルミネエスト 上映時間はHP (<http://www.scf-web.net>) でご確認ください。

qubibi こと勅使河原一雅さんが展開する、
独自の世界観が息づく映像作品が新宿のまちを彩る。



映像作家/デザイナー/多摩美術大学非常勤講師。東京、池袋生まれ。1998年よりウェブ・デザインの仕事に就き、2006年に独立。Qubibiを起ち上げる。オンスクリーンメディアを中心に、独自の世界観を打ち出している。D&AD、カンヌ広告祭、文化庁メディア芸術祭等、国内外にて多数受賞。

<http://qubibi.org/>





新宿の思い出を 「Shinjuku Free Wi-Fi」と 「SNS※1」でシェアしよう！

● Shinjuku Free Wi-Fi とは？

Shinjuku Free Wi-Fi は、官民協働で整備している無料の公衆無線 LAN サービスです。新宿エリアのビルやお店オーナーなどのご協力を得て拡大中です。

SSID	屋外等	Shinjuku_Free_Wi-Fi
	店舗等	Shinjuku_Free_Wi-Fi_01

● 新宿の観光情報が入手できます！

Shinjuku Free Wi-Fi に接続すると、新宿観光振興協会のホームページが表示されます。新宿を回遊したくなるコンテンツが満載です。



【主な掲載コンテンツ】

- 現在開催中のイベント
- おすすめ観光スポット
- 観光コース・マップ
- スタッフによる SNS 投稿
- プロモーション動画
- 情報誌「新宿 plus」
- Shinjuku Free Wi-Fi 利用可能エリア紹介 など

Shinjuku Free Wi-Fi のご利用方法のくわしくは、新宿観光振興協会のホームページをご覧ください。

<http://www.kanko-shinjuku.jp/>

Wi-Fi 接続方法

Shinjuku Free Wi-Fi(屋外等)の場合※2

- ① 設定画面で Wi-Fi を有効にする。
- ② SSID を選択する。



- ③ ブラウザのアプリを起動する。



- ④ 「インターネットに接続する」をタップ。



以降は、ページ指示に従ってください。初回のみメールアドレスの登録が必要になります。

メールアドレス登録

店舗オーナー様にお知らせ！ Shinjuku Free Wi-Fi 参加店募集！

新宿区では、ますますニーズの高まる公衆無線 LAN サービス「Shinjuku Free Wi-Fi」を設置していただける店舗様を募集しています。設置協力をいただいたお店は、「Shinjuku Free Wi-Fi」の利用可能エリアとして新宿観光振興協会のホームページで紹介いたします。くわしくは新宿観光振興協会のホームページをご覧ください。

※1 SNS は、Social Networking Service の略で、インターネット上で登録された利用者同士が交流できるサービスです。※2 記載の Wi-Fi 接続方法は、SSID が「Shinjuku_Free_Wi-Fi」の場合です。

SSID が「Shinjuku_Free_Wi-Fi_01」の場合の接続方法など、くわしくは新宿観光振興協会のホームページをご覧ください。◎掲載内容は、2016年7月現在の情報です。



きょう、
ロマンスカーで。

箱根

特急料金 890円 運賃 1,190円 合計 2,080円 (新宿～箱根湯本、おとな・片道、全席指定)

※上記運賃は「きっぷ運賃」です。「ICカード運賃」とは異なります。

購入

■ 主な旅行代理店 (JTB・KNT・日本旅行など) ■ 小田急トラベル ■ 小田急線各駅 ■ 東京メトロ ロマンスカー 停車駅

※東京メトロ圏内では、東京メトロ線・小田急線連絡の特急券のみ発売いたします。なお、特急券のご予約はできませんのでご注意ください。

※東京メトロ線直通ロマンスカーの乗車券は、旅行代理店(小田急トラベルを除く)では発売いたしません。特急券のみの発売となります。

予約

■ 自動音声応答による特急券の予約 小田急ロマンスカーサービスセンター **044-986-0931** (4:00～翌2:00)

■ オペレーターによる特急券の予約 小田急お客さまセンター **03-3481-0066** (10:00～18:00)

■ パソコン、スマートフォンからの予約・購入 小田急電鉄ホームページ www.odakyu.jp (4:00～翌2:00)

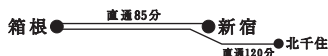
情報

■ 箱根のCMなどの情報は **きょう、ロマンスカーで**。 www.romancecar.jp

■ 箱根の情報はおまかせ。パソコン、スマートフォンで **箱根ナビ** www.hakonenavi.jp

宿泊

■ ロマンスカーと宿泊のお得なセットプランは、小田急トラベル www.odakyu-travel.co.jp



 **小田急ロマンスカー**
www.romancecar.jp

山下 裕之

Hiroyuki Yamashita

9月29日(Thu)▶10月4日(Tue)

10:00▶19:00

※最終日は16:00まで開場

ヒルトピアアートスクエア

(ヒルトン東京B1F)

私達が生活する何気ない都市や建造物の風景を、深夜に切り撮った作品。

機能美で無機質な建造物、現代に今も残る歴史的な建造物、それは激しく変化する都市の記録でもある。



フォトセミナー：一眼レフカメラでアートな新宿を撮影しよう!

9月25日(Sun) ※雨天決行

10:00▶15:00 (無料の昼食が付きます。)

会場：新宿駅周辺やイベント会場を歩いて回ります。

集合場所：新宿区役所本庁舎(予定) 10:00集合 ※詳細は当選通知をご覧ください。

参加対象者：18歳以上の方で、これから一眼レフカメラやミラーレスカメラなどを始めたい初心者の方
定員：10名



At the heart of the image

新宿駅周辺で開催されるフェスタのイベント会場を撮影しながら巡る、まち歩きフォトセミナーを開催します。

講師のプロカメラマンが、写真の楽しさやフェスタの見どころをご案内します。

一眼レフカメラを体験しながら、アートなまち新宿を撮影して、最後は自分で撮影した写真を、A4サイズのパネル作品にしてお持ち帰りできます。ぜひ写真を撮る楽しさをご体験ください。

参加費無料、当日は一眼レフカメラ(ニコンD5500レンズキット)を無料で貸し出します。

申込み方法：9月2日(金)(必着)までに、下記の必要事項を明記の上、メールまたは往復はがきでお申し込み下さい。

①イベント名「一眼レフカメラでアートな新宿を撮影しよう!」 ②参加者の氏名・年齢・住所・電話番号

申込み先：〒160-8484 新宿区歌舞伎町1-4-1 (新宿区役所内) 新宿クリエイターズ・フェスタ実行委員会事務局 宛て
メールアドレス：scf.jimu@gmail.com

お問い合わせ：TEL:03-5273-4220

※応募者多数の場合は、抽選とさせていただきます。

※当日は、当選通知と、本人確認ができる身分証明書をご持参ください。

※新宿駅周辺を歩いて回るため、動きやすい服装でお越しください。

(雨天の場合は雨具をご用意ください。)

フォトグラファー山下裕之

1970年生まれ、熊本県育ち。

東京の建設会社を退社後、1996年より一年半、オーストラリア大陸をオートバイで旅行。帰国後、写真家の相原正明氏に師事、アシスタントを経て、フリーとなる。

<http://hirophoto.jp/>



MOT8

MOT8

① 8月17日(Wed) ▶ 9月4日(Sun) ※火曜日は休館です。

8月17日(Wed) ▶ 8月24日(Wed)はライブペインティングを実施予定。

中村屋サロン美術館 展示室2

② 8月25日(Thu) ▶ 31日(Wed)

※天候によって前後する可能性があります。

※完成後は、フェスタ終了後も引続き掲出します。

新宿モア4番街

配電盤2基にMOT8さんがライブペインティングを行います。



数えきれないほどの人が行きかう新宿には、笑い・泣き・喜び・絶望し夢をみる全ての人の目に見えない思いが渦まきます。

その思いが新宿という町の魅力をより深く濃くしていき、新宿という街に惹かれて集まる全ての人の思いが新宿という人格を生み育てると感じ、新宿という人格を司る脳内を表現しました。



※昨年の作品。現在もザ・パークハウス西新宿タワー 60建設地南側道路仮囲い（西新宿5-5-4）で観覧いただけます。

ストリートアーティスト。

キャラクターを中心に関西・関東で活動中。2003年~2011年まで、イタリアを拠点として壁画・POPアートの活動を行う。ヨーロッパで盛んなアートに実際に触れ、感じ、ヨーロッパのアートのPOPアートが誕生。キャラクターを中心に、壁画・絵画・イラスト・フィギュアなど多方面で活動中。



澁谷 忠臣

Tadaomi Shibuya

制作

8月24日(Wed) ▶ 8月27日(Sat)

※この模様は9月1日より動画配信されます。
※営業時間中は制作過程をご覧ください。

展示

8月27日(Sat) ▶ 9月30日(Fri)

ブックファースト新宿店
B1ショーウィンドウ、B2ショーウィンドウ、店内



マイケルジョーダンTシャツ/NIKE (2013)



STEVE JOBS/FORTUNE MAGAZINE (2011)



NIKE AIR JORDAN CP3.IVポスター/NIKE (2011)

イラストレーター／アーティスト

1973年生まれ、横浜市出身

多摩美術大学デザイン科立休デザイン専攻プロダクトデザイン専修卒業

直線的に再構築する世界観を持つイラストレーター / アーティスト。その独自のスタイルで数々の世界中の企業とのコラボレーションやクライアントワークを行っており、2008年にはGIVENCHYのエンブレムデザイン、2011年にはNIKE AIR JORDAN CP3.IVのポスター、Tシャツなどのビジュアル全般を手がけた。また、2012年には、氏の描いたRGIIIのイラストが米ワシントンポスト特別号の一面を飾る。最近では、JORDAN BRANDからの依頼でマイケル・ジョーダンの88年のスラムダンクコンテストを記念したTシャツのデザインを手がける。また、これまでにhpgp Gallery Tokyoでの個展をはじめ、2009年WeSC GALLEY PARIS、2015年バンコクGOJA galleryでの個展や、ロンドン、NY、LA、台北などで数々の展示に参加、表現の場は国内外、ジャンルを問わず多岐に渡る。

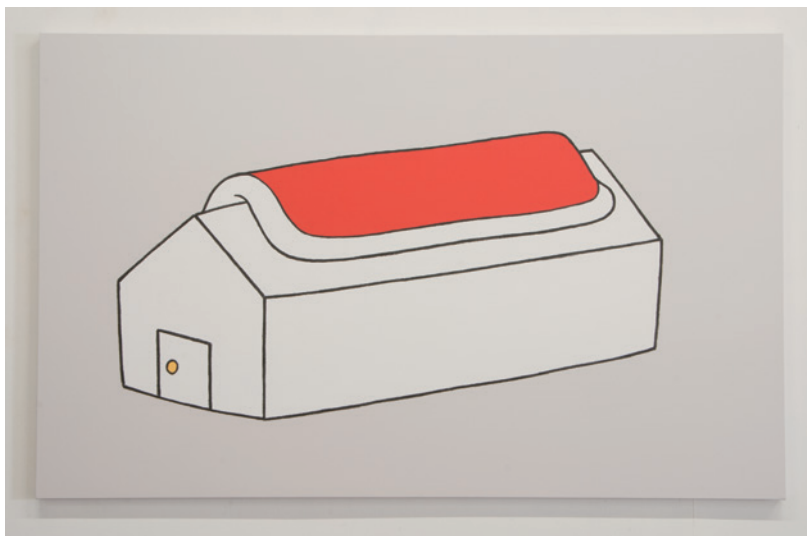


makomo

makomo

- ① 新宿ミロードモザイク通り
8月11日(Thu) ▶ 9月6日(Tue)
- ② ヒルトピアアートスクエア (ヒルトン東京B1F)
9月1日(Thu) ▶ 9月6日(Tue)

見たり、声に出したりすると何となく楽しい言葉「ニーポーチ」。そんな感じの作品を展示をします。



ニヤニヤできるちょっとだけおもしろい絵と文とで雑誌、書籍、WEBなどで活躍中。また、くだらないものを大きく描いた作品を発表したり、絵本をつくって売りまわる活動をしている。



鉄拳

Tekken

- ①9月11日 (Sun) ▶ 9月20日 (Tue) 『それでも僕は夢を見る』原画
 ②9月21日 (Wed) ▶ 9月30日 (Fri) 『あなたの物語』原画
 ③10月1日 (Sat) ▶ 10月10日 (Mon) 『もしも悩みがなかったら』原画
 新宿ミロード モザイク通り

代表作『夢をかなえるゾウ』の作者・水野敬也氏との共著3冊から、鉄拳さんが描いた原画を初公開します。



『それでも僕は夢を見る』

老いた主人公がひとり病室で横たわるとき、捨てたはずの「夢」が戻ってくる。「夢」に励まされ、主人公が最期に書き上げた一通の手紙とは？動き出しそうになめらかなモノクロの絵と、静かな余韻を残す物語。

『あなたの物語』

様々な障害を乗り越え、たった一人の勝者を決めるための過酷なレース。その果てに「私」が教えてくれる「人生ですべきたった一つのこと」とは？日常の景色をガラッと変え、生きるパワーを与えてくれる作品。

『もしも悩みがなかったら』

生きていくのが辛い。相談する人もいない。もう何もしたくない……。人生に行き詰まった僕のもとに、突然姿を現した不思議な女の子、「悩美」。彼女が教えてくれた「悩み」の真実とは？(いずれも文響社刊)

お笑い芸人。よしもとクリエイティブ・エージェンシー所属。2012年より番組の企画をきっかけにパラバラ漫画制作を開始。

イギリスのバンドMUSEの楽曲を使用した「振り子」がYouTubeで公開1週間で300万回再生を記録。楽曲の公式プロモーションビデオに採用され、世界各地で配信されるに至る。

以降パラバラマンガ制作を中心に活動中。その他の代表作に「ディズニー映画『ベイマックス』鉄拳オリジナルPV」、オリジナル作品「SLIDE」など。



8月4日(Thu)▶8月10日(Wed) ※最終日17:00閉場

ヒルトピアアートスクエア (ヒルトン東京 B1F)

市川健治は、1988年に考案した「ピクセル・モンタージュ (Pixel Montage)」という技法を用いた作品のスタイルで、数多くの作品を発表してきた。既存のイメージの膨大な集積の中から、その断片を切り取り、再構築することで市川作品は生まれる。一度消費され「過去」のものとなったイメージが、切り刻まれることによって別の意味を帯び、作品と対峙する者との間に於ける「瞬間」を構成する細胞の一部となることで、新たな生命が吹き込まれる。その新たな細胞達が象るのは「唇」や「乳房」などの象徴的なものから、建造物など無機的な様相のものまで様々だ。本展示では、完全手作業による作品やデジタルソフトを駆使したものに加え、動画作品を展示し、様々な媒体を通してピクセルモンタージュの世界を感じることが出来る。



顔色 -Complexion-

市川 健治 Kenji Ichikawa

アーティスト。1967年、長野県生まれ。1997年、武蔵野美術大学大学院造形研究科修了。

1990年に考案した「ピクセル・モンタージュ (Pixel Montage)」という技法を用いた作品のスタイルで、日本グラフィック展、日本ビジュアル・アート展、APA 日本写真ビエンナーレ、プリント 21 グランプリ展、現代日本美術展、岡本太郎現代芸術賞等、数々のコンペティションで受賞歴を持つ。

東京・名古屋・上海・ニューヨーク・ミラノ・ポロニア・アムステルダム・セント・ヴィースバーデン・フエノスアイレス等、国内外を問わずアートフェアや展覧会に出展。壁画・雑誌・書籍・DVD フックレット・TV・iPhone/iPad 用アプリ等、様々なメディアやイベントでも作品を展開。「ウタマロケンジ」としても活動中。

市川健治 <http://www.facebook.com/turbinet.jp>

ウタマロケンジ <http://www.gathering-art.com>



アーティスト展 | JagzZ Trick Art

9月1日(Thu)▶9月6日(Tue)

ヒルトピアアートスクエア (ヒルトン東京 B1F)



以前、歌舞伎町に展開した JagzZ Trick Art がパワーアップして、今度はヒルトンホテルで開催します！ 来場した方に写真を撮って楽しんでいただけるような、ギャラリー全体を使ってのトリックアートを展開。その他、イラストやフィギュアの展示等、JagzZ (ジャグズ) の世界観が伝わるような装飾も考えております。イタズラ好きの小悪魔 VareL (ヴァレル) が、ギャラリー内を面白おかしく色んな場所で遊び回っております！ 今回の JagzZ Trick Art は、まるでカートゥーン世界に入り込んだような面白い空間になっていますので、是非遊びに来てください。

black-box black-box

1978年生まれ、大阪出身。

6年間のデザイナーとしてDTPやWeb、アパレルデザインやUIデザインを経験した後、イラストレーターとして独立。これらの経験を活かして、グラフィックデザインやアパレル、ゲームデザインやキャラクターデザイン&コラボ等、色々な分野で活動中。



9月23日(Fri) ▶ 10月9日(Sun)

新宿野村ビル1F



「再生のはじまり Rebirth」(第16回我孫子国際野外美術展出品作品)

融通のきかないスクエアな現代に皮肉を込め幾何的でありながら有機的な造形を感じるインスタレーションを展開。

ソメヤ ケンジ Kenji Someya

草月流家元勅使河原宏に入門したのち家具造形で「現代日本の立体造形家100人」に選出される。デザインからアートまでグランプリ受賞ほか入賞入選多数。



アーティスト展 | ニシハラ☆ノリオ展

9月24日(Fri) ▶ 10月10日(Mon)

新宿三井ビル 1F、2F

親指の親(スワリモノ)、Orange(スワリモノ)

この世に生まれた人々には、親がいる。

親指の親は自分の親、親の親指の親は祖父母、祖父母の親指の親は曾祖父母。

この巨大な親指の親に座った人々は、全て子供なのだ!

親指の親の子供が Orange。Orange に座ることは、未来に行くことになるわけだ! 自由に座ってください。



ニシハラ☆ノリオ Norio Nishihara

- 1971年 福岡県出身。
- 1995年 より美術制作会社にて立体造形の制作に携わり、数々のテレビ番組のかぶり物(主にビートたけしさん)、舞台オブジェを世に送り出す。
- 2004年 より個人での作家活動に舞台を移す。
- 2007年 金沢21世紀美術館で初のカブレル展示+ダンサーによるパフォーマンス。
- 2012年 バリ日本文化会館でカブレル展示+ワークショップを開催。
- 2014年 ロンドン→マドリッド→永福町(東京)三大都市カブリモノツアーを決行!
- 2015年 新宿クリエイターズ・フェスタ(子どもアートデー! 不思議な帽子)。テレビ朝日(Design code)出演。スワリモノ(仙台フォーラスSEEPS)常設展示
- 2016年 ふなばしアンデルセン公園子ども美術館 かぶる展覧会(のびてかぶる、しゃがんでかぶる、地球をかぶる。企画展 ワークショップ、パレード。またCM、映画、舞台美術と幅広く活動中。



8月11日(Thu) ▶ 8月16日(Tue)

ヒルトピアアートスクエア (ヒルトン東京 B1F)



"interference"

数年前、合唱団でフォーレの「レクイエム」を歌った時のことです。指導の先生から「ここは天上にさす光のような響きをください」と言われた。何度も練習しているうちに、響きが少しずつ美しいものになってきた。その瞬間響きの残る教会の天井に少し光が差してきた気がした。「天上にさす光のような響き」のイメージを絵で表せたら…そんな思いがそのとき生まれました。そのイメージを求めて描いた作品です。

山口 健児 Kenji Yamaguchi

1991 東京芸術大学美術学部絵画学科日本画専攻卒業

【個展】

2012 「むこうのひかり」日仏会館(恵比寿)

2013 「むこうのひかり」あーとジョイ(雑司ヶ谷)

2014 コピス吉祥寺アートギャラリー(吉祥寺)

「Revelation」ギャラリーなつか(銀座)

2015 「1991-2015表現の変遷」しろがねGallery(三鷹)

【グループ展】

2014 Departure from the Provinces[from-TOYAMA]

(Gallery NATSU・夏 富山)

2015 冬のシンフォニー(中和ギャラリー)

点の解(横浜市民ギャラリー)

OUVERTURE 未来抽象芸術展選抜作家展(café NABE 初台)

未来抽象芸術展(スペースゼロ・新宿)



アーティスト展 | 坂本匡之(sakamoto todayuki)個展

8月11日(Thu) ▶ 8月16日(Tue)

ヒルトピアアートスクエア (ヒルトン東京 B1F)



"2016 場 01"

テンペラ油彩の混合技法により描いています。時間を掛けゆっくりと線を積み重ねる事で、画面をつくっているのですが、その時間そのものが自分の表現の大切な要素になっています。その一つ一つを文章のように読んでいただければと願っています。

坂本 匡之 Tadayuki Sakamoto

1957 福岡に生まれる

1984 東京芸術大学 油画科卒業

1986 同大学院壁画専攻修了

1987 同大学院壁画研究生

【個展】

1992 ぐ・ば・く画廊(埼玉 日高)

1994 ぐ・ば・く画廊(埼玉 日高)

1997 わたなべ画廊(埼玉 飯能)

なつか画廊(東京 銀座)

1999 小野画廊(東京 銀座)

2008 わたなべ画廊(埼玉 飯能)

2012 わたなべ画廊(埼玉 飯能)

2014 ギャラリー枝香庵(東京 銀座)

2015 わたなべ画廊(埼玉 飯能)

2016 ギャラリー枝香庵(東京 銀座)

【グループ展】

2010 元気なアート展

(画廊アベニュー・中野ブロードウェイ)
エントランス・アート(入間市アミーゴ創造アトリエ)

2011 第6回板室温泉大黒屋現代美術展(栃木)

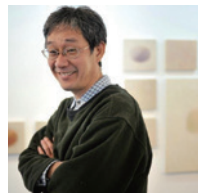
アート・セレクション(わたなべ画廊、飯能)

2013 OVER VIEW 展(世田谷美術館 市民ギャラリー)

2014 第9回板室温泉大黒屋現代美術展(栃木)

2014 枝香庵サマーフェスティバル(ギャラリー枝香庵 銀座)

新宿クリエイターズ・フェスタ(新宿ミロードモザイク通り)



伊勢丹アイカード 会員募集中

伊勢丹アイカードの特典

- 1 三越伊勢丹グループ百貨店で、
一品3,000円以上の商品のお買物で
5・8・10%ポイント特典。
一品3,000円+税 未満、
食料品・レストラン・喫茶のご利用時
100円(税抜)につき1ポイントが貯まります。
※一部のショップ・ブランド品、セール品・送料+加工料等は
エムアイポイント特典除外品となります。
- 2 百貨店のお買物が年間200万円(税込)以上で
ボーナスポイントを進呈。
- 3 三越伊勢丹グループ各ショップでのお買物も
100円ごとにポイントの特典。
※詳しくは伊勢丹各店カードカウンター、またはエムアイカード
ホームページをご覧ください。



詳しくはエムアイカードホームページ
www.micard.co.jpをご覧ください。

this is japan.
ISETAN
www.isetan.co.jp

KEIO

おでかけには電車・バスをご利用ください。



登る



見る知る



遊ぶ
体験する



食べる
買う



泊まる



山ほど遊べるTAKAO

高尾山と周辺エリアの情報サイト

私たち京王が、TAKAOの楽しみ方を山ほどご提案いたします。 🔍 で検索!

3M™ Scotchcal™ Graphic Film

3M™ スコッチカル™ グラフィックフィルムがデザインラッピングの可能性を広げています。



壁面グラフィックス



トランスボックスラッピング

3M、スコッチカルは、3M社の商標です。

スリーエム ジャパン株式会社
コマーシャルグラフィックス事業部

WEB [コマーシャルグラフィックス](http://www.mmm.co.jp/cg)
<http://www.mmm.co.jp/cg>



川越へ行くなら
蔵通りに一番
近い駅

「本川越」(時の鐘と蔵のまち) 駅

特急レッドアロー号「小江戸」で

「西武新宿」駅から最短 44分 「高田馬場」駅から最短 41分

「国分寺」駅から最短 34分 「東村山」駅 乗換え ※乗り換え時間含まず
※「国分寺」駅から「本川越」駅(時の鐘と蔵のまち) 行き直通電車もあります



時を散歩する、ろまんの旅へ
小江戸・川越フリークーポン
◀詳しくはこちらのパンフレットで!



西武線で行く
川越

あれも、これも、かなう。
西武鉄道

▲「川越ろまんパンフ」各駅で配布中

西武鉄道お客さまセンター TEL.(04)2996-2888 【営業時間：平日9時～19時 土日9時～17時 (12/30～1/3を除く)】

西武鉄道 検索

Seibu Group でかける人を、ほほえむ人へ。

アートに
ふれる夏

こどもアート展

絵本や雑誌・いろんなところにつかわれているいろんなアートを見よう

8月16日(Tue)▶8月28日(Sun) open 11:00 ~19:00 (最終日は17:00閉場)

会場：全労済ホール/スペース・ゼロ

絵本の世界をのぞいてみよう

～絵本原画展～

活躍中のプロ作家による、絵本作品と普段は見れないその原画を展示。

作家

蟹江 杏
亀谷 明日香
菅野 由貴子
ジェームス・ディーン

関 美穂子
谷口 智則
つるたようこ
宮嶋 友美

安井 寿磨子
吉間 ゆかり
米本 久美子
(あいうえお順)



だいきんとにんじんとごぼう
作家名 つるたようこ
出版社 アスラン書房



ねこのピート
作/エリック・リトウィン
絵/ジェームス・ディーン
訳/大友剛
文字画/長谷川義史



作家名 谷口 智則
絵本「さるくんとバナナの
ゆうえんち」より

イラストレーションができるまで

～楽しいイラストレーターの世界展～

雑誌やウェブなどで活躍中のイラストレーターの作品展示と、
作品が掲載されるまでの工程をご紹介します。

作家

金井 真紀
北原 明日香
きりたにかほり
クリタミノリ

こばやしまちこ
(なみへい)

サダヒロカズノリ
佐藤 藤苗

高尾 斉
蘭コ
吉井 みい
(あいうえお順)



みなの木/
サダヒロカズノリ

高尾 斉

ことばと絵

～ふくしまの子どもたちの言葉によせて～

震災直後の子どもたちの絵に寄せられたコメントにスポットを当てた展示をします。また、その言葉によせた2作家の作品と、子どもたちの作品を展示します。

作家 永野 徹子 清家 正悟



企画 NPO 法人 3.11 こども文庫



版画家 蟹江 杏(かにえ・あんず)が「東日本大震災で傷ついた子どもたちに絵本と画材を送ろう」と友人、知人へ10通のメールを送ったことから「NPO 法人 3.11 こども文庫」は始まりました。国内外から集まった児童書は約15,000冊となり、これは福島県相馬市に届けられました。また、集まった画材で子どもたちが描いた絵は、約300点のぼります。「NPO 法人 3.11 こども文庫」の活動は、全国各地での子どもの絵の展覧会、アート・ワークショップ、講演会など「アートによる復興支援」として、現在も広がっています。

<http://www.311bunko.com/>



プロデューサー
蟹江 杏

こどもアートデー! 8月6日(Sat) 9:30 OPEN!

各分野で活躍中のプロのアーティスト達が、こども達のために、1日限りの参加型アートイベントを開催。気楽にアートに触れることができる夏休みの思い出作りにぴったりの、こどもアートのメインイベントです!

- ライブペインティング
- 歌って踊って! ステージイベント
- アート体験ワークショップ
- 絵本展と不思議な部屋
- アートチャリティー市 & 青空屋台
- 大道芸人のパフォーマンスショー



世界でひとつのタンブラーをつくろう!!



STARBUCKS®



- ① 8月20日 (Sat) 新宿マインズタワー店 (渋谷区代々木2-1-1 新宿マインズタワー1F)
定員: 6組12名 講師: 前田千絵子『羊毛ふわり一夏もよう』
- ② 8月28日 (Sun) 新宿三井ビル店 (西新宿2-1-1 新宿三井ビルB1F)
定員: 8組16名 講師: くわなよしゆき『トロピカルボンボンステンシル☆』
- ③ 9月4日 (Sun) エスト新宿ビル 新宿南口店 (渋谷区代々木2-13-8 エスト新宿ビル)
定員: 6組12名 講師: 中野真紀子『コラーージュ野菜で不思議動物を作ろう!!』
- ④ 9月10日 (Sat) 西新宿三井ビル店 (西新宿6-24-1 西新宿三井ビル)
定員: 10組20名 講師: 山口健児『きってはって水族館』
- ⑤ 9月18日 (Sun) 新宿野村ビル店 (西新宿1-26-2 新宿野村ビルB1F)
定員: 8組16名 講師: 永野徹子『切り絵の森に迷いこんだのはだあれ?』

全日ともに10:30 ▶ 12:00

スターバックス店内で、オリジナルのタンブラーをつくろう! (タンブラーをプレゼント)

対象: 小学生の児童及び保護者(必ず保護者同伴でお願いします)

申込み方法: 8月5日(金)まで(必着)に下記の必要事項を記入の上、

1家族あたり1枚の往復はがきでお申し込みください。

(1) イベント名「タンブラーをつくろう!!」(2) 希望される回(①から⑤)

(3) 参加者全員のお名前・年齢(4) 代表者(同伴する保護者)の住所・電話番号

申込み先: 〒160-8484 新宿区歌舞伎町1-4-1 新宿区役所内

新宿クリエイターズ・フェスタ実行委員会事務局 宛て

※応募多数の場合は抽選とさせていただきます。当日は返信されたはがきをご持参ください。

お問い合わせ: TEL 03-5273-4220



東郷青児記念 損保ジャパン日本興亜美術館



森脇裕之《光の波紋》
© hiroyuki MORIWAKI



ウジェーヌ・カリエール《手紙》
1887年頃 油彩・キャンヴァス
個人蔵

魔法の美術館 光と影のイリュージョン

7月12日(Tue) ▶ 8月28日(Sun)

人の動きに合わせて、色とりどりの光や影のモチーフ、映像、音が変化する作品など17点を展示します。来館者の参加で作品が完成する、見て、参加して、楽しめる、体感型アート展です。

観覧料(当日): 一般1000円、大高生600円、シルバー(65歳以上)800円、中学生以下無料

主催: 東郷青児記念 損保ジャパン日本興亜美術館、産経新聞社

協賛: 損保ジャパン日本興亜

没後110年 カリエール展

9月10日(Sat) ▶ 11月20日(Sun)

セピア色の画面に神秘的に浮かびあがる人物や母子像で知られる、19世紀フランス象徴主義を代表する画家、ウジェーヌ・カリエール(1849年~1906年)の展覧会です。個人所蔵作品および油彩画を中心に約80点をご紹介します。

観覧料(当日): 一般1300円、大高生800円、シルバー(65歳以上)1100円、中学生以下無料

主催: 東郷青児記念 損保ジャパン日本興亜美術館、朝日新聞社

協賛: 損保ジャパン日本興亜

10:00 ▶ 18:00 ※入館は17:30まで

休館日: 月曜日(ただし9/19、10/10は開館) ※8/29~9/9は展示替期間のため休館

新宿区西新宿1-26-1 損保ジャパン日本興亜本社ビル42階

問い合わせ: 03-5777-8600(ハローダイヤル)

URL: <http://www.sjnk-museum.org/>

株式会社ロッテ特別企画！夏休みの最後の思い出に！！

「親子でチューインガムをつくろう！」

手作りチューインガム教室は、チューインガムを通じて「食べ物をよく噛むことの大切さ」を多くの方に理解していただきたいと始めたロッテの食育活動の一つです。

ロッテの研究員が講師となり、親子でガムの手作り体験を楽しんでいただけます。めったに見ることのできないガムの原料に、味や香りを付けてオリジナルのガムを作りましょう！

作ったガムはお土産として持ち帰り、家族みんなで食べることもできます！



8月19日(Fri)、20日(Sat)

①10:30 受付 11:00 ▶ 12:30

②14:00 受付 14:30 ▶ 16:00

会 場：新宿区役所第一分庁舎7階 研修室B
(新宿区歌舞伎町1-5-1)

対 象：未就学児～小学生の児童及び保護者
※必ず保護者1名同伴でお越しください。

定 員：各回子ども25名

参加費：無料

申込み方法：8月5日(金)(必着)までに、下記の必要事項を明記の上、1家族あたり1枚の往復はがきでお申し込みください。

- (1) イベント名「手作りガム教室」
- (2) 参加希望の日時(日にち、①か②)
- (3) 参加者全員の氏名・年齢
- (4) 代表者の住所・電話番号

申 込 み 先：〒160-8484 新宿区歌舞伎町1-4-1 新宿区役所内
新宿クリエイターズ・フェスタ実行委員会事務局 宛て

お問い合わせ：TEL 03-5273-4220

※応募者多数の場合は、抽選とさせていただきます。

※当日は、返信されたハガキ、三角巾、エプロンをご持参ください。

DNP 大日本印刷 DNP × KIDS EARTH FUND



絵を通じて、世界の子どもとつながろう！

8月4日(Thu)、5日(Fri)

① 11:30 ▶ 13:00 (11:00 受付)

② 14:30 ▶ 16:00 (14:00 受付)

「子どもたちの絵で地球を塗り替えよう」を合言葉に、世界中の子どもたちを支援しているKIDS EARTH FUND(子供地球基金)と共催でアートワークショップを行います。ワークショップでは、『未来』をテーマに自由に絵を描くとともに、カンボジアやクロアチアなどの世界の子どもの絵を鑑賞します。

—世界中の子どもたちが幸せな未来は、どんな世界だろう？絵を通じて、世界の子どもたちとつながれるワークショップです。

会 場：DNP プラザ2F イベントゾーン
〒162-0843 新宿区市谷田町1-14-1
(URL: <http://plaza.dnp/>)

対 象：小学生以上(小学生は保護者同伴でお越しください。)

定 員：各回20名(保護者除く) ※事前予約制(先着順)

参加費：無料

7月20日(水)より以下のURLからお申込み下さい
(先着順)

https://www.enq-plus.com/enq/dotdnp/EARTH_FUND/entry/





SOMPO
ホールディングス

保険の先へ、挑む。

損保ジャパン日本興亜

ゴッホの「ひまわり」、
ゴーギャン、セザンヌ…
本物を見たときの
感動や喜びを、
多くの人に伝えたい。



ゴッホのひまわりが、
新宿に咲いている。



東郷青児記念

損保ジャパン日本興亜美術館

03-5777-8600 (ハローダイヤル)

<http://www.sjnk-museum.org/>

所在地：〒160-8338 東京都新宿区西新宿1-26-1

損保ジャパン日本興亜本社ビル42階

開館時間：午前10時～午後6時（最終入館は閉館30分前まで）

※特別展は金曜日午後8時まで開館する場合があります。

休館日：月曜日（休日の場合は閉館）、年末年始、展示替の期間

観覧料：展覧会により異なります。ただし、中学生以下は無料です。

◆展覧会名、会期、開館時間等が変更となる場合がございます。

最新情報はハローダイヤルまたは美術館ホームページにてご確認ください。

損害保険ジャパン日本興亜株式会社

〒160-8338 東京都新宿区西新宿1-26-1

Tel: 03(3349)3111 <http://www.sjnk.co.jp/>

未来のあたりまえをつくる。

4つの領域で社会に新しい価値を提供します。

1. 知とコミュニケーション

DNPは、その技術力を情報流通分野にも生かしています。

2. 食とヘルスケア

DNPは、農業や健康医療分野にも進出しています。

3. 住まいとモビリティ

DNPは、快適な住宅や移動空間のために様々な取り組みをしています。

4. 環境とエネルギー

DNPは、環境負荷を減らす製品やサービスの開発を行っています。



DNP

大日本印刷株式会社



2016
10/8・9・10 土 日 祝

11:00 ~ 20:00 (最終日のみ19:00まで)

歌舞伎町シネシティ広場

入場無料

イラスト/出水ほすか

STEAM PARK

入場
無料

2016
10/8・9・10 祝

11:00～20:00 (最終日のみ19:00まで)

歌舞伎町シネシティ広場

〒160-0021 東京都新宿区歌舞伎町1-19の先
(アクセス)

JR新宿駅東口より徒歩7分

西武新宿線西武新宿駅南口より徒歩2分

東京メトロ丸ノ内線新宿駅B12出口より徒歩4分

都営大江戸線新宿西口駅D3出口より徒歩5分



©塚原重義 / 弥栄堂

懐かしいけど新しい、さあ街へ出かけよう。

クリエイターズマーケット

<ストリート×スチームバンク>インターネット、SNSを介して爆発的な広がりを見せるスチームバンクというアート、DIY、ファッションのムーブメントが新宿・歌舞伎町という“リアルSF”なストリートに出逢う時新しい何かが生まれる。

『インターネットを飛び出して、街へ出かけよう』

お気に入りの靴に履き替えて、めくるめく冒険の世界へ。



DAMYS



Sanderschia Electronics



しめ騎

- ◆ 蒸氣的フードエリア…蒸気もくもく点心・ステーキ・燻製・フィッシュ&チップス etc.(予定)
- ◆ 特別企画 スチームバンク撮影ブース
- ◆ スチームバンクエリア×サイエンスエリア×学生アート

イベント最新情報はこちら→ www.japan-steam-punk.com お問い合わせ: shinjuku@sakusenhonbu.com



新宿クリエイターズ・フェスタ
www.scf-web.net



本作
部 戦

www.sakusenhonbu.com

StrangeArtifact
www.strangeartifact.jp



株式会社
三光ダイカスト工業所 jp.diecasty.com

イラスト / 出水ぼすか
デザイン / FICTIVE MANUAL WORK STUDIO

STEAMPARK

STEAMPUNK EXHIBITION

参加団体(予定)

※その他の参加団体については
HP (<http://www.japan-steampunk.com>)をご確認ください。

武蔵野学院大学



MUSASHINO GAKUIN

武蔵野学院

10/8(土)・9(日)・10(月祝)

Piece



造形グループ / 1996年結成
ワンダーフェスティバル等の造形イベントを中心に活動。2008年より、独自の世界観に基づくオリジナル作品群を発表。不思議の国のアリスをモチーフとした「In Wonderland」を展開中。

鷹松としゆき
フィギュア原型師 / 1971年神奈川県生まれ。
1995年東海大学教養学部デザイン学科卒業。
在学中より商業フィギュアの原型製作を始める。
1996年造形グループPiece結成
デザイン、コンセプトアート、原型製作を担当

10/8(土)・9(日)・10(月祝)

Pan-a-Noise



ゴシックとスチームパンクを中心に、世界に溢れるアクセサリやガジェットの魅力をより引き立たせる為の衣裳とハーネスを製作しています。レディースがメインですがメンズも有り。
たまに絵も描きます。

10/8(土)・9(日)

雨森ひろこ



- ・人形衣裳作家
人形サイズ衣裳のデザイン制作、製品監修、CDジャケット写真用のミニチュア衣裳制作
主なミニチュア衣裳担当作品:
Luminest2015、KPP BEST通常版

- ・漫画家
『針子少女』単行本
(株)実業之日本社より発売中

10/8(土)・9(日)・10(月祝)

さいとうよしかず

レゴブロックを使った創作活動をしており、TVチャンピオンに出演したり、書籍を上梓したりしています。
今回は、限られた色や形のパーツを使い、どこまでスチームパンクの世界感を表現できるかに挑戦したいと思います。



10/8(土)・9(日)・10(月祝)

licoyas

“まるで機械のような甲殻類の姿。生きるために進化した多肉植物の不思議な形。自然が作り出した美しい形状をそのまま身に付ける。”をコンセプトに、甲殻類と多肉植物のみをモチーフにしたアクセサリを制作。真鍮・シルバー製。
【日本甲殻類学会員】【国際多肉植物協会員】としての知識を生かし、催事や展示会では育てている蟹やオオカドカリ、多肉植物等をディスプレイとして展示。



10/8(土)・9(日)・10(月祝)

memini



覚えていたい事を忘れないように。
想像することを忘れないように。
真鍮、シルバーの素材でアクセサリを作っています。

10/8(土)・9(日)・10(月祝)

GALUCKTONE



蒸気機関の発達をもたらした第一次産業革命の時代。
湧き上がる熱気の中、石炭や油にまみれながら人々が夢見た未来像。
そんなサイエンスフィクションの世界観が溢れるアクセサリブランド。
歯車やネジなどの遊び心あるギミックはパーツの一つ一つから手作業で作られ、まさに世界に一つしかない一点もの。
錆び付き、穴の空いたガラクタの中から、あなただけの宝物を見つけてください。

10/8(土)・9(日)・10(月祝)

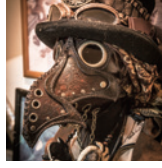
DAMYS



鉄製のインテリア雑貨と、機械部品や時計のパーツを主に素材としたアクセサリーの製作・販売を中心にDamienとDamicoの二人で活動しています。
鉄やネジ、ナットや歯車。通常は生活を支えるものである役割の素材や部品を、普段とは違う一面を持った<ステキ>や<カッコイイ><かわいい><面白い><不思議>を感じていただける作品づくりを心掛けています。

10/8(土)・9(日)・10(月祝)

しめ鯖



異世界感のある風景や作品に憧れ国内外を旅して写真を撮る傍ら、革を用いて装備を創るというよろず的な活動をしています。代表作は黒死病の医師をモチーフとしたマスクです。

10/9(日)・10(月祝)

ARI'S FACTORY

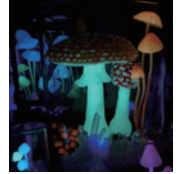
木製の歯車で構成された時計。一見レトロに見えても心臓部はクォーツ制御された月差数秒程度の正確な電子時計になってます。ただし肝心の時間を表示する部分が日時計になってるので、結局のところ時間がよくわからない代物。その他、いつもの組立式の木製歯車時計(木のプラモデル)や木のスチームパンクアイテムも販売します。



10/8(土)・9(日)・10(月祝)

charie craft

こんにちは!
蓄光樹脂粘土で光るキノコを作っており、ますcharieです。蓄光なので光を貯めて暗いところで光ります。光るキノコの森に遊びに来てください(*^_^*)



10/8(土)・9(日)・10(月祝)

弥栄堂 / 塚原重義



アニメーション作家。主に懐古趣味然としたオリジナル作品群を制作しつつ、2013年からはSEKAI NO OWARIライブ演出映像なども手がける。代表作に『端ノ向』『女生徒』『アームズラリー』など。近年の主題は「町と幻影」。

10/8(土)・9(日)・10(月祝)

末吉晴男



時間が人それぞれまちまちな時計。
腕につけていて色んな人に声をかけられる時計。
日が昇って沈むくらいの時間しか表示出来ない時計。
よく人から「オモチャ」と言われますが「オモチャ」を作っているのだと思います。
うちの時計達は皆遊べるように生まれてきます。楽しんで行ってください。

10/8(土)・9(日)

Kineticka



「仕掛け」をテーマに生き物をモチーフとしたからくりオブジェを製作。玩具のように触れて遊べる作品を生み出しています。組立キットでの販売もあり、手に取った方が自分のイメージを使い楽しむこともできます。

10/8(土)・9(日)

Gai



トライバルデザイナー
幼少の時から様々なアートの興味を持ち、絵を中心に20年以上モノづくりの世界に入り込む。
現在はトライバルという民族模様のアートを軸にしており、金属加工を用いてスチームパンクとトライバルを合わせた新しい世界を作成している。

10/8(土)・9(日)・10(月祝)

Sandersonia Electronics



海外製のレトロでちょっと珍しい電子部品や、それらを使った心躍るガジェット、電子工作キットを販売するお店です。

10/8(土)・9(日)・10(月祝)

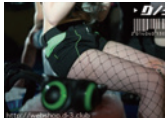
株式会社ベンカン

配管資材メーカーが新規事業開発の取組として開発したTublock(チューブブロック)は、配管のカタチを模したユニークなブロック玩具です。今までにない魅力的なカタチを作ることができます。



10/8(土)

D / 3



CYBERDOG UKにてデザイナーを経験したKossyが、CYBER PROGRESSIVE(サイバープログレッシブ)のコンセプトの元、新たなサイバースタイルを提案するブランド。サイバー、サイバーパンク、サイバーゴス、サイバーロリ、フェティッシュ、クラブ、アングラ、サブカル、身体改造、アニメ、サイケデリック、テクノなどのソースをall mixし作る新感覚クラブウェア。

10/8(土)・9(日)・10(月祝)

いもゆで工房



ハンドメイドボールペン、シャープペンシルなどの筆記具を中心に旋盤削り出し、CG造型など色々々かつて変なものを作っています。
素材は真鍮、洋白、各種銘木、鹿角、水牛角などなど。
水牛角を使ったどんぐりライト、ホイッスルなどもございます。

10/8(土)・9(日)・10(月祝)

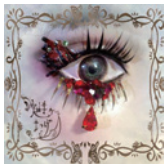
さくらあんず



空想上の森「étrangeの森」その森の創造をテーマに活動しています。古道具をベースに植物を組み合わせたモノを森の住人に見立て、ひとつ、ひとつ、物語があるモノづくりを目指しています。

10/8(土)・9(日)・10(月祝)

実柚季



まぶたの上に宝石箱のをせたような、デコラティブなつけまつげをハンドメイドで制作しています。お洋服に合わせて、まぶたもデコレーションしてみませんか？

10/8(土)

つるしまたつみ



(限りなく群馬に近い)埼玉県出身/いま会えるイラストレーター
キラキラで色豊かなイラストを得意とし、書籍での作品掲載・CDジャケットデザイン・グッズデザイン等、幅広く各種媒体のアートワークをこなす。自ブランド『世界がかわいい連盟』のデザイナーとしても活動している。

10/8(土)・9(日)・10(月祝)

株式会社 三光ダイカスト工業所



弊社は、静岡県三島市に本社をおくアルミ鋳造会社として、医療機器から自動車部品まで世界各国のお客様へ製品を届けて参りました。ダイカスト金型設計から加工・表面処理・塗装などを一貫して生産を行い工程内で品質を造り込み、お客様の様々なニーズにスピーディーに対応しております。創立52周年にあたり、当社の企画・技術力を更に磨くべく、社員一丸となって新たなスチームパンクの世界へと進み出すことになりました。初のBtoC事業に武者震いしておりますが、どうぞご愛顧の程宜しくお願い致します。

10/8(土)・9(日)・10(月祝)

次子窯

スチームパンクの陶器のお風呂です。蛙の口からお湯が出ます。追炊きのパネルもカスタムしました！名前「風呂ッ」！



10/8(土)・9(日)・10(月祝)

GEAD



「GEADという街を舞台に沢山の人が描く物語の欠片達を集めて形にする」
従来のアクセサリのように作品単体で完結するものではなく世界観やアクセサリに込められた物語も含めて形にすることで実際に身につけなくても見ているだけでもドキドキワクワクするような作品を生み出していきます。
【こちらの世界】の退屈も貴方にとって特別に変わりますように...

10/8(土)・9(日)

Mai Aimheart



ダークでファンタジーな絵描き。国内・海外出張中。
絵を描くだけに留まらず、描いた作品をベースにグッズ作品を制作しています。ゴス、スチームパンク、北欧神話他ヨーロッパの伝説をベースに様々な絵を描いています。

10/8(土)・9(日)・10(月祝)

StrangeArtifact



MaRy(マリイ)と130JET(イサラジェット)の二人によるスチームパンククリエイターユニット。音楽やファッションアイテムの製作、イベント主催、海外スチームパンクイベントへのLIVE出演などスチームパンクに関する様々な活動をしています。

10/8(土)・9(日)・10(月祝)

どげざちゃん



大阪府出身/ただのおタククリエイター
どことなく毒気のある少女をテーマに自身のブランド「夜行少女概論」にて活動。2015年単身で東京に上京。平日はサラリーマンをしながら日本各地色々なイベントに出展している。

10/8(土)・9(日)・10(月祝)

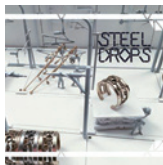
modelica

Modern Classicをテーマに遊び心と自由な発想の基に生まれたオリジナルブランド「Modelica」モダリカハットを被った瞬間から、モダンクラシックの世界にいざなう老若男女の好奇心をくすぐり思わず手を伸ばしてしまう不思議な帽子達



10/10(月祝)

STEELDROPS



普段使いが出来るSFをコンセプトにアクセサリーの製作を行っています。ハイディティールなSFをアクセサリーに忍び込ませる事で細かい機械への憧れや変身願望を日常的に宝石のように眺められる事を目指しています。

10/8(土)・9(日)

スチームパンク撮影ブース

スチームパンクな世界観の中でとっておきの記念写真をお手持ちのスマホで撮影しよう！



世界中から、色んな未来が、この空港にやってくる。

ベトナムの首都・ハノイで、大成建設は今、ノイバイ国際空港の新ターミナルを建設しています。私たちが、海外で11番目に手がける空港です。*地上4階、地下1階、横幅約1.4kmのターミナルビルが完成すれば、現在の2倍の乗降客数に対応することができます。経済成長が進むこの国にとって、新ターミナルは、国際化への大きな推進力となります。建設することは、未来をつくること。大成建設はこれからも、日本の技術力で、世界中を仕事のフィールドにしていきます。



地図に残る仕事。

大成建設

For a Lively World

*一部施工を含む

東京メトロ24時間券と東京・ミュージアムぐるっとパス2016のお得なセット

メトロ & ぐるっとパス METRO AND GRUTTO PASS

東京メトロ24時間券



×2枚

東京メトロ全線が24時間乗り放題

+

ぐるっとパス2016



都内79か所の美術館・博物館・動物園などの入場券又は割引券がぎっしりのチケットブック



METRO AND GRUTTO PASS



VALUE PRICE! 通常価格より¥500おトク!

詳細はコチラ

¥2,700

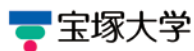


一日乗車券特典ガイドブックがついてくる!

対象乗車券を提示するだけで、都内の様々な人気スポットでお得な割引やサービスが受けられます! 詳しくは特典ガイドブック「ちかたく」をご覧ください。



はらぺこ新宿食い道楽



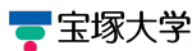
宝塚大学メディア芸術学部の広報誌「News Letter」にて連載中の「はらぺこ新宿食い道楽」。宝塚大学に通っている原ちゃんとペコの2人が新宿の飲食店を紹介する漫画です。あなたの行きつけのお店が出てくるかも…!?

7月22日(Fri) ▶ 9月22日(Thu)

ギャラリーオーガード“みるっく”



新宿ワンダーランド Alice's Adventure in Shinjuku Wonderland



新宿は今、世界一のワンダーランド。街を覗けばワンダーランドの住人たちがこちらを覗いています。あちらの隅っこ、こちらの曲がり角。ほら、そこにも、あそこにも…。あなたもアリスと一緒にさまよって、不思議なワンダーランドの住人たちを見つけ出してください。

8月11日(Thu) ▶ 9月5日(Mon)

東京都健康プラザ ハイジア1F



若き赤塚不二夫が愛した新宿区中井。その街や住まう人を舞台／素材にした作品を展示します。
「プライベートな中井」を感じて下さい。

9月13日 (Tue) ▶ 9月19日 (Mon) (予定、一部の作品は夜間のみ)

中井駅周辺 (フォトクリエイティブ ほか)

協力: 中井商工会、一般社団法人新宿メディア芸術地域活性化推進協会



2015 の作品

Human School Festival 学ぶ! 体験! ババランド 日常と非日常の間



Human School Festival 学ぶ! 体験! ババランド

8月26日 (Fri) 11:00 ▶ 18:00

8月27日 (Sat) 10:00 ▶ 16:00

ヒューマンアカデミー東京校新館、高田馬場駅前ロータリー内

学ぶ! 体験! ババランド は、総合学園ヒューマンアカデミー東京校全学生が参加するイベントであり、高校生や学生・講師・職員と来場者の交流を深める事を目的とする取り組みです。各専攻の特徴を活かしたブース出店を校舎にて開催。その一部をロータリーにて行います。是非校舎までお越し下さい!

日常と非日常の間

9月22日 (Thu) 19:00 ▶ 19:30

9月23日 (Fri) 24日 (Sat)

① 17:30 ▶ 18:00 ② 19:00 ▶ 19:30

9月25日 (Sun) 17:30 ▶ 18:00

新宿野村ビル屋外

新宿超高層ビル群の中、ビルの谷間に空間インスタレーションをダンスと共に行います。劇場の中ではない街中に現れる、非日常の空間操作をお楽しみください。

企 画: デザインカレッジ 平野雄介研究室 学生有志
ダンサー: 深堀絵梨 他



あしたを、つなぐ — 野村不動産グループ



PROUD CITY
ブラウドシティ阿佐ヶ谷

都心の傍らに、
人生を潤す杜がある。

駅徒歩5分。広大な緑地に寄り添う
全575邸の大規模プロジェクト。

ご来場予約・お問い合わせは「ブラウドシティ阿佐ヶ谷」マンションギャラリー

0120-039-575

営業時間 / 平日 11:00~18:00 土日祝 10:00~18:00 定休日 / 水・木曜日・第2次曜日

ブラウドシティ阿佐ヶ谷

Otona Nomura 新宿野村ビル
「2016夏のビアフェスタ」開催!

2016夏のビアフェスタ
Beer Festa
8.1-8.26 (MON) (FRI)

ハッピーアワー&レイトナイトでお得にディナーを楽しもう!

1万円分のディナー割引券が当たるスクラッチキャンペーン開催!

LIVE 8.26.FRI 18:00 Start
&ビアガーデン開催!!

新宿野村ビル

www.nomura-shop.com

野村不動産

「経年優化」 — 時を経るほどに、豊かになっていく街へ —
三井不動産の街づくりは、未来づくりのはじまりです。

都市に豊かさと潤いを &EARTH
三井不動産グループ



西新宿三井ビル

新宿三井ビル

三井ガーデンホテル四谷



もっと、ビジネスの frontline 基地へ。

HG HOTEL GRACERY

もっと、旅の感動拠点へ。



ホテル グレイスリー 新宿

旧コマ劇場跡地に地上130m(30階建て)の
ホテルグレイスリーが誕生。
五感を刺激する空間デザインと、コンシェルジュ
によるサービスで、旅を豊かに彩ります。

wHg
HOTELS

ワシントンホテル(WH)とホテルグレイスリー(HG)。
2つのブランドをつなぐ新たな総称です。



WASHINGTON HOTEL

機動力あふれるサービスと
インテリジェントな機能性を磨き
ながら、次の変化を先駆けていきます。



HOTEL GRACERY

五感を刺激する空間デザイン。
アテンダントによる地元情報の提供
などを通じて、旅を豊かに彩ります。

ワシントンホテル

藤田観光旭川 青森 八戸 仙台 山形七日町 山形新西口 福岡 郡山 会津若松 いわき 高松
徳島 千葉 秋葉原 新宮 東京ベイ有明 立川 横浜伊勢在木長 横浜桜木町 関西エアポート
宝塚 広島 キャナルシティ・福岡 長崎 佐世保 木更津(2017年12月開業予定)

ホテルグレイスリー

札幌 福生 田町 新宮 那覇 京都三条北館 京都三条南館(2017年5月開業予定)

ホテルフジタ福井 ホテルフジタ奈良 韓国ソウル(2018年夏開業予定) 台湾台北(2019年開業予定)

藤田観光株式会社

新宿が笑うと、
日本が笑う。世界が笑う。

STUDIO ALTA 株式会社スタジオアルタ
東京都新宿区新宿 2丁目19番1号 ビッグス新宿ビル13F
TEL:03-3350-1290 / URL:www.studio-alta.co.jp

全労済ホール/スペース・ゼロ
ギャラリー

丸い柱が個性的な吹き抜けの空間

ご利用のお申し込み・お問い合わせは・・・
株式会社 スペース・ゼロ
〒151-0053 渋谷区代々木 2-12-10 全労済会館 B1
新宿駅南口より徒歩 5 分
☎ 03-3375-8741
www.spacezero.co.jp/

全労済ホール/スペース・ゼロ
展示室

ガラスの壁面が特徴的な独立した空間

常設パブリックアートの設置

新宿クリエイターズ・フェスタ 2016 では、フェスタ初の
取組みとして、常設のパブリックアートを制作、設置します。

これまでの新宿クリエイターズ・フェスタの取組みでは、限定した期間
の中でアート作品を展示し、フェスタ終了とともに撤収していました。
西新宿のパブリックアートで中でも特に著名な作品は、新宿アイランド
にある『LOVE』(Rovert Indiana) です。

『LOVE』のように、待ち合わせや写真スポットといった、まちのシンボ
ルとなるようなアート作品を新宿のまちに残していくことにより、まち
の魅力をより高めるために今年のフェスタで初めてパブリックアートを
設置します。

設置場所

西新宿高層ビルの公開空道を予定しています。交差点付近で、遠くから
も視認できる場所であることを条件とします。

作品イメージ

待ち合わせの目印や、写真撮影のスポットとなるようなパブリックア
ートとするため、一言で表現できる造形やビビッドな色で、目立つ作品を
設置します。

協力

株式会社アートフロントギャラリー



浅見 和司「Legs“ 旅人の残像”」



鎌田 恵務「Mano(手)」



ゴヤフリオ
「Viene Clareando (光になりたい)」

候補アーティスト

①浅見 和司 (あさみ かずし)

- 1962年 リオデジャネイロ生まれ。
- 1986年 中央大学理工学部精密機械工学科卒業。
- 2002年 札幌 JR タワーアート計画国際コンペ「世界にひろがる北の窓」で、彫刻「Legs“ 旅人の残像”」入選、設置。
- 2004年 株式会社ダイナックス(北海道千歳市)創立 30周年記念モニュメントコンペで、「DYNAXMAN」入選、設置。
- 2009年 六本木デザイナーズフラッグコンテスト入選、設置。
- 2009年 越後妻有アートトリエンナーレ「大地の芸術祭 2009」で「あかくらん」設置。

②鎌田 恵務 (かまた けいむ)

- 1961年 山梨県甲府市生まれ。
- 1984年 九州産業大学・芸術学部卒業。
- 作品等
- 1996年 徳之島合同庁舎前に彫刻設置(鹿児島)
- 1997年 成増駅前再開発ビルに彫刻設置(東京)
- J-VILLAGE スタジアムに彫刻設置(福島)

■主な受賞歴

- 1994年 第9回国民文化祭・みえ 94にて入選(三重)
- 彩のくに・さいたま彫刻バラエティ 94入選(埼玉県立近代美術館)
- 1995年 第2回大分アジア彫刻展にて優秀賞受賞(大分)

③ゴヤ フリオ

- 1953年 アルゼンチン・ブエノスアイレス生まれ。
- 1983年 ブエノスアイレス国立芸術学校大学院卒業。
- 1985年 来日。

■主な受賞、展覧会等

- 1988年 第2回ロンドン大賞展美ヶ原高原美術館賞
- 1991年 サントリー美術館大賞 入賞
- 1992年 大阪彫刻トリエンナーレ 入賞
- 1993年 フジサンケイビエンナーレ現代国際彫刻展優秀賞
- 1994年 沖縄タイムズ芸術選奨奨励賞
- 1995年 馬の彫刻コンクール 入賞
- 1997年 第5回国際コンテンポラリーアートフェスティバル NICA F

こどもアートテラス at ホテルグレイスリー新宿

ゴジラヘッドアートイベント

イベント 9月25日 (Sun) 10:00 ▶ 12:00

ホテルグレイスリー新宿8F テラス

※雨天の場合は1F エントランスで実施します。

展示 9月26日 (Mon) ▶ 10月10日 (Mon)

ホテルグレイスリー新宿1F エントランス



実施内容

人気の観光スポットになっているゴジラヘッドのある屋外テラスで、お絵描きと書道のコラボレーションイベントを開催します。完成した作品は、10月10日(月・祝)までホテル1Fエントランスに展示します。

①蟹江杏とお絵描きしよう テーマ「富士山とゴジラ」

お絵描きお姉さんの蟹江杏さんと一緒に、大きなキャンバスに描かれた富士山の風景に色を塗ったり、ゴジラを描こう！

②千葉清藍 書のパフォーマンス

書家 千葉清藍さんによる書道パフォーマンスを開催。誰でも自由に書を体験できるワークショップも開催します。

参加方法

当日は、当イベントの情報が確認できるもの(ガイドブック・こどもアートチラシ・スマートフォン画面など)をホテルスタッフにお見せください。



蟹江 杏
蟹江 杏さんの展覧会情報は12ページをご覧ください。

昨年のイベント



千葉 清藍 Seiran Chiba

1990年 東京都葛飾区で書道をはじめ

2000年 福島県移住

2009年 福島県 個展 sumiten 動

2010年 福島県全59市町村書道の旅

2011年 東京丸の内 個展 sumiten 美しきふくしま

2012年 会津三十三観音書道の旅

2013年 米国活動開始(在シカゴ日本国総領事館、イリノイ大学)

フランス月刊誌「ZOOM JAPON」明日を創る日本人50人選出

2015年 JR郡山駅 駅名標揮毫、設置

2016年 アメリカシカゴ 海外初個展

現在、東日本大震災による避難者対象のワークショップを開催する他、国内外のフェスティバルや教育機関にて書道活動を継続中。

【ワークショップコンセプト】

文字を記すことは、古き日本より親しまれてきた文化です。

その土地の空気や人々との出会いが、年代や性別、国籍を超えて一つの作品になると信じています。

ポスト・イット® ブランド展 ～ハрилホジッチ流活用術～

イベント

ポスト・イット® 強粘着ノートでウォールアートに挑戦！

8月24日(Wed) ▶ 8月27日(Sat) ※この模様は9月1日より動画配信されます。
※営業時間中は制作過程をご覧頂けます。

ブックファースト新宿店 B1ショーウィンドウ

作品展示

8月27日(Sat) ▶ 9月30日(Fri)

ブックファースト新宿店

B1ショーウィンドウ、B2ショーウィンドウ、店内



アーティスト 澁谷忠臣氏によるイラスト（原画）



ポスト・イット® 製品によるウォールアート（原画）

新宿駅西口地下道を歩くと、ブックファースト新宿店のショーウィンドウに突如現れるウォールアート。店内には、ハрилホジッチ氏の“勝利”の秘訣が紹介されます。

アーティスト：澁谷忠臣、アートディレクション：杉山紘一、プロデューサー：坂元元邦



プロサッカー指導者である
ヴァイッド・ハрилホジッチ氏は、
ポスト・イット® ブランドのアンバサダーです。

ポスト・イット® 製品を使用するヴァイッド・ハрилホジッチ氏
※ポスト・イットは、3M社の商標です。

しんじゅく芸術まち歩き 各会場を巡るガイド付きツアー!⇒



新宿駅東口・歌舞伎町から新宿駅西口の高層ビル街まで、新宿WEバスを使ってフェスタの各会場を巡る、まち歩きツアーを開催します。
東京観光のコンシェルジュ・東京シティガイドクラブがご案内する、アートのまち・新宿をお楽しみください。

日時 ①9月17日(土) 13:00~16:00 ②9月23日(金) 10:00~13:00 ③9月29日(木) 10:00~13:00

募集人員 各日 30名 ※応募者多数の時は抽選

コース 新宿区役所 ▶ 歌舞伎町 ▶ 新宿モア4番街 ▶ 新宿西口高層ビル街 ▶ 都庁

※移動は新宿WEバスを使用。 ※平日は都庁32F職員食堂 土曜日は都庁展望台をご案内します。

応募方法・応募先

住所・氏名(ふりがな)・電話番号・催し名・希望日(第3希望まで記入可)を明記のうえ、はがきかFAXで、8月31日(水)(消印有効)までに以下の宛先までお送りください。

〒160-8484 新宿区歌舞伎町1-4-1 新宿区役所内
新宿クリエイターズ・フェスタ実行委員会事務局 宛て
FAX: 03-5273-3931

運営団体について

協力: NPO法人東京シティガイドクラブ
公益財団法人東京観光財団が実施している「東京シティガイド検定」合格者などの有志により結成した東京観光ボランティアグループで、産業観光やグルメなど20の専門グループで構成されています。日々研鑽を積んでおり、平成23年度観光功労者運輸局長表彰の栄誉を受けました。

参加費 無料。ただし、新宿WEバスの料金100円は、各自負担となります。ツアー終了後、希望者には①8月22日は都庁展望台(軽食コーナーあり)、②9月23日③9月29日は都庁職員食堂をご案内します。(昼食代等は各自負担)



Anniversary
20th
BOOK FIRST

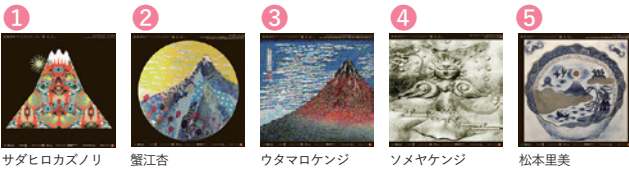
ブックファーストは
創業20周年



歌舞伎町 アートプロジェクト

新宿区では、歌舞伎町を誰もが安心して楽しめるまちへ再生する取組み「歌舞伎町ルネッサンス」を推進し、官民が一体となって新たな文化の創造・発信と賑わいづくりを進めています。歌舞伎町のまちをアート作品の発表の場として活用し、様々なアートで歌舞伎町を「明るく、楽しく」演出する「歌舞伎町アートプロジェクト」をご覧ください。

花道通りトランスボックス「富士山」



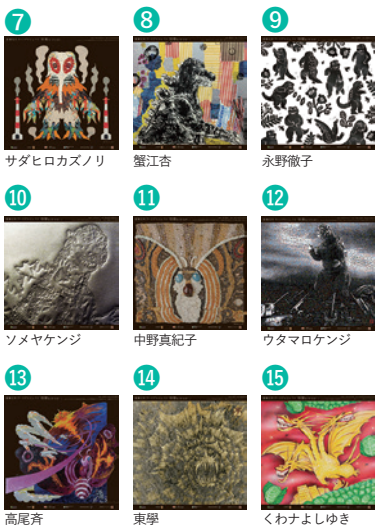
1 サダヒロカズノリ 2 蛭江杏 3 ウタマロケンジ 4 ソメヤケンジ 5 松本里美

歌舞伎町公園「弁財天地龍虎」



東學

西武新宿駅前通りトランスボックス 「怪獣 street」 ©TOHO CO., LTD.

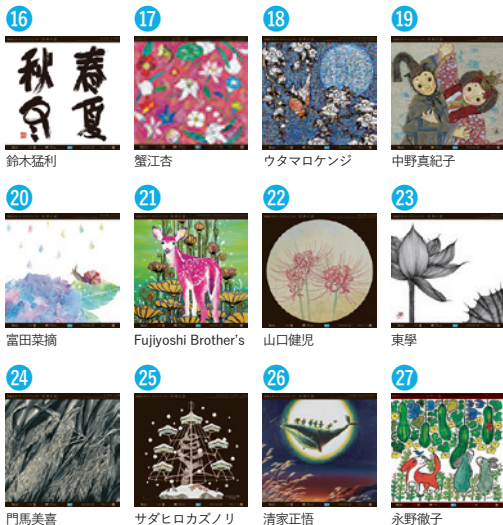


7 サダヒロカズノリ 8 蛭江杏 9 永野徹子

10 ソメヤケンジ 11 中野真紀子 12 ウタマロケンジ

13 高尾斉 14 東學 15 くわなよしゆき

職安通り・区役所通りトランスボックス 「四季の道」



16 鈴木猛利 17 蛭江杏 18 ウタマロケンジ 19 中野真紀子

20 富田菜摘 21 Fujiyoshi Brother's 22 山口健児 23 東學

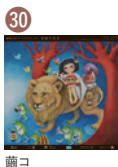
24 門馬美喜 25 サダヒロカズノリ 26 清家正悟 27 永野徹子

靖国通り「1963」



28 高尾斉 29 時松はるな

花道通り側「素敵な旅を」

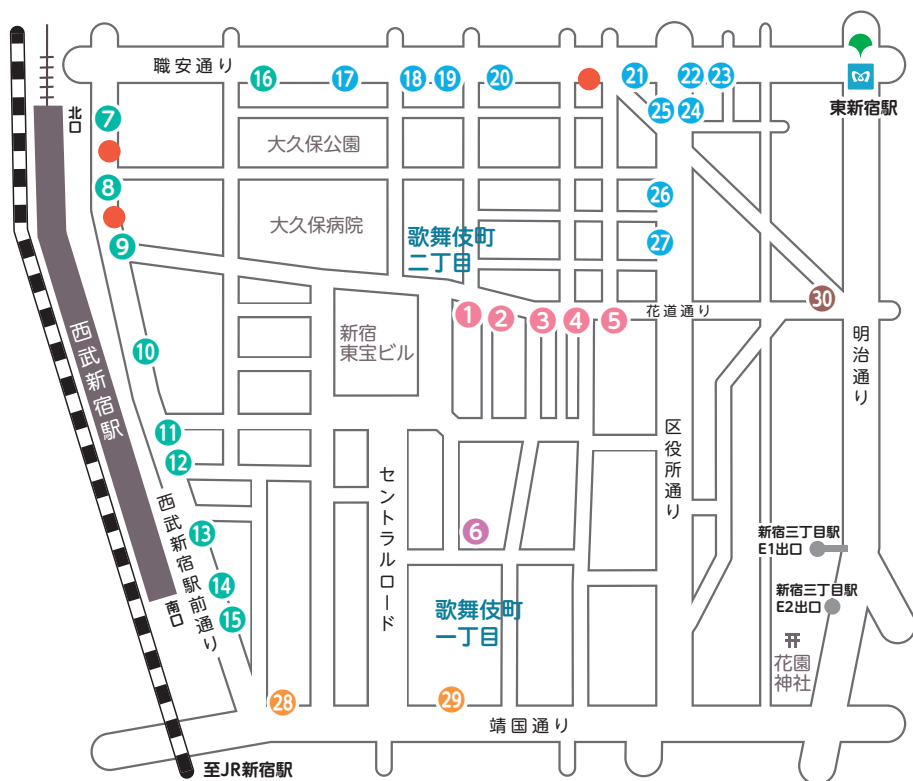


30 蘭コ



MAP

●の場所には、作品テーマや、トランスボックス配置場所についての案内が貼られています。



歌舞伎町アートプロジェクト

トランスボックス原画展

トランスボックスに描かれた原画の一部と、
参加作家の作品展を開催します。



9月15日(Thu) ▶ 9月20日(Tue)

ヒルトピアアーツクエア (ヒルトン東京B1F)

蟹江杏展「大切な人と大切な時を」at ルミネ新宿

8月26日(Fri) ▶ 9月12日(Mon)

ルミネ新宿店 ルミネ1 屋上 エルテラス

※詳しくは公式HP <http://www.scf-web.net>をご覧ください。

「大切な人と大切な時を」をテーマに、版画家・蟹江杏さんの作品が、ルミネ新宿店の屋上を彩ります。ファミリーやカップルをモチーフにした作品で装飾し、大切な人と過ごす時間を楽しく演出します。



蟹江 杏
蟹江 杏さんの展覧会情報は12ページをご覧ください。



作品イメージ



過去のイベント



富田菜摘展

— ONCE UPON A TIME —



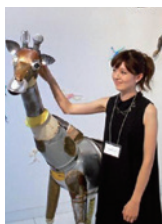
「レックス」
D280 × W110 × H183cm



「トップス」
D250 × W77 × H137cm



「ステファニー」
D260 × W70 × H140cm



富田 菜摘 Natsumi Tomita

1986年東京生まれ。多摩美術大学油画科在学中の2007年にギャラリー東京ユマニテで初個展、同年KIAF（韓国アートフェア）に出品。その後、東京、名古屋、大阪のギャラリー、「ふなばしアンデルセン公園子ども美術館」で個展を開催。また、浜田市世界子ども美術館、妻有アートトリエンナーレ「里山アート動物園」、「高島屋美術水族館」など多くのグループ展で作品を発表。さらに昨年は、シンガポールに滞在し、現地で集めた廃材を素材に制作し、ギャラリーでの個展も行い好評を博す。

高島屋では、2010年の日本橋高島屋美術画廊Xで開催して以来の個展。新宿店では2015年の「Artistic Christmas vol.9」、本年の「ART of ULTRAMAN」に出品。

7月27日(Wed) ▶ 8月9日(Tue)

※最終日は16:00閉場

新宿高島屋10階美術画廊

とみた なつみ
富田菜摘さんは、廃材を作品素材として用いて動物などの彫刻を創り出し、子供から大人まで、さらにはアートコレクターや美術館まで幅広い層から支持されている人気作家です。

今展では恐竜を主なモチーフに、大作から小品までバリエーション豊かな作品を展開されます。

また、会期が夏休みの時期ということもあり、ワークショップの開催などイベントも展開予定です。

【お問合せ】新宿高島屋 TEL (03) 5361-1111 (代表)



あなたのアートがルミネを飾る。最高賞金100万円!
LUMINE meets ART AWARD 2016 応募受付開始!

募集期間：2016年7月1日(金)～8月15日(月)

Shinjuku Share Lounge & TOKYO



西新宿エリアに飲食が楽しめるオープンラウンジの賑わい空間が出現！
キッチンカーによる特別メニュー提供、アート作品展示、多摩産材の木製家具など、解放感のある気持ちの良い空間が期間限定で楽しめます。
いつもの街でいつもとは違う時間を楽しんでみませんか。

9月23日(Fri) ▶ 9月30日(Fri) (予定)

西新宿エリア (街路、ビル広場など)

主 催：Shinjuku Share Lounge & TOKYO実行委員会、
一般社団法人新宿副都心エリア環境改善委員会

共 催：東京都、公益財団法人東京観光財団
(このイベントは「東京ブランド推進プロジェクト」に採択されています)

お問合せ：一般社団法人新宿副都心エリア環境改善委員会事務局 (大成建設内)

T E L：03-5381-5126



「水と緑のEvening Bar!!!2016」 滝・夜景・緑の下で夏の涼を楽しもう！

新宿中央公園のシンボル「新宿ナイアガラの滝」。ライトアップされたその姿は、幻想的な夜を演出します！暑い夏、マイナスイオンを浴びながら、飲んで！食べて！大いに盛り上がりましょう！会場内ではキンキンに冷えた生ビールや各種アルコールのほか、毎日様々なグルメが楽しめます！西新宿では最大規模の300席をセット！

7月20日(Wed) ▶ 9月30日(Fri)
の水、木、金。

ただし8月11日、9月22日、23日を除く30日間。

※荒天の場合は中止。

18:00~22:00 (ラストオーダーは21:30)

新宿中央公園「水の広場」(西新宿2-11)

主 催：新宿中央公園パークアップ共同体

後 援：新宿区、一般社団法人新宿副都心エリア環境改善委員会、
京王電鉄株式会社、小田急電鉄株式会社

問合せ先：新宿中央公園管理事務所：03-3342-4509

U R L：<http://parks.prfj.or.jp/shinjuku/>



大新宿区まつり

第 37 回大新宿区まつり

10月1日 (Sat) ▶ 10月31日 (Mon)

新宿区全域

毎年秋の新宿を彩る行事として発展してきた「大新宿区まつり」は昭和55年から始まり、今年で37年目を迎えます。主催イベントと協賛イベントを合わせると、例年のべ60万人近くの方が訪れ、新宿に住んでいる人々、新宿を訪れる人々、新宿で働きもしくは学ぶ人々が、互いの交流と連携を深める場となっています。

主 催：新宿区・大新宿区まつり実行委員会

お問合せ：大新宿区まつり実行委員会事務局（新宿区文化観光課内）

T E L：03-5273-4069

M A I L：bunkakanko@city.shinjuku.lg.jp

ふれあいフェスタ 2016

10月16日 (Sun) 10:00▶16:00

都立戸山公園（大久保地区）、新宿スポーツセンター ほか

例年約6万人もの人々を動員する区民まつり。公園内8つの広場と3つのステージを使い、各広場で国際交流イベントや防災体験コーナーなどの参加型イベントや物産展等が企画されています。

主 催：新宿区・大新宿区まつり実行委員会

お問合せ：大新宿区まつり実行委員会事務局（新宿区文化観光課内）

T E L：03-5273-4069

M A I L：bunkakanko@city.shinjuku.lg.jp



大新宿区まつり ふれあいフェスタ



大新宿区まつり ふれあいフェスタ

新宿芸術天国 2016

10月22日 (Sat)

新宿駅周辺 各所

新宿の現在・未来の姿を発信するキーワード「映画」「ファッション」「グルメ」「スポーツ」から、来街者が新宿のまちを満喫できる多彩なコンテンツを展開します！

主 催：新宿芸術天国実行委員会、一般社団法人新宿観光振興協会

お問合せ：新宿芸術天国実行委員会事務局（一般社団法人新宿観光振興協会）

T E L：03-3344-3160

M A I L：info@kanko-shinjuku.jp



大新宿区まつり 芸術天国

新宿フィールドミュージアム 2016

10月1日 (Sat) ▶ 11月30日 (Wed) 新宿区内各所



※デザインは、平成27年度のものです

お問合せ：新宿フィールドミュージアム協議会事務局

T E L：03-5909-3060

公益社団法人日本芸能実演家団体協議会 [芸団協]

M A I L：sfm@geidankyo.or.jp

U R L：http://www.sfm-shinjuku.jp

Facebook：www.facebook.com/shinjuku.field.museum

歌舞伎町で初開催の新ベルギービールイベント!!

このイベントは、2004年に2000種類を超えるビールを提供しギネスブックに認定されているピアカフェ「デリリウムカフェ」が直輸入するベルギービールをそのビールに合った専用グラスでお楽しみいただけるビールの祭典。

8月10日(Wed) ▶ 8月14日(Sun) 5日間開催
平日16:00 ▶ 21:00 土日12:00 ▶ 21:00

※雨天時も開催(台風等の荒天の場合、中止する場合があります)

新宿区立大久保公園

入 場 料: 無料(飲食は有料)

席 数: 約1,000席

主 催: Delirium EXPO実行委員会

※6月20日時点の情報です。

※諸状況により日程・時間・場所などが変更になる場合があります。



激辛グルメ祭り 2016

「辛い! 辛い!! 辛い!!!...、けど美味しい!」

激辛初心者からマニアまでの圧倒的なご指示を頂戴しております「激辛グルメ祭り」も2013年の初開催から今年で4年目。従来のイベントコンセプトをキープしつつ、今年も開催いたします。

第1幕8月25日(Thu) ▶ 8月31日(Wed) 7日間開催

第2幕9月 2日(Fri) ▶ 9月11日(Sun) 10日間開催

第3幕9月13日(Tue) ▶ 9月19日(Mon) 7日間開催

11:30 ▶ 21:00 (予定)

新宿区立大久保公園

入 場 料: 無料(飲食は有料)

主 催: 激辛グルメ祭り実行委員会



ガーリックパラダイス

本当は大好きなのに臭いが気になって食べられない。だけど本当は臭いなんて気にしないで、好きなだけ食べたい！そんなニーズを満たす、これまでにありそうでなかった画期的なグルメイベント「ガーリックパラダイス」

第1幕 9月21日 (Wed) ▶ 9月25日 (Sun) 5日間開催

第2幕 9月27日 (Tue) ▶ 10月2日 (Sun) 6日間開催

11:30 ▶ 21:00 (予定)

新宿区立大久保公園

入 場 料：無料 (飲食は有料)

主 催：ガーリックパラダイス実行委員会



大つけ麺博プレゼンツ つけ麺 VS ラーメン 本当に美味しいのはどっちだ決定戦

『つけ麺』VS『ラーメン』 チーム対抗ガチバトル！

「つけ麺とラーメンはどちらが美味なのか!？」という議論に決着を！
日本を代表するつけ麺とラーメンの名店が集結し、チーム対抗のガチバトル。
昨年はつけ麺軍の勝利でしたが、今年はラーメン軍のリベンジなるか、はたまた、つけ麺軍の勝利か！
みなさま、プライドをかけた至高の名品をぜひ、食べ比べてみてください！

第一陣 10月6日 (Thu) ▶ 10月11日 (Tue) 6日間開催

第二陣 10月12日 (Wed) ▶ 10月17日 (Mon) 6日間開催

第三陣 10月18日 (Tue) ▶ 10月24日 (Mon) 7日間開催

第四陣 10月25日 (Tue) ▶ 10月31日 (Mon) 7日間開催

11:00 ▶ 21:00

新宿区立大久保公園

入 場 料：無料 (飲食は有料) ※普通盛り880円/食べ比べセット/1,600円

主 催：大つけ麺博実行委員会 <http://dai-tsukemen-haku.com/>



GTF グリーンチャレンジデー 2016 in 新宿御苑

グリーンチャレンジデーは、生物多様性を意識するためのさまざまなチャレンジを応援する日です。企業・自治体・団体の環境保全の取組みを応援し、市民1人1人が環境について考え、アクションをすることを応援します。それを象徴する場として、都心にありながら広大で豊かな自然を持つ新宿御苑を会場に、多数の官公庁・企業・団体・市民が一丸となって本イベントを開催致します。

10月1日 (Sat)・2日 (Sun)

新宿御苑 イギリス風景式庭園、
フランス式整形庭園

主 催：GTFグレートアウトウキョウフェスティバル実行委員会

共 催：環境省 総合環境政策局 環境教育推進室
環境省 自然環境局 生物多様性施策推進室
環境省 自然環境局 新宿御苑管理事務所
国連生物多様性の10年日本委員会
新宿区、TOKYO FM、TBSテレビ

お問合せ：GTFグレートアウトウキョウフェスティバル実行委員会事務局
T E L：03-3222-6262
U R L：<http://www.gtfweb.com/index.php>



額・画材・文具 デザイン用品



モナリザもアツと驚く

この品揃え!
この価格!

新宿本店

☎03-5379-1111

新宿区新宿3-1-1
通常営業時間：AM9:30~PM8:00

新宿西口文具館

☎03-3346-1515

新宿区西新宿1-11-11
通常営業時間：AM9:30~PM8:00

SEKAI DO ON-LINE SHOP

<http://webshop.sekaido.co.jp/>

世界堂 通販



世界堂

<http://www.sekaido.co.jp/>

TAKANO

SHINJUKU TOKYO
SINCE 1865

美味しさは
いつも新宿から



<http://takano.jp/>

伊勢丹新宿店本館5階＝アートギャラリー

8月10日 (Wed) ▶ 8月16日 (Tue)

「アートの畑@ISETAN」 「寺門孝之 絵画展」

8月17日 (Wed) ▶ 8月22日 (Mon)

「現代アートの挑戦」

8月24日 (Wed) ▶ 8月29日 (Mon)

「ガレ、ドームからルネ・ラリックまで」

8月31日 (Wed) ▶ 9月6日 (Tue)

「櫻井幸雄 絵画展」

9月7日 (Wed) ▶ 9月13日 (Tue)

「フランス近現代絵画展」

9月14日 (Wed) ▶ 9月20日 (Tue)

「猫が好き!アート展」 「今川教子 日本画展」

9月21日 (Wed) ▶ 9月27日 (Tue)

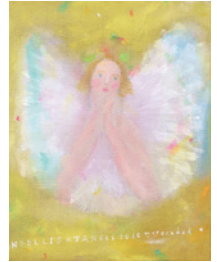
「西誠人 木彫展」 「西川 克己 油絵展」

9月28日 (Wed) ▶ 10月4日 (Tue)

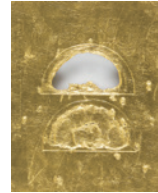
「ストリートアート展」 「Photo:Italy 1960's-2010's」



「アートの畑@ISETAN」より
cokets.



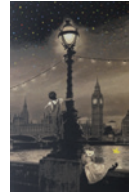
寺門孝之「Angel light angel」



「現代アートの挑戦」より
関根伸夫「EP」



「ガレ、ドームから
ルネ・ラリックまで」
より
ガレ「桜文花瓶」



「ストリートアート展」
より
ロームカウチ
「星に願いを(ロンドン)」

柿傳ギャラリー

「新宿で大人の道草を」をコンセプトに新宿駅の隣で現代工芸の作品を揃える『柿傳ギャラリー』。モダンな店内には、全国の人気作家の最新作が並びます。

8月23日 (Tue) ▶ 8月29日 (Mon)

「佐藤文子展 -草花のうつわ-」

愛知県立芸術大学の准教授として日夜学生の指導にあたる同氏が、確かな筆致で野にある草花を素敵に描く近作のうつわを発表。弊廊初個展。

9月3日 (Sat) ▶ 9月9日 (Fri)

「岩瀬健一展」

松井康成、辻 清明の両巨頭に陶芸を学び、現在は、東京都八王子市で作陶を続ける。定番人気の黒磁や柿磁に加え、最新作となる粉引手の茶碗も発表。(昭和21年生)

9月12日 (Mon) ▶ 9月18日 (Sun)

「伊藤慶二茶陶展」

岐阜県土岐市在住の人気陶芸家による弊廊初個展。精神性の高い造形作品で名を馳す同氏が茶陶に挑む注目の展覧会。(昭和10年生)

9月22日 (Thu) ▶ 9月28日 (Wed)

「加藤清之展」

愛知県瀬戸市で作陶を続ける日本を代表する陶芸家の一人。幾何学模様を用いた作品で人気を博す。弊廊初個展。(昭和6年生)



開廊時間：11:00 ▶ 19:00 (最終日は17:00まで)

〒160-0022 東京都新宿区新宿3-37-11 安与ビル地下2階(1階あおぞら銀行)

問合せ：TEL. 03-3352-5118

URL：<http://www.kakiden.com/gallery/>

新宿野村ビル 2016 ビアフェスタ ライブ&ビアガーデン

日時: 8月26日(Fri) 18:00 ~

会場: 新宿野村ビル 特設会場(南側)

URL: <http://www.nomura-shop.com/>

新宿野村ビルの屋外にステージと観覧席を特設し、ライブ&ビアガーデンを開設します。
アーティストが暑い夏の夜を盛り上げます。



女子感 - 門倉直子 × 東條明子 -

会期: 8月24日(Wed) ▶ 9月5日(Mon)

会場: 新宿高島屋10階美術画廊

※金曜・土曜は午後8時30分まで。最終日は午後4時閉場。

展覧内容:

“女性”という同じモチーフを、絵画と彫刻といった異なる手法で制作する2人。
作品のイメージや印象も異なりながら、言葉では説明できない女性特有の“感覚”を
表現している2人の作品に共感し、楽しんでいただけたら幸いです。

作家略歴:

門倉直子

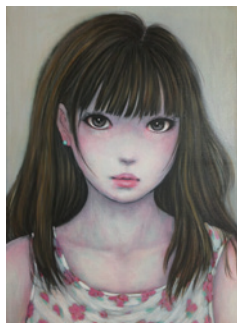


- 2000年 文化フォーラム104柏市美術展 大賞
- 2001年 文化学院芸術専門学校卒業
- 2003年 文化フォーラム104柏市美術展 大賞
- 2004年 プリンツ21グランプリ 入選
- その他個展・グループ展多数

東條明子



- 2007年 第2回藝大アートプラザ大賞展・準大賞
- 2008年 国際瀧富士美術賞特別賞
- 2009年 東京藝術大学美術学部彫刻科 卒業
- 2011年 東京藝術大学大学院美術研究科修士課程彫刻専攻 修了
台東区長奨励賞
- その他個展・グループ展多数



「バラの花の気分」
門倉直子
P8号 (455×333mm)
oil on canvas 2016



「てふてふ-言葉にならない言葉-」
東條明子
H25×W20×7 (cm)
檜に彩色

新宿高島屋美術画廊

〒151-8580 東京都渋谷区千駄ヶ谷5丁目24番2号

TEL: 03-5361-1615

中村屋サロン美術館

開催期間: **7月30日(Sat) ▶ 8月14日(Sun)**

展示室1 通常展示 中村屋サロン

會津八一の書を中心に、中村屋サロンの芸術家たちの作品をご紹介します。

展示室2 會津八一の歌を映す写真コンテスト

写真家 浅井慎平氏が審査員長を務める、新潟市會津八一記念館主催の写真コンテストの入賞・入選作品30点を展示します。

開催期間: **8月17日(Wed) ▶ 9月4日(Sun)**

展示室1 通常展示 中村屋サロン

彫刻家 荻原守衛(碌山)や画家の中村彝など、中村屋に集った芸術家たちの作品をご紹介します。

展示室2 新宿クリエイターズ・フェスタ2016

ストリートアーティスト MOT8(モトエイト)さんのPOPアートをお楽しみいただきます。

開催期間: **9月10日(Sat) ▶ 12月11日(Sun)**

企画展 高橋由一から藤島武二まで

日本近代洋画への道 山岡コレクションを中心に

高橋由一や黒田清輝、青木繁、藤島武二など、中村屋サロンと前後して日本近代洋画の道を築いた画家たちをご紹介します。

開館時間: **10:30 ▶ 19:00 (最終入館 18:40)**

休館日: 毎週火曜日(火曜日が休日の場合は翌日)

料金: 展示により異なる

新宿区新宿3-26-13 新宿中村屋ビル3階

TEL: 03-5362-7508



高橋由一《鮭図》

アイデム フォトギャラリー「シリウス」



勝浦 裕 写真展 「路上の人々」

8月25日(Thu) ▶ 8月31日(Wed)

芦谷 淳 写真展「NEW ROADSCAPES」

9月1日(Thu) ▶ 9月7日(Wed)

勝浦 裕 写真展「路上の人々」

日曜休館

新宿区新宿1-4-10 アイデム本社ビル2F

TEL: 03-3350-1211

美しい時代へ—— 東急グループ

エンターテインメント ライフを デザインする企業へ



 株式会社 東急レクリエーション

「手の届く贅沢」「心身の健康」をコンセプトに
新たな価値の創造を目指します。



RESTAURANT
Granna
中村屋

中村屋サロン
美術館
NAKAMURAYA SALON MUSEUM OF ART



Bon!na
中村屋

RESTAURANT CAFE
Man!na
中村屋



新宿 **中村屋ビル** 新宿区新宿三丁目26番13号
<http://www.nakamuraya.co.jp/location/shinjuku/>

私たちは東京・中古・ワンルームを通じて
お客様と一生涯のお付き合いを築き、
「安心」と「信頼」の輪を広げます。

NIHONZAITAKU
日本財託グループ



株式会社日本財託 TEL:03-3347-2411 株式会社日本財託管理サービス TEL:03-3847-2414
東京都新宿区西新宿 1-22-2 新宿サンエービル 9F・10F

新宿クリエイターズ・フェスタ関連イベント
HUMAN SCHOOL FESTA

学ぶ! 体験!

**ババ
ランド**

8月26日(金) 11:00~18:00

8月27日(土) 10:00~16:00

子供から大人まで学生達が学んだ
事を活かして楽しませます!
フランクフルト等 飲食・カフェも
あります! 高田馬場駅徒歩3分!

@新宿区高田馬場 2-14-17

ヒューマン教育センター第2ビル



human

総合学園 ヒューマンアカデミー

貸しギャラリー
**ヒルトピア
 アートスクエア**

03-3343-5252
<http://hilartsq.com/>

ヒルトン東京 地下1階

Hilton Tokyo B1F



The New Landmark of Shinjuku
ビジョンの新時代、到来。

新宿の新しいランドマーク。
 美しく巨大な3画面はその証。
 その映像美は、一瞬にして心を奪う。

YUNIKA VISION

CM等の問い合わせ先

株式会社ユニカ PR事業部
 TEL:03-5292-3637 E-mail:info@yunikavision.jp

www.yunikavision.jp



麦わら帽子でもない!?
新時代の子供向け夏帽子!!
 洗えて涼しい「**アアアクリン**」

幼稚園・学校系制服帽子、創業74年・安心の日本製

株式会社よこい

〒344-0102 埼玉県春日部市西宝珠花60
 TEL 048-748-1010

マンション用地募集

J・REX
 Development of the Next Pleasure

ジェイレックス・コーポレーション

TEL.03-3345-6012

<http://www.j-rex.co.jp>

メールでのお問い合わせ先 info@j-rex.co.jp

〒160-0023 東京都新宿区西新宿1-23-7
 新宿ファーストウエスト16F FAX. 03-3345-6011

新宿駅周辺のパブリックアート

新宿駅周辺には、50を超える様々なパブリックアート作品が点在しており、都会の喧騒の中で安らぎの空間を創出しています。

このフェスタを機会に、お気に入りの作品を探してみませんか？



Robert Indiana“LOVE”
at 新宿アイランド



脇田愛二郎“ラプリーツイスト”
at 新宿ワシントンホテルビル



富谷竜一、(株)精工舎“ユックリズム振り子時計”
at 新宿NSビル



池野宗弘“アダムとエヴァ”
at 都民広場



中野滋“ユニコニコーン”
at 健康プラザハイジア



澄川喜一“TO THE SKY”
at 新宿モノリス



Roy Lichtenstein
"Tokyo Brushstroke I"
at 新宿アイランド



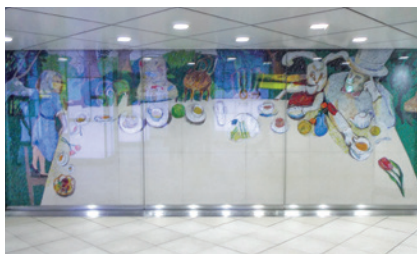
Roy Lichtenstein
"Tokyo Brushstroke II"
at 新宿アイランド



流政之"たまちゃん"
at 新宿住友ビル



Gilberto Zorio "Le Stelle di Tokyo"
at 新宿アイランド



山本容子 "Tea Party-不思議の国のアリスシリーズ-②"
at 新宿三丁目駅B1F丸ノ内線伊勢丹方面改札



山本容子 "Hop, Step, Hop, Step-
不思議の国のアリスシリーズ-①"
at 新宿三丁目駅B1F丸ノ内線伊勢丹方面改札



千住博 "ウォーターフォール"
at 新宿三丁目駅B2F高島屋方面改札

委員長あいさつ

新宿クリエイターズ・フェスタは、多様な文化・芸術を育む新宿の遺伝子を活かした、夏の一大アートイベントです。

開催6回目となる今年のフェスタは期間を大幅に拡大し、新宿のまちで開催される各種イベントとの連続性・一体性を創出することにより、「国際観光都市・新宿」の発信力を高めます。

8月6日開催の「こどもアートデー!」から、歌舞伎町シネシティ広場で10月に開催する新たなイベント「スチームパーク」までの約2か月間、新宿駅周辺各所で様々なアーティストの作品を展開し、秋の文化イベントまで、まちの賑わいを繋げていきます。

また今年から、フェスタ終了後もまちに残るアート作品を生み出す取組みを本格実施してまいります。

第一弾となる新宿クリエイターズ・フェスタ2016では、新宿駅西口高層ビル群の足下に広がる公開空地に、親しみやすく思わず足を止めてしまうような、魅力的なパブリックアートを創出し、2020年の東京オリンピック・パラリンピック開催に向けて魅力的で歩いて楽しいまちづくりを進めます。

都市空間で展開される芸術作品や多彩なイベントを通して、新宿のまちが持つ多様な魅力を体感できる新宿クリエイターズ・フェスタ2016を、多くの方々にお楽しみいただきたいと思います。

新宿クリエイターズ・フェスタ2016開催にあたりまして、新宿駅周辺の商店街、ご協賛いただきました企業の皆様には、多大なるご支援、ご協力を賜り、この場をお借りして厚く御礼申し上げます。



新宿クリエイターズ・フェスタ
実行委員会
委員長 吉住 健一

開催趣旨

1

アートを通して新宿の魅力づくり、イメージアップを図り、新たな賑わいと活力づくりに取り組む。

2

新宿駅周辺の公共の空間・施設、民間施設等を活用し、様々なアートイベントを開催することで、区民及び来街者が文化・芸術に触れる機会を提供する。

3

イベントを通して、多くのアーティストに発表・発信の場を提供する。

主催：新宿クリエイターズ・フェスタ実行委員会、新宿区
後援：東京都

新宿クリエイターズ・フェスタ 実行委員会

委員長

吉住 健一（新宿区長）

副委員長

安田 真一（新宿東口商店街振興組合 理事長）

監事

竹之内 勉（新宿大通商店街振興組合 理事長）

委員

蛭川 和勇（新宿駅前商店街振興組合 理事長）

片桐 基次（歌舞伎町商店街振興組合 理事長）

宮越 貞臣（新宿西口商店街振興組合 理事長）

雨宮 司郎（西新宿商工会 会長）

竹川 司（西新宿一丁目商店街振興組合 理事長）

高橋 康二（新宿新都心開発協議会 事務局長）

高野吉太郎（東京商工会議所新宿支部 会長）

山屋幸太郎（東日本旅客鉄道株式会社 事業創造本部 開発推進部門 部長）

菅原 康洋（小田急電鉄株式会社 CSR・広報部長）

辻 清（株式会社ロッテ 広報・宣伝部長）

小島 武郎（住友不動産株式会社 ビル事業本部 ビル保全部長）

神谷 直広（東日本電信電話株式会社 理事 東京北支店 支店長）

事務局長

村上 道明（新宿区 文化観光産業部長）

事務局次長

菊島 茂雄（新宿区 文化観光産業部 にぎわい創出等担当副参事）

藤林 文男（歌舞伎町タウン・マネージメント 事務局長）

事務局

柳川 治彦（新宿区 文化観光産業部 にぎわい創出等担当主査）

野坂 篤史（新宿区 文化観光産業部 にぎわい創出等担当）

末光 雄亮（新宿区 文化観光産業部 にぎわい創出等担当）

Web制作

UROKO

村野 直哉

宣伝美術協力

渡邊 哲意（宝塚大学東京メディア芸術学部 准教授）

ガイドブックデザイン

総合学園ヒューマンアカデミー

デザインカレッジ ビジネスカレッジ 有志

印刷

株式会社 信英堂

公式 HP: <http://www.scf-web.net/>

公式 Facebook: <https://www.facebook.com/sccf.jp>

公式 Twitter: https://twitter.com/sccf_jp



新宿クリエイターズ・フェスタ 2016 協賛企業のご紹介

特別協賛

JR東日本



—信用と創造—
住友不動産

LOTTE



NTT東日本



odakyu

協 賛

SETAN

KEIO

3M



西武鉄道



SOMPO ホールディングス
損保ジャパン日本興亜



大成建設

DNP 大日本印刷



東京メトロ



東宝株式会社



野村不動産

藤田観光株式会社

BOOK1st.
ブックファースト



三井不動産

LUMINE

賛 助



ジェイレックス・コーポレーション

STUDIO
AITA



SPACE ZERO



世界堂

TAKANO
TAKANO GROUP
SINCE 1983



株式会社 東急レクリエーション



東京商工会議所新宿支部
The Tokyo Chamber of Commerce and Industry TOKYO SHINJUKU

新宿 中村屋



株式会社 日本財託



human



YUNIKA VISION



YOKOI

協 力



印刷本部